

## heroal Fenster-, Tür- und (Hebe-)Schiebesysteme

Von heroal



heroal - Johann Henkenjohann GmbH  
& Co. KG  
Österwieher Str. 80  
33415 Verl  
Deutschland

Tel.: +49 5246 5070  
Fax: +49 5246 507222

objekt@heroal.de  
www.heroal.de

### heroal Fenstersysteme aus Aluminium

heroal Fenstersysteme überzeugen mit unbegrenzter Farb- und Designvielfalt sowie einer filigranen Optik mit gleichzeitig besten Werten hinsichtlich Wärmedämmung, Schallschutz und Sicherheit. Vielfältige, modulare Ausführungsvarianten und Kombinationsmöglichkeiten mit dem heroal Systemportfolio (z. B. mit Sonnenschutz- und Fassadensystemen) bieten Architekten und Planern funktionale Vielseitigkeit.

### heroal Türsysteme aus Aluminium

heroal bietet Türsysteme für die unterschiedlichsten Einsatzzwecke: Objektüren, Haustüren und Brand- und Rauchschutztüren, inklusive der passenden Türschwellen, Türflügel und Beschläge. heroal Systeme erzielen Spitzenwerte bei Energieeffizienz, Dichtigkeit, Schallschutz und Sicherheit und bieten einen besonders hohen Grad an Funktionalität und Stabilität. Durch die individuelle Oberflächenveredelung und den heroal Profilbiege- und Abkantservice sind der Gestaltung keine Grenzen gesetzt. Als Resultat der exklusiven Partnerschaft mit Les Couleurs(R) Le Corbusier(R) entstand darüber hinaus die heroal Les Couleurs(R) Le Corbusier(R) Haustür inkl. Türfüllung, die durch ihre exklusiven und harmonischen Farbkombinationen der Le Corbusier Farben besticht.

### heroal Schiebe- und Hebe-Schiebesysteme aus Aluminium

heroal Schiebe- und Hebe-Schiebesysteme aus Aluminium bieten die perfekte Kombination aus Transparenz und Wärmedämmung, auch für große Flächen. Unterschiedliche Öffnungsarten und Designvarianten geben Planern und Architekten die Möglichkeit, Komfort und Funktionalität miteinander zu vereinen. Die bewährten heroal Technologien sorgen außerdem für optimale Ergebnisse bei Barrierefreiheit, Luftdurchlässigkeit, Schlagregendichtheit und Einbruchhemmung. Ausführungen als 90-Grad-Ecke zum Öffnen oder feste Ganzglasecke sorgen für einen fließenden Übergang zwischen Innen- und Außenbereich.

### heroal Rauch- und Brandschutzsysteme aus Aluminium

heroal Brand- und Rauchschutzsysteme zeichnen sich durch höchste Flexibilität und eine effiziente Verarbeitung aus. Mit verschiedenen Systemen und Zusatzkomponenten für den Objekt- und Wohnbau können individuelle Anforderungen erfüllt werden. Das Produktportfolio erstreckt sich von Brand- und Rauchschutztüren im Innen und Außenbereich bis zu kompatibelem Brandschutzglas. heroal Brandschutzsysteme decken unterschiedlichste technische Anforderungen ab und zeichnen sich zugleich durch eine große Designvielfalt aus.

## heroal Rauch- und Brandschutzsysteme

Aus der Serie heroal Fenster-, Tür- und (Hebe-)Schiebesysteme von heroal



Das Produktportfolio erstreckt sich von Brand- und Rauchschutztüren im Innen und Außenbereich bis hin zu Fassaden mit kompatibeltem Brandschutzglas. heroal Brandschutzsysteme decken unterschiedliche technische Anforderungen ab und zeichnen sich zugleich durch eine große Designvielfalt aus.

### Teil 1: heroal Rauch- und Brandschutzsysteme

heroal Brand- und Rauchschutzsysteme zeichnen sich durch Flexibilität und effiziente Verarbeitung aus. Mit verschiedenen Systemen und Zusatzkomponenten für den Objekt- und Wohnbau können individuelle Anforderungen erfüllt werden.

- Systeme für Brand- und Rauchschutztüren, Brandschutzfenster und -fassaden
- Modularer Feuerwiderstand
- Hochwetterresistente Oberflächen
- Für die Innen- und Außenanwendung
- Höchste Wärmedämmung
- Unbegrenzte Farbvielfalt mit der heroal hwr-Pulverbeschichtung

## heroal Rauch- und Brandschutzsysteme

Aus der Serie heroal Fenster-, Tür- und (Hebe-)Schiebesysteme von heroal

### Teil 1: heroal Brandschutz-/Rauchschutztürsysteme



heroal FireXtech D 93 FP Brandschutztürsystem (© heroal)

die Feuerwiderstandsklasse 90 erreicht werden.

#### Brandschutztürsystem heroal FireXtech D 93 FP mit EI<sub>2</sub> 30- oder EI<sub>2</sub> 90-Klassifizierung

Das Brandschutztürsystem heroal FireXtech D 93 FP kann dank einem modularen Aufbau flexibel an die Brandschutzanforderungen angepasst werden. Das System zeichnet sich durch eine kurze Verarbeitungszeit sowie hervorragende statische Eigenschaften aus und bietet Brandschutzplanern, Architekten und Verarbeitern eine Systemlösung für die Innen- und Außenanwendung im Privat- und Objektbau. heroal FireXtech D 93 FP erfüllt die europaweit anerkannte Klassifizierung als EI<sub>2</sub> 30-Feuerschutzabschluss auch mit Rauchschutzklassifizierung S<sub>200</sub>/S<sub>a</sub> gemäß Produktnorm EN 16034 in der Außenanwendung. Darüber hinaus können Innenanwendungen in Deutschland als T 30-Klassifizierung, in Österreich und der Schweiz nach jeweiligem nationalen Zulassungs- bzw. Klassifizierungsdokument für Brandschutztüren, zum Einsatz kommen. Mit wenigen Komponenten kann

#### Systemmaße

System	heroal D 93 FP EI 30	heroal D 93 FP EI 90
<b>Profilbautiefe (mm)</b>		
Rahmenprofile	93	
Flügelprofile	93	
Sprossenprofile	93	
<b>Profilansichtsbreite (mm)</b>		
Rahmenprofile	70-154	
Flügelprofile	68-98	
Sprossenprofile	94-104	
Glas-/Füllungsstärke (mm)	65	
Max. Flügengewicht (kg)	260	360
Max. Flügelbreiten (mm)	1400 (1-flügelig) 2850 (2-flügelig)	

#### Weitere Informationen zum heroal FireXtech D 93 FP Brandschutztürsystem



heroal D 65 C SP Rauchschutz-Türsystem (© heroal)

#### Unisoliertes Türsystem heroal D 65 C SP

Das unisolierte Türsystem heroal D 65 C SP kombiniert Planungs- und Fertigungssicherheit mit funktionaler und gestalterischer Vielfalt für Rauchschutztüren im Innenbereich. Basis des Türsystems für Rauchschutzanforderungen sind die Profile des Türsystems heroal D 65 C, die mit nur wenigen Zusatzkomponenten zu Rauchschutztüren erweitert werden können. Das nach DIN 18095 RS 1/RS 2 und EN 1634-3 geprüfte Rauchschutz-Türsystem heroal D 65 C SP bietet zahlreiche Ausführungsoptionen und deckt ein breites Gestaltungsspektrum ab.

## heroal Rauch- und Brandschutzsysteme

Aus der Serie heroal Fenster-, Tür- und (Hebe-)Schiebesysteme von heroal



heroal FireXtech D 93 FP Brandschutz-Türsystem (© heroal)

### Unisolierte Türsystem heroal D 65 C FP als E 30 / EW 30 (für Österreich)

Die nach DIN EN 1364-1 und 1634-1 geprüften und gemäß nationalem Klassifizierungsbericht zugelassenen 1- und 2-flügeligen Brandschutztüren des Profilsystems heroal D 65 C FP bieten zahlreiche Ausführungsoptionen inklusive Seitenteilen und Oberlicht sowie Festverglasung. Das System kann dabei wahlweise auch als E 30-S<sub>200</sub> C5 bzw. EW 30-S<sub>200</sub> C5 zum Einsatz kommen.

### Systemmaße

System	heroal D 65 C SP	heroal D 65 C FP
<b>Profilbautiefe (mm)</b>		
Rahmenprofile	65	
Flügelprofile	65	
Sprossenprofile	65	
<b>Profilansichtsbreite (mm)</b>		
Rahmenprofile	70-154	
Flügelprofile	74-98	
Sprossenprofile	94-154	
Glas-/Füllungsstärke (mm)	48/20	20
Max. Flügelgewicht (kg)	-	-
Max. Flügelbreiten (mm)	1450 (1-flügelig) 2860 (2-flügelig)	1402 (1-flügelig) 2668 (2-flügelig)



heroal D 82 FP Brandschutz-Türsystem (© heroal)

### Brandschutz-Türsystem heroal D 82 FP und Rauchschutz-Türsystem heroal D 82 SP

Die Brandschutzsysteme heroal D 82 FP (Fire Protection – Brandschutz) und heroal D 82 SP (Smoke Protection – Rauchschutz) bestehen durch ihre guten statischen Eigenschaften und sind besonders für stark frequentierte Bereiche geeignet.

## heroal Rauch- und Brandschutzsysteme

Aus der Serie heroal Fenster-, Tür- und (Hebe-)Schiebesysteme von heroal



heroal D 82 SP Rauchschutztürsystem (© heroal)

Durch die konsequente Trennung von Kühl- und Funktionsnut gewährleistet das 5-Kammer-Profilensystem eine sichere und schnelle Verarbeitung sowie dauerhafte Nutzungs- und Funktionssicherheit.

### Systemmaße und -eigenschaften

<b>Profilbautiefe (mm):</b>	
Rahmenprofile	82
Flügelprofile	82
Sprossenprofile	82
<b>Profilansichtsbreite (mm):</b>	
Rahmenprofile	68-150
Flügelprofile	95
Sprossenprofile	90-100
Glas-/Füllungsstärke (mm)	49
Max. Flügelgewichte (kg)	250
Max. Flügelbreiten (mm)	1452
Max. Flügelhöhen (mm)	3009
Min. Ansichtsbreite Rahmen-/Flügelprofil (mm)	149

Weitere Informationen zum heroal D 82 FP Brandschutztürsystem



heroal FireXtech D 93 FP Brandschutztürsystem (© heroal)

### Brandschutztürsystem heroal FireXtech D 93 FP mit EI<sub>2</sub> 30-Klassifizierung

Das Brandschutztürsystem heroal FireXtech D 93 FP kann dank einem modularen Aufbau flexibel an die Brandschutzanforderungen angepasst werden. Das System zeichnet sich durch eine kurze Bearbeitungszeit sowie hervorragende statische Eigenschaften aus und bietet Brandschutzplanern, Architekten und Verarbeitern eine Systemlösung für die Innen- und Außenanwendung im Privat- und Objektbau. heroal FireXtech D 93 FP erfüllt die europaweit anerkannte Klassifizierung als EI<sub>2</sub> 30-Feuerschutzabschluss auch mit Rauchschuttklassifizierung S<sub>200</sub>/S<sub>a</sub> gemäß Produktnorm EN 16034 in der Außenanwendung. Darüber hinaus können Innenanwendungen in Deutschland als T 30-Klassifizierung, in Österreich und der Schweiz nach jeweiligem nationalen Zulassungs- bzw. Klassifizierungsdokument für Brandschutztüren, zum Einsatz kommen.

### Brandschutztürsystem heroal FireXtech D 93 FP mit EI<sub>2</sub> 90-Klassifizierung

heroal FireXtech D 93 FP EI 90 ist ein zertifiziertes Brandschutzsystem, das sich durch den modularen Aufbau, die kurze Bearbeitungszeit und hervorragende statische Eigenschaften auszeichnet. Das System bietet Brandschutzplanern, Architekten und Verarbeitern eine Systemlösung für die Innenanwendung im Privat- und Objektbau. Das in 93 mm Bautiefe gelieferte, gefüllte Brandschutzsystem heroal FireXtech D 93 FP kann direkt verarbeitet werden. Mit wenigen Komponenten kann die Feuerwiderstandsklasse 90 erreicht werden.

### Systemmaße

System	heroal D 93 FP EI 30	heroal D 93 FP EI 90
--------	----------------------	----------------------

## heroal Rauch- und Brandschutzsysteme

Aus der Serie heroal Fenster-, Tür- und (Hebe-)Schiebesysteme von heroal

Profilbautiefe (mm)		
Rahmenprofile	93	
Flügelprofile	93	
Sprossenprofile	93	
Profilansichtsbreite (mm)		
Rahmenprofile	70-154	
Flügelprofile	68-98	
Sprossenprofile	94-104	
Glas-/Füllungsstärke (mm)	65	
Max. Flügelgewicht (kg)	260	360
Max. Flügelbreiten (mm)	1400 (1-flügelig) 2850 (2-flügelig)	

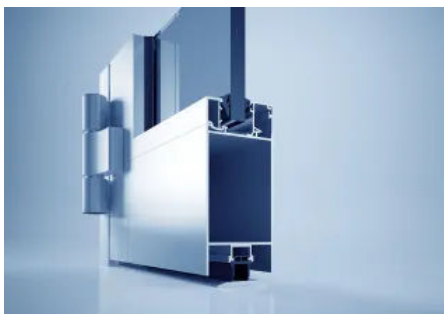
Weitere Informationen zum heroal FireXtech D 93 FP Brandschutztürsystem



heroal D 65 C SP Rauchschutz-Türsystem (© heroal)

### Unisoliertes Türsystem heroal D 65 C SP

Das unisolierte Türsystem heroal D 65 C SP kombiniert Planungs- und Fertigungssicherheit mit funktionaler und gestalterischer Vielfalt für Rauchschutztüren im Innenbereich. Basis des Türsystems für Rauchschutzanforderungen sind die Profile des Türsystems heroal D 65 C, die mit nur wenigen Zusatzkomponenten zu Rauchschutztüren erweitert werden können. Das nach DIN 18095 RS 1/RS 2 und EN 1634-3 geprüfte Rauchschutz-Türsystem heroal D 65 C SP bietet zahlreiche Ausführungsoptionen und deckt ein breites Gestaltungsspektrum ab.



heroal FireXtech D 93 FP Brandschutz-Türsystem (© heroal)

### Unisolierte Türsystem heroal D 65 C FP als E 30 / EW 30 (für Österreich)

Die nach DIN EN 1364-1 und 1634-1 geprüften und gemäß nationalem Klassifizierungsbericht zugelassenen 1- und 2-flügeligen Brandschutztüren des Profilsystems heroal D 65 C FP bieten zahlreiche Ausführungsoptionen inklusive Seitenteilen und Oberlicht sowie Festverglasung. Das System kann dabei wahlweise auch als E 30-S<sub>200</sub> C5 bzw. EW 30-S<sub>200</sub> C5 zum Einsatz kommen.

### Systemmaße

System	heroal D 65 C SP	heroal D 65 C FP
Profilbautiefe (mm)		
Rahmenprofile	65	

## heroal Rauch- und Brandschutzsysteme

Aus der Serie heroal Fenster-, Tür- und (Hebe-)Schiebesysteme von heroal

Flügelprofile	65	
Sprossenprofile	65	
<b>Profilansichtsbreite (mm)</b>		
Rahmenprofile	70-154	
Flügelprofile	74-98	
Sprossenprofile	94-154	
Glas-/Füllungsstärke (mm)	48/20	20
Max. Flügelgewicht (kg)	-	-
Max. Flügelbreiten (mm)	1450 (1-flügelig) 2860 (2-flügelig)	1402 (1-flügelig) 2668 (2-flügelig)



heroal D 82 FP Brandschutztürsystem (© heroal)

### Brandschutztürsystem heroal D 82 FP und Rauchschutztürsystem heroal D 82 SP

Die Brandschutztürsysteme heroal D 82 FP (Fire Protection – Brandschutz) und heroal D 82 SP (Smoke Protection – Rauchschutz) bestehen durch ihre guten statischen Eigenschaften und sind besonders für stark frequentierte Bereiche geeignet.



heroal D 82 SP Rauchschutztürsystem (© heroal)

Durch die konsequente Trennung von Kühl- und Funktionsnut gewährleistet das 5-Kammer-Profilsystem eine sichere und schnelle Verarbeitung sowie dauerhafte Nutzungs- und Funktionssicherheit.

### Systemmaße und -eigenschaften

<b>Profilbautiefe (mm):</b>	
Rahmenprofile	82
Flügelprofile	82
Sprossenprofile	82
<b>Profilansichtsbreite (mm):</b>	
Rahmenprofile	68-150
Flügelprofile	95
Sprossenprofile	90-100
Glas-/Füllungsstärke (mm)	49
Max. Flügelgewichte (kg)	250
Max. Flügelbreiten (mm)	1452
Max. Flügelhöhen (mm)	3009

## heroal Rauch- und Brandschutzsysteme

Aus der Serie heroal Fenster-, Tür- und (Hebe-)Schiebesysteme von heroal

Min. Ansichtsbreite Rahmen-/Flügelprofil (mm)	149
---	-----

Weitere Informationen zum heroal D 82 FP Brandschutztürsystem

### Brandschutzfassade



Brandschutzfassadensystem heroal C 50 FP

#### Brandschutzfassade heroal C 50 FP

Das Brandschutzfassadensystem heroal C 50 FP ist ein CE-kennzeichnungspflichtiges Bauteil, das nach der Norm EN 13501-2 als Vorhangfassade am ift Rosenheim geprüft wurde. Der Nachweis gilt europaweit ohne weitere nationale Anforderungen. Auf Basis des Fassadensystems heroal C 50 kann die Fassade durch wenige Zusatzprofile auf eine EI<sub>2</sub> 30 Brandschutzfassade bei gleicher Transparenz und Außenansicht ausgebaut werden. Mit wenigen zusätzlichen Bauteilen, wie dem patentierten Fireblock-Isolator, entsteht eine Fassade mit hohem Sicherheitsanspruch.

#### Systemmaße

System	heroal C 50 FP	heroal C 50 FP HI
<b>Profilbautiefe (mm)</b>		
Pfostenprofile	95-185	
Riegelprofile	60-190	
<b>Profilsichtsbreite (mm)</b>		
Rahmenprofile	50	
Flügelprofile	50	
Sprossenprofile	50	
Glas-/Füllungsstärke (mm)	28-56	34-62
Max. Flügelgewicht (kg)	bis 800	

Weitere Informationen zu heroal C 50 - Fassadensysteme

### Teil 1: Ergänzungen

#### Drainagesystem heroal DS für heroal FireXtech D 93 FP

Für einen barrierefreien Durchgang kann das Brandschutztürsystem mit einer ebenerdigen Nullschwelle eingesetzt und optional mit dem Drainagesystem heroal DS kombiniert werden. Mit dem patentierten, nahtlos integrierbaren Drainagesystem heroal DS lassen sich schwellenlose Lösungen gemäß gesetzlicher Vorgaben nach DIN 18040-1 für öffentliche Bereiche und DIN 18040-2 für barrierefreie Wohnungen realisieren. So wird Feuchteschäden im Innenbereich zuverlässig vorgebeugt, indem anfallendes Oberflächenwasser mit bis zu 0,8 l/s rückstaufrei unter einer hochwertigen Edelstahlabdeckung abgeführt wird.

Weitere Informationen zum heroal DS Drainagesystem



heroal DS Drainagesystem (© heroal)



## heroal Rauch- und Brandschutzsysteme

Aus der Serie heroal Fenster-, Tür- und (Hebe-)Schiebesysteme von heroal

### Brandschutzgläser

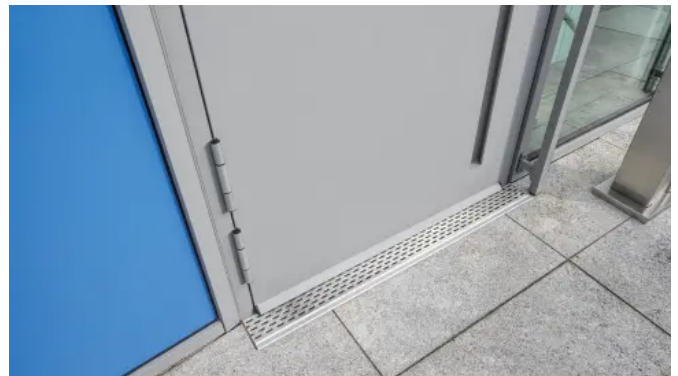
Die Brandschutztürsysteme heroal FireXtech D 93 FP und heroal D 82 FP / SP können mit Gläsern unterschiedlicher Hersteller kombiniert werden. Die hohe Anzahl geprüfter Gläser für verschiedene Größen und Anforderungen sorgt für Flexibilität bei der Glasauswahl.

Weitere Informationen zum heroal FireXtech - Brandschutzglas EI 30

### Anwendungsbeispiele heroal Brandschutzsysteme



heroal FireXtech D 93 FP Brandschutzschutztür im Außenbereich



heroal DS Drainagesystem



heroal FireXtech D 93 FP Brandschutzschutztür im Innenbereich

---

heroal - Johann Henkenjohann GmbH & Co. KG

Absender

Österwieher Str. 80  
33415 Verl  
Deutschland

Tel. +49 5246 5070, Fax +49 5246 507222

[objekt@heroal.de](mailto:objekt@heroal.de), [www.heroal.de](http://www.heroal.de)

---

Datum:

Per Fax

Per Brief

Für meine Notizen

Bitte nehmen Sie mit mir Kontakt auf und vereinbaren Sie einen Termin mit mir.

Bitte übersenden Sie mir für Ihre Produkte das aktuelle Katalogmaterial.

Bitte übersenden Sie mir für Ihre Produkte ausführliche Planungsunterlagen.

Anfrage zur Produktserie „heroal Fenster-, Tür- und (Hebe-)Schiebesysteme“

Mitteilung: