

Fassaden-Systeme

Von Royal Mosa

Mosa.



Royal Mosa

Meerssenerweg 358

6201 BAMaastricht

Niederlande

Tel.: +31 43 3689444

support@mosa.com

www.mosa.com

Hinterlüftete Fassadensystemesysteme

Mit den Fassadensystemen von Mosa können hinterlüftete Fassadensysteme für Neubau oder Sanierungen realisiert werden.

Die hinterlüfteten Systeme werden folgendermaßen unterschieden:

- Mechanisch befestigte - verdeckt - hinterlüftete Fassaden
- Mechanisch befestigte - sichtbar - hinterlüftete Fassaden

Hinterlüftete Fassaden

Aus der Serie Fassaden-Systeme von Royal Mosa



Bei hinterlüfteten Fassaden werden die keramischen Platten mechanisch sichtbar oder unsichtbar auf einer Tragkonstruktion befestigt.

Teil 1: Mechanische Befestigung

Hinterlüftete Fassadensysteme

Bei hinterlüfteten Fassadensystemen befindet sich ein belüfteter Hohlraum zwischen Fassade und Unterkonstruktion. Dieser Hohlraum bildet eine Dämmschicht, mit der Temperaturdifferenzen zwischen Innenraum und Außenbereich ausgeglichen werden. Außerdem ist mit dieser Schicht eine gute Feuchtigkeitsableitung (Wasserdampf und Regen) sichergestellt. Die Dämmung trocknet schnell ab und behält ihren Rc-Wert bei. So lässt sich die Gefahr von Wärmebrücken auf ein Mindestmaß reduzieren. Außerdem werden Außengeräusche gedämpft. Hinterlüftete keramische Fassaden von Mosa besitzen eine sehr lange Lebensdauer. Sie zeichnen sich durch geringe Wartungskosten aus und können in allen Neubau- und Renovierungsprojekten eingesetzt werden.

Untergrund

Die hinterlüfteten Fassadensysteme lassen sich auf verschiedenen Untergründen verarbeiten, wie zum Beispiel:

- Backstein
- Beton
- Sandwichpaneelen
- Holzskelettbauweise

Gestaltungsfreiheit

Die mechanische Befestigung eignet sich ideal für den Einsatz großflächiger Platten von Mosa und bietet eine große Gestaltungsfreiheit

Hinterlüftete Fassaden

Aus der Serie Fassaden-Systeme von Royal Mosa



De Nekkerpool Mechelen (BE) VenhoevenCS architecture+urbanism / Archi+i 2013 Terra Tones 216XYZV



Rabobank Land van Cuijk en Maasduinen Beugen (NL) Novares Architecten 2013 Terra Maestricht

Farbübersicht

Folgende Fliesenserien stehen für mechanisch befestigte, hinterlüftete Fassadensysteme zur Verfügung.

(Durch Doppelklicken werden die Farbübersichten der einzelnen Serien angezeigt.)

- Quartz
- Terra Beige&Brown
- Terra Greys
- Terra Maestricht
- Terra Tones
- Mosa Solids

Weitere Informationen auf mosa.com/Fassadenfliesen und im [PDF Fassaden](#)

Hinterlüftete Fassaden

Aus der Serie Fassaden-Systeme von Royal Mosa



Blue Water Energy Services Hoofddorp (NL) N30 2014 Terra Maestricht 201V / 204V / 211V

Nachhaltigkeit

Cradle to Cradle

Die hinterlüftete Systemfassade von Mosa wurde 2021 erneut mit dem Cradle to Cradle Silver-Zertifikat ausgezeichnet. Mosa Facades verfügt mit der Zertifizierung über eines der wenigen Keramik-Fassadensysteme, das nachhaltiges Bauen erleichtert.

Weitere Informationen zur [Nachhaltigkeit bei MOSA](#)

Environmental Product Declaration (EPD)

Mosa verfügt über eine extern validierte Lebenszyklusanalyse (LCA), die gemäß der europäischen Norm 15804+A2 durchgeführt wurde und volle Transparenz über die Umweltprofile der Fliesen bietet. Auf der Grundlage dieser Analyse hat Mosa eine Umweltproduktdeklaration (EPD) für seine Wand- und Bodenfliesen erhalten.

[EPD anfordern](#)

Hinterlüftete Fassaden

Aus der Serie Fassaden-Systeme von Royal Mosa

Teil 1: Unsichtbare Befestigung



MF_Geusseltbad

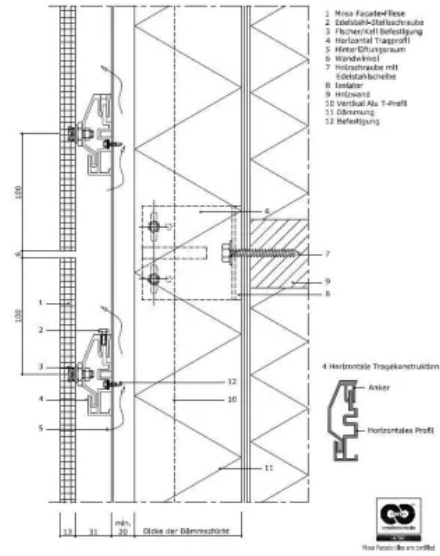
Mit dem System der unsichtbaren Befestigung mechanischer Platten lassen sich ästhetisch äußerst hochwertige Fassaden realisieren. Kombinationen verschiedener Plattengrößen können so unsichtbar befestigt werden. Dank der offenen Fuge und der absolut gerade ausgerichteten keramischen Platten entsteht ein attraktives Linienspiel.

Hinterlüftete Fassaden

Aus der Serie Fassaden-Systeme von Royal Mosa



Detailansicht



Vertikalschnitt

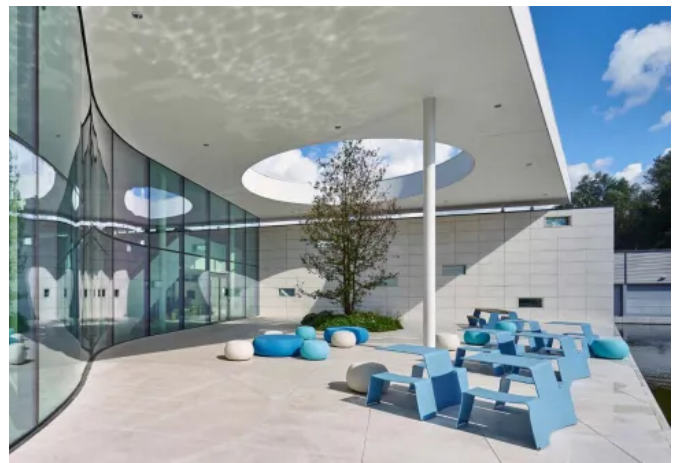
Unterkonstruktion

Die keramischen Platten werden auf vertikal und horizontal montierten Aluminiumprofilen befestigt. Mittels eines Hinterschnittbohrers von Keil oder Fischer werden auf der Rückseite der keramischen Platte Löcher gebohrt, an denen mittels Schrauben ein Anker befestigt wird. Mosa besitzt hierfür entsprechende ETA-Zulassungen (ETA 09/0348 und ETA 11/0465).

Spezielle Platten für Ecken, Kanten oder sonstige Anschlüsse sind lieferbar.



Albert Heijn Markenpoort Almere Haven (NL) Atelier Dutch 2013 Terra Beige & Brown 262V / 266V / 270V



Head Office PWN Velsbroek (NL) Kraaijvanger 2015 Terra Maestricht 210V

Hinterlüftete Fassaden

Aus der Serie Fassaden-Systeme von Royal Mosa

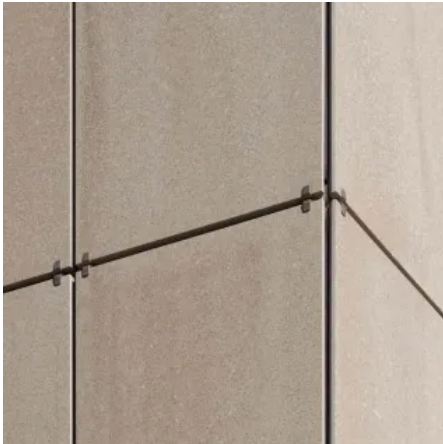


Faehuskervey private home Apeldoorn (NL) COURAGE Architects 2013 Terra Beige & Brown 265V

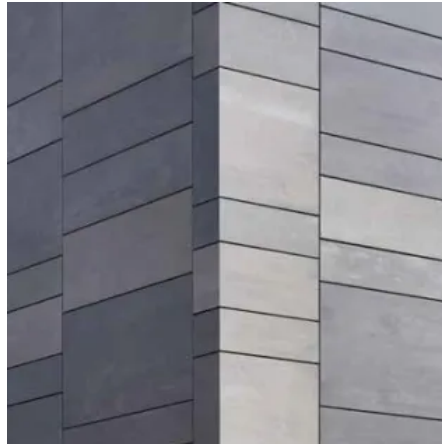
Anschlüsse an Ecken, Kanten, Dächer oder andere Bauelemente, wirken sich auf die Gesamtausstrahlung einer Fassadenfläche in besonderem Maße aus. Mosa ist mit solchen Details vertraut und liefert deshalb auch Spezialelemente, mit denen ein nahtloser Anschluss gewährleistet ist. Dank der offenen Ecken, Facettenecken und integrierten Eckelementen lässt sich so ein perfektes und rhythmisch ansprechendes Fassadenbild kreieren. Mosa berät gerne zu allen Optionen und lieferbaren Lösungen.

Hinterlüftete Fassaden

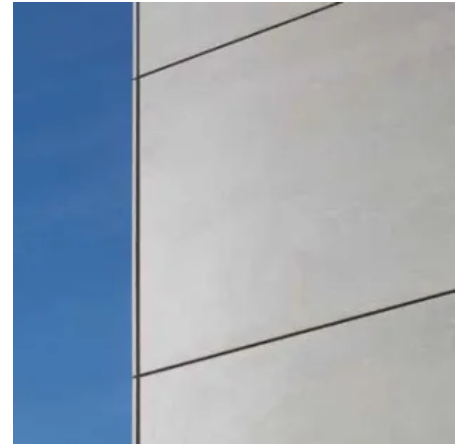
Aus der Serie Fassaden-Systeme von Royal Mosa



Facettenecken



Integrierte ECKeelemente



Offene Ecke

Weitere Informationen auf mosa.com/de/Fassadenfliesen und im [PDF Fassaden](#)

Hinterlüftete Fassaden

Aus der Serie Fassaden-Systeme von Royal Mosa

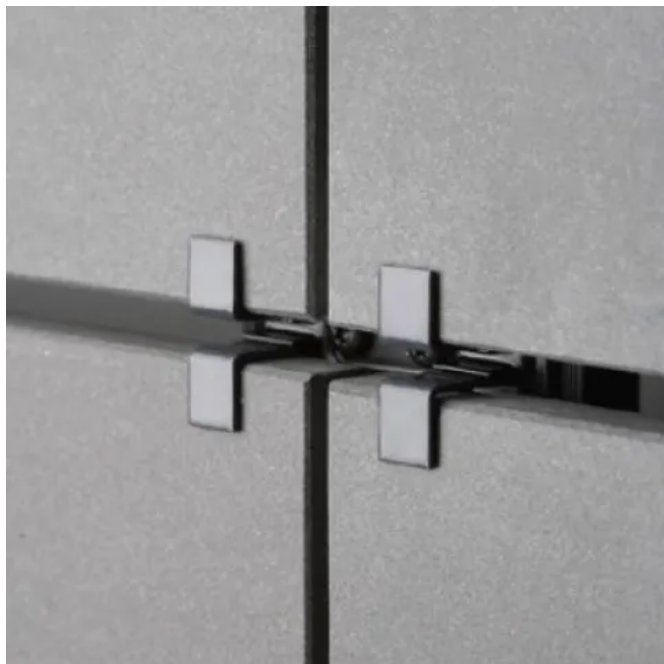
Teil 1: Sichtbare Befestigung



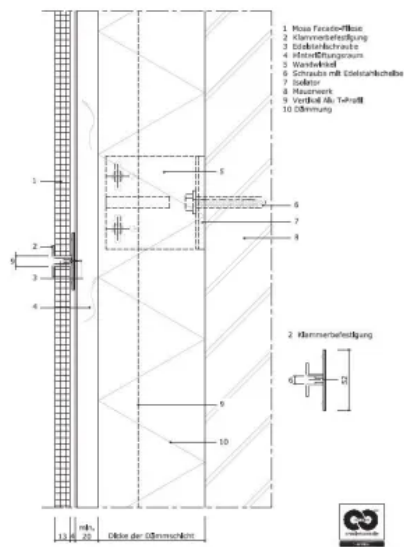
MF_Gouwezone

Hinterlüftete Fassaden

Aus der Serie Fassaden-Systeme von Royal Mosa



Detailansicht



Vertikalschnitt

Bei einer sichtbaren Befestigung können keramische Platten von Mosa mittels Doppelklammersystem auf einer Unterkonstruktion mit vertikal verlaufendem Aluprofil befestigt werden. Die Klammern, die sichtbar bleiben und sich in den Fassadenentwurf integrieren lassen, können in einer entsprechenden Farbe beschichtet werden. Auch hiermit lässt sich ein ansprechender Fassadenrhythmus schaffen.

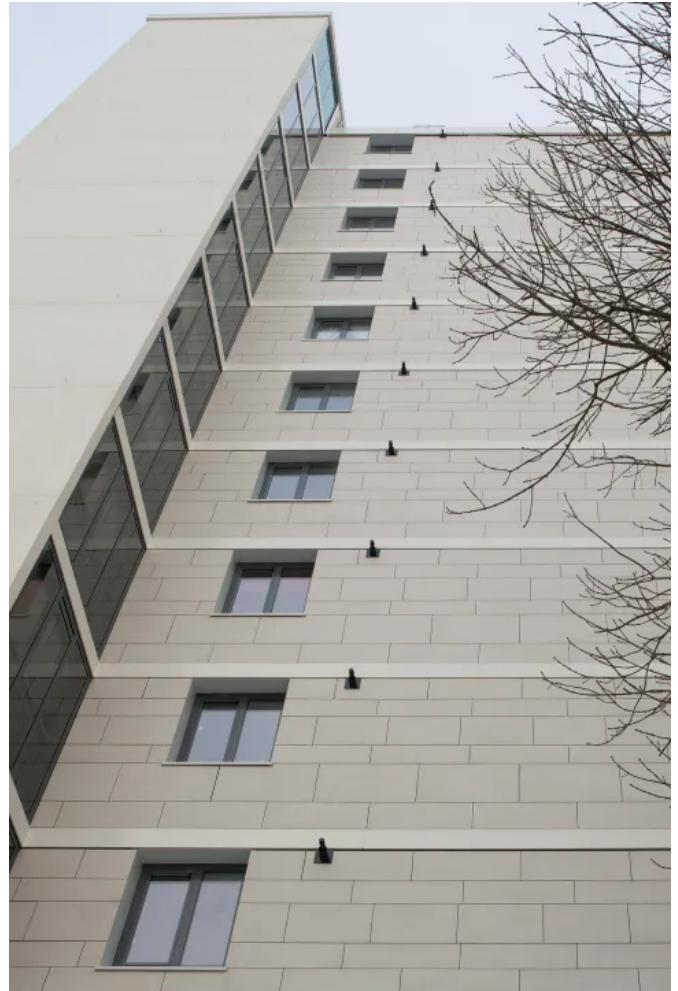
Spezielle Platten für Ecken, Kanten oder sonstige Anschlüsse sind lieferbar.

Hinterlüftete Fassaden

Aus der Serie Fassaden-Systeme von Royal Mosa



MF_Slegers Budel



MF_Isabellaland

Weitere Informationen auf mosa.com/de/Fassadenfliesen und im [PDF Fassaden](#)

Royal Mosa

Absender

Meerssenerweg 358
6201 BAMAastricht
Niederlande

Tel. +31 43 3689444

support@mosa.com, www.mosa.com

Datum:

Per Fax

Per Brief

Für meine Notizen

Bitte nehmen Sie mit mir Kontakt auf und vereinbaren Sie einen Termin mit mir.

Bitte übersenden Sie mir für Ihre Produkte das aktuelle Katalogmaterial.

Bitte übersenden Sie mir für Ihre Produkte ausführliche Planungsunterlagen.

Anfrage zur Produktserie „Fassaden-Systeme“

Mitteilung: