

Nachhaltige Gebäudelösungen in Modulbauweise

Von ERNE

ERNE

wir bauen vorwärts



© RALF DIETER BISCHOFF

ERNE GmbH
Bielsteiner Str. 43
51674 Wiehl
Deutschland

Tel.: +49 2262 69945-0
Fax: +49 2262 69945-20

info@erne.net
www.erne.net

Als technologischer Entwicklungs- und Realisierungspartner von hochwertigen Gebäudelösungen in Modulbauweise, insbesondere Holz-Modulbau oder Stahl-Modulbau für nichtbrennbare Bereiche, bietet ERNE individuelle, industriell vorfabrizierte Systemlösungen.

Eignung und Einsatz

Die Modulbausysteme von ERNE schaffen schnelle Raumlösungen für den temporären und permanenten Einsatz in den Bereichen Bildung, Gesundheit und Verwaltung.

Modulbauten von ERNE sind nachhaltige und flexible Raumlösungen:

Flexibel

Ob Neubau, Erweiterung, Aufstockung oder Interimslösung – Gebäudelösungen in Modulbauweise von ERNE sind flexibel und standardisiert wie das Lego-Prinzip. Abgestimmt auf die individuellen Anforderungen hochwertige Gebäude mit flexiblen Grundrissen, linear oder verwinkelt, ein- oder mehrgeschossig. Eine spätere Demontage oder Versetzung an einen neuen Standort ist dank dem perfekt aufeinander abgestimmten modularen System einfach realisierbar.

Energieeffizient

Die Verwendung natürlich nachwachsender Baustoffe legt den Grundstein für eine ökologisch sinnvolle Bauweise. Holz und Holzwerkstoffe beinhalten wenig graue Energie, sind gut wärmedämmend und sorgen für das Wohlbefinden der Nutzer durch ein angenehmes Raumklima. ERNE hat daher den Holzbau zur zentralen Technologie seiner Modulbauten gemacht. Für nichtbrennbare Bereiche wie beispielsweise im Gesundheitswesen kommt der Stahl-Modulbau zum Einsatz.

Wirtschaftlich

Mit modernen Fertigungstechnologien und Maschinen werden die Module im Werk zu einem sehr hohen Grad vorgefertigt und sind in kürzester Zeit auf- und wieder abgebaut. Somit leisten die Modulbauten auch einen wesentlichen Beitrag zum ressourcenschonenden Bauen, da das gesamte Gebäude auch in Zukunft an neue Anforderungen angepasst, oder an einem anderen Ort weiterverwendet werden kann.

Holz-Modulbauten für den Bereich Verwaltung: Büros, Verwaltung, Industrie

Aus der Serie Nachhaltige Gebäudelösungen in Modulbauweise von ERNE



Holz-Modulbauten für den Bereich Verwaltung: Büros, Verwaltung und Industrie in hochwertigen Raumlösungen jeder Größe und entsprechend den heutigen Normen bezüglich Sicherheit und Funktionalität. Egal ob Neubau, Erweiterung oder Aufstockung – Büros in industriell vorgefertigten Holz-Modulbauten sind schnell verfügbar und können flexibel an die Bedürfnisse aus Verwaltung und Industrie angepasst werden.

Holz-Modulbauten für den Bereich Verwaltung: Büros, Verwaltung, Industrie

Aus der Serie Nachhaltige Gebäudelösungen in Modulbauweise von ERNE

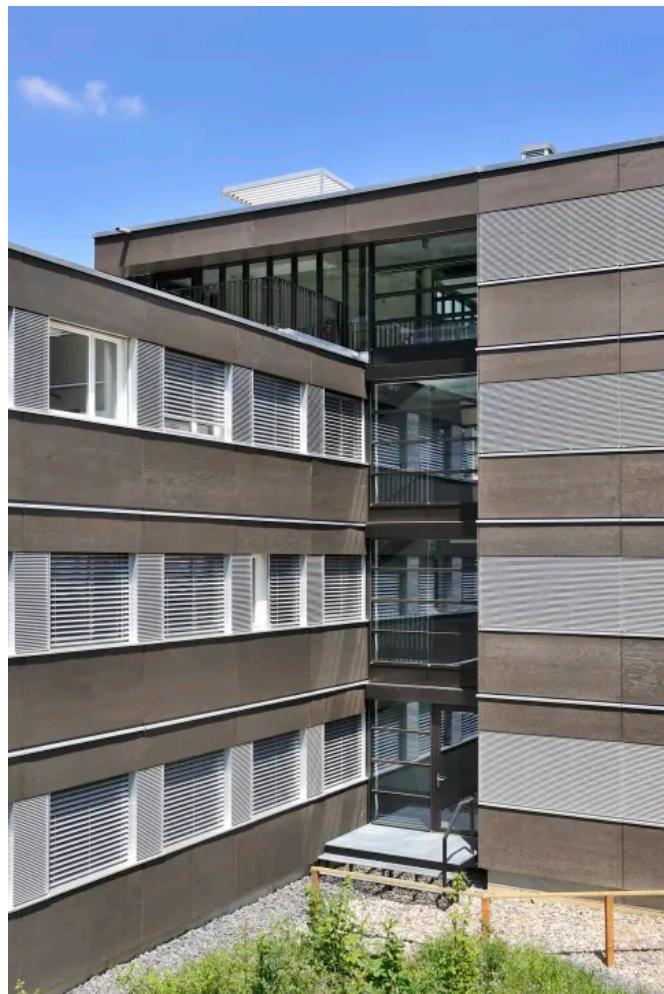
Teil 1: adapto – dynamische Bürolösungen in Modulbauweise

Wenn ein Business oder eine Unternehmung wächst, braucht es Räumlichkeiten, die dieser dynamischen Entwicklung standhalten.

Optimal sind Gebäudelösungen in Modulbauweise – das Gebäudesystem "adapto" von ERNE ist schnell einsetzbar, individuell auf das Unternehmen abgestimmt und so flexibel, dass es mit der Entwicklung der Unternehmung wachsen kann. Eine spätere Demontage oder Versetzung an einen neuen Standort ist einfach realisierbar. Das schlüsselfertige Gebäudekonzept mit einer umfassenden Gesamtleistung aus einer Hand ergänzt das Gebäudesystem optimal.

„adapto“ – Wunschprogramm mit System

„adapto“ bietet mit Crea-, Business- oder HighLine verschiedene Ausbau-Standards. Zahlreiche Optionen zu Innenraum und Gebäudehülle definieren den Charakter des neuen Gebäudes. Die fein aufeinander abgestimmten Gebäude- und Raumkomponenten erlauben eine individuelle Gestaltung im Baukastensystem.



3-/4-stöckiger Neubau und Erweiterung eines Verwaltungsgebäudes (Bundesamt für Migration, Wabern)

Weitere Informationen

Im Internet: [ERNE Module für Büro und Verwaltung](#)

Holz-Modulbauten für den Bereich Verwaltung: Büros, Verwaltung, Industrie

Aus der Serie Nachhaltige Gebäudelösungen in Modulbauweise von ERNE

Referenzen: Holz-Modulbau – Bereich Büro Verwaltung

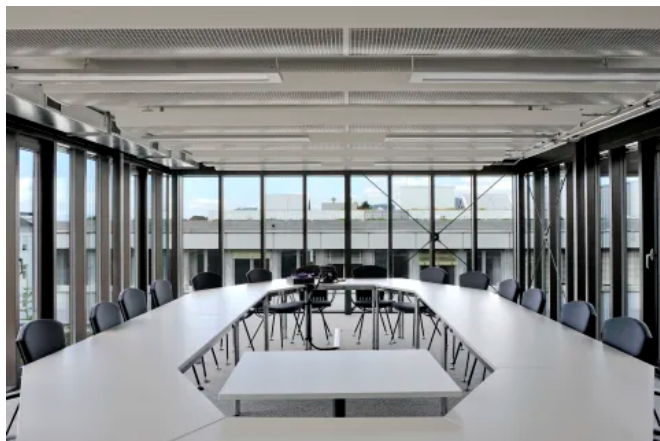
3-/4-stöckiger Neubau und Erweiterung eines Verwaltungsgebäudes

Bundesamt für Migration, Wabern

Baujahr: 1. | 2. Bau 2009 | 2012-2013

Fläche 1. | 2. Bau: 1.390 m² | 1.980 m²

- Erstbau und Erweiterung in Modul-Bauweise
- Erweiterung/Aufstockung unter laufendem Betrieb
- Hohe Anforderungen an Schall- und Brandschutz sowie Erdbebensicherheit



Sitzungszimmer im Neubau, undesamt für Migration, Wabern



3-/4-stöckiger Neubau und Erweiterung eines Verwaltungsgebäudes



3-/4-stöckiger Neubau und Erweiterung eines Verwaltungsgebäudes

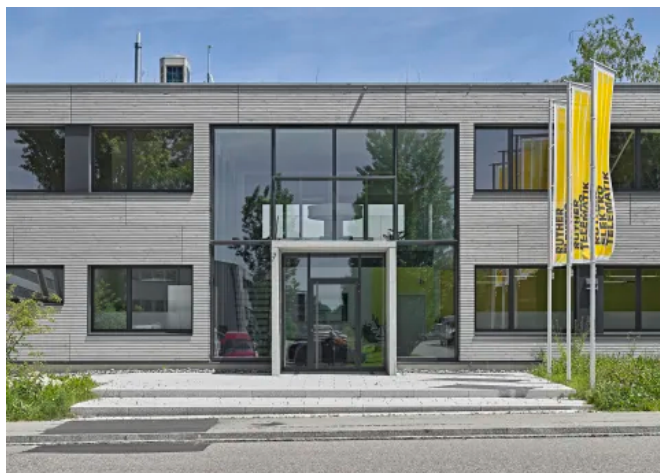
Großzügiges Bürogebäude mit kleiner Lagerhalle

Ruther AG Betriebsgebäude, Rheinfelden

Baujahr: Januar 2015 - September 2015

Fläche: 1.530 m²

- Bürogebäude in Holz-Elementbauweise
- Geschossdecke in Holz-Beton-Verbund
- ERNE als Teil-Generalunternehmer



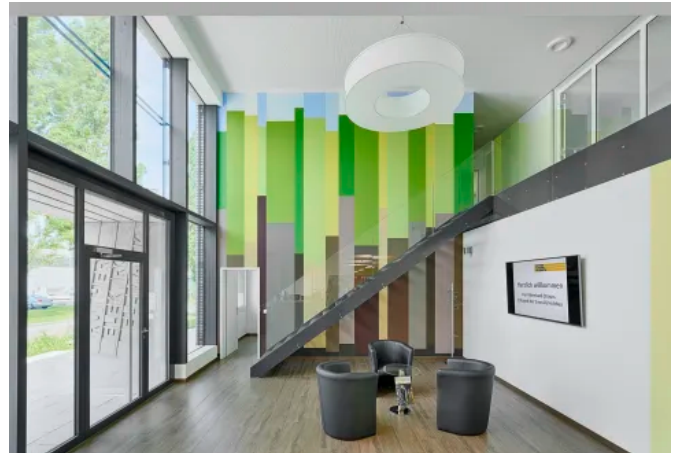
Großzügiges Bürogebäude mit kleiner Lagerhalle

Holz-Modulbauten für den Bereich Verwaltung: Büros, Verwaltung, Industrie

Aus der Serie Nachhaltige Gebäudelösungen in Modulbauweise von ERNE



Moderner und heller Besprechungsraum



Ruther AG Betriebsgebäude, Rheinfelden

Exklusiver Büro-Modulbau als Raumerweiterung an bestehendes Industriegebäude

Novartis Campus, Basel

Bauzeit: Juni 2016 - Juli 2016

Fläche: 115 m²

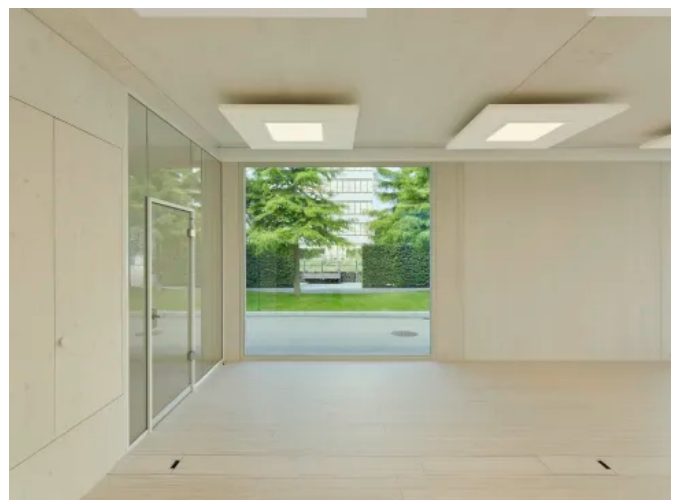
- ERNE AG Holzbau als Generalunternehmer
- Alle inneren und äußeren Oberflächen aus sichtbarem Massivholz. Dämmungen aus Holzfaserplatten.
- Autonome und kompakte Haustechnik für Lüftung, Klima und Heizung



Novartis Campus, Basel



Individueller Modul-Charakter dank sichtbarem Massivholz, großen Fensterflächen und einer großzügigen Innenraumhöhe von 3 Metern.



Exklusiver Büro-Modulbau als Raumerweiterung an bestehendes Industriegebäude. Festverglaste Fenster mit Weißglas in Eiche.

Holz-Modulbauten für den Bereich Verwaltung: Büros, Verwaltung, Industrie

Aus der Serie Nachhaltige Gebäudelösungen in Modulbauweise von ERNE

Verwaltungsgebäude mit temporärer Nutzung

Deutsche Rentenversicherung Westfalen, Münster

Bauzeit: Januar 2016 - April 2016

Fläche: 2.400 m²

- Neubau eines Verwaltungsgebäudes in Modulbauweise; Gründung mittels Schraubfundamente mit Stahlträger
- Erhöhte Schallschutzanforderung durch angrenzende Bahnlinie
- ERNE als Generalunternehmer



Verwaltungsgebäude mit temporärer Nutzung



Deutsche Rentenversicherung Westfalen, Münster



Deutsche Rentenversicherung Westfalen, Münster

Weitere Referenzbeispiele: www.erne-modultechnologie.de

Planungsdetails: Holz-Modulbau – Systemmerkmale

Breite	2,95 m / 3,45 m als Achsmasse Sonderbreiten möglich
	5,90 m / 8,85 m / 11,80 m / 14,75 m als Achsmasse Sonderlängen möglich
Raumhöhe im Licht	2,56 m oder 2,80 m (ohne Unterlagsböden)
Gesamthöhe je Stockwerk	3,26 m bei 2,56 m Raumhöhe; 3,50 m bei 2,80 m Raumhöhe zzgl. Unterlüftung von mind. 0,2 m
Anzahl Stockwerke	1 bis 3
Wärmeschutz	entspricht neuester Energieeinsparverordnung (EnEv) in Deutschland

Holz-Modulbauten für den Bereich Verwaltung: Büros, Verwaltung, Industrie

Aus der Serie Nachhaltige Gebäudelösungen in Modulbauweise von ERNE

	und den gesetzlichen Vorgaben (SIA 380/1 2009) in allen Kantonen der Schweiz
Aussenwandaufbau	Holzrahmen-Konstruktion beidseitig beplankt; Gesamtstärke 27 cm, hinterlüftete Fassade, 20 cm Wärmedämmung, U-Wert ca. 0,2 W/m ² K
Bodenaufbau	Hohlkastenaufbau; Gesamtstärke 29 cm, 24 cm Wärmedämmung, U-Wert ca. 0,17 W/m ² K, Unterlüftung 20 cm notwendig
Deckenaufbau	Hohlkastenaufbau; Gesamtstärke 31 cm, 30 cm Wärmedämmung inkl. Gefälledämmung, U-Wert ca. 0,13 W/m ² K im Mittel mit Kiesbelag
Innenwandaufbau	Holzrahmenkonstruktion, gedämmt, mit beidseitiger Beplankung aus Gipsfaserplatten; Gesamtstärke 13 oder 15 cm
Brandschutz	Brandschutz Nach gesetzlichen Vorlagen, projektspezifisch bis zu REI 60 nbb resp. F90
Schallschutz	Nach SIA 181, Stufe 1 oder Stufe 2

ERNE GmbH

Absender

Bielsteiner Str. 43
51674 Wiehl
Deutschland

Tel. +49 2262 69945-0, Fax +49 2262 69945-20
info@erne.net, www.erne.net

Datum:

Per Fax

Per Brief

Für meine Notizen

Bitte nehmen Sie mit mir Kontakt auf und vereinbaren Sie einen Termin mit mir.

Bitte übersenden Sie mir für Ihre Produkte das aktuelle Katalogmaterial.

Bitte übersenden Sie mir für Ihre Produkte ausführliche Planungsunterlagen.

Anfrage zur Produktserie „Nachhaltige Gebäudelösungen in Modulbauweise“

Mitteilung: