

## Holztragwerke

Von LIGNA® systems

**LIGNA**<sup>®</sup>  
SYSTEMS



LIGNA parts AG  
Mercatorstr. 16  
4780 St. Vith  
Belgien

Tel.: +32 80 291220

[anfrage@ligna-systems.com](mailto:anfrage@ligna-systems.com)  
[ligna-systems.com](http://ligna-systems.com)

LIGNA® systems bietet maßgeschneiderte und nachhaltige Holztragwerke mit großen Spannweiten für Industrie-, Gewerbe- und Logistikhallen.

## Holztragwerke für großflächige Bauprojekte

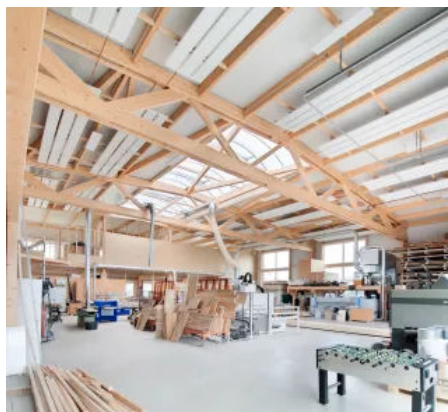
Aus der Serie Holztragwerke von LIGNA® systems



Die Holztragwerke vereinen bewährte Systembauweise mit moderner Technologie und nachhaltigen Materialien. Mit dieser ressourcenschonenden Bauweise lassen sich maximale Stabilität und hohe Spannweiten realisieren.

### Teil 1: Tragwerkskonstruktionen für große Spannweiten

#### Holztragwerke von LIGNA® systems



Holztragwerke von LIGNA® systems

#### Große Spannweiten

Die Holztragwerke von LIGNA® systems sind für Bauprojekte **ab 20 Meter Spannweite** besonders wirtschaftlich. Die **Spannweiten von bis zu 70 Metern** eignen sich für offene Raumkonzepte ohne zusätzliche Stützen.

#### Schnelle und einfache Montage

Durch den hohen Vorfertigungsgrad und das geringe Gewicht der Holztragwerke wird der Transport vereinfacht. Die clevere Verbindungstechnik sorgt für eine schnelle Montage und senkt gleichzeitig die Baukosten.

## Holztragwerke für großflächige Bauprojekte

Aus der Serie Holztragwerke von LIGNA® systems

### Effiziente Systembauweise

Die bewährte Systembauweise ermöglicht schnelle, kostensparende Bauprozesse und termingerechte Umsetzung der Projekte.

### Ästhetik und Raumklima

Holz schafft eine warme, natürliche Atmosphäre und fördert ein gesundes Raumklima.

### Nachhaltig und ressourcenschonend

Mit den Holztragwerken aus FSC-zertifiziertem Holz lässt sich durch die Fachwerkbauweise der Holzverbrauch um bis zu 50% im Vergleich zu Vollholzkonstruktionen reduzieren.

Die Bauweise mit lösbaren Verbindungen, wie Schrauben und Bolzen, stellt sicher, dass die Bauteile nach Ablauf ihrer Lebensdauer problemlos demontiert und wiederverwendet werden können. So wird eine Kreislaufwirtschaft geschaffen, bei der sowohl Holz- als auch Stahlkomponenten für neue Projekte recycelt werden können. Dadurch lässt sich der CO<sub>2</sub>-Fußabdruck über den gesamten Lebenszyklus des Gebäudes verringern.



Effiziente Systembauweise

### LIGNA® systems Zero-Waste-Kreislauf



LIGNA® systems Zero-Waste-Kreislauf

## Holztragwerke für großflächige Bauprojekte

Aus der Serie Holztragwerke von LIGNA® systems

### Die Leistungen

LIGNA® systems begleitet den Planer mit einem umfassenden Service:

- **Planung**
- **Statik**
- **Konstruktion**
- **Produktion des Tragwerks**
- **Lieferung von Ausführungsplänen und 3D-Modellen (IFC)**



Holztragwerke von LIGNA® systems

### Planung, Statik und Konstruktion

Mit dem 3D-Konfigurator lässt sich eine realistische Visualisierung des Hallentragwerkes bereits in der Planungsphase erstellen. Auf Basis der individuellen Anforderungen erstellt LIGNA® systems in kürzester Zeit ein aussagekräftiges Angebot.

### Fertigung auf höchstem Niveau

Die Produktionsstätte in Sankt Vith (Belgien) ist mit einem Hundegger K2i-System, einem hochentwickelten Lackierroboter für die Holzbearbeitung, präzisen CNC-Maschinen zum Zuschnitt von Platten sowie einem Plasmaschneider für Metallkomponenten ausgestattet. Die automatisierten Prozesse sichern gleichbleibende Qualität und präzise Ausführung für jedes Projekt.

### Zuverlässige Lieferung weltweit

Der Logistikprozess ist darauf ausgelegt, die Bauprojekte sicher und effizient ans Ziel zu bringen – egal, wo auf der Welt. Nach der Produktion in Belgien organisiert LIGNA® systems die maßgeschneiderte Lieferung der Bauteile, abgestimmt auf die individuellen Projektanforderungen.



Fertigung auf höchstem Niveau

### Optionale Leistungen

- **Montage**
- **Einmessen/Ausrichten des Tragwerks**
- **Baubegleitung**

## Holztragwerke für großflächige Bauprojekte

Aus der Serie Holztragwerke von LIGNA® systems

### Beispiele



Hallenbau Zimmerei Gmeiner (© Franziska Laub)



Hallenbau Zimmerei Gmeiner (© Franziska Laub)



Hallenbau Produktionshalle (© Franziska Laub)



Hallenbau Treppenhaus (© Franziska Laub)

LIGNA parts AG

Absender

Mercatorstr. 16  
4780 St. Vith  
Belgien

Tel. +32 80 291220

[anfrage@ligna-systems.com](mailto:anfrage@ligna-systems.com), [ligna-systems.com](http://ligna-systems.com)

Datum:

Per Fax

Per Brief

Für meine Notizen

Bitte nehmen Sie mit mir Kontakt auf und vereinbaren Sie einen Termin mit mir.

Bitte übersenden Sie mir für Ihre Produkte das aktuelle Katalogmaterial.

Bitte übersenden Sie mir für Ihre Produkte ausführliche Planungsunterlagen.

Anfrage zur Produktserie „Holztragwerke“

Mitteilung: