

Lichtlösungen für Innen- und Außenräume, Bahnhöfe und Metallbau

Von LMT Leuchten + Metall Technik



© LMT

LMT Leuchten + Metall Technik GmbH
Dieselstr. 5
91161 Hilpoltstein
Deutschland

Tel.: +49 9174 4797-0
Fax: +49 9174 4797-15

info@lmtgmbh.de
lmtgmbh.de

Projektbezogene Lichtlösungen von LMT für die individuelle Architekturbeleuchtung im Innen- und Außenbereich: Für Gewerbe- und Industrieobjekte, öffentliche Bauten sowie anspruchsvolle Wohngebäude. Leuchten für technische Einsatzzwecke vervollständigen das Spektrum. LMT entwickelt und fertigt nach Maß, zugeschnitten auf die spezifischen Anforderungen des Projektes und in enger Zusammenarbeit mit den beteiligten Architekten, Lichtplanern und Bauherren.

Planungsrelevante Informationen zu über 400.000 Bau-, Ausstattungs- und Einrichtungsprodukten.

Individuelle Lichtlösungen für Bahnhöfe

Aus der Serie Lichtlösungen für Innen- und Außenräume, Bahnhöfe und Metallbau von LMT Leuchten + Metall Technik



© 2016 by Joerg Hempel;

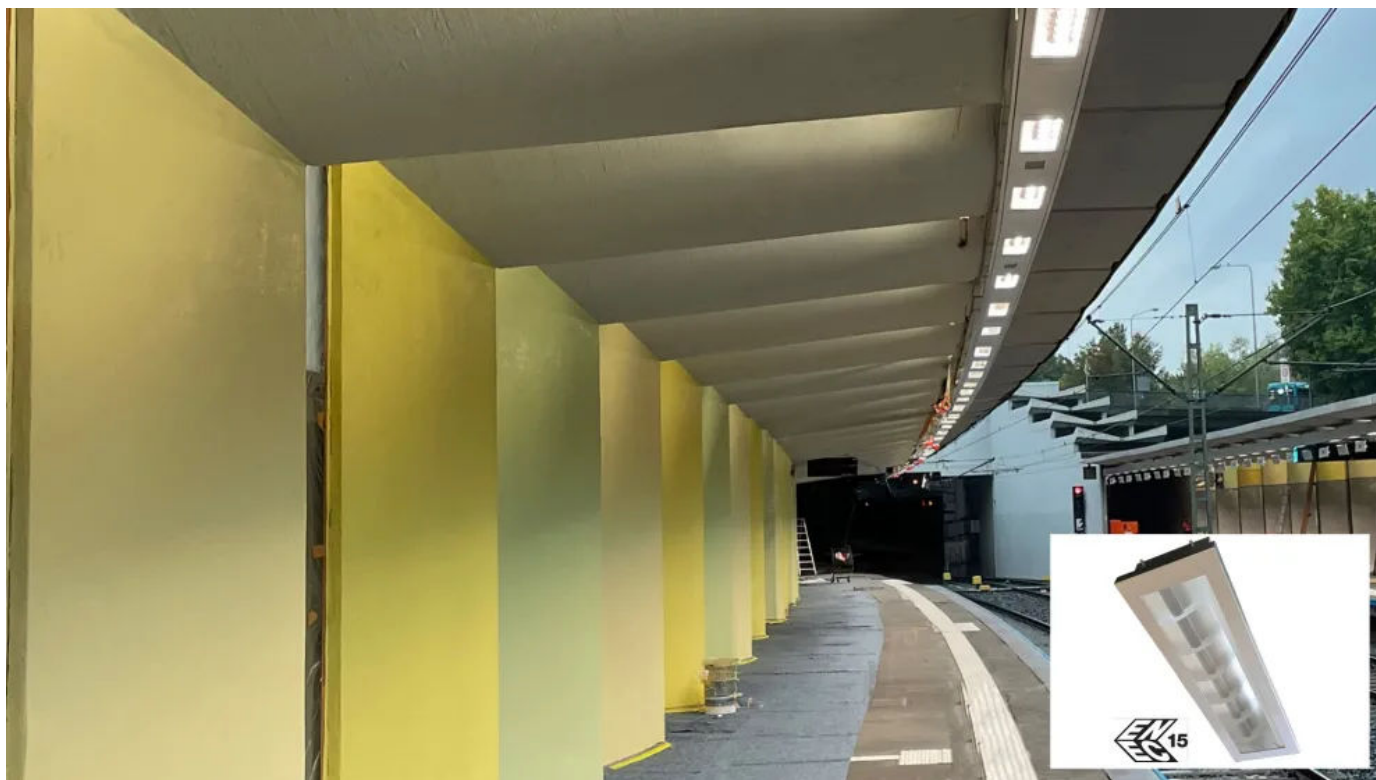
Vom einfachen Lichtband bis hin zum komplexen Medienträgersystem: LMT Leuchten + Metall Technik GmbH bietet ein umfassendes Portfolio vielfältiger Lösungen in Aluminium und Edelstahl, für Bahnsteige, Bahnhofsgebäude, Unterführungen und überall dort, wo viele verschiedene Medien auf langen Distanzen geschützt und ansprechend geführt werden müssen.

Individuelle Lichtlösungen für Bahnhöfe

Aus der Serie Lichtlösungen für Innen- und Außenräume, Bahnhöfe und Metallbau von LMT Leuchten + Metall Technik

Teil 1: Licht + mehr für Bahnhöfe

Individuelle Lösungen für Bahnhöfe



U-Bahnhof Römerstadt, Frankfurt/Main. Foto: LMT

Beleuchtung der Bahnsteige. Verwendete Produkte:

Medienkanal 2119 eckig 230 x 230 mm mit Wand- und Deckenaufhellung.

Bahnsteigleuchte VARYO III mit tunable white LEDs

[Mehr Informationen zum Referenzobjekt](#)

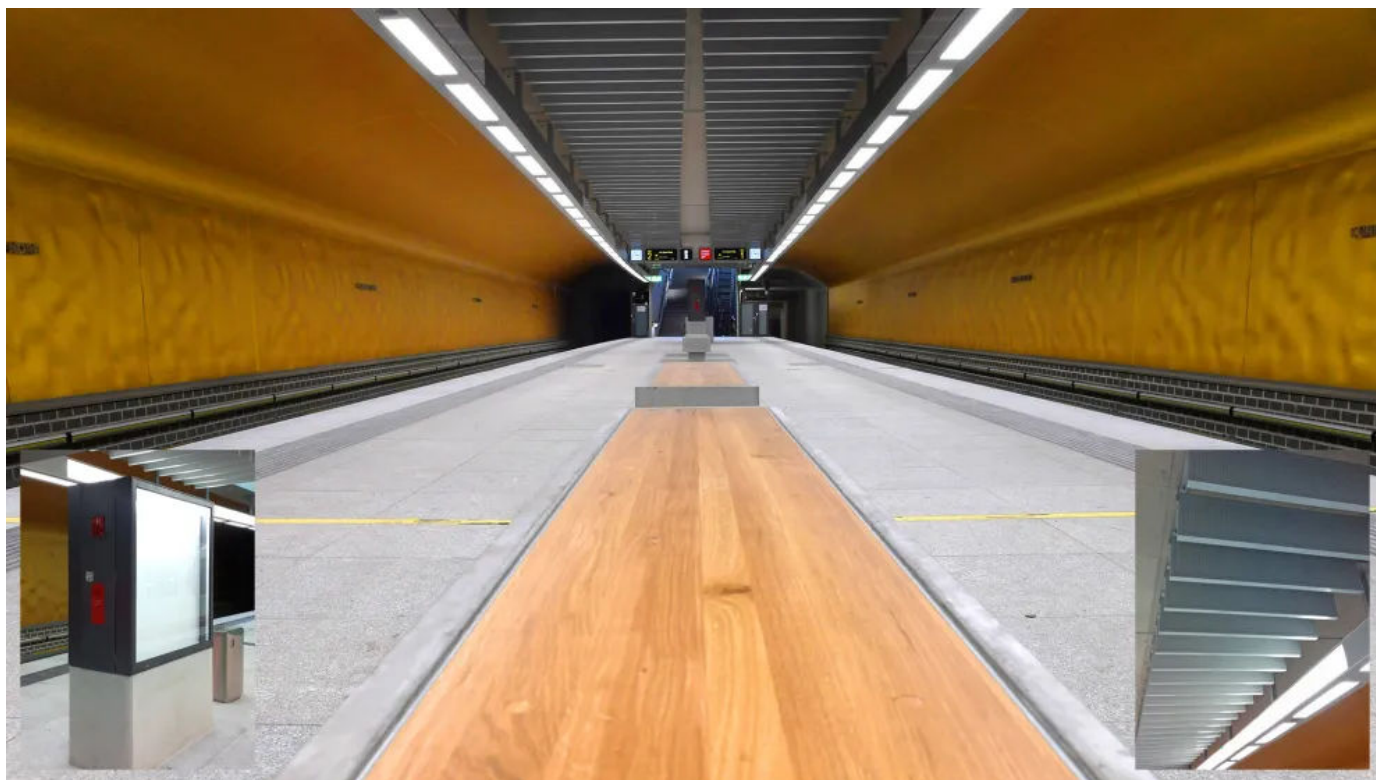
Aluminium-Strangpressprofile bilden die Grundlage der präzisen und langlebigen LMT-Medienkanalsysteme. Die Vielzahl an Querschnittsformen, Oberflächen, Lichteinsätzen und weiteren technischen Komponenten ermöglicht eine individuelle Konfektionierung. Alternativ werden Systeme aus Edelstahl gefertigt. Darüber hinaus bietet LMT eine Auswahl an speziellen Handlaufprofilen, mit denen sich beispielsweise Treppen und Rampen mit gleichmäßigem und blendfreiem Licht ausstatten lassen.

Als Einbauleuchte im Brüstungsbereich steht die umweltschonende – da lichtverschmutzungsarme – und vandalismusgeschützte Leuchte NORIS .fb zur Verfügung.

[Mehr Informationen zur Leuchte NORIS .fb](#)

Individuelle Lichtlösungen für Bahnhöfe

Aus der Serie Lichtlösungen für Innen- und Außenräume, Bahnhöfe und Metallbau von LMT Leuchten + Metall Technik

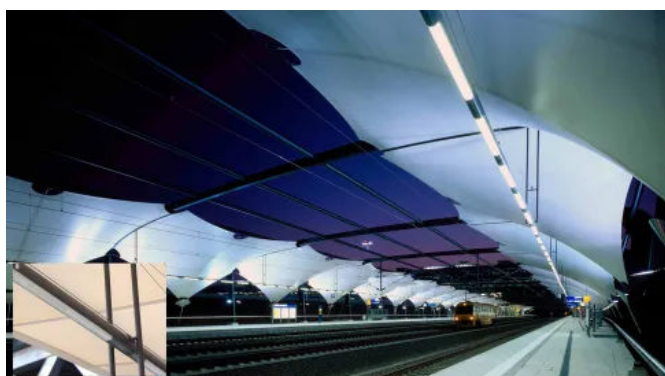


U-Bahn-Station Klinikum Nord, Nürnberg. Foto: ©VAG – Peter Roggenthin

Verwendete Produkte: Maßgefertigte Medienkanäle eckig 230 x 500 mm mit integrierten Leuchten, Lautsprechern und seitlichen Leuchtpaneelen über dem Bahnsteig.

[Mehr Informationen zu den Referenzobjekten Bahnhöfe Nürnberg](#)

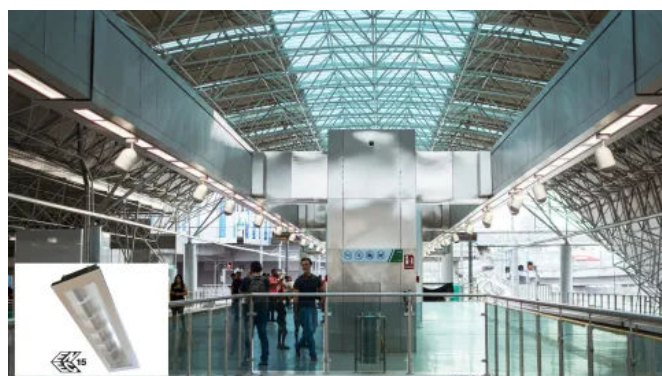
[Presseinfo Bahnhöfe Nürnberg](#)



Bahnhof Leipzig. Foto: MM Photo

Verwendetes Produkt: Maßgefertigtes Beleuchtungsrohr rund Ø 150 mm für Verteilerplattform.

[Mehr Informationen](#)



Metro Linie 2, Panama. Foto: LMT

Verwendetes Produkt: VARYO II für Medienkanalsysteme. Multimediale Lichtlösungen für Bahnsteige.

[Mehr Informationen zur ENEC-zertifizierten VARYO III Bahnsteigleuchte](#)

[Mehr Informationen zum Referenzobjekt Metro Linie 2, Panama City](#)

[Presseinfo Metro Linie 2, Panama City](#)

Individuelle Lichtlösungen für Bahnhöfe

Aus der Serie Lichtlösungen für Innen- und Außenräume, Bahnhöfe und Metallbau von LMT Leuchten + Metall Technik



U-Bahnhof Eberhardshof, Nürnberg. Foto: LMT

Verwendete Produkte: Bahnsteigbeleuchtung mit der Bahnsteigleuchte BALI; Beleuchtung der Unterführung mit der farbveränderlichen Leuchte HOLI.

[Mehr Informationen zur BALI Bahnsteigleuchte](#)

[Mehr Informationen zur farbveränderlichen Leuchte HOLI](#)

[Mehr Informationen zum Referenzobjekt U-Bahnhof Nürnberg-Eberhardshof](#)

Individuelle Lichtlösungen für Bahnhöfe

Aus der Serie Lichtlösungen für Innen- und Außenräume, Bahnhöfe und Metallbau von LMT Leuchten + Metall Technik

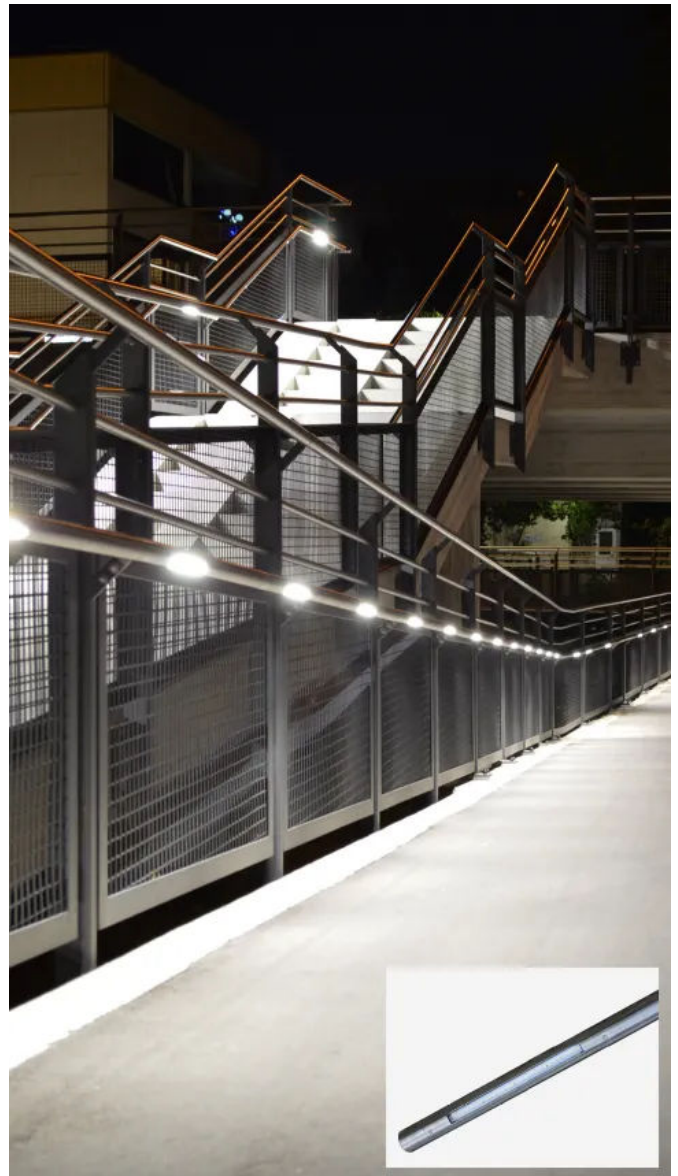


U-Bahn-Station Friedrich-Ebert-Platz, Nürnberg. Foto: Christiane Dierenbach

Verwendete Produkte: Handlauf eckig 2423 (105 x 240 mm) für Treppe zur Bahnsteigebene. Sonder-Beleuchtungsrohre in der Verteilerebene. Sonder-Lichtrohre am Bahnsteig.

[Mehr Informationen zum Handlauf eckig 2423](#)

[Mehr Informationen zum Referenzobjekt Bahnhöfe Nürnberg](#)



Fußgängersteg der Landsknechtsbrücke, Schwabach. Foto: LMT

Verwendetes Produkt für Treppe und Steg:

[LED-Handlauf 2590 \(ø 48 mm\)](#)

Individuelle Lichtlösungen für Bahnhöfe

Aus der Serie Lichtlösungen für Innen- und Außenräume, Bahnhöfe und Metallbau von LMT Leuchten + Metall Technik

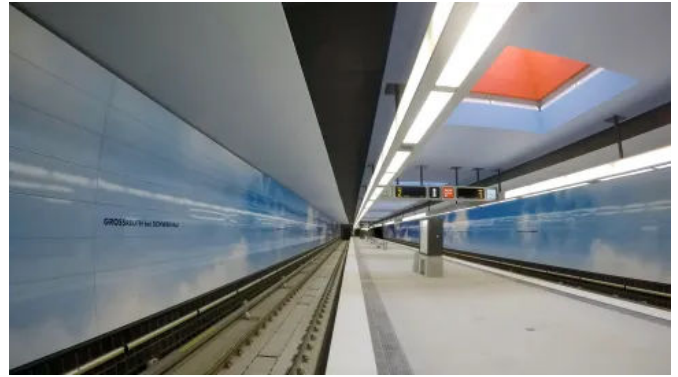


U-Bahn-Tunnel beim Bahnhof Großreuth, Nürnberg. Foto: LMT

Verwendetes Produkt: Tunnelhandlauf mit Fluchtwegbeleuchtung 3024

[Mehr Informationen zum Tunnelhandlauf 3024](#)

[Weitere Informationen zum gesamten Produktspektrum](#)



U-Bahnhof Großreuth, Nürnberg. Foto: LMT

Verwendetes Produkt: Medienkanal 2762 440x300 mm mit beidseitig leuchtenden Seitenflächen

LMT Leuchten + Metall Technik GmbH

Absender

Dieselstr. 5
91161 Hilpoltstein
Deutschland

Tel. +49 9174 4797-0, Fax +49 9174 4797-15
info@lmtgmbh.de, lmtgmbh.de

Datum:

Per Fax

Per Brief

Für meine Notizen

- Bitte nehmen Sie mit mir Kontakt auf und vereinbaren Sie einen Termin mit mir.
- Bitte übersenden Sie mir für Ihre Produkte das aktuelle Katalogmaterial.
- Bitte übersenden Sie mir für Ihre Produkte ausführliche Planungsunterlagen.

Anfrage zur Produktserie „Lichtlösungen für Innen- und Außenräume, Bahnhöfe und Metallbau“

Mitteilung: