

ISOshade® – Fassadensystem

Von seele

seele



© Till Schuster 2023

seele GmbH
Gutenbergstr. 19
86368 Gersthofen
Deutschland

Tel.: +49 821 2494-0
Fax: +49 821 2494-300

info.de@seele.com
seele.com

ISOshade® von seele erfüllt alle Anforderungen an eine leistungsfähige und energieeffiziente Doppelfassade – mit integriertem Sonnenschutz OHNE komplexen Aufbau.

ISOshade® ist eine Fassade, die Aufgaben übernimmt: wirkungsvoller Schallschutz, niedrige Wärmeverluste und effizienter Sonnen- und Blendschutz. In einer Weiterentwicklung wird ISOshade® ein selbstlernendes Fassadensystem (KI-basiert) sein, das Wetterdaten verarbeiten und vorausschauend agieren kann. seele verbindet in ISOshade® seine Kompetenz im Fassadenbau mit seinem fundierten Wissen über Bauphysik, Materialien, Sensorik sowie Lösungen für digitale Schnittstellen.

Vorteile der Glasfassade ISOshade®

- Geschützter Sonnenschutz im Zwischenraum
- Einfacher Zugang zum Sonnenschutz
- Kontrollierter Lichteintrag
- Schnittstelle zur Gebäudeautomation
- Reduzierte Heiz- und Kühlkosten
- Keine Windgeräusche
- Kein Reinigungsaufwand
- Wirkungsvoller Schallschutz
- Kompatibel mit allen Fassadensystemen

Fassadenelemente mit integriertem Sonnenschutz

Aus der Serie ISOshade® – Fassadensystem von seele



ISOshade® ist eine Fassade, die Aufgaben übernimmt: wirkungsvoller Schallschutz, niedrige Wärmeverluste und effizienter Sonnen- und Blendschutz. ISOshade® Fassadenelemente mit einem Raffstore oder einer Senkrechtmarkise im Scheibenzwischenraum sind autark und verzichten auf externe Ventilation.

Teil 1: ISOshade® Einsatzbereiche

seele bündelt mit der ISOshade® Glasfassade seine Kompetenz im Fassadenbau.

ISOshade® eignet sich besonders für den Neubau oder die Sanierung von Bürogebäuden, Retail- und Lobbyfassaden sowie Privathäusern.

In seiner Designvielfalt kann die Doppelfassade als Pfosten-Riegel-, Element- und Structural-Glazing-Fassade (SG-Fassade) ausgeführt werden.



ISOshade® ist eine leistungsfähige und energieeffiziente Doppelfassade – mit integriertem Sonnenschutz OHNE komplexen Aufbau.



Der Scheibenzwischenraum bietet Platz für eine Sonnenschutzanlage - wahlweise eine Senkrechtmarkise oder einen Raffstore.

Fassadenelemente mit integriertem Sonnenschutz

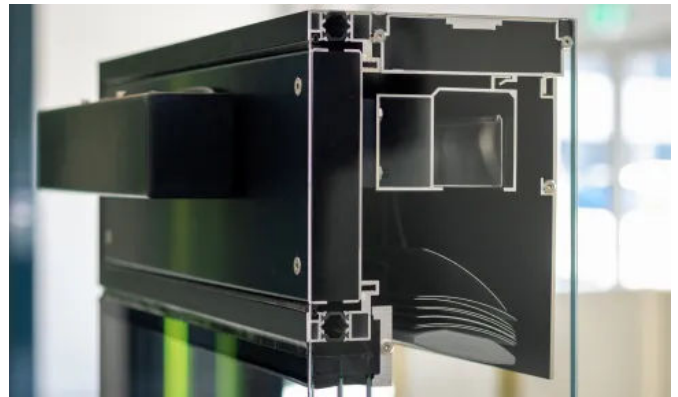
Aus der Serie ISOshade® – Fassadensystem von seele

Teil 1: ISOshade® Technologie

Dank modernster Sensoren übernimmt ISOshade® die Steuerung des Sonnenschutzes und kontrolliert das Raumklima. Ein Druckausgleichssystem reguliert Klimalasten im Zwischenraum.

Über eine intelligente Schnittstelle korrespondiert ISOshade® mit der Gebäudeautomation, um auf die Wetterdaten zu reagieren.

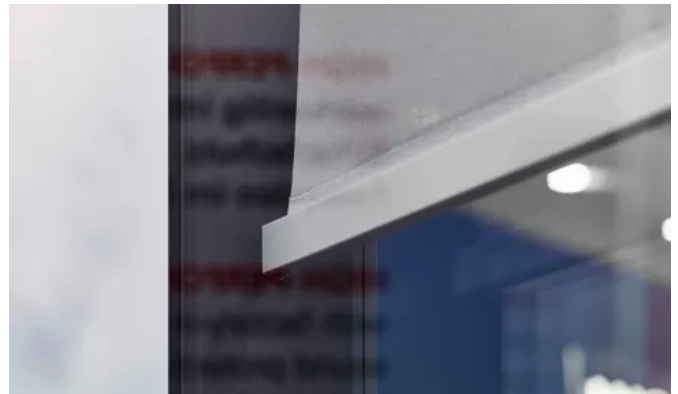
In einem nächsten Entwicklungsschritt folgt die Einbindung einer selbstlernenden KI, sodass der Druckausgleich im Scheibenzwischenraum und die Steuerung der Sonnenschutzanlage vorausschauend ausgelöst werden. Das smarte Fassadenelement ist ein wichtiger Baustein für Nullenergiegebäude.



ISOshade® verfügt über eine frei zugängliche Revisionsklappe, die Wartungsarbeiten ermöglicht.



Raffstores mit Lichtenklammern sorgen für optimalen Lichteintrag. © BECKER LACOUR / Olaf Becker



Neben den Raffstores ist ISOshade® auch mit einer integrierten Senkrechtmarkise erhältlich. © BECKER LACOUR / Olaf Becker

Teil 1: ISOshade® Betrieb und Wartung

Das Druckausgleichssystem im Scheibenzwischenraum funktioniert ohne externe Stromquelle, ausschließlich der Motor der Sonnenschutzanlage benötigt eine Stromzufuhr.

Dementsprechend ist ISOshade® besonders energiesparend und wartungsarm. Eine leicht zugängliche Revisionsklappe gewährleistet Wartungsarbeiten.



Ein Referenzobjekt mit ISOshade® Elementen in einer Pfosten-Riegel-Fassade: Das Institut für Meteorologie der Universität Leipzig. © Till Schuster

Fassadenelemente mit integriertem Sonnenschutz

Aus der Serie ISOshade® – Fassadensystem von seele



Die Sonnenschutzanlage befindet sich geschützt im Scheibenzwischenraum. © Till Schuster



Die Fassadenelemente wurden mit einer integrierten Senkrechtmarkise ausgeführt. © Till Schuster

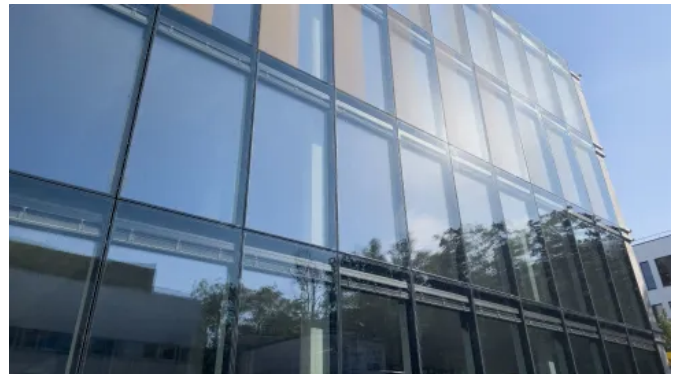
Teil 1: ISOshade® Nachhaltigkeit

Energieeffizienz

Im Gegensatz zu herkömmlichen Closed Cavity Fassaden (CCF) benötigt ISOshade® ausschließlich Strom für den Antrieb des Raffstores beziehungsweise der Senkrechtmarkise. Der leistungsstarke Sonnenschutz in Kombination mit dem doppelschaligen Aufbau vereitelt ein Aufheizen des Gebäudes, während bei Kälte ein Auskühlen verhindert wird. Großformatige Glasscheiben und Lichtlenklamellen sorgen für optimalen Tageslichteintrag. Auf diese Weise senkt ISOshade® den Energieverbrauch für Heizung, Kühlung und künstliche Belichtung.

Langlebigkeit

Für ISOshade® verarbeitet **seele** hochwertige Materialien, um eine lange Lebensdauer der Fassadenelemente zu gewährleisten. Die Position im Scheibenzwischenraum schützt die Sonnenschutzanlage vor Witterung und Verschmutzung. Zudem ermöglicht die Revisionsklappe eine unkomplizierte Wartung des Fassadenelements, wodurch der Lebenszyklus weiter verlängert wird.



Bei einem Bürogebäude in München sorgt ISOshade® für maximale Transparenz.

Teil 1: ISOshade® Eigenschaften und Downloads

Glasaufbau:	Außen: Einfachglas Zwischenraum: 130/150mm Innen: 3-fach Isolierglas
Varianten Glas:	je nach Anforderung, z.B. ESG/VSG, Weißglas, Schallschutz-Interlayer, Sonnenschutzbeschichtungen, keramischer Druck
Elementdicke:	>180mm/200mm
Abmessungen:	Breite: 700 - 3.100mm Höhe: 1.000/1.600 - 4.000mm
Verschattung:	Flachlamelle, Lichtlenklamelle, UV-beständiger Stoff
Gewicht:	>90 kg/m ²
Luftschalldämmung:	Rw: 44 - 52 dB

Fassadenelemente mit integriertem Sonnenschutz

Aus der Serie ISOshade® – Fassadensystem von seele

U _g -Wert:	0,5 W (m ² K)
g-Wert:	6 - 40 %
Einbruchhemmung:	je nach Anforderung, z.B. RC2
Prüfungen und Zulassungen:	Prüfungen und Zulassungen: Fogging in Anlehnung an DIN EN 1279-6 und ift-Richtlinie VE-07/2-4.3 Dauerfunktionsfähigkeit (20.000 Zyklen) nach ift-Richtlinie VE-07/2-6 Widerstandsfähigkeit gegen manuelle Einbruchversuche nach EN 1630: 2011 +A1:2015 Luftschalldämmung nach EN ISO 10140-1, EN ISO 1040-2, EN ISO 717-1

Weitere Informationen

Website des Produkts:

[ISOshade® made by seele](#)

Downloads:

[ISOshade® Kurzbroschüre](#)

[ISOshade® System Pfosten-Riegel-Fassade](#)

[ISOshade® System Elementfassade](#)

[ISOshade® System SG-Fassade](#)

seele GmbH

Absender

Gutenbergstr. 19
86368 Gersthofen
Deutschland

Tel. +49 821 2494-0, Fax +49 821 2494-300

info.de@seele.com, seele.com

Datum:

Per Fax

Per Brief

Für meine Notizen

Bitte nehmen Sie mit mir Kontakt auf und vereinbaren Sie einen Termin mit mir.

Bitte übersenden Sie mir für Ihre Produkte das aktuelle Katalogmaterial.

Bitte übersenden Sie mir für Ihre Produkte ausführliche Planungsunterlagen.

Anfrage zur Produktserie „ISOshade® – Fassadensystem“

Mitteilung: