

## ISOVER Haustechnik - Lüftungskanäle und Dämmschalen für Rohrleitungen

Von SAINT-GOBAIN ISOVER



SAINT-GOBAIN ISOVER G+H AG

Schanzenstr. 84  
40549 Düsseldorf  
Deutschland

Tel.: +49 621 5010

info@isover.de  
www.isover.de/

### CLIMAVER®

CLIMAVER® ist ein effizientes und leicht zu verarbeitendes Komplettsystem für die Herstellung selbsttragender Lüftungskanäle. Das Lüftungskanal-System besteht aus beidseitig kaschierten Glaswolle-Dämmplatten und ist gleichzeitig Lüftungskanal und Dämmung in einem Bauteil.

- **Platzsparende Lösung:** CLIMAVER® kann direkt an Decke oder Wand montiert werden. Es wird kein zusätzlicher Platz für nachfolgende Dämmung benötigt.
- **Vereinfachte Abnahme:** CLIMAVER® vereint Klimakanal und Isolierung in einem Produkt, das bedeutet Zeitersparnis durch nur eine Abnahme.
- **Hoher Schallschutz:** Mit CLIMAVER® werden keine zusätzlichen Schalldämpfer benötigt.
- **Brandschutz:** Die CLIMAVER® Platte ist nichtbrennbar (Euroklasse A2-s1, d0). Das CLIMAVER® Komplettsystem erfüllt die Anforderungen gemäß M-LüAR und ist im Bereich von Flucht- und Rettungswegen einsetzbar.
- **Nachhaltigkeit:** CLIMAVER® ist ressourcenschonender als gedämmte Klimakanäle aus Metall.

### ULTIMATE Rohrschale U Protect Pipe Section Alu2

U Protect Pipe Section Alu2 Rohrschalen vereinen Wärmeschutz mit Brandschutz für R90-120 Rohrdurchführungen in einem Produkt. Neben der Zulassung für Brandschutzkonstruktionen nichtbrennbarer Stahl-, Edelstahl-, Kupfer- und Guss- Rohre ist die U Protect Pipe Section Alu2 auch für Brandschutzkonstruktionen brennbarer Versorgungsleitungen aus PE, PVC und Aluminium- Verbundrohren bis zu einem Außendurchmesser von 110 mm sowie Rohrgruppen im Nullabstand aus brennbaren und nichtbrennbaren Versorgungsleitungen geprüft, wie z.B. Manschettenlösungen, HES SVB-Verbinder etc.

## CLIMAVER® A2 neto - Lüftungskanäle aus kaschierten Glaswolle-Dämmplatten

Aus der Serie ISOVER Haustechnik - Lüftungskanäle und Dämmschalen für Rohrleitungen von SAINT-GOBAIN ISOVER



ISOVER CLIMAVER® – Lüftungskanal und Dämmung in einem Bauteil

### Teil 1: Systembeschreibung



Der Bau aller Kanalsegmente von CLIMAVER® A2 neto kann direkt vor Ort erfolgen

CLIMAVER® ist ein Komplettsystem für die Herstellung selbsttragender Lüftungskanäle. Als All-in-One Lösung aus beidseitig kaschierten Glaswolle-Dämmplatten ist CLIMAVER® A2 neto Lüftungskanal und Dämmung in einem Bauteil. Auf einen zusätzlichen vorgefertigten Stahlblechkanal kann somit verzichtet werden. CLIMAVER® A2 neto bietet sehr gute Schallschutzeigenschaften bei geringem Gewicht. Die patentierte Beschichtung der Kanal-Innenseite bietet Mikroorganismen keinen Nährboden und gewährleistet eine hohe Raumluftqualität.

## CLIMAVER® A2 neto - Lüftungskanäle aus kaschierten Glaswolle-Dämmplatten

Aus der Serie ISOVER Haustechnik - Lüftungskanäle und Dämmschalen für Rohrleitungen von SAINT-GOBAIN ISOVER



Die CLIMAVER® Platte ist nichtbrennbar (Euroklasse A2-s1, d0). Das CLIMAVER® Komplettsystem erfüllt die Anforderungen gemäß M-LüAR und ist im Bereich von Flucht- und Rettungswegen einsetzbar.

Aus CLIMAVER® Dämmplatten werden somit auf besonders einfache und kostengünstige Art Kanäle für Heizungs-, Lüftungs- und Klimaanlage erstellt.



Die Basis für den Lüftungskanal bildet die CLIMAVER® A2 neto Dämmplatte mit ihrem speziell entwickelten Schichtaufbau: Die Außenseite ist mit einer besonders stabilen, diffusionshemmenden Alukaschierung versehen. Ein hochreißfestes Glasvlies schützt den Kanal von innen. Der Dämmstoffkern besteht aus RAL zertifizierter Glaswolle (Wärmeleitfähigkeit bei 10 °C:  $\lambda = 0,032 \text{ W/(m}\cdot\text{K)}$ ).

Der Bau aller Kanalsegmente kann direkt vor Ort erfolgen. Eine Vorfertigung ist nicht notwendig. So kann bei der Kanalkonstruktion flexibel auf sich ändernde Anforderungen auf der Baustelle reagiert werden. Die einzelnen Kanalsegmente lassen sich passgenau ineinanderschieben und dicht verkleben. Dies garantiert einen konstanten Druck im Leitungsnetz und hilft Energieverluste durch Druckabfälle zu reduzieren.

### Das System CLIMAVER® A2 neto METAL

Für sehr hohe Anforderungen an die Hygiene hat ISOVER das System CLIMAVER® A2 neto METAL entwickelt. Das System wird für Kanäle in besonders sensiblen Bereichen verwendet, z.B. in Krankenhäusern. Es hat die gleiche Dämmplatte wie CLIMAVER® A2 neto als Ausgangsbasis und ist somit für SDM ausgelegt.

Planungsrelevante Informationen zu über 400.000 Bau-, Ausstattungs- und Einrichtungsprodukten.

---

## CLIMAVER® A2 neto - Lüftungskanäle aus kaschierten Glaswolle-Dämmplatten

Aus der Serie ISOVER Haustechnik - Lüftungskanäle und Dämmschalen für Rohrleitungen von SAINT-GOBAIN ISOVER

Zusätzlich wird aber jeder Stufenfalz im Inneren mit einem PERVIFER® L-Profil geschützt, damit sich an der Kantenlinie mit Sicherheit keine Keime festsetzen können.

### CLIMAVER® Planungstools

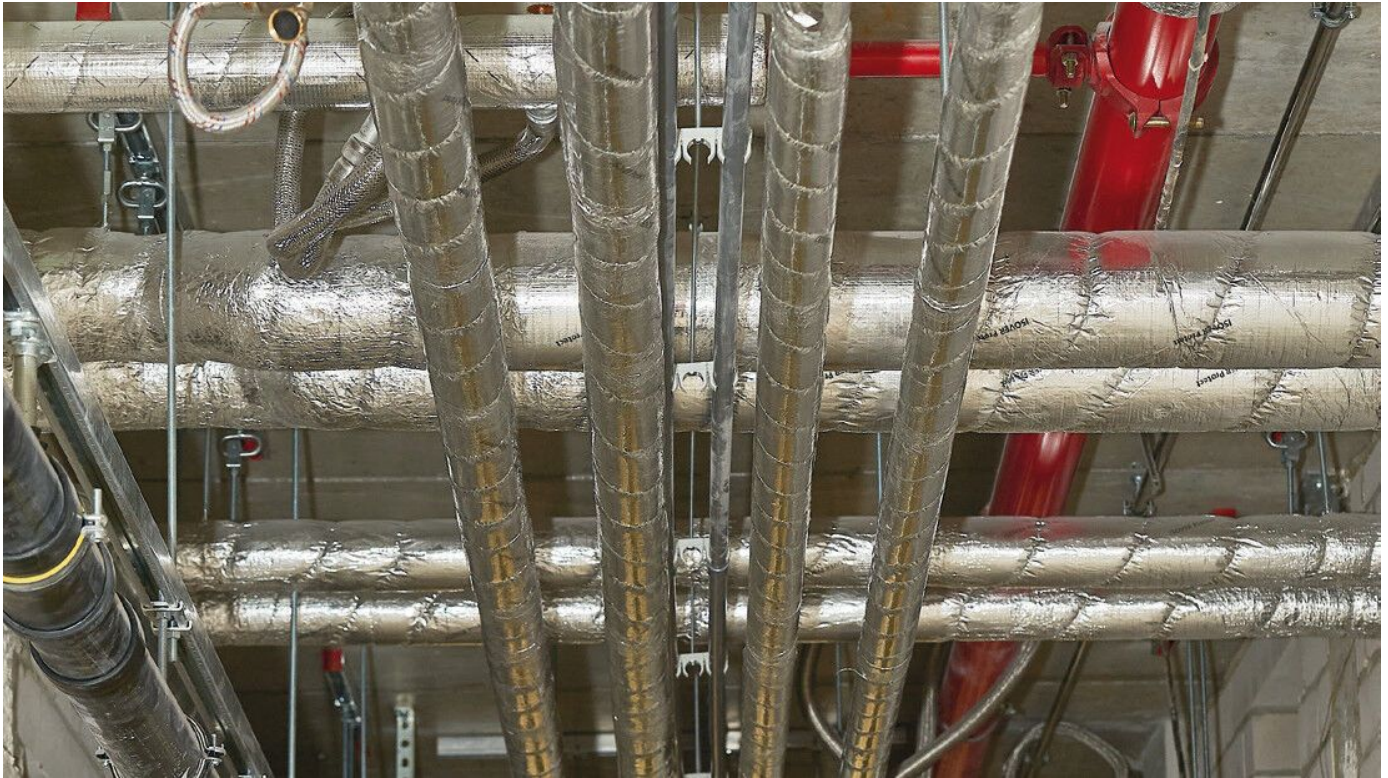
- TechCalc 2.0: Software für die erforderlichen thermischen Berechnungen
- CLIMAVER® Anwender- und Montagehandbuch

### Weitere Informationen

- **Broschüre:** So leicht geht Lüftung! ISOVER CLIMAVER® A2 neto
- [Mehr Informationen zur CLIMAVER® A2 neto](#)

## U Protect Pipe Section Alu2-Rohrschalen für brennbare/nichtbrennb. Rohrleitungen

Aus der Serie ISOVER Haustechnik - Lüftungskanäle und Dämmschalen für Rohrleitungen von SAINT-GOBAIN ISOVER



U Protect Rohrschalen aus ULTIMATE-Dämmstoff als 2-in-1-Lösung ermöglichen Brand- und Wärmeschutz von brennbaren und nichtbrennbaren Rohrleitungen und Rohrdurchführungen. Bei Brandschutzkonstruktionen ist ein Materialwechsel in der Bauteildurchdringung nicht mehr notwendig.

## U Protect Pipe Section Alu2-Rohrschalen für brennbare/nichtbrennb. Rohrleitungen

Aus der Serie ISOVER Haustechnik - Lüftungskanäle und Dämmschalen für Rohrleitungen von SAINT-GOBAIN ISOVER

### Teil 1: Produktbeschreibung



U Protect Rohrschalen aus ULTIMATE-Dämmstoff als 2-in-1-Lösung ermöglichen Brand- und Wärmeschutz von brennbaren und nichtbrennbaren Rohrleitungen und Rohrdurchführungen.

#### Wärmeschutz

Die ULTIMATE Rohrschale U Protect Pipe Section Alu2 bietet sehr guten Wärmeschutz für Rohrleitungen. In allen Dämmdicken wird der EnEV-konforme Bemessungswert der Wärmeleitfähigkeit von  $0,035 \text{ W/(m}\cdot\text{K)}$  bei einer Mitteltemperatur von  $40 \text{ °C}$  erreicht. Damit können die gesetzlichen Vorgaben zum Wärmeverlust durch Rohrleitungen durchgängig mit schlanken Rohrdämmungen umgesetzt werden. ULTIMATE Rohrschale U Protect Pipe Section Alu2 ist besonders bei begrenzten Abständen und Platzmangel in Installationsebenen und -kanälen geeignet.

#### Brandschutz

U Protect Pipe Section Alu2 Rohrschalen vereinen Wärmeschutz mit Brandschutz für R90-120 Rohrdurchführungen in einem Produkt. Neben der Zulassung für Brandschutzkonstruktionen nichtbrennbarer Stahl-, Edelstahl-, Kupfer- und Guss-Rohre ist die U Protect Pipe Section Alu2 auch für Brandschutzkonstruktionen brennbarer Versorgungsleitungen aus PE, PVC und Aluminium- Verbundrohren bis zu einem Außendurchmesser von 110 mm sowie Rohrgruppen im Nullabstand aus brennbaren und nichtbrennbaren Versorgungsleitungen geprüft, wie z.B. Manschettenlösungen, HES SVB-Verbinder etc.



Planungsrelevante Informationen zu über 400.000 Bau-, Ausstattungs- und Einrichtungsprodukten.

---

## U Protect Pipe Section Alu2-Rohrschalen für brennbare/nichtbrennb. Rohrleitungen

Aus der Serie ISOVER Haustechnik - Lüftungskanäle und Dämmschalen für Rohrleitungen von SAINT-GOBAIN ISOVER

U Protect Pipe Section Alu2 ist nichtbrennbar (Euroklasse A2L-s1, d0), da Schmelzpunkt > 1.000 °C und gemäß MLAR im Bereich von Flucht- und Rettungswegen einsetzbar

Weitere technische Informationen

SAINT-GOBAIN ISOVER G+H AG

Absender

Schanzenstr. 84  
40549 Düsseldorf  
Deutschland

Tel. +49 621 5010  
[info@isover.de](mailto:info@isover.de), [www.isover.de/](http://www.isover.de/)

Datum:

Per Fax

Per Brief

Für meine Notizen

Bitte nehmen Sie mit mir Kontakt auf und vereinbaren Sie einen Termin mit mir.

Bitte übersenden Sie mir für Ihre Produkte das aktuelle Katalogmaterial.

Bitte übersenden Sie mir für Ihre Produkte ausführliche Planungsunterlagen.

Anfrage zur Produktserie „ISOVER Haustechnik - Lüftungskanäle und Dämmschalen für Rohrleitungen“

Mitteilung: