

JORDAHL Verbindung

Von PohlCon

 PohlCon



PohlCon GmbH

Nobelstr. 51

12057 Berlin

Deutschland

Tel.: +49 30 6828304

Fax: +49 30 68283383

contact@pohlcon.com

www.pohlcon.com

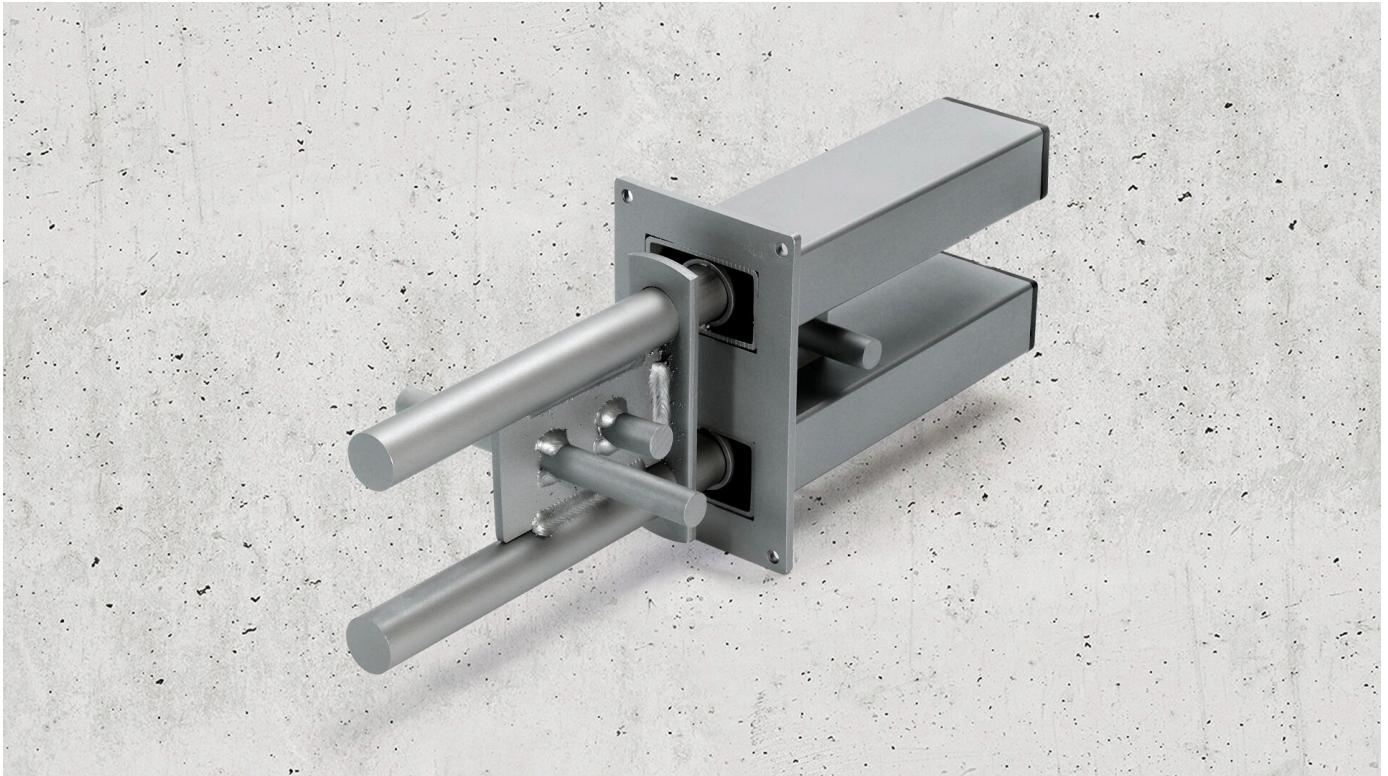
Verbindungselementen für Betonplatten, Stützen, Fertigteile, Brüstungen

Produkte in der Kategorie Verbindung

- Doppelschubdorne JDSD
- Querkraftdorne HED
- Verbindungslaschen JVB

Verbindungen für Betonkonstruktionen

Aus der Serie JORDAHL Verbindung von PohlCon



Verbindungselemente zur Übertragung von Querkraften über Bauwerksfugen (Dehnfugen zwischen zwei Elementen) sowie zum Ausgleich von Fertigungstoleranzen der Betonbauteile,

Teil 1: Verbindungselemente im Detail

JORDAHL® Doppelschubdorn JDSD / JDSDQ



JORDAHL® Doppelschubdorne JDSD verbinden Betonplatten, Stützen, Balken, Fertigteilen, Ortbeton oder Brüstungen. Sie sind die universelle Lösung zur Querkraftübertragung über Bauwerksfugen und bieten große Bewegungsfähigkeit in Längs- sowie Querrichtung ohne Kompromisse bei der Sicherheit einzugehen. Durch integrierte Querdone wird eine ideale Druckverteilung gewährleistet. In Kombination mit den JORDAHL® Brandschutzmanschetten JBRM erfüllen sie alle üblichen Brandschutzanforderungen.

JORDAHL® Doppelschubdorn JDSD / JDSDQ

Eigenschaften

- Hohe Tragfähigkeit durch biegesteife Konstruktion
- Keine Sprengwirkungen im Beton
- Einfacher und schneller Einbau
- Optimale Verdrehesicherung bei starken mechanischen Einwirkungen während der Betonage

Verbindungen für Betonkonstruktionen

Aus der Serie JORDAHL Verbindung von PohlCon

- Gleichmäßige Kraftübertragung
- Effizienter Korrosionsschutz

Technische Qualifizierung

- Allgemeine bauaufsichtliche Zulassung Z-15.7-237

Produktsortiment

- JDSD: für Bewegungen in Längsrichtungen
- JDSDQ: für Bewegungen in Längs- und Querrichtungen

Querkraftdorn HED



Querkraftdorn HED

Einzelquerkraftdorne sichern die Übertragung von Querkräften über Arbeits- und Dehnfugen zwischen Betonbauteilen. Sie ermöglichen sowohl eine Verschiebung der Bauteile in Stablängsachse bis zu einer Fugenbreite von 40 mm als auch eine Übertragung von vertikalen und horizontalen Lasten (z. B. Windlasten). Mit den passenden Brandschutzmanschetten wird zudem die Brandschutzklasse R90 gewährleistet.

Eigenschaften

- Dauerhafter Korrosionsschutz
- Spezielle Gleithülsen zur Aufnahme von Querverschiebung der Platten verfügbar
- Vermeidung von Bauteilversätzen im Fugenbereich
- Kein Durchbohren der Schalung oder nachträgliches Betonbohren bei Verwendung von Gleithülsen erforderlich
- Einfache und passgenaue Montage

Produktsortiment

- HED-S: Einzelquerkraftdorn aus Edelstahl
- HED-P: Einzelquerkraftdorn halbseitig plastifiziert mit Federelement

Verbindungen für Betonkonstruktionen

Aus der Serie JORDAHL Verbindung von PohlCon

JORDAHL® Verbindungslasche JVB



Im Betonfertigteilbau helfen die JORDAHL® Verbindungslaschen JVB, die Anordnung von Wänden vor oder zwischen Stützen zu festigen und auszurichten. Dafür bilden sie mit den JORDAHL® Ankerschienen JTA und JORDAHL® Schrauben ein beständiges Verbindungssystem. Durch verstellbare, gezahnte Einsätze kann die Verbindung an die Gegebenheiten vor Ort angepasst und Fertigungstoleranzen der Betonfertigteile flexibel ausgeglichen werden.

JORDAHL® Verbindungslasche JVB

Eigenschaften

- Einfache und schnelle Verbindung von Betonfertigteilen
- Übertragung großer Lasten
- Flexible Ausrichtung der Betonfertigteile durch freie Justierbarkeit
- Ausgleich von Bautoleranzen durch verstellbare Einsätze
- Kein bauseitiges Schweißen erforderlich
- Für filigrane Betonbauteile
- Schnelle und einfache Montage
- Einsatz auch ohne Vergussmörtel

Produktsortiment

- JVB-V: für einen stirnseitigen Stützenwandanschluss zur Übertragung von Querbelastrungen
- JVB-N: für einen seitlichen Stützenwandanschluss zur Übertragung von Zugbelastungen
- JVB-Z: zur Übertragung von Zugbelastungen
- JVB-ZS: mit angeschweißter JORDAHL® Schraube zur Übertragung von Zug- und Druckkräften

PohlCon GmbH

Absender

Nobelstr. 51
12057 Berlin
Deutschland

Tel. +49 30 6828304, Fax +49 30 68283383
contact@pohlcon.com, www.pohlcon.com

Datum:

Per Fax

Per Brief

Für meine Notizen

Bitte nehmen Sie mit mir Kontakt auf und vereinbaren Sie einen Termin mit mir.

Bitte übersenden Sie mir für Ihre Produkte das aktuelle Katalogmaterial.

Bitte übersenden Sie mir für Ihre Produkte ausführliche Planungsunterlagen.

Anfrage zur Produktserie „JORDAHL Verbindung“

Mitteilung: