

Wärmedämmziegel POROTON®-WDF®

Von Schlagmann Poroton

SCHLAGMANN
POROTON®



Schlagmann Poroton Vertriebs GmbH
Ziegeleistr. 1
84367 Zeilarn
Deutschland

Tel.: +49 8572 17-0
Fax: +49 8572 17-5170

info@schlagmann.de
www.schlagmann.de

Das Wärmedämmsystem POROTON®-WDF® ist eine massive Ziegelwand, gefüllt mit dem natürlichen Dämmstoff Perlit oder Mineralfaser. Das ökologische System wird außen oder innen zur energetischen Sanierung eingesetzt. Es ist einfach und sicher in der Verarbeitung und im Vergleich zu herkömmlichen Dämmsystemen weniger schadenanfällig und höchst wirtschaftlich. Keine Gewebeeinlagen, keine Folienabdichtung, stabil.

Im Gegensatz zu vielen anderen Dämmsystemen wird die POROTON®-WDF® nicht an die Bestandswand geklebt, sondern freistehend davor aufgemauert. Dadurch werden Probleme z. B. durch lose Putzstellen vermieden.

Kapillaraktive Innendämmung mit Wärmedämmziegeln POROTON®-WDF®

Aus der Serie Wärmedämmziegel POROTON®-WDF® von Schlagmann Poroton



Die kapillaraktive Innendämmung POROTON®-WDF® ist ideal bei denkmalgeschützten Fassaden, selten genutzten Räumen oder wenn an der Fassade kein Platz für ein Dämmsystem ist.

Kapillaraktive Innendämmung mit Wärmedämmziegeln POROTON®-WDF®

Aus der Serie Wärmedämmziegel POROTON®-WDF® von Schlagmann Poroton

Teil 1: Kapillaraktive Innendämmung

Warum werden Wände an der Innenseite gedämmt?



Wandaufbau einer Innendämmung

Reduzierung des Energieverbrauchs

Die Innendämmung ist eine Möglichkeit, den Wärmeschutz eines Gebäudes zu verbessern und somit Heizkosten zu sparen. Dabei ist eine deutliche Reduzierung des Energieverbrauchs möglich.

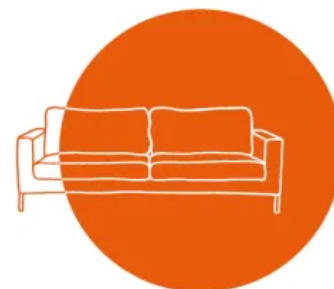


Kapillaraktive Innendämmung mit Wärmedämmziegeln POROTON®-WDF®

Aus der Serie Wärmedämmziegel POROTON®-WDF® von Schlagmann Poroton

Angenehmes Wohnklima

Ein positiver Nebeneffekt der Innendämm-Maßnahme ist die Erhöhung der Oberflächentemperatur an der Wandinnenseite. Die Folge ist ein behagliches Wohnklima bei gleichzeitiger Reduzierung der erforderlichen Raumlufttemperatur. Denn je kälter die Wandoberfläche ist, desto höher muss die Lufttemperatur sein, damit sich ein angenehmes Wohngefühl einstellt.



Anti-Schimmel-Maßnahme

Die Oberflächen schlecht gedämmter Wände sind oft sehr kalt, was dazu führen kann, dass erhöhte Feuchtigkeit auftreten kann. Dies kann Schimmelbildung begünstigen. Die Sicherheit vor Schimmelbefall wird durch eine Innendämmung erhöht, da dadurch die Oberflächentemperatur der Wand erhöht und in der Folge die Feuchtebelastung reduziert wird.



Ideal auch bei selten genutzten Räumen

Eine Innendämmung bietet sich auch immer dann an, wenn selten genutzte Räume gedämmt werden sollen. Die Innendämmung führt dazu, dass diese Räume schnell und energiesparend beheizt werden können (z.B. Sportheime, Veranstaltungsräume,...).

Perfekt für denkmalgeschützte Fassaden

Den größten Vorteil bietet eine Innendämmung immer dann, wenn eine Außendämmung nicht möglich ist. Dies ist der Fall bei denkmalgeschützten oder anderen erhaltenswerten Fassaden aber auch wenn an der Fassade kein Platz für ein Dämmsystem vorhanden ist.

Kapillaraktive Innendämmung mit Wärmedämmziegeln POROTON®-WDF®

Aus der Serie Wärmedämmziegel POROTON®-WDF® von Schlagmann Poroton



Das POROTON®-WDF®-System ist für eine denkmalrechtgerechte Sanierung geeignet.

Kapillaraktive Innendämmung mit Öko-Ziegel

Das Wärmedämmsystem POROTON®-WDF® ist eine massive Ziegelwand, gefüllt mit dem natürlichen Dämmstoff Perlit. Perlitgestein ist vulkanischen Ursprungs und eine mineralische Dämmstofffüllung. Das reine Naturprodukt hat ein geringes Gewicht und hervorragende wärme- und schalldämmende Eigenschaften. Der Ziegel ist einfach und sicher in der Verarbeitung und bietet einen hohen Brandschutz.

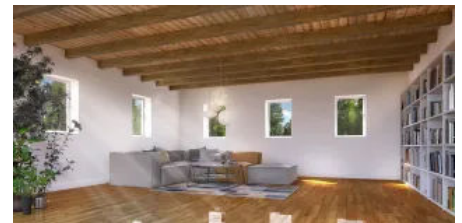
POROTON®-WDF® ist klimaneutral geprüft und trägt die Gütesiegel Blauer Engel und natureplus.



Vorher



Während der Bauphase



Nachher



Deutlich sichtbar ist die poröse Struktur von Ziegelscherben und Perlitfüllung.

Eignung als Innendämmung

POROTON®-WDF® ist ein diffusionsoffenes, kapillaraktives Innendämmsystem. Die porige Struktur des mineralischen Baustoffs ermöglicht eine optimale Feuchtepufferung im Innenraum und schafft angenehmes Wohnklima.

Idealerweise eignet sich POROTON®-WDF® überall dort, wo mechanische Widerstandsfähigkeit gefragt ist. Turnhallen, beheizte Lagerhallen oder Schulen stellen hier nur einen kleinen Ausschnitt der Einsatzbereiche dar.

Kapillaraktive Innendämmung mit Wärmedämmziegeln POROTON®-WDF®

Aus der Serie Wärmedämmziegel POROTON®-WDF® von Schlagmann Poroton

Die wichtigsten Vorteile auf einen Blick

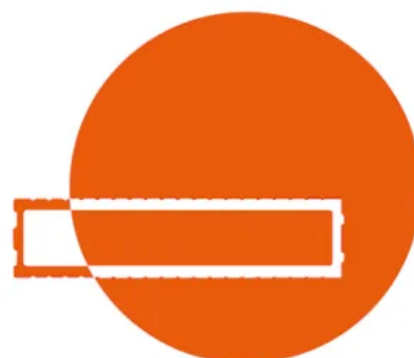
Wärmeschutz

Ein Großteil der Energie geht durch die Außenwand verloren. POROTON®-WDF® reduziert diese Verluste und kann helfen, Heizkosten zu sparen.



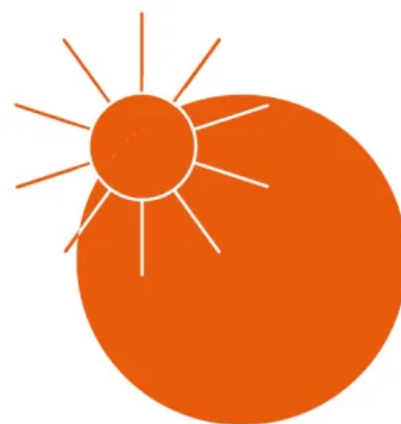
Außenstegedicke

Optimaler Putzgrund und ideal zur Montage von leichten Gegenständen: der 15 mm dicke Außensteg von POROTON®-WDF®.



Klimaneutral

Die perlitgefüllten Ziegel von Schlagmann sind klimaneutral. In enger Zusammenarbeit mit Klimaschutz-Experten hat der Hersteller eine 3-Säulen-Strategie entwickelt. Geprüft und bestätigt durch den TÜV Nord.



Kapillaraktive Innendämmung mit Wärmedämmziegeln POROTON®-WDF®

Aus der Serie Wärmedämmziegel POROTON®-WDF® von Schlagmann Poroton

Brandschutz

POROTON®-WDF® ist ein nicht brennbares Bauprodukt und bietet ein hohes Maß an baulichem Brandschutz.



Ökologie/Wohngesundheit

Alle perlitgefüllten Ziegel sind baubiologisch einwandfrei. POROTON®-WDF® besteht aus Ziegel und reinem, natürlichem Perlit.



Feuchteschutz

Die kapillaraktive Innendämmung POROTON®-WDF® bietet größtmögliche Sicherheit vor Feuchte im Bauteil ohne Einsatz künstlicher Folien. Dies ermöglicht ein angenehmes und wohngesundes Raumklima.

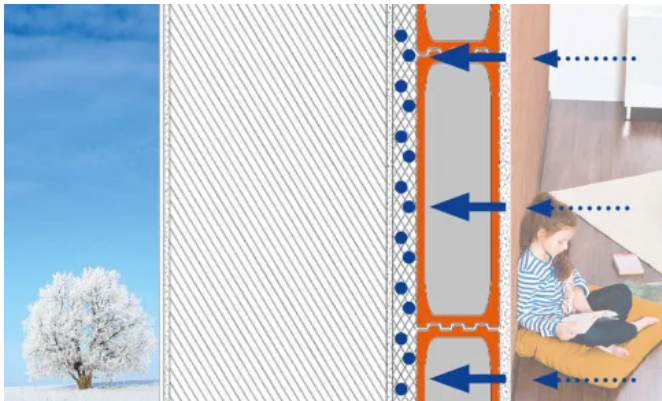


Wirkungsweise einer kapillaraktiven Innendämmung (schematische Darstellung)

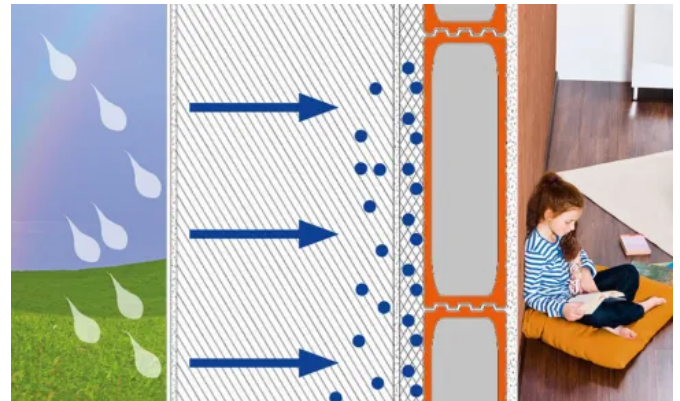
Feuchtigkeit, die von innen durch Diffusion oder von außen durch Schlagregen, etc. ins Bauteil bzw. in die Konstruktion gelangt, kann an die Raumluft abgegeben werden. Das Ergebnis ist ein ausgeglichenes Feuchtigkeitsverhältnis und damit ein angenehmes Raumklima.

Kapillaraktive Innendämmung mit Wärmedämmziegeln POROTON®-WDF®

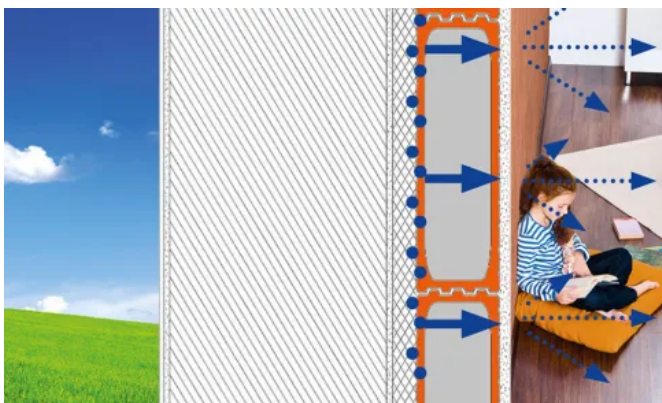
Aus der Serie Wärmedämmziegel POROTON®-WDF® von Schlagmann Poroton



Warme Luft ist feuchter als kalte Luft. Durch diese Temperaturdifferenz zwischen Innen und Außen kommt es zu Dampfdruckdifferenzen. Wasserdampf gelangt in die Wandkonstruktion.



Durch Bewitterung gelangt unter Umständen Feuchtigkeit in die Konstruktion. Verputzte Fassaden oder ein ausreichender Dachüberstand können die Schlagregenbelastung deutlich reduzieren.



Durch die porige Struktur des WDF®-Ziegels wird die Feuchtigkeit an die Wandoberfläche transportiert (Kapillartransport). Von dort wird sie an die Raumluft abgegeben. Gleichzeitig werden Feuchtespitzen aus der Raumluft abgepuffert.

Verarbeitungsvideo für POROTON®- WDF

Weitere Informationen

Broschüre [POROTON®-WDF® Innendämmung](#)

Schlagmann Poroton Vertriebs GmbH

Absender

Ziegeleistr. 1
84367 Zeilarn
Deutschland

Tel. +49 8572 17-0, Fax +49 8572 17-5170
info@schlagmann.de, www.schlagmann.de

Datum:

Per Fax

Per Brief

Für meine Notizen

Bitte nehmen Sie mit mir Kontakt auf und vereinbaren Sie einen Termin mit mir.

Bitte übersenden Sie mir für Ihre Produkte das aktuelle Katalogmaterial.

Bitte übersenden Sie mir für Ihre Produkte ausführliche Planungsunterlagen.

Anfrage zur Produktserie „Wärmedämmziegel POROTON®-WDF®“

Mitteilung: