

Entwässerungsrinnen aus Edelstahl für Außenanlagen

Von ACO Inotec



ACO Inotec Entwässerungsrinnen aus Edelstahl (V2A/V4A) sind nichtrostende und ästhetisch ansprechende Sonderkonstruktionen, die Formbeständigkeit, Stabilität, Korrosionssicherheit und Langlebigkeit sicherstellen. Für das Bauprojekt individuell konstruiert, werden ACO Inotec Entwässerungsrinnen und Abdeckungen auch als gestalterisches Element genutzt, welches sich der modernen Architektur anpasst und beim Bauen im Bestand neue Akzente setzt. Ausgefallene Formen und Konzeptionen lassen sich mit dem Werkstoff Edelstahl umsetzen. Eine exakt auf das Objekt abgestimmte hydraulische Leistungsberechnung bietet die Sicherheit einer perfekten und kostengünstigen Oberflächenentwässerung sowie den Schutz der Gebäudesubstanz.

Fassadenentwässerung

Niederschlag als Schlagregen, auftauendes Schnee- oder Regenwasser, bzw. Spritzwasser muss durch geeignete Maßnahmen vom Gebäude weggeleitet werden. Das Eindringen von Oberflächenwasser ins Gebäude und das Hinterlaufen der Gebäudeabdichtung ist zu verhindern. ACO Inotec Fassadenrinnen schützen das Gebäude. Sie nehmen Niederschlagswasser auf und leiten es direkt oder über die an das Gebäude grenzende Freianlage ab. Zur richtigen Ausführung sind die geltenden Vorschriften der Flachdachrichtlinien und Normen zu beachten und einzuhalten.

Entwässerung für Freiflächen und Plätze

Veränderte Umweltbedingungen, vermehrte Starkregenereignisse, immer mehr versiegelte Flächen und stetig neue Herausforderungen bei der Gestaltung von Freiflächen stellen die Landschaftsarchitektur vor immer neue Aufgaben. Insbesondere in überbauten Bereichen mit niedriger Aufbauhöhe sind Entwässerungssysteme aus Edelstahl flexibel, einfach und kostengünstig einzusetzen. Gemeinsam mit Planern und Entscheidern entwickelt und fertigt ACO Inotec maßgeschneiderte Lösungen. Der Einbau muss entsprechend den verkehrsbedingten statischen und dynamischen Belastungen erfolgen, entsprechend den Vorgaben der DIN EN 1433.

Kastenrinnen für Terrassen, Loggien und Balkone

Aus der Serie Entwässerungsrinnen aus Edelstahl für Außenanlagen von ACO Inotec



ACO Inotec Kastenrinnen zur Terrassenentwässerung werden für das jeweilige Bauprojekt individuell konstruiert.

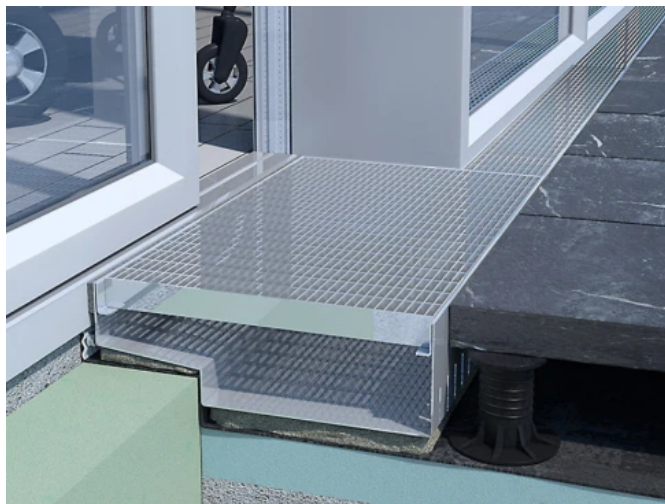
Kastenrinnen für Terrassen, Loggien und Balkone

Mit ihrer Rinnenbreite und maximalen Rinnenhöhe, gemäß Einbaumöglichkeit, entfalten diese Rinnenkonstruktionen ihre volle Wirksamkeit zum Schutz des Bauwerks. Maßgenaue Passstücke reduzieren den Montageaufwand und sorgen für eine ausgewogene Optik. Die ACO Inotec Kastenrinnen sind begehrbar und Rollstuhl befahrbar und weisen gemäß DIN 51130 ein rutschfestes Design auf.

Kastenrinnen für Terrassen, Loggien und Balkone

Aus der Serie Entwässerungsrinnen aus Edelstahl für Außenanlagen von ACO Inotec

Kastenrinne Typ ino 611 KR



Kastenrinne Typ ino 611 KR

- Begehbare und Rollstuhl befahrbare Ausführung.
- Für begehbare Flächen, Rinne mit eingekanteter Rostauflage.

Weitere Informationen: [Kastenrinne Typ ino 611 KR](#)

Werkstoff	Edelstahl 1.4301 (V2A) bzw. 1.4404 (V4A) oder Stahl stückverzinkt auf Wunsch zusätzlich pulverbeschichtet nach RAL
Materialstärke	1,5 mm wahlweise 2 mm
Lieferlängen	Edelstahl bis 3 m in einem Stück, Stahl stückverzinkt bis 2 m
Rinnenbreite	100/135/150/185/200/235/300/350/400/450 mm weitere Abmessungen möglich
Rinnenhöhe	ab 40* mm bis 200 mm *abhängig von der Rosthöhe
Wasserlauf	über Wasserspiegelgefälle
Rostmaße	bis 1000 mm



Weitere Informationen zu Entwässerungslösungen sind hier zu finden: [Baunetz Wissen Wasserkreislauf](#)

Absender

Datum:

☐

Per Fax

☐

Per Brief

☐

Für meine Notizen

☐

Bitte nehmen Sie mit mir Kontakt auf und vereinbaren Sie einen Termin mit mir.

☐

Bitte übersenden Sie mir für Ihre Produkte das aktuelle Katalogmaterial.

☐

Bitte übersenden Sie mir für Ihre Produkte ausführliche Planungsunterlagen.

Anfrage zur Produktserie „Entwässerungsrinnen aus Edelstahl für Außenanlagen“

Mitteilung: