

## Dachs BHKW zur Erzeugung von Strom und Wärme (KWK)

Von SenerTec



SenerTec Kraft-Wärme-  
Energiesysteme GmbH  
Carl-Zeiß-Str. 18  
97424 Schweinfurt  
Deutschland

Tel.: +49 9721 651-0  
Fax: +49 9721 651-272

[kontakt@senertec.com](mailto:kontakt@senertec.com)  
[www.senertec.de](http://www.senertec.de)

Die KWK-Technologie ist neben Solar- und Windkraft die dritte Kraft im Bunde der umweltfreundlichen Energielieferanten. Besonders in den Wintermonaten und Nachtstunden, wenn die Solareinstrahlung gering ist und wenig Wind weht, produziert eine KWK-Anlage weiter Strom.

SenerTec bietet mit dem Dachs BHKW ausgereifte Lösungen für Privathäuser, Gewerbebetriebe, Mehrfamilienhäuser oder kommunale Gebäude.

## KWK-Anlagen für Ein- und Zweifamilienhäuser - Dachs 2.9

Aus der Serie Dachs BHKW zur Erzeugung von Strom und Wärme (KWK) von SenerTec



Der Dachs 2.9 ist ein kompaktes BHKW für den Einsatz im Ein- oder Zweifamilienhaus und kleineren Gewerbeobjekten. Hoher Schallschutz, komfortable und einfache Bedienung und umfangreiches Zubehör machen das Gas-BHKW zu einer Alternative für die Erzeugung von bis zu 7 kW Wärme und bis zu 3,0 kW Strom.

### Teil 1: Beschreibung

Der Dachs 2.9 gehört zur neuen Generation der SenerTec Blockheizkraftwerke. Die bewährte Dachsfamilie wurden hinsichtlich Funktion und Design weiterentwickelt, um Nutzerfreundlichkeit und Langlebigkeit zu gewährleisten. Zahlreiche Modifikationen an Motor, Grundrahmen, Wärmetauschern und Generator führen zu einer verbesserten Effizienz und Senkung der Verbrauchs- und Emissionswerte.

Der Dachs kann sowohl mit Erdgas als auch mit Flüssiggas betrieben werden. Seine hocheffiziente Strom- und Wärmeerzeugung nutzt die eingesetzte Energie optimal aus.

Wie jede andere Heizung erzeugt der Dachs Heizwärme und Warmwasser. Darüber hinaus versorgt er seinen Betreiber mit umweltfreundlichem Strom. Der Strom kann direkt vor Ort verbraucht oder gegen Vergütung ins öffentliche Stromnetz eingespeist werden.

### Systemtechnik

Zur Bedienung wird ein 7 Zoll TouchScreen mit einer bedienerfreundlichen Oberfläche verwendet. Weitere Systemtechnikkomponenten wie der Pufferspeicher, Abgaszubehör und Anschlusszubehör sind innerhalb der Dachsfamilie für unterschiedliche Baugrößen nutzbar. Auch Regelung, Bedienung, Wartung und Service sind nahezu gleich gehalten. Heizkreise und Trinkwarmwasserbereitung können über CANBus in das System per „Plug and Play“ integriert werden. Diese übermitteln dem Dachs Energiemanager ihren konkreten Wärmebedarf.

## KWK-Anlagen für Ein- und Zweifamilienhäuser - Dachs 2.9

Aus der Serie Dachs BHKW zur Erzeugung von Strom und Wärme (KWK) von SenerTec



HyPer WP20H



+



Dachs 2.9

HyPer WP 20-30H



+



Dachs 5.5

HyPer WP 20-30H



+



Dachs 5.5 Kaskade

HyPer WP 20-30H



+



Dachs 20.0 Kaskade

HyPer WP 20-30H



+



Dachs 20.0 Kaskade

Wärmebedarf P. A.

100 MWh

200 MWh

300 MWh

400 MWh

500 MWh

Dachs Einsatzempfehlungen in Kombination mit der HyPer Wärmepumpe

### Einsatzmöglichkeiten Dachs 2.9

Ein- und Mehrfamilienhäuser, kleine Gewerbebetriebe wie Arzthäuser, Pensionen, Gebäude für betreutes Wohnen, usw.

### Leistungsdaten Dachs 2.9

Effizienzklasse	A+++ <sup>*)</sup>
Elektrische Leistung	2,85 KW (Erdgas) 3,0 KW (Flüssiggas)
Thermische Leistung	7,0 KW (Erdgas) 6,9 KW (Flüssiggas)
Gesamtwirkungsgrad Brennstoffnutzung bez. auf H <sub>i</sub>	102,7 % (Erdgas) 99,2 % (Flüssiggas)
Elektrischer Wirkungsgrad bez. auf H <sub>i</sub>	29,8 % (Erdgas) 30,3 % (Flüssiggas)
Thermischer Wirkungsgrad bez. auf H <sub>i</sub>	72,9 % (Erdgas) 68,8 % (Flüssiggas)
Brennstoff	Erdgas (H+L+LL)

## KWK-Anlagen für Ein- und Zweifamilienhäuser - Dachs 2.9

Aus der Serie Dachs BHKW zur Erzeugung von Strom und Wärme (KWK) von SenerTec

	Flüssiggas
Anlageparameter Abgas	Schadstoffarm durch Katalysator
Schalldruckpegel	Komplett abgeschlossene Schallkapsel ca. 41 dB(A) in 1 m Abstand

### Datenblatt Dachs 2.9

### Informationen zum Gebäudeenergiegesetz GEG und Fördermöglichkeiten

<sup>1)</sup> Berechnung nach EN 50465 für Verbundanlage Dachs 2.9 Gen2 mit Temperaturregler MSR3

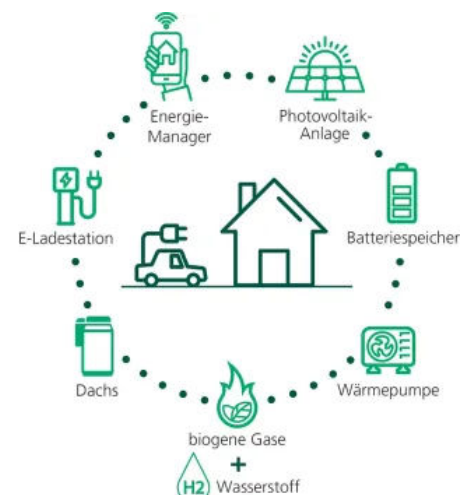
### Besondere Eigenschaften Dachs 2.9

- Nutzt die Energie effizient und erzeugt Wärme und Strom.
- Die Eigenproduktion von Strom spart Energiekosten. Die Erzeugung erfolgt ortsnah und bedarfsgerecht.
- Stromeinspeisungen ins öffentliche Netz und die Vergütung für den selbstgenutzten Strom bringen dem Bauherren regelmäßige Einnahmen.
- Beratung, Service und Wartung: Die SenerTec Center und Fachbetriebe übernehmen auf Wunsch alle nötigen Arbeiten, die Betreiber müssen sich um nichts kümmern.
- Mit einer KWK-Anlage werden große Mengen an CO<sub>2</sub> eingespart.
- Geringe Energiekosten und Emissionen durch Gas-Brennwertnutzung sowie niedrige Betriebskosten dank langen Wartungsintervallen.
- Schnelle Amortisation der Kosten.
- Benötigt wenig Platz im Aufstellraum.

### Weiterführende Informationen zum Dachs 2.9

### Erweiterungsmöglichkeiten

Die Vision: Den eigenen, umweltfreundlichen Strom erzeugen, speichern und zum maximalen Energieselbstversorger werden. Das BHKW-System kann mit kompatiblen Geräten erweitert und nach eigenen Bedürfnissen optimiert werden. Batteriespeicher oder E-Mobilität erhöhen den Eigenverbrauch und steigern die Effizienz.



Beispiel Systemlösung im Mehrfamilienhaus: Der Dachs mit PV, Ladestation am Stellplatz, Stromspeicher, Energiemanager

## KWK-Anlagen für Ein- und Zweifamilienhäuser - Dachs 2.9

Aus der Serie Dachs BHKW zur Erzeugung von Strom und Wärme (KWK) von SenerTec

## Baunetz\_Wissen\_

Hintergrundinformationen: [Kraft-Wärme-Kopplung](#)

SenerTec Kraft-Wärme-Energiesysteme GmbH

Absender

Carl-Zeiß-Str. 18  
97424 Schweinfurt  
Deutschland

Tel. +49 9721 651-0, Fax +49 9721 651-272  
[kontakt@senertec.com](mailto:kontakt@senertec.com), [www.senertec.de](http://www.senertec.de)

Datum:

Per Fax

Per Brief

Für meine Notizen

- Bitte nehmen Sie mit mir Kontakt auf und vereinbaren Sie einen Termin mit mir.
- Bitte übersenden Sie mir für Ihre Produkte das aktuelle Katalogmaterial.
- Bitte übersenden Sie mir für Ihre Produkte ausführliche Planungsunterlagen.

Anfrage zur Produktserie „Dachs BHKW zur Erzeugung von Strom und Wärme (KWK)“

Mitteilung: