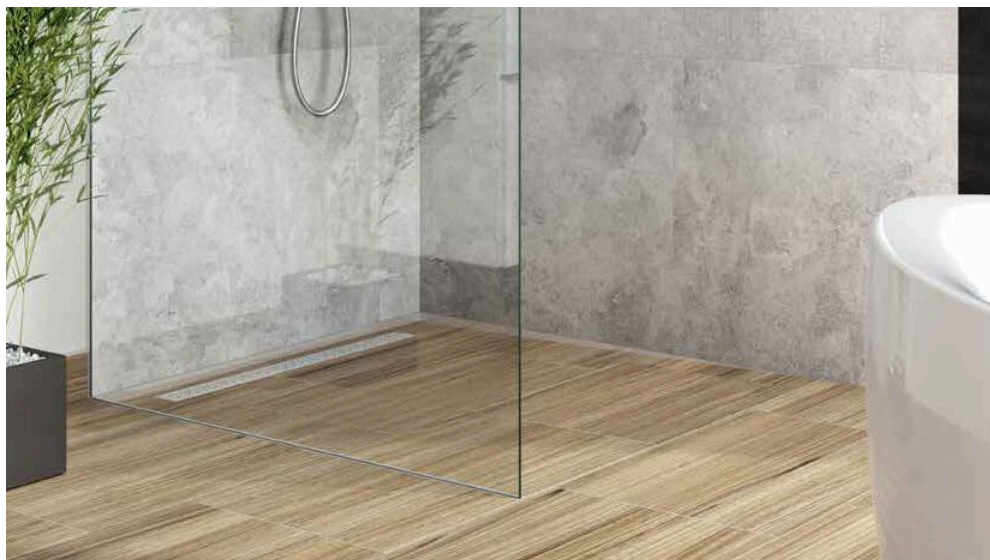


Abdichtungssysteme und Duschlösungen

Von alferpro®

alferpro®



alferpro® eine Marke der alfer®
aluminium GmbH
Industriestr. 7
79793 Wutöschingen
Deutschland

Tel.: +49 7746 9201-500
Fax: +49 7746 9201-8500

info@alferpro.de
www.alferpro.de

Die Duschrinne von alferline bietet die passende Lösung für die Entwässerung von bodengleichen Duschen. In sieben Längen und mit sechs Designrosten. Das alferground-Sortiment ermöglicht eine zuverlässige Lösung für den Ausbau und die Sanierung von Feuchträumen – innen wie außen. Zur alferline Serie gehören außerdem Gefällekeile, die den ebenen Belag mit dem zweiprozentigen Gefälle von Linientwässerungen verbindet, Glas-Profile, die moderne Glas-Trennwände fixieren sowie Duschwandblenden.

Lösungen zum Abdichten, Entkoppeln und Entwässern bei Fliesenböden

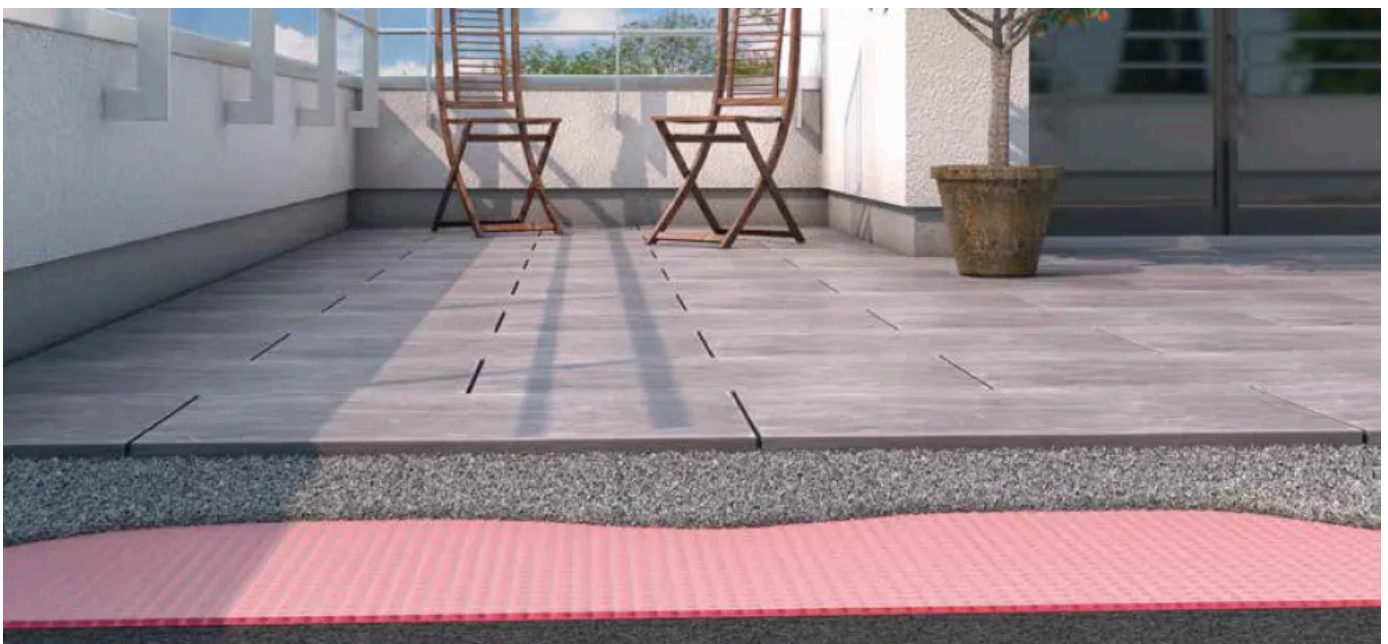
Aus der Serie Abdichtungssysteme und Duschlösungen von alferpro®



© alfer®

Das alferground-Sortiment bietet eine zuverlässige Lösung für den Ausbau und die Sanierung von Feuchträumen – innen wie außen.

Teil 1: Dicht- und Entkopplungsbahnen, Entkopplungs- und Drainagematten



Lösungen zum Abdichten, Entkoppeln und Entwässern bei Fliesenböden

Aus der Serie Abdichtungssysteme und Duschlösungen von alferpro®

Bei alferground geht es um das Entkoppeln des Untergrundes vom Belag. Matten, Bänder und Bahnen sind ein wirkungsvoller Schutz vor Rissbildung. Dadurch verlängert sich die Haltbarkeit von Belägen in Feucht- und Nassbereichen – auch bei Fußbodenheizung. Die alferground-Produkte für den Innen- und Außenbereich sind 100 % wasserdicht und verhindern so Feuchtigkeitsschäden. Effektive Entwässerung bei lose verlegten Belägen kann mit der Drainagematte erreicht werden.

Dichtbahn

alferground Dichtbahn 30 m²

Die alferground Dichtbahn AG DB 30 ist geeignet für die zuverlässige Flächenabdichtung im Verbund mit Fliesen und Platten im Innen- und Außenbereich. Verwendung in Feucht- und Nassräumen, sowie auf Balkonen und Terrassen. Die Dichtbahn erfüllt die Anforderungen der DIN 18534 Abdichtung von Innenräumen.

- Für Fußbodenheizung geeignet
- Material: PP/PE, vlieskaschiert
- Polypropylen-Vlies, ober- und unterseitig
- Modifizierte Low-Density-Polyethylen-Dichtschicht
- 1 m breit, 30 m lang
- Farbe: magenta



alferground Dichtbahn

Verlegung

Die Bauwerksflächen, auf die die Abdichtung aufgebracht wird, müssen trocken oder feucht, fest, tragfähig, verwindungssteif, frei von Staub, Verunreinigungen oder Trennmitteln sein.

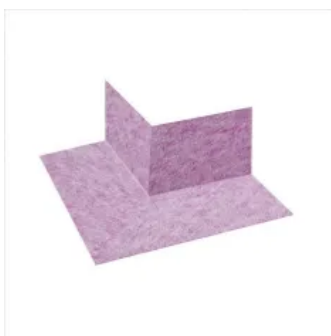
Die Dichtbahn und die Dichtbänder sowie die Systemteile sind vor Beginn des Verlegens auf die entsprechende Größe zuzuschneiden und anzupassen.

Auf dem vorbereiteten Untergrund werden in einem ersten Schritt die Außen- und Innenecken und danach die Dichtbänder vollflächig an den Fugen im Übergang Boden/Wand und im Bereich der Wandecken verklebt. Die Überlappung beträgt mindestens 5 cm.

Zur Herstellung der Flächenabdichtung im Wand- und anschließend im Bodenbereich, wird ein C2 Fliesenkleber vollflächig, gemäß Herstellervorgaben bis über die Vlieskante der Dichtbänder mit einem 4er Zahnpachtel aufgebracht/aufgezogen. Die Bahnen werden anschließend vollflächig verklebt. Die Bahnen werden in den Übergängen und den Eckbereichen bis unmittelbar an den Rand verlegt, sodass die Dichtbahn mit dem Dichtteil des Bandes überlappt. In der Fläche erfolgt die Verlegung der einzelnen Bahnen untereinander mit einer Überlappung von mindestens 5 cm. Kraftvolles Andrücken der Dichtbahn garantiert eine vollflächige Verklebung. Ein Luftblaseneinschluss ist durch Andrücken und seitliches Ausstreichen mit einer Glättkelle zu vermeiden. Eine Trocknungszeit für den Fliesenkleber bei Verwendung von normalen Fliesen ist nicht zu berücksichtigen.

Durchdringungen und Einbauteile werden mit den dazu gehörigen Boden- und Wandmanschetten abgedichtet.

Zubehör



alferground Außenecke



alferground Innenecke



alferground Dichtband



alferground Bodenmanschette

Lösungen zum Abdichten, Entkoppeln und Entwässern bei Fliesenböden

Aus der Serie Abdichtungssysteme und Duschlösungen von alferpro®

Weitere Informationen

Abdicht- und Entkopplungsbahn

alferground Abdicht- und Entkopplungsbahn 15 m²

Die alferground Abdicht- und Entkopplungsbahn AG DB EK 15 dient zur Entkopplung und Abdichtung im Verbund mit Fliesen und Platten im Innen- und Außenbereich. Gut für eine geringe Aufbauhöhe. Geeignet für die Feuchtigkeitsbeanspruchungsklasse A und B0, jedoch nur im Bodenbereich (z.B. von häuslichen Bädern, Verkaufsflächen mit großformatigen Fliesen, Balkone und Terrassen – nicht über genutzten Räumen).

- Material: PP/PE, vlieskaschiert
- Abdichtbahn mit Entkopplungseffekt
- Hohe Haftzugfestigkeit und rissüberbrückend
- Hoher Wasserdampfdiffusionswiderstand
- 1 m breit, 15 m lang
- Farbe: magenta



alferground Abdicht- und Entkopplungsbahn

Verlegung

Die Bauwerksflächen, auf die die Abdichtung aufgebracht wird, müssen trocken oder feucht, fest, tragfähig, verwindungssteif, frei von Staub, Verunreinigungen oder Trennmitteln sein.

Die Abdicht- und Entkopplungsbahn und die Dichtbänder sowie die Systemteile sind vor Beginn des Verlegens auf die entsprechende Größe zuzuschneiden und anzupassen.

Auf dem vorbereiteten Untergrund werden in einem ersten Schritt die Außen- und Innenecken und danach die Dichtbänder vollflächig an den Fugen im Übergang Boden/Wand und im Bereich der Wandecken verklebt. Die Überlappung beträgt mindestens 5 cm.

Zur Herstellung der Flächenabdichtung im Bodenbereich wird ein C2 Fliesenkleber vollflächig, gemäß Herstellervorgaben bis über die Vlieskante der Dichtbänder mit einem 4er Zahnpachtel aufgebracht/aufgezogen. Die Bahnen werden anschließend vollflächig verklebt. Die Bahnen werden in den Übergängen und den Eckbereichen bis unmittelbar an den Rand verlegt, sodass die Abdicht- und Entkopplungsbahn mit dem Dichtband überlappt. In der Fläche erfolgt die Verlegung der einzelnen Bahnen auf Stoß und diese Stöße werden mit dem Dichtband überklebt. Ein Luftblaseneinschluss ist durch Andrücken und seitliches Ausstreichen mit einer Glättkelle zu vermeiden. Eine Trocknungszeit für den Fliesenkleber bei Verwendung von normalen Fliesen ist nicht zu berücksichtigen.

Zubehör



alferground Dichtband



alferground Innenecke



alferground Außenecke

Weitere Informationen

Lösungen zum Abdichten, Entkoppeln und Entwässern bei Fliesenböden

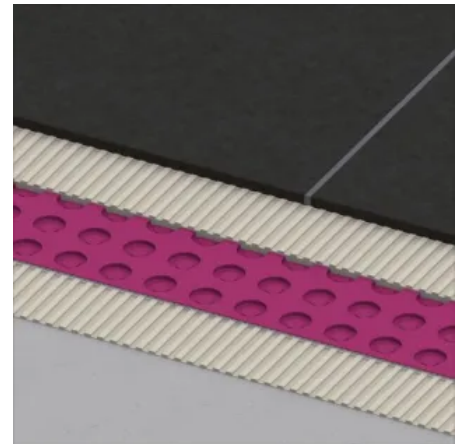
Aus der Serie Abdichtungssysteme und Duschlösungen von alferpro®

Entkopplungsmatte

alferground Entkopplungsmatte 30 m²

Mit der Entkopplungsmatte lassen sich Beläge vom Untergrund entkoppeln und gegen Feuchtigkeit abdichten. Spannungen werden überbrückt und Rissbildung so verhindert. Die 3-dimensionalen Bahnen aus HDPE-Kunststoff und dem unterseitigen Vlies werden im Innen- und Außenbereiche eingesetzt. Die Matten können auf jungen oder noch nicht verlegereifen Estrichen, auf Beton und Gussasphalt verlegt werden. Gut für Holz- oder Mischuntergründe. Ebenfalls geeignet für Fußbodenheizung.

- Material: Kunststoff HDPE
- Hohe Schubelastizität
- Gut für Sanierungsmaßnahmen
- 1 m breit, 30 m lang



alferground Entkopplungsmatte

Verlegung

Der Untergrund muss trocken, fest, tragfähig, verwindungssteif, frei von Staub, Verunreinigungen oder Trennmitteln sein. Untergründe müssen ggf. vorher ihrer Art entsprechend vorbehandelt werden.

Die Entkopplungsmatten und sämtliche Systemteile sind vor Beginn des Verlegens auf die entsprechende Größe zuzuschneiden und anzupassen.

Das kraftschlüssige Einspannen von keramischem Belag und der Entkopplungsmatte ist zu vermeiden; Mindestbreite Randfuge 5-10 mm.

Das Auftragen des Dünnbettmörtels erfolgt mittels eines geeigneten Spachtels (empfohlen wird ein Zahnschachtel 4x4 mm). Die Wahl des Klebers ist abhängig vom jeweiligen Untergrund: In der Regel kann ein hydraulisch oder schnell abbindender Flexmörtel (DIN EN 12004/C2) gewählt werden. Die technischen Datenblätter der Kleberhersteller müssen beachtet werden. Die Entkopplungsmatten werden mithilfe eines geeigneten Werkzeugs vollflächig mit dem Trägervlies ins Klebett eingedrückt. Mattenstöße werden mit dem Dichtband überklebt. Direkt nach dem Verkleben der Entkopplungsmatte kann mit der Fliesenverlegung (im Dünnbettverfahren) begonnen werden. Sollte direkt mit der Fliesenverlegung begonnen werden, wird das Ausspachteln der Mattenvertiefungen und das Aufkämmen des Dünnbettmörtels in einem Arbeitsschritt empfohlen. Es ist auf eine vollflächige Verklebung der Fliesen zu achten. Mindestfliesengröße: 50x50 mm. Fliesen mit dünner Materialstärke sind nicht geeignet, da eine hohe Bruchgefahr besteht.

Zubehör



alferground Dichtband

[Weitere Informationen](#)

Lösungen zum Abdichten, Entkoppeln und Entwässern bei Fliesenböden

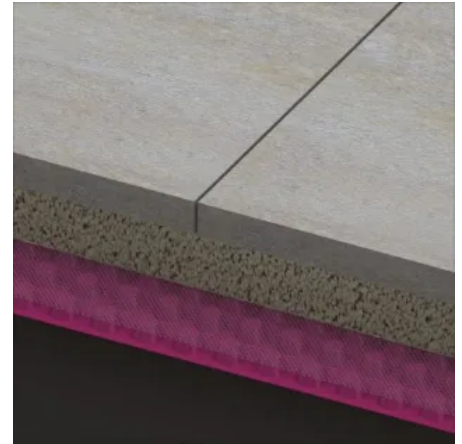
Aus der Serie Abdichtungssysteme und Duschlösungen von alferpro®

Drainagematte

alferground Drainagematte 15 m²

Die Drainagematte sorgt für die zuverlässige Entwässerung im Außenbereich. Die Matte wird unter dem Drainageestrich oder Kies-/Splittbett verlegt. Die formstabile Noppenstruktur gewährleistet, dass der Drainageraum dauerhaft erhalten bleibt.

- Material: Kunststoff HDPE
- Mattenstärke: ca. 8 mm
- Druckfestigkeit: max. 240 kN/m² (24 t/m²)
- 1 m breit, 15 m lang



alferground Drainagematte

Verlegung

Der Untergrund muss ein Gefälle von ungefähr 2 % aufweisen. Sollten Ausgleichsmaßnahmen am Untergrund vorgenommen werden, müssen diese Arbeiten vor dem Verlegen erfolgen.

Auf die Bauwerksabdichtung wird die Drainagematte mit dem Gittergewebe nach oben ausgerollt. Das Gittergewebe wird bei einer Querverlegung mindestens drei Noppenreihen zurückgeklappt und die Noppen überlappt. Bei einer Längsverlegung kann der Überlappungsrand (7 cm) verwendet werden. Bei richtig ausgeführter Überlappung gelingt kein Wasser unter die Drainagematte. Anschließend wird das Kies-/Splittbett oder der Drainage-Estrich in entsprechenden Schichtdicken aufgebracht. Die Platten werden dann, je nach Oberbelag, entweder lose oder mit dem passenden Verfahren aufgelegt oder verklebt.

Die Drainagematten sind geschlossene Polyethylenbahnen mit aufgeschweißtem Gittergewebe und einseitig ausgeformten Noppen. Sie sind nach der DIN EN ISO 13252 CE zertifizierte Drainage- und Grundmauerschutzfolien und entsprechen der DIN 4095 und der DIN 18195 (Bauwerksabdichtungen). Durch das auf den Noppen aufgeschweißte Gittergewebe entsteht eine Luftschicht, die für eine sichere Abteilerung des Sickerwassers sorgt.

Weitere Informationen

Lösungen zum Abdichten, Entkoppeln und Entwässern bei Fliesenböden

Aus der Serie Abdichtungssysteme und Duschlösungen von alferpro®



Anwendungsbeispiel alferground

alferpro® eine Marke der alfer® aluminium GmbH

Absender

Industriestr. 7
79793 Wutöschingen
Deutschland

Tel. +49 7746 9201-500, Fax +49 7746 9201-8500

info@alferpro.de, www.alferpro.de

Datum:

Per Fax

Per Brief

Für meine Notizen

Bitte nehmen Sie mit mir Kontakt auf und vereinbaren Sie einen Termin mit mir.

Bitte übersenden Sie mir für Ihre Produkte das aktuelle Katalogmaterial.

Bitte übersenden Sie mir für Ihre Produkte ausführliche Planungsunterlagen.

Anfrage zur Produktserie „Abdichtungssysteme und Duschlösungen“

Mitteilung: