

## Nachhaltige Beschichtungen

Von CAPAROL Farben Lacke Bautenschutz



© Ringo Paulusch

CAPAROL Farben Lacke Bautenschutz  
GmbH  
Roßdörfer Str. 50  
64372 Ober-Ramstadt  
Deutschland

Tel.: +49 6154 710  
Fax: +49 6154 71222

info@planungsstudio.com  
[www.caparol.de/architekt-und-planer/](http://www.caparol.de/architekt-und-planer/)

Caparol bietet Farben, Lasuren, Lackierungen aus nachwachsenden Rohstoffen unter der Marke CapaGreen an, sowie speziell für die Anforderungen an historische Gebäude unter der Marke Histolith.

### Nachhaltige Beschichtungen

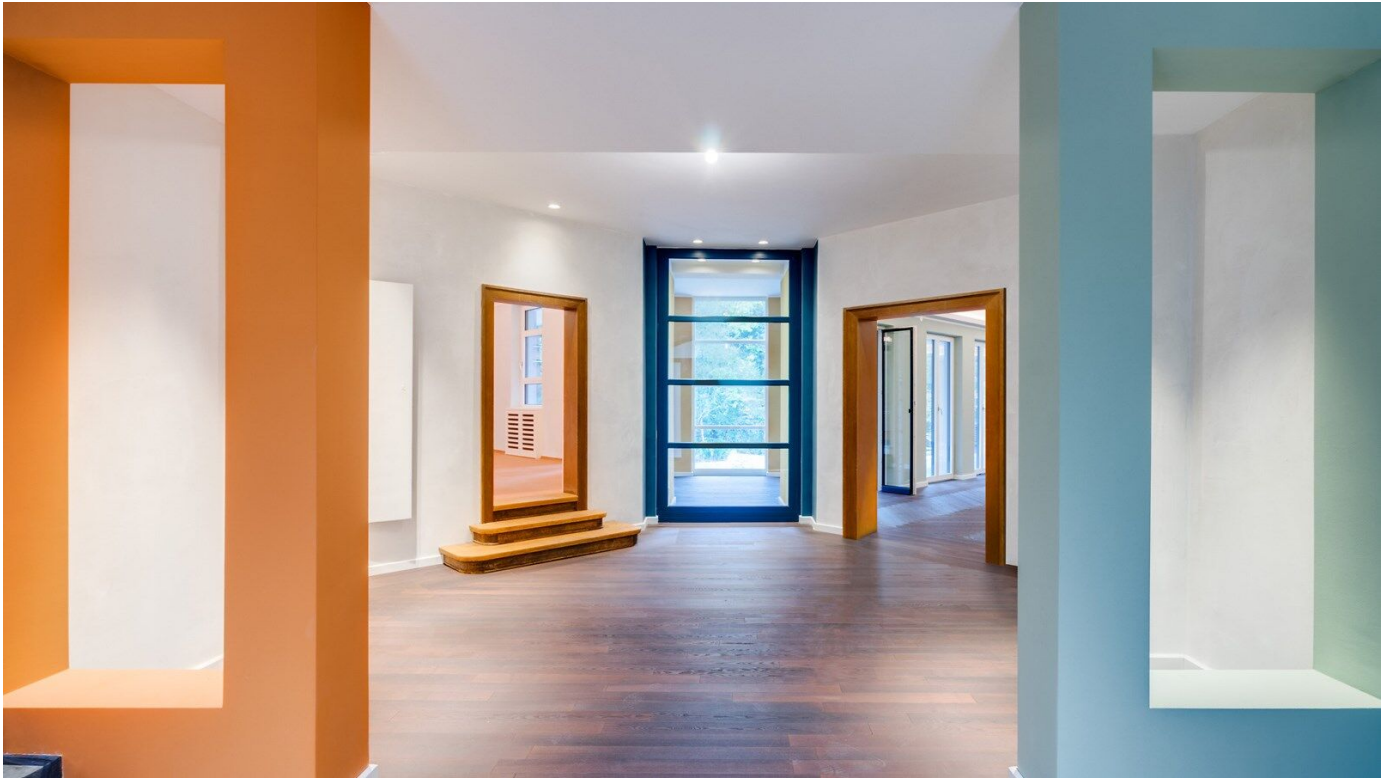
CapaGreen steht für Produktlösungen aus nachwachsenden Rohstoffe von Kartoffelstärke über Leindotter und Sojaöl bis hin zu Biogas und Bio Naphta. Die Verpackungen der CapaGreen Lacke, Lasuren und Öle sind überwiegend nachhaltig und umweltfreundlich.

### Mineralische Werkstoffe für moderne und historische Oberflächen

Das Produktprogramm Histolith von Caparol umfasst Leinölfarben, Kalkputze und Farben, die speziell für Renovierung und Restaurierung historischer Gebäude entwickelt wurden.

## Mineralische Werkstoffe für moderne und historische Oberflächen

Aus der Serie Nachhaltige Beschichtungen von CAPAROL Farben Lacke Bautenschutz



© Ringo Paulusch

Mit der Produktmarke Histolith bietet Caparol ein komplettes System für die Renovierung und Restaurierung von Fachwerkgebäuden an. Das mineralische Produktportfolio umfasst Innen- und Fassadenfarben, Putze und Spachtelmassen.

### Teil 1: Histolith

#### Besondere Eigenschaften der Histolith-Produkte

- Mineralische Bindemittel und Pigmente sorgen für eine hohe Witterungsbeständigkeit und Dauerhaftigkeit.
- Dank mineralischer Zusammensetzung sind die Histolith-Produkte nicht brennbare Werkstoffe.
- Die dauerhafte Verkieselung mit dem Untergrund stellt eine hohe Haltbarkeits- und Kreidungsstabilität sicher.
- Die mineralischen Histolith-Produkte können als regulärer Bauschutt entsorgt werden. (schadstofffrei)
- Im Innenbereich verhindert die mineralische Zusammensetzung die Entstehung eines Nährbodens für möglichen Schimmelbefall.
- Die Kombination aus Bindemittel und anorganischen Pigmenten gewährleistet UV-Stabilität und verhindert ein Ausbleichen kräftiger Farbtöne.
- Silikat- und Kalkfarben verfügen über eine sehr hohe Wasserdampfdurchlässigkeit-Klasse V1.
- Aufgrund der Langlebigkeit werden Renovierungszyklen für eine nachhaltige Bauweise verlängert.

#### Histolith® Sol-Silikat

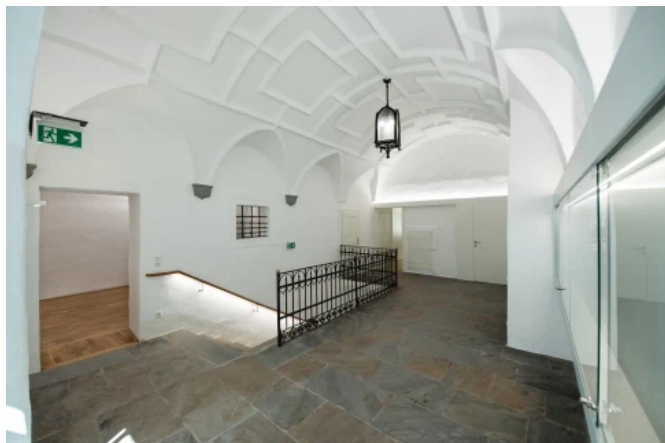
Die Bindemittelkombination von Histolith® Sol-Silikat besteht aus Lithium-Wasserglas und Kieselsol und lässt in Verbindung mit mineralischen Pigmenten und Füllstoffen eine spezielle mikroporöse Struktur innerhalb der Beschichtung entstehen, die den Untergrund vor Feuchtigkeit schützt.

Somit lassen sich sowohl mineralische Untergründe als auch alte Dispersionsfarben direkt beschichten.

Für Histolith® Sol-Silikat werden ausschließlich lichtbeständige anorganische Pigmente verwendet. Dies betrifft sowohl die Werkstönung als auch die Abtönung über das ColorExpress-System. Jeder Farbton hat die technisch bestmögliche Lichtbeständigkeit: Klasse A1 nach BFS-Merkblatt Nr. 26.

## Mineralische Werkstoffe für moderne und historische Oberflächen

Aus der Serie Nachhaltige Beschichtungen von CAPAROL Farben Lacke Bautenschutz



Bezirksgericht Waidhofen an der Ybbs, Niederösterreich - Planung: W30 Architektur | Foto: Synthesa



Fridericianum, Kassel - Planung: Documenta Team | Foto: Caparol

### Histolith® Renovierspachtel

Mineralischer Renovier- und Ausbesserungsspachtel zum Ausbessern und Überarbeiten beschädigter Putze sowie zum Einbetten von Gewebe. Für außen und innen. Histolith® Renovierspachtel kann mit allen Histolith® Fassadenfarben beschichtet werden.



Altes Rathaus, Arnsberg - Planung: Kalhöer-Korschildgen Architekten PartGmbH | Foto: Caparol / DISBON / Andreas Wiese



Gewölbekeller Schloss Hagerhof, Bad Honnef - Planung: Stefan Raffauf | Foto: Willi Fuchs Fotografie

### Histolith® PremiumSilikat

Histolith® PremiumSilikat ist eine besonders hochwertige Sol-Silikat-Innenfarbe.

Die feinporöse Oberfläche in der Anstrichschicht ist zum einen hoch wasserdampfdurchlässig, zum anderen erzeugt sie eine diffuse Reflexion des auftreffenden Lichts. Die gestreute Lichtbrechung auf der Anstrichoberfläche lässt Decken und Wände absolut tuchmatt und „optisch weich“ anmuten.



## Mineralische Werkstoffe für moderne und historische Oberflächen

Aus der Serie Nachhaltige Beschichtungen von CAPAROL Farben Lacke Bautenschutz



Innenraum Stiftskirche St. Nikolai, Alzey - Planung: Daniel Macholz Stephan Kummer Architektur und Denkmalpflege | Foto: Caparol / Claus Graubner



Innenraum Stiftskirche St. Nikolai, Alzey - Planung: Daniel Macholz Stephan Kummer Architektur und Denkmalpflege | Foto: Caparol / Claus Graubner

### Histolith® Innenkalk

Der Histolith® Innenkalk ist für authentische Kalkanstriche speziell im Bereich der Baudenkmalpflege sowie im gesamten Wohnbereich geeignet. Besonders für die Beschichtung von kalkreichen Putzen sowie für die Renovierung von saugfähigen, mineralischen Altanstrichen.

Diese Kalkfarbe ist hoch wasserdampfdurchlässig, saugfähig und sorptionsfähig.



Burg Scharfenstein, Leinefelde Worbis - Planung: Number Nine Spirituosen Manufaktur GmbH, Leinefelde Worbis / Caparol | Foto: Caparol / Udo Stieglitz / Fotografie Sangerhausen



Pfarrkirche Arbesbach, Waldviertel - Planung: Restaurator Mag. Ralf Wittig / Synthesa | Foto: Synthesa

### Histolith® Kalkspachtel brillant

Dieser universell einsetzbare Kalkspachtel ist geeignet zum Abglätten von Putzoberflächen sowie als Glätt- und Modellierputz in der Sanierung und Renovierung. Aufgrund seiner bauphysikalischen und baubiologischen Eigenschaften, wie z.B. sorptionsfähig, hoch wasserdampfdurchlässig etc., ist der Kalkspachtel im ökologischen Bauen bestens anzuwenden.

## Mineralische Werkstoffe für moderne und historische Oberflächen

Aus der Serie Nachhaltige Beschichtungen von CAPAROL Farben Lacke Bautenschutz



Palais Löwenfeld in Linz - Planung: Architekturbüro Klinglmüller | Foto: Synthesa



Palais Löwenfeld in Linz - Planung: Architekturbüro Klinglmüller | Foto: Synthesa

### Histolith® Leinölfarbe

Histolith® Leinölfarbe auf Basis von Leinölfirnis ist hoch wetterbeständig und insbesondere wegen der hohen Elastizität sehr gut für Fachwerk und Holzverkleidungen geeignet. Sie wird in vielen historischen Farbtönen angeboten.



Hotel „Schmuckkästchen“, Miltenberg - Planung: Hotel Schmuckkästchen / Denkmalamt | Foto: Caparol / Claus Graubner



„Gasthaus zur Sonne“ - Planung: Eigentümer / Denkmalschutzbehörde | Foto: Caparol

## Mineralische Werkstoffe für moderne und historische Oberflächen

Aus der Serie Nachhaltige Beschichtungen von CAPAROL Farben Lacke Bautenschutz

### Kollektion für Mineralfarben



Der Farbfächer Histolith Klassik basiert auf der Farbigkeit von überlieferten Pigmenten, Naturbaustoffen und farbigen Erden. Er umfasst 234 lichtbeständige Mineralfarbtöne, die eine authentische Farbgestaltung von historischen Gebäuden und moderner Architektur gewährleisten.

CAPAROL Farben Lacke Bautenschutz GmbH

Absender

Roßdörfer Str. 50  
64372 Ober-Ramstadt  
Deutschland

Tel. +49 6154 710, Fax +49 6154 71222

[info@planungsstudio.com](mailto:info@planungsstudio.com), [www.caparol.de/architekt-und-planer/](http://www.caparol.de/architekt-und-planer/)

Datum:

Per Fax

Per Brief

Für meine Notizen

Bitte nehmen Sie mit mir Kontakt auf und vereinbaren Sie einen Termin mit mir.

Bitte übersenden Sie mir für Ihre Produkte das aktuelle Katalogmaterial.

Bitte übersenden Sie mir für Ihre Produkte ausführliche Planungsunterlagen.

Anfrage zur Produktserie „Nachhaltige Beschichtungen“

Mitteilung: