

## Klimageräte und Lüftungsgeräte

Von Mitsubishi Electric Europe B.V.



Mitsubishi Electric Europe B.V. Living  
Environment Systems  
Mitsubishi-Electric-Platz 1  
40882 Ratingen  
Deutschland

Tel.: +49 2102 486-0  
Fax: +49 2102 486-7910

les@meg.mee.com  
www.mitsubishi-les.com

Mitsubishi Electric Raumklimageräte für kleine bis mittlere Räume sowie Klima- und Heizlösungen für den kommerziellen Einsatz in kleinen und großen Objekten

## Mitsubishi Electric Raumklimageräte Mr. Slim für den Einsatz in mittleren Räumen

Aus der Serie Klimageräte und Lüftungsgeräte von Mitsubishi Electric Europe B.V.



Mr. Slim-Klimageräte arbeiten mit hoher Betriebssicherheit und niedrigem Energieverbrauch und sind insbesondere für kommerziell- gewerbliche Anwendungen in mittelgroßen Räumen sowie für Technikräume geeignet. Je nach Einsatzbereich können sie als Singlesplit- oder Multisplit-Lösung im Simultanbetrieb mit zwei, drei oder vier Innengeräten installiert werden.

### Teil 1: Mr. Slim Klima- und Heizlösungen für den kommerziellen Einsatz

Mr. Slim Klimageräte mit Kühl- und Heizfunktion sind flexibel mit Lüftungsgeräten der Mitsubishi Electric Lossnay- Serie oder anderen Systemkomponenten kombinierbar, z.B. Türluftschleier, Lüftungssysteme, oder Luft/Wasser-Wärmepumpen

Einsatzbereiche: Technikräume, Gastronomie, Handel, Shops, Büroräume

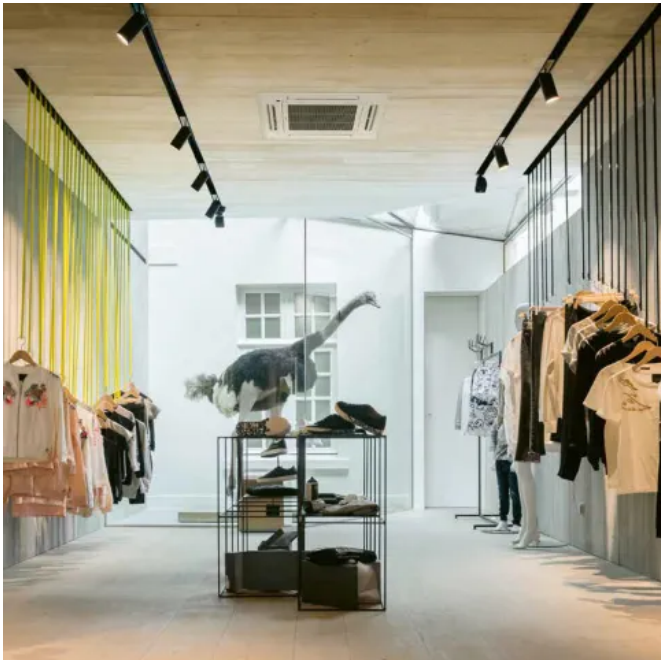
#### Innengeräte

- 4-Wege-Deckenkassette
- Deckenunterbaugeräte
- Wandgeräte
- Kanaleinbaugeräte
- Standgeräte

## Mitsubishi Electric Raumklimageräte Mr. Slim für den Einsatz in mittleren Räumen

Aus der Serie Klimageräte und Lüftungsgeräte von Mitsubishi Electric Europe B.V.

### Produktbeispiele



4-Wege-Deckenkassette PLA-ZM



### 4-Wege-Deckenkassette PLA-ZM

Dank vier Luftauslässen ermöglicht diese große quadratische Deckenkassette selbst bei niedrigen Decken eine zugluftfreie Verteilung. Zuverlässig sorgt sie dafür, dass der Luftstrom zugfrei an der Decke entlangeführt wird.

Während die Ausblaslamellen standardmäßig individuell einstellbar sind, ist ein automatischer Filterlift optional erhältlich. Via Fernbedienung kann der Filter bis zu 4 m abgesenkt werden, sodass eine ebenso einfache wie zeitsparende Filterwartung gewährleistet ist.

### Präzise Personenerkennung

Automatische zugluftfreie Steuerung des Luftausblases durch Personenerkennung mit optionalem i-see Sensor: Insgesamt acht Sensoren drehen sich innerhalb von drei Minuten um volle 360° und ermitteln die Temperatur im dreidimensionalen Raum an insgesamt 1.856 Sektoren. Der intelligente Algorithmus des 3D i-see Sensors errechnet daraus Anzahl und Position der Personen im Raum.

### Technische Eigenschaften

- SCOP bis 4,9 / SEER bis 7,6
- Energieeffizienzklasse bis A++ / A++
- Kälteleistung (kW) 3,6 - 13,4
- Schalldruckpegel ab 26 dB(A)
- Wahlweise Kabel- oder Infrarotfernbedienung
- Frischluftanschluss
- Für Singlesplit- oder Multisplit-Betrieb anwendbar
- Kältemittel R32
- Modell in vier verschiedenen Farben mit passenden Fernbedienungen erhältlich

[Mehr Informationen](#)

## Mitsubishi Electric Raumklimageräte Mr. Slim für den Einsatz in mittleren Räumen

Aus der Serie Klimageräte und Lüftungsgeräte von Mitsubishi Electric Europe B.V.



Deckenunterbaugerät PCA-M

### Klimatisierung für Technikräume

- Sehr gute Luftverteilung, hohe sensible Leistung, vielseitig einsetzbar
- SCOP bis 4,4 / SEER bis 6,7
- Energieeffizienzklasse bis A+ / A++
- Geräuschpegel ab 31 dB(A)

### Mehr Informationen



Wandgerät PKA-M

### Technische Eigenschaften

- SCOP bis 4,4 / SEER bis 6,5
- Energieeffizienzklasse bis A+ / A++
- Geräuschpegel ab 34 dB(A)
- Wahlweise Kabel- oder Infrarotfernbedienung
- Plasma-Quad-Connect-Filter (optional)

### Mehr Informationen

### Deckenunterbaugerät PCA-M

Das vielseitig einsetzbare Deckenunterbaugerät PCA-M eignet sich durch die gute Luftverteilung und hohe sensible Leistung besonders für Technikräume. Hierfür stehen Sonderkombinationen mit bis zu 100 % sensibler Leistung zur Verfügung.

Der optionale High-Efficiency Filter sorgt für zusätzliche Filterung von Feinstaubpartikeln aus der Raumluft für die PCA-M\*\*KA Geräte. Das Gerät besitzt eine automatische Lüfterstufensteuerung mit 4 Gebläsegeschwindigkeiten.

- Wahlweise Kabel- oder Infrarotfernbedienung
- Redundanzfunktion (mit PUHZ & PUZ)
- Automatischer Neustart nach Stromausfall
- Optional einzubauende Kondensatpumpe
- Kältemittel R32

### Wandgerät PKA-M

Das Wandgerät PKA-M ist einfach zu montieren und zu warten. Die automatische Lüfterstufensteuerung und die drei Gebläsegeschwindigkeiten ermöglichen eine effiziente Luftstromkontrolle. Dabei zeichnet sich das Gerät dank der Spezialbauweise des Gebläses durch eine ruhige Funktionsweise (Geräuschpegel ab 34 dB(A)) aus.

- Automatische Lüfterstufensteuerung, drei Gebläsegeschwindigkeiten
- Automatischer Neustart nach Stromausfall
- MELCloud WiFi-Adapter (optional)
- Tauwasserpumpe in passendem Design (optional)
- Kältemittel R32

## Mitsubishi Electric Raumklimageräte Mr. Slim für den Einsatz in mittleren Räumen

Aus der Serie Klimageräte und Lüftungsgeräte von Mitsubishi Electric Europe B.V.



Kanaleinbaugerät PEA-M

### Technische Eigenschaften

- SCOP bis 4,4 / SEER bis 6,4
- Energieeffizienzklasse bis A+ / A++
- Wahlweise Kabel- oder Infrarotfernbedienung
- Geräuschpegel ab 23 dB(A)

[Mehr Informationen](#)

### Kanaleinbaugerät PEA-M

Überall dort, wo die Luft über weite Strecken hinweg transportiert werden muss, eignen sich besonders Kanaleinbaugeräte. Der externe statische Druck von bis zu 150 PA ermöglicht die Nutzung von langen Luftkanälen.

- Luftstromkontrolle erfolgt via automatischer Lüfterstufensteuerung (nur PEAD) und über drei Lüfterstufen, wobei die Luftmenge bei PEAD-Geräten über 0 – 10 V regelbar ist.
- Kältemittel R32



## Mitsubishi Electric Raumklimageräte Mr. Slim für den Einsatz in mittleren Räumen

Aus der Serie Klimageräte und Lüftungsgeräte von Mitsubishi Electric Europe B.V.

### Kombinationen



#### Türluftschleier

Türluftschleier trennen mit Luftstrahlen das Innen- und Außenklima besonders effektiv voneinander. Mitsubishi Electric bietet gemeinsam mit Thermoscreens, einem der führenden Hersteller von Luftschleieranlagen, ein energieeffizientes, zuverlässiges und komfortables Komplettsystem an. Im Vergleich zu herkömmlichen Luftschleiern besitzt der HP DXE einen speziellen Wärmetauscher und wird über eine Wärmepumpe mit Heißgas beheizt. Dieser Wärmetauscher wird versorgt durch ein Mr. Slim-Außengerät mit Wärmepumpenfunktion.

#### Klima und Lüftung

Für eine Konditionierung der Frischluft in kleinen und mittleren gewerblichen Einheiten ist die Kombination des Lossnay-Lüftungsgeräts LGH mit der Wärmetauscher-Einheit GUG sehr gut geeignet. Flexibel installierbar kann das GUG direkt oder mit Abstand an das Lossnay-Lüftungssystem angeschlossen werden.

Dabei lassen sich sowohl eine Rückluft- als auch eine Zuluftregelung realisieren. Die Kombination LGH und GUG kann als Hauptklimasystem oder als Frischluftlieferant eingesetzt werden.

#### Mr. Slim+ System

Zwei Systeme verschmelzen zu einem: Das Mr. Slim+ System verbindet die Vorteile einer Luft/Wasser-Wärmepumpe mit denen einer Klimaanlage in einem System. Somit kann mit nur einem Außengerät klimatisiert und warmes Wasser erzeugt werden. Das System nutzt im Sommer die dem Raum durch die Klimaanlage entzogene Wärmeenergie zur Bereitung des Warmwassers. Eingebunden in ein bivalentes Heizsystem ermöglicht Mr. Slim+ zudem in den Übergangsperioden ein besonders effizientes Heizen.

---

Mitsubishi Electric Europe B.V. Living Environment Systems <sup>Absender</sup>

Mitsubishi-Electric-Platz 1  
40882 Ratingen  
Deutschland

Tel. +49 2102 486-0, Fax +49 2102 486-7910  
[les@meg.mee.com](mailto:les@meg.mee.com), [www.mitsubishi-les.com](http://www.mitsubishi-les.com)

---

Datum:

Per Fax

Per Brief

Für meine Notizen

- 
- Bitte nehmen Sie mit mir Kontakt auf und vereinbaren Sie einen Termin mit mir.  
 Bitte übersenden Sie mir für Ihre Produkte das aktuelle Katalogmaterial.  
 Bitte übersenden Sie mir für Ihre Produkte ausführliche Planungsunterlagen.

Anfrage zur Produktserie „Klimageräte und Lüftungsgeräte“

Mitteilung: