

SÄBU MODULBAU

Von SÄBU Morsbach



SÄBU Morsbach GmbH
Zum Systembau 1
51597 Morsbach
Deutschland

Tel.: +49 2294 6940
Fax: +49 2294 69438

modulbau-hz@saebu.de
www.saebu.de

Mit dem SÄBU MODULBAU erreichen Sie Ihr Ziel innerhalb kürzester Zeit.

Der SÄBU MODULBAU unterscheidet sich optisch und energetisch nicht von konventionellen Bauweisen.

Die Modulbauweise bietet eine große Vielfalt an Gestaltungsmöglichkeiten, sodass jeder Bauherr und Architekt seine Wünsche und Vorstellungen weitestgehend umsetzen kann. Die Gebäudeform, Fassadengestaltung, technische Gebäudeausstattung sowie auf Anfrage die Innenausstattung kann auf die individuellen Bedürfnisse und nach den gesetzlichen Vorgaben abgestimmt werden.

Das Generalunternehmen SÄBU nimmt dem Bauherrn auf Wunsch, jeglichen Baustress ab. Von der Beratung, Planung, Fertigung über die Koordination aller Gewerke sowie der Bauüberwachung bis hin zur Schlüsselübergabe.

Ist bereits eine Architektin oder ein Architekt in das Projekt eingebunden, erstellt SÄBU nach deren Vorgaben die Fertigungspläne und stimmt die Überwachung der Bauphasen in Kooperation mit dem Bauherrn und den Architekten ab.

Ein Vorteil des SÄBU MODULBAUS liegt in der Zeitersparnis durch parallele Bauabläufe. SÄBU fertigt die einzelnen Raummodule im Werk vor, sodass die Produktion der Raumeinheiten sowie die Baustelleneinrichtung/Fundamentierung parallel und witterungsunabhängig ablaufen kann. Bei Frost steht die Baustelle eines konventionellen Baus still, bei SÄBU hingegen läuft die Produktion der Module im Werk auf Hochtouren und das Gebäude ist innerhalb von wenigen Monaten bezugsfertig.

Die Einsatzbereiche des SÄBU MODULBAUS sind in vier Kategorien unterteilt:

In der Kategorie „**Modulares Bauen für Büro und Verwaltung**“ präsentiert SÄBU Bürogebäude sowie Verwaltungsgebäude.

Der Bereich „**Modulares Bauen für Bildung und Soziales**“ beinhaltet Kindertagesstätten, Kindergärten, Schulen bzw. Schulgebäude, Mensen, Kantinen sowie die Universitätsgebäude.

In der Kategorie „**Modulares Bauen für Medizin und Pflege**“ stellt SÄBU Pflegeheime, OP-Module, Dialysezentren, Arztpraxen, Bettenhäuser, Seniorenstifts und Labore bzw. Laborgebäude vor.

Der vierte und letzte Bereich „**Modulares Bauen für Tankstellen und Shops**“ beinhaltet den Bau von Tankstellen- und Raststätten-Gebäuden sowie Verkaufs- und Shop-Gebäuden.

Modulares Bauen für Medizin und Pflege

Aus der Serie SÄBU MODULBAU von SÄBU Morsbach



Funktionelle Gebäude in Modulbauweise werden optimal auf die Anforderungen in medizinischen Bereichen abgestimmt. Die modulare Bauweise schafft schnell und bedarfsgerecht dringend benötigten Raum. Dabei können Modulgebäude sowohl temporär als auch für die dauerhafte Nutzung in Form von Klinikneubau oder -anbau, Bettenhäusern, Pflegeeinrichtungen sowie Praxisräumen eingesetzt werden.

Teil 1: Referenzen „Modulares Bauen für Medizin und Pflege“

Modulgebäude für Medizin und Pflege

Um erkrankten und hilfebedürftigen Menschen ein höchstmögliches Maß an Komfort zu bieten, sind Gebäude für die Gesundheitsförderung, Pflege und Genesung, besonders bei einer wachsenden älteren Bevölkerung gefragt.

Mit dem SÄBU MODULBAU entstehen hochmoderne medizinische Einrichtungen wie OP-Module, Kliniken, Labore bzw. Laborgebäude, Krankenhäuser, Pflegeheime und Seniorenstifte. Bei der Planung und Fertigung wird ein besonderes Augenmerk auf Hygiene und Sicherheit gelegt. Alle gesetzlichen und gesundheitsrelevanten Richtlinien, Vorschriften, Auflagen und Hygiene-Standards werden berücksichtigt.

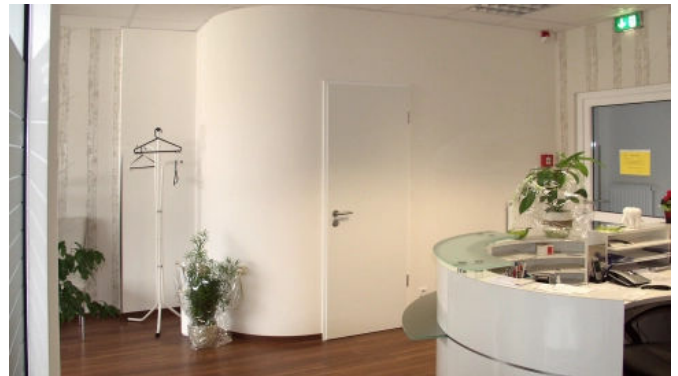
Modulares Bauen für Medizin und Pflege

Aus der Serie SÄBU MODULBAU von SÄBU Morsbach



Die medizinischen Gebäude von SÄBU werden mithilfe von modernen, technischen Geräten und behindertengerechten Zimmern und Bädern optimal auf die Bedürfnisse der Patienten angepasst. Die modularen Gebäude für Medizin und Pflege ermöglichen den Einsatz moderner technischer Hilfsmittel und behindertengerechter Zimmer und Pflegebäder für eine optimale Versorgung der Patienten und Bewohner. Eine freundliche und helle Farbgestaltung sowie große Fensterflächen sorgen für das Wohlbefinden der Patienten und für ein angenehmes Arbeitsklima des Personals. Gebäude in SÄBU MODULBAUWEISE für den medizinischen Nutzen können als Interimslösung dienen, wobei die Funktionalität dabei stets gewährleistet ist. In der Regel werden medizinische Gebäude für eine langfristige Nutzung erstellt.

Medizinische Einrichtungen benötigen bedarfsgerechte und individuelle Raumlösungen, die schnell und flexibel an sich ändernde Anforderungen angepasst werden können. SÄBU schafft diesen Raum mit der individuellen MODULBAUWEISE funktionell und kostenoptimiert - abgestimmt auf die Wünsche und Bedürfnisse des Kunden.



Die Modulbauweise punktet mit vielen Vorteilen für den Bau von medizinischen Gebäuden

Hohe Qualität und Erfüllung aller bauphysikalischen Anforderungen

Die passgenaue Vorfertigung der Raumeinheiten des Modulgebäudes im Werk garantiert eine gleichbleibend hohe Verarbeitungsqualität. Durch das hohe Maß an Präzision in Planung und Herstellung lassen sich Ressourcen schonen und der Materialeinsatz auf ein Minimum begrenzen. Für die Produktion werden ausschließlich hochwertige, gütegeprüfte und gesundheitlich unbedenkliche Materialien eingesetzt sowie kontinuierliche interne und externe Qualitätskontrollen durchgeführt. Alle bauphysikalischen Anforderungen wie Niedrigenergiekonzepte, Optimierung des Raumklimas, Lichtplanung, Schallschutz, Brandschutz sowie VOC Messungen werden mit qualifizierten Mitarbeitern und zuverlässigen Partnern umgesetzt.

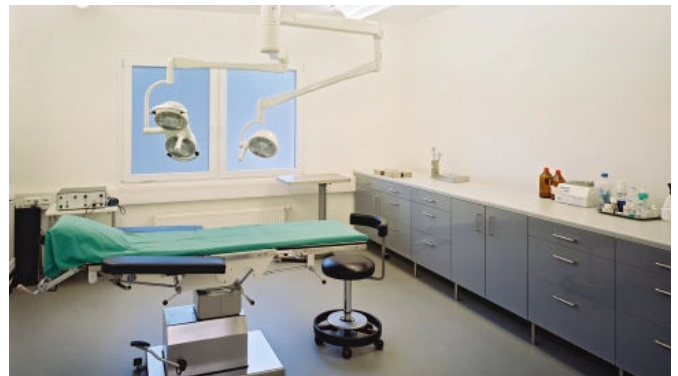
Modulares Bauen für Medizin und Pflege

Aus der Serie SÄBU MODULBAU von SÄBU Morsbach



Kosten- und Termsicherheit durch witterungsunabhängige Vorfertigung

Die witterungsunabhängige Vorfertigung im Werk ermöglicht eine parallele Fundamenterstellung auf der Baustelle, sodass die Raummodule innerhalb weniger Tage vor Ort zu einem Gebäude zusammengefügt werden können. Der Innenausbau sowie die Endmontage der Fassade kann dadurch nahtlos auch während der kalten Jahreszeit erfolgen und gewährleistet sowohl eine enorme Bauzeiteinsparung als auch deutlich geringere Lärm- und Baubeeinträchtigungen. Aufgrund der Vorfertigung kann zudem eine genaue Kosten- und Termsicherheit gewährleistet werden, welches einen weiteren entscheidenden Vorteil im Gegensatz zu konventionellen Bauweisen darstellt.



Freie Planungsmöglichkeiten für Planer und Architekten

Architekten und Planer können Gebäude bis auf wenige Vorgaben frei planen. Die Modulbauweise bietet eine große Vielfalt an Gestaltungsmöglichkeiten hinsichtlich Kubatur, Fassade und Innenraumgestaltung, sodass die Wünsche und Vorstellungen des Bauherrn und der Architekten weitestgehend umgesetzt werden können. Die SÄBU Morsbach GmbH legt ein Stahltragwerk in die Grundrisspläne der Architekten und definiert die Abmessungen der Raumelemente nach maximalen Transport- und idealen Fertigungsmöglichkeiten. Das Stahltragwerk kann dann in Abhängigkeit der Anforderungen an das Gebäude auch mit anderen Bausystemen wie Holz und Stahlbeton kombiniert werden.

Je nach Vorgabe des Bauherrn oder Architekten realisiert das Unternehmen SÄBU Gebäude von der zweckmäßigen standardisierten Lösung bis hin zu individuell gestalteten Modulgebäuden, konzipiert für die dauerhafte oder temporäre Nutzung.

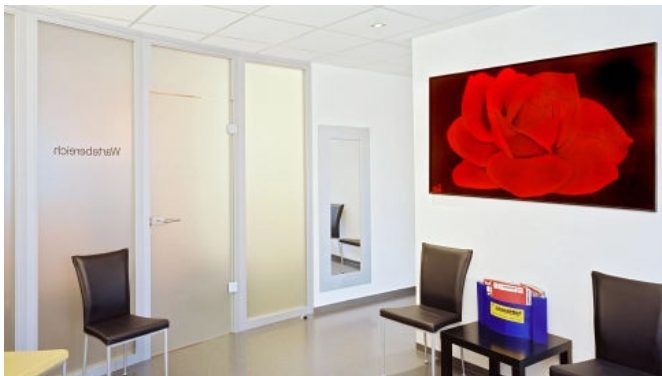
Modulares Bauen für Medizin und Pflege

Aus der Serie SÄBU MODULBAU von SÄBU Morsbach



Modulbau überzeugt durch Nachhaltigkeit

In Bezug auf Nachhaltigkeit überzeugt die Modulbauweise ebenfalls. Der für die Konstruktion verwendete Stahl ist die Grundlage des Modulbaus und zu fast 100 % recycelbar, da der Baustoff über einen geschlossenen Wertstoffkreislauf verfügt. Durch eine hohe Wärmedämmung und wärmebrückenfreie Konstruktionen erreichen Modulgebäude eine optimale Energieeffizienz, welche neben der guten Schalldämmung für komfortable Innenräume sorgt. Alle technischen Möglichkeiten hinsichtlich der Nutzung erneuerbarer Energien können im Modulbau umgesetzt werden.



SÄBU Morsbach GmbH

Absender

Zum Systembau 1
51597 Morsbach
Deutschland

Tel. +49 2294 6940, Fax +49 2294 69438
modulbau-hz@saebu.de, www.saebu.de

Datum:

Per Fax

Per Brief

Für meine Notizen

Bitte nehmen Sie mit mir Kontakt auf und vereinbaren Sie einen Termin mit mir.

Bitte übersenden Sie mir für Ihre Produkte das aktuelle Katalogmaterial.

Bitte übersenden Sie mir für Ihre Produkte ausführliche Planungsunterlagen.

Anfrage zur Produktserie „SÄBU MODULBAU“

Mitteilung: