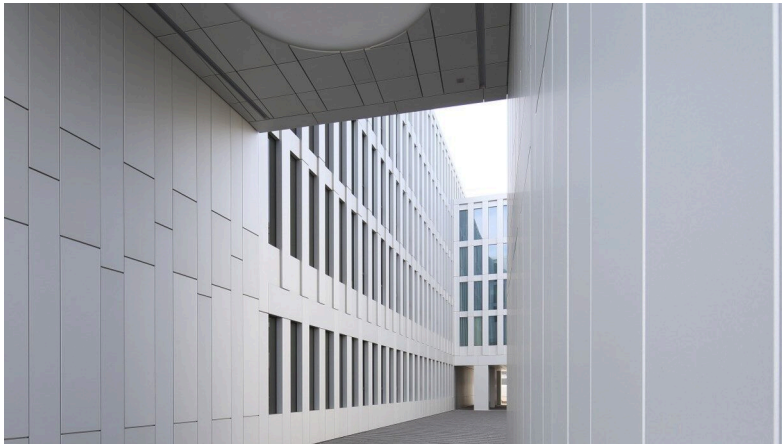


Oberflächenveredelung

Von HD Wahl



HD Wahl GmbH
Dieselstr. 6-8
89343 Jettingen-Scheppach
Deutschland

Tel.: +49 8225 999-0
Fax: +49 8225 999-10

info@hdwahl.de
hdwahl.de

Ob klassisch oder innovativ – HD Wahl bietet die gesamte Bandbreite dekorativer und hochwertiger Aluminiumoberflächen an. Im Dialog mit Architekten, Planern und Ingenieuren entwickelt HD Wahl seit über 50 Jahren die passende Lösung für jedes Projekt.

Oberflächenveredelung

HD Wahl unterscheidet zwei Verfahren zur Veredelung von Oberflächen

1. Nasslackieren

Beim Nasslackieren findet ein Auftrag einer oder mehrerer flüssiger Kunststoffschichten auf das metallische Trägermaterial statt.

2. Eloxieren

Beim Eloxieren wird die Oberfläche des Metalls selbst über einen elektrochemischen Prozess verändert, um bestimmte Eigenschaften zu erzeugen.

Farbvielfalt

Mit den Veredelungsverfahren für Aluminium lässt sich jede gewünschte Wirkung erzielen:

Ob dezent, bunt und leuchtend, schimmernd, irisierend, glitzernd oder tiefmatt, hell oder dunkel, extrem glatt oder rau, gebürstet oder gekörnt.

Während beim Eloxieren immer das pure Aluminium sichtbar bleibt, legt sich bei Nasslackfarben ein robuster, langlebiger Schutzfilm über das Material, der eine nahezu unbegrenzte Vielfalt an Gestaltungsmöglichkeiten birgt.

Mechanische Fertigung

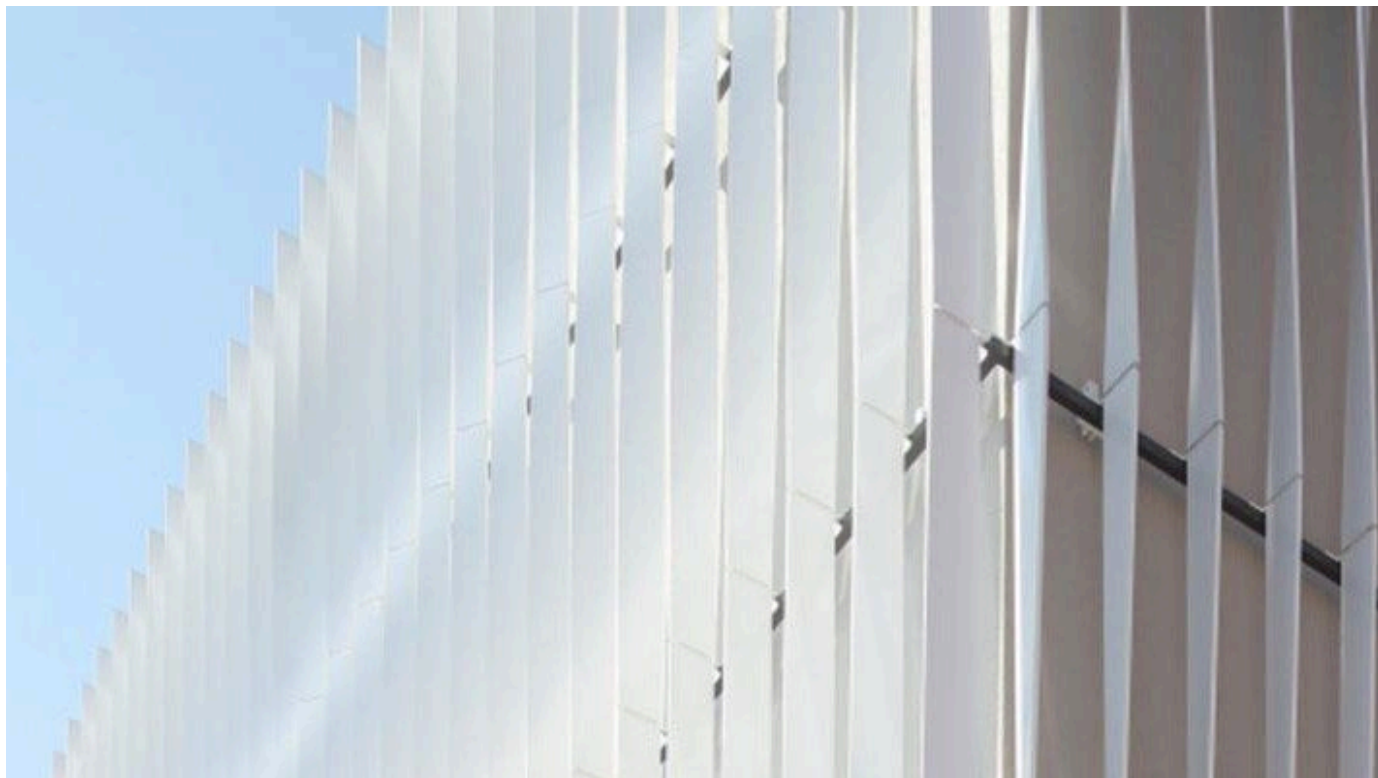
Fenster und Lüftungselemente für den Glasbau

In der Abteilung Bauelemente fertigt HD Wahl seit über vier Jahrzehnten Türen, Lüftungselemente und -flügel für den Profilglasbau und den Glassteinbau. Je nach Anforderung können diese in Glanzaluminium oder in thermisch getrennter Ausführung angeboten werden. Es wird dabei ein herstellereigenes Profilsystem verwendet. Für die Beschläge werden ausschließlich Fabrikate namhafter Hersteller genutzt.

Die Fenster von HD Wahl wurden in Zusammenarbeit mit der Fa. Sewald WA-Technik beim Institut für Industrieaerodynamik Aachen geprüft und für den Einsatz von Rauchabzugsanlagen anerkannt und zugelassen.

Nasslackierung DURAFYLON®

Aus der Serie Oberflächenveredelung von HD Wahl



Was passiert beim Nasslackieren mit der Oberfläche?

Teil 1: Nasslackierung von Oberflächen

Die Nasslackierung

Bei der Nasslackierung werden Bauteile aus Aluminium mit einem flüssigen Lack beschichtet. Anschließend wird dieser im Einbrennofen eingebrannt. Der Lackfilm bildet eine schützende Schicht auf dem Trägermaterial. Um eine einwandfreie Lackhaftung und einen guten Korrosionsschutz zu gewährleisten, wird die Aluminiumoberfläche vorab standardmäßig mit einer Aluminium-Chromatschicht versehen. Ist eine chromfreie Vorbehandlung gewünscht oder besteht Filiformkorrosionsgefahr, arbeitet HD Wahl mit einer Voranodisation des Trägermaterials.

Die Bandbreite der Gestaltungsmöglichkeiten für Farben, Glanzeffekte oder Oberflächenstrukturen sind bei diesem Verfahren enorm. In puncto Ästhetik und Tiefenwirkung übertreffen sie Pulverbeschichtungen bei Weitem.

Vorteile einer Nasslackierung

- große Farbauswahl
- unabhängig vom Substrat
- individuelle Oberflächen
- Ausbesserung mit Originallack
- gute Effektwirkung
- alle Qualitätsstufen

Nasslackierung DURAFYLON®

Aus der Serie Oberflächenveredelung von HD Wahl



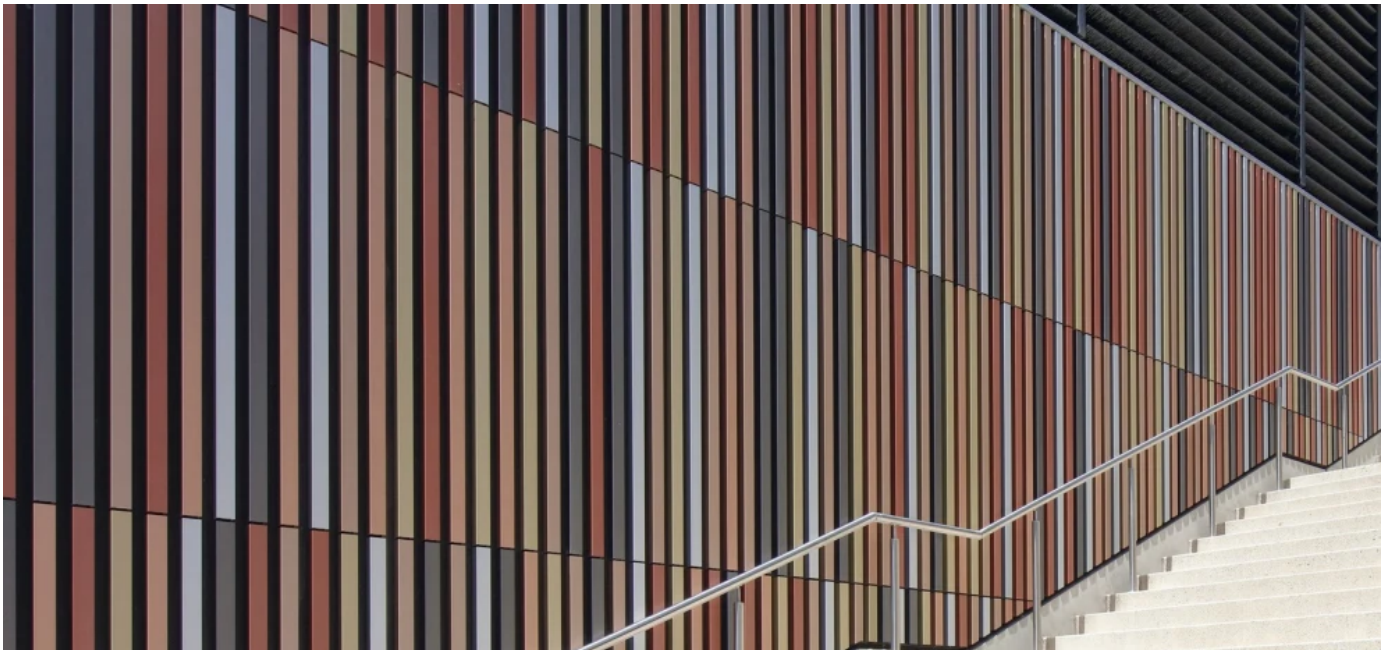
Nasseinbrennlackierstätte



Nasseinbrennlackierung von Oberflächen

Farbvielvalt

Mit den Veredelungsverfahren von HD Wahl für Aluminium lässt sich jede gewünschte Wirkung erzielen: Ob dezent, bunt und leuchtend, schimmernd, irisierend, glitzernd oder tiefmatt, hell oder dunkel, extrem glatt oder rau, gebürstet oder gekörnt.



Farbauswahl HD Wahl

Nasslackfarben

Bei der Nasslackierung lassen sich nahezu alle Uni- oder Metallicfarbtöne umsetzen, feinste Abstufungen können punktgenau getroffen werden. Selbst die Haptik und Struktur der Oberfläche kann individuell umgesetzt werden.

Nasslackierung DURAFLO[®]

Aus der Serie Oberflächenveredelung von HD Wahl

Die Bandbreite der Gestaltungsmöglichkeiten wie Farben, Effekte (z.B. Metallic- oder Eisenglimmereffekte) oder Oberflächenstrukturen ist bei diesem Verfahren enorm. Nahezu jede Oberfläche lässt sich individuell in jedem Farbton erstellen. Dabei zeigen Nasslacksysteme im Gegensatz zu Pulverbeschichtungen eine starke Tiefenwirkung – insbesondere bei Metallic-Effekten. Nasslacke passen sich auch hoch komplexen, dreidimensionalen Formen, Profilblechen, Lochblechen oder Streckmetallen sehr präzise und dauerhaft an. So können sie die Wirkung von Formen vorteilhaft unterstreichen.



Nasslackfarben

DURAFLO[®] – das Premium-Nasslacksystem

DURAFLO[®] kann in nahezu jeder Farbe hergestellt werden. Die Technologie ermöglicht brillante Metallic-Effekte mit Tiefenwirkung in Glanzgraden von matt bis glänzend.

Die Einbrennlackierung auf Nasslackbasis ist eine höchst wetterfeste, nahezu wartungsfreie High-Performance-Oberfläche. Das Lacksystem behält seine optische und technische Funktion über die gesamte Lebensdauer der Fassade. Längere Reinigungsintervalle, die Easy-to-Clean Technologie, hohe Qualität, Langlebigkeit und Widerstandsfähigkeit sind nur einige Vorteile des Lacksystems.

Die Festlegung des Farbtones kann anhand bekannter Farbsysteme wie RAL, NCS, Sikkens, u.a. erfolgen.

Eine Auswahl aus der DURAFLO[®]-Designserie:



Mehr Farben und Oberflächen aus der DURAFLO[®]-Designserie und weitere Gestaltungsmöglichkeiten auf der [DURAFLO[®]-Seite](#)

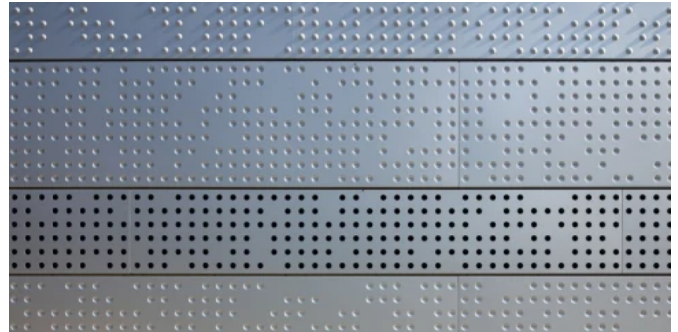
Nasslack-Varianten

Fluorpolymer-Beschichtungen

Nasslackierung DURAFLON®

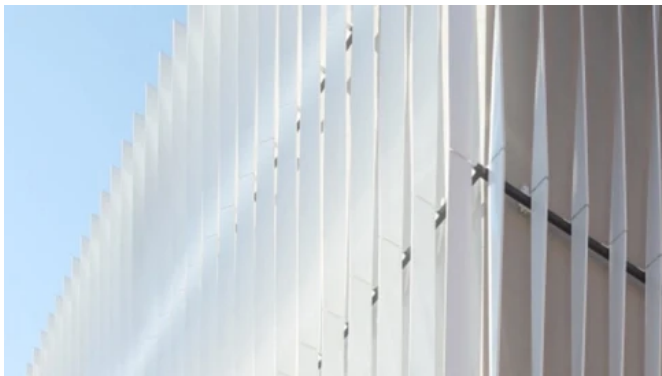
Aus der Serie Oberflächenveredelung von HD Wahl

Fluorpolymer-Lacke zählen zu den bewitterungsstabilsten und langlebigsten Oberflächen. Die besondere Kompetenz von HD Wahl liegt in der Verarbeitung des GSB-zertifizierten Fluorpolymersystems **DURAFLON®**. DURAFLON® ist in einer nahezu unbegrenzten Farbvielfalt herstellbar. Darüber hinaus bleiben die optischen und funktionalen Qualitäten der Beschichtung über die gesamte Lebensdauer der Fassade erhalten. Auch für die Verarbeitung von PVDF-Fluorpolymerlacken® ist HD Wahl ein vom Hersteller PPG Industries lizenzierter Partner.



Fluorpolymer-Beschichtungen

High Durable Polymer-Beschichtungen (HDP)

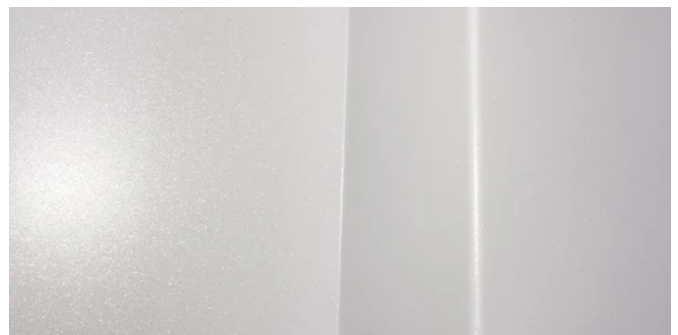


High Durable Polymer-Beschichtungen (HDP)

HDP-Beschichtungen sind in Ihrer Beständigkeit vergleichbar mit hochwetterfesten Pulverbeschichtungen (HWF). Dekorative Metallic- oder Eisenglimmeroberflächen können erzeugt werden.

Polyurethan-Beschichtungen (PUR)

Die Wetterfestigkeit von PUR-Beschichtungen ist mit der von PE-Pulverbeschichtungen vergleichbar. Die PUR-Qualität eignet sich vorwiegend für den Einsatz im Innenbereich.



Polyurethan-Beschichtungen (PUR)

Downloads zum Thema Nasslackierung

- [Nasslack vs. Pulverlack](#)
- [Wirtschaftlichkeit DURAFLON®](#)
- [DURAFLON®-Broschüre](#)
- [Reinigung und Pflege von DURAFLON®-Oberflächen](#)
- [Ausschreibungstext DURAFLON®](#)
- [Ausschreibungstext HDP](#)
- [Ausschreibungstext PUR](#)

HD Wahl GmbH

Absender

Dieselstr. 6-8
89343 Jettingen-Scheppach
Deutschland

Tel. +49 8225 999-0, Fax +49 8225 999-10
info@hdwahl.de, hdwahl.de

Datum:

Per Fax

Per Brief

Für meine Notizen

Bitte nehmen Sie mit mir Kontakt auf und vereinbaren Sie einen Termin mit mir.

Bitte übersenden Sie mir für Ihre Produkte das aktuelle Katalogmaterial.

Bitte übersenden Sie mir für Ihre Produkte ausführliche Planungsunterlagen.

Anfrage zur Produktserie „Oberflächenveredelung“

Mitteilung: