

Energiedächer

Von Dachziegelwerke Nelskamp



Dächer, die's drauf haben

NELSKAMP

Dachziegelwerke Nelskamp GmbH

Waldweg 6

46514 Schermbeck

Deutschland

Tel.: +49 2853 9130-0

Fax: +49 2853 3759

vertrieb@nelskamp.de

nelskamp.de

Die Nelskamp Energiedächer umfassen Aufdach PV-Systeme, Indach PV und gebäudeintegrierte Photovoltaikmodule

- Planum PV für den Glattstein Planum
- Planum-Generon PV Dachstein für den Glattstein Planum
- G10 S PV für den Glattziegel NIBRA G 10 PRO
- DS10 PV für den Doppelmuldenfalzziegel DS 10
- R10 PV für den NIBRA Kombi-Ziegel R 10
- R 13 S PV für den Reformziegel R 13 S
- D 13 Ü PV für den Doppelmuldenziegel D 13 Ü
- Indach / Solardach PV
- Rote Photovoltaikmodule z.B. für die Denkmalpflege
- S-Pfanne PV/ Sigma-Pfanne PV für die profilierten Dachsteine

Nelskamp Solarsysteme

Aus der Serie Energiedächer von Dachziegelwerke Nelskamp



Nelskamp PV Module zur Strom- und Wärmeerzeugung auf dem Dach. Die gebäudeintegrierten Photovoltaiksysteme fügen sich harmonisch ins Deckbild.

Teil 1: Solarziegelssysteme - gebäudeintegrierte Photovoltaik

Planum Generon

Planum-Generon sind kleine PV-Module in der Größe und Form des planebenen Architekten-Glattstein Planum. Das Kleinformat von ca. zehn Stück pro Quadratmeter macht die Nutzung auch fragmentierter Dachflächen als private PV-Kraftwerke möglich.



Technisches Datenblatt Planum Generon

Eigenschaften Planum Generon

- Leistungsstarke Module 16 Wp
- Modul bildet mit dem Dachstein eine Einheit
- Nur ca. 5,9 m² Dachfläche pro kWp, ca. 171 Wp/m² Dachfläche
- Aufhängenase, und Seitenverfaltung für eine einfache, schnelle und sichere Verlegung
- Einfache Dacheinteilung durch 28 mm variable Decklänge
- Optimale Dachflächenausnutzung durch Kleinformatigkeit
- Produktgarantie: 10 Jahre
- Leistungsgarantie:
 - 25 Jahre 80 % der Nennleistung

Nelskamp Solarsysteme

Aus der Serie Energiedächer von Dachziegelwerke Nelskamp

Planum PV

Das Planum PV Modul ist mit 1,5 m Deckbreite etwas kleiner und ermöglicht damit eine bessere Ausnutzung der Dachfläche, insbesondere bei Walm- und Zeltedächern. Der Planum PV-Stein wird zudem nur mit drei Schrauben befestigt und ist daher noch schneller zu montieren.



Eigenschaften Planum PV

- Leistungsstarke Module 93 Wp
- Modul bildet mit dem Dachstein eine Einheit
- Nur ca. 5,3 m² Dachfläche pro kWp, ca. 188 Wp/m² Dachfläche
- Einfache Dacheinteilung durch 15 mm variable Decklänge
- Aufhängenase, und Seitenverfaltung für eine einfache, schnelle und sichere Verlegung
- Optimale Sonnennutzung mit hocheffizienten monokristallinen Solarzellen
- Produktgarantie: 10 Jahre
- Leistungsgarantie:
 - 10 Jahre 90 % der Nennleistung
 - 25 Jahre 80 % der Nennleistung

[Technisches Datenblatt Planum PV](#)

G 10 S PV

Das schmalere Modulformat von sechs Ziegelbreiten (1,5 m) ermöglicht eine flexiblere Anordnung, insbesondere bei Walm- und Zeltedächern sowie bei Dächern mit vielen Ein- und Aufbauten. Darüber hinaus bietet dieses Modul zusätzliche Hinterlüftung für mehr Ertrag über eine Zahnleiste am Modulfuß.



Eigenschaften des G 10 S PV

- Leistungsstarke Module 104 Wp
- Modul bildet mit dem Glattziegel G 10 PRO eine Einheit
- Als montagefertige Einheit geliefert
- Ca. 5,6 m² Dachfläche pro kWp, Ca. 180 Wp/m² Dachfläche
- Einfache Dacheinteilung durch 20 mm variable Decklänge
- Aufhängenase, Kopf- und Seitenverfaltung für eine einfache, schnelle und sichere Verlegung
- Qualität: Made in Germany
- Produktgarantie: 10 Jahre
- Leistungsgarantie:
 - 10 Jahre 90 % der Nennleistung
 - 25 Jahre 80% der Nennleistung

[Technisches Datenblatt G 10 S PV](#)

DS 10 PV

Mit den DS10 PV Modul bietet Nelskamp nun auch die Möglichkeit Photovoltaik auf Dächern mit profilierten Ziegeleindeckungen zu integrieren. Die montagefertige Einheit ist einfach, schnell und sicher zu montieren. Der nahtlose Übergang vom Modulfeld auf die darüberliegende Dachziegeldeckung wird mit einem werkseitig bearbeiteten Formziegel erstellt.

Nelskamp Solarsysteme

Aus der Serie Energiedächer von Dachziegelwerke Nelskamp



Eigenschaften DS 10 PV

- Leistungsstarke Module 104 Wp
- Modul bildet mit dem Doppelmuldenfalzziegel DS10 eine Einheit
- Als montagefertige Einheit geliefert
- Ca. 5,6 m² Dachfläche pro kWp, Ca. 180 Wp/m² Dachfläche
- Einfache Dacheinteilung durch 20 mm variable Decklänge
- Aufhängenase, Kopf- und Seitenverfaltung für eine einfache, schnelle und sichere Verlegung
- Qualität: Made in Germany
- Produktgarantie: 10 Jahre
- Leistungsgarantie:
 - 10 Jahre 90 % der Nennleistung
 - 25 Jahre 80% der Nennleistung

[Technisches Datenblatt DS 10 PV](#)

R 10 PV

R 10 PV ist eine weiteres Modul zur Integration von Photovoltaik in profilierte Dachziegeleindeckungen. Die montagefertige Einheit ist ebenfalls schnell und sicher zu montieren. Mit einem werkseitig bearbeiteten Formziegel lässt sich ein nahtloser Übergang vom Modulfeld auf die darüberliegende Ziegeleindeckung erstellen.



Eigenschaften R 10 PV

- Leistungsstarke Module 104 Wp
- Modul bildet mit dem Doppelmuldenfalzziegel DS10 eine Einheit
- Als montagefertige Einheit geliefert
- Ca. 5,6 m² Dachfläche pro kWp, Ca. 180 Wp/m² Dachfläche
- Einfache Dacheinteilung durch 20 mm variable Decklänge
- Aufhängenase, Kopf- und Seitenverfaltung für eine einfache, schnelle und sichere Verlegung
- Qualität: Made in Germany
- Produktgarantie: 10 Jahre
- Leistungsgarantie:
 - 10 Jahre 90 % der Nennleistung
 - 25 Jahre 80% der Nennleistung

[Technisches Datenblatt R 10 PV](#)

Nelskamp Solarsysteme

Aus der Serie Energiedächer von Dachziegelwerke Nelskamp

R13 S PV

Das R 13 S PV-Modul ist so konstruiert, dass es perfekt zu den Abmessungen von sieben R 13 S-Ziegeln passt und die gleiche Verfalzung an den Seiten aufweist, um eine schnelle und sichere Verlegung zu gewährleisten und nahtlos in die Dacheindeckung zu integrieren. Diese Module werden montagefertig geliefert und sind mit einer Aufhängenase ausgestattet, um sie einfach auf die Dachlatten zu hängen. Anschließend werden sie mit drei Schrauben pro Modul und einer Seitenfalzklammer befestigt.

Mit einer variablen Decklänge von 18 mm bietet das System genügend Flexibilität für eine einfache Dacheinteilung.



Eigenschaften

- Leistungsstarke Module 93 Wp
- Modul bildet mit dem Doppelmuldenfalzziegel RS 13 S eine Einheit
- Als montagefertige Einheit geliefert
- Ca. 5,6 m² Dachfläche pro kWp, Ca. 182 Wp/m² Dachfläche
- Einfache Dacheinteilung durch 18 mm variable Decklänge
- Aufhängenase, Kopf- und Seitenverfalzung für eine einfache, schnelle und sichere Verlegung
- Qualität: Made in Germany
- Produktgarantie: 10 Jahre
- Leistungsgarantie:
 - 10 Jahre 90 % der Nennleistung
 - 25 Jahre 80% der Nennleistung

Technisches Datenblatt R 13 S PV

D 13 Ü PV

Das D 13 Ü PV-Modul entspricht ebenfalls der mittleren Deckbreite von sieben Ziegeln und besitzt die gleiche Verfalzung an den Seiten wie der D 13 Ü-Ziegel, was eine einfache, sichere und schnelle Verlegung ermöglicht. Diese Module werden montagefertig geliefert, verfügen über eine Aufhängenase und können einfach auf die Dachlatten gehängt und dort mit drei Schrauben pro Modul sowie einer Seitenfalzklammer befestigt werden.

Nelskamp Solarsysteme

Aus der Serie Energiedächer von Dachziegelwerke Nelskamp



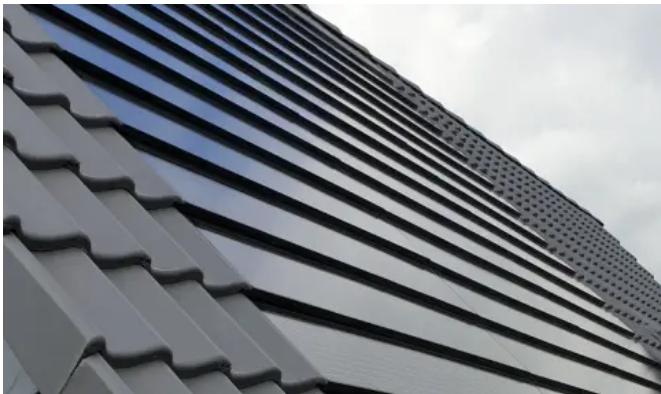
Eigenschaften

- Leistungsstarke Module 93 Wp
- Modul bildet mit dem Doppelmuldenfalzziegel D 13 Ü eine Einheit
- Als montagefertige Einheit geliefert
- Ca. 5,6 m² Dachfläche pro kWp, Ca. 176 Wp/m² Dachfläche
- Einfache Dacheinteilung durch 5 mm variable Decklänge
- Aufhängenase, Kopf- und Seitenverfaltung für eine einfache, schnelle und sichere Verlegung
- Qualität: Made in Germany
- Produktgarantie: 10 Jahre
- Leistungsgarantie:
 - 10 Jahre 90 % der Nennleistung
 - 25 Jahre 80% der Nennleistung

Technisches Datenblatt D 13 Ü PV

S-Pfanne PV/ Sigma-Pfanne PV

Das integrierte Photovoltaiksystem ist jetzt auch für die profilierte S-Pfanne und Sigma-Pfanne von Nelskamp verfügbar. Das S-Pfanne PV-Modul hat eine Deckbreite von nur 1,5 Metern, was jedoch eine effizientere Nutzung der Dachfläche ermöglicht, insbesondere bei Walm- und Zeldächern. Für die Befestigung der S-Pfanne PV-Ziegel werden nur drei Schrauben benötigt, was eine schnellere Montage ermöglicht.



Objektstandort: Niederlande

Eigenschaften S-Pfanne PV

- Modulleistung 90 Wp
- Modul bildet mit Dachstein eine Einheit
- Optimale Sonnennutzung mit hocheffizientenmonokristallinen Solarzellen
- Zellwirkungsgrad 22,1 %
- Qualität: Made in Germany
- Produktgarantie: 10 Jahre
- Leistungsgarantie:
 - 10 Jahre 90 % der Nennleistung
 - 25 Jahre 80% der Nennleistung

Technisches Datenblatt S-Pfanne PV

Dachziegelwerke Nelskamp GmbH

Absender

Waldweg 6
46514 Schermbeck
Deutschland

Tel. +49 2853 9130-0, Fax +49 2853 3759
vertrieb@nelskamp.de, nelskamp.de

Datum:

Per Fax

Per Brief

Für meine Notizen

Bitte nehmen Sie mit mir Kontakt auf und vereinbaren Sie einen Termin mit mir.

Bitte übersenden Sie mir für Ihre Produkte das aktuelle Katalogmaterial.

Bitte übersenden Sie mir für Ihre Produkte ausführliche Planungsunterlagen.

Anfrage zur Produktserie „Energiedächer“

Mitteilung: