

## PCI-Fliesenkleber und -Fugenmörtel für alle Keramik- und Naturwerksteinbeläge

Von PCI Augsburg

**PCI**<sup>®</sup>  
Für Bau-Profis



© Reinhold Bader

PCI Augsburg GmbH  
Piccardstr. 11  
86159 Augsburg  
Deutschland

Tel.: +49 821 59010  
Fax: +49 821 5901372

pci-info@pci-group.eu  
www.pci-augsburg.eu

### Ausgewählte PCI Fliesenkleber für keramische Beläge auf Zementestrich

Die PCI Flexkleber Nano-Linie mit PCI Nanolight, dem schnellen Flexkleber PCI Nanorapid und der Premiumfuge PCI Nanofug Premium.

PCI-Fliesenkleber für Cotto und Naturwerksteinfliesen, Glasfliesen, Mosaik

PCI-Fliesenkleber für Schwimmbäder

PCI Durapox<sup>®</sup> Premium Multicolor - Epoxidharz - Fliesenverlege- und Verfugmörtel

### PCI Fugenmörtel für Feinsteinzeug

Verformungsfähige Flexfugenmörtel wie PCI Nanofug<sup>®</sup> Premium oder PCI Flexfug<sup>®</sup>

Für frostgefährdete Bereiche oder bei hohen mechanischen Beanspruchungen wird PCI Durafug<sup>®</sup> NT, sowie bei Anforderungen durch chemische Angriffe wird PCI Durapox<sup>®</sup> NT oder PCI Durapox<sup>®</sup> Premium empfohlen

### PCI Fugenmörtel für Steingut und Steinzeug

PCI FT<sup>®</sup> Fugenweiß und PCI FT<sup>®</sup> Fugengrau, schmalere Fugen ab 1 mm Fugenbreite können mit den wasser- und schmutzabweisenden, in vielen Farben verfügbaren variablen Flexfugenmörteln PCI Nanofug<sup>®</sup> oder PCI Nanofug<sup>®</sup> Premium verfugt werden.

Grobkeramik (Steinzeug) mit Fugenbreiten von 5–20 mm: Fugenmörtel PCI FT<sup>®</sup> Fugenbreit.

### PCI Fugenmörtel für Naturwerkstein

Der schnell abbindende Fugenmörtel PCI Carrafug<sup>®</sup> verhindert Ausblühungen auf der Plattenoberfläche. Für Pflasterbeläge aus Naturstein und bei extrem breiten Fugen kommt PCI Pavifix<sup>®</sup> 1K Extra bei drainfähiger Unterkonstruktion und der zementäre Mörtel PCI Pavifix<sup>®</sup> CEM bei wasserundurchlässiger Unterkonstruktion zum Einsatz.

### PCI Fugenmörtel für Glasfliesen und Glasmosaik

Glas ist porenfrei und somit haftungsfeindlich. Der variable Flexfugenmörtel PCI Nanofug<sup>®</sup> Premium verfügt über eine sehr gute Flankenhaftung und ist auch wegen der großen Farbauswahl und der funktionalen Oberfläche besonders gut geeignet.

### PCI-Dichtstoffe: Elastische Fugendichtstoffe für Anschluss- und Bewegungsfugen

Elastische Fugendichtstoffe für Anschluss- und Bewegungsfugen auf unterschiedlicher Basis für verschiedene Anwendungsbereiche.

### PCI-Fliesenverbundabdichtungen

Beispiellösungen und Produktempfehlungen für fach- und sachgerechte Fliesenverbundabdichtungen nach DIN 18534

## PCI Fliesenkleber: Die PCI Flexkleber Nano-Linie und Fliese "Universal"

Aus der Serie PCI-Fliesenkleber und -Fugenmörtel für alle Keramik- und Naturwerksteinbeläge von PCI Augsburg



Die Fliesenkleber der PCI Flexmörtel Nano-Linie mit PCI Nanorapid, PCI Nanolight und der Premiumfuge PCI Nanofug Premium sowie die Systeme "Gleichmäßiges Fugenbild" und "Fliese Universal" optimieren bei Fliesenarbeiten Zeit, Qualität, Sicherheit und Kosten

### Die PCI Flexmörtel Nano-Linie

#### PCI Nanorapid - der schnelle Flexkleber



PCI Nanorapid - der schnelle Flexkleber

Mit dem neuen Schnellkleber lassen sich Fliesen- und Naturwerksteinbeläge sehr schnell verlegen. Dank der im Herstellungsprozess bei PCI Nanorapid erstmals eingesetzten **CSA-Technologie** wird der Zeitvorteil eines Schnellklebers mit dem Verarbeitungskomfort eines normal abbindenden Klebers kombiniert.

Planbar verlegen:

- Geeignet für die Verlegung von Fliesen- und Naturwerksteinbelägen am Boden, innen und außen
- Lange Verarbeitungszeit bis zu 60 Minuten – unabhängig von den Umgebungstemperaturen
- Schnelle Abbindezeit von ca. 90 Minuten – volle Belastbarkeit nach ca. 6 Stunden
- Lange Korrigierzeit bis ca. 30 Minuten – hoher Verarbeitungskomfort
- Konsistenz variabel einstellbar: als Dünnbett-, Fließbett- oder Mittelbett-Mörtel
- Für Schichtdicken von 1–20 mm
- Staubarm – weniger Staubbildung beim Öffnen, Anrühren und Ausschütten
- Sehr emissionsarm: GEV-EMICODE EC1 Plus

Mehr Informationen

### CSA-Technologie

Die von PCI zum Patent angemeldete CSA-Technologie sorgt durch den Einsatz von Calcium-Sulfoaluminat-Zement (sog. CSA-Zement) bei PCI Nanorapid zu einem schnelleren Erstarren sowie einer höheren Frühfestigkeit, was wiederum den Baufortschritt beschleunigt. Der Herstellungsprozess erfolgt bei wesentlich geringeren

## PCI Fliesenkleber: Die PCI Flexkleber Nano-Linie und Fliese "Universal"

Aus der Serie PCI-Fliesenkleber und -Fugenmörtel für alle Keramik- und Naturwerksteinbeläge von PCI Augsburg

Brenntemperaturen im Vergleich zu herkömmlichen Zementen, wodurch weniger Energie verbraucht und der CO<sub>2</sub> Fußabdruck gesenkt wird. Das Ergebnis: Eine komplett neue Rezeptur mit, gegenüber vergleichbaren Klebemörteln, verbesserten Produkt- und Verarbeitungseigenschaften auf Basis nachhaltiger Rohstoffe.



PCI Nanorapid - der schnelle Flexkleber, besonders für zeitkritische Baustellen geeignet



PCI Nanorapid - lange Verarbeitungszeit und schnelle Abbindezeit

### PCI Nanolight - der flexible Leichtmörtel



PCI Nanolight - der flexible Leichtmörtel

Der variable Flexkleber ist dank neuer Rezeptur und verbesserter Technologie besonders geschmeidig und lässt sich sehr leicht verarbeiten. Auch großformatige, schwere Fliesen können mühelos ohne nachrutschen an der Wand fixiert und bis ca. 15 Minuten nach dem Einlegen korrigiert werden. PCI Nanolight ist für alle Untergründe und alle keramischen Beläge innen und außen geeignet.

Leichter verlegen:

- Sehr geschmeidig und kraftsparend aufzuziehen – für komfortables Arbeiten
- Höhere Standfestigkeit – kein Abrutschen und Absacken großformatiger Fliesen an Wand und Boden
- Geeignet für die Verlegung von keramischen Fliesen an Wand und Boden, innen und außen
- Langes und sicheres Korrigieren, ermöglicht ein sichereres Nachjustieren der verlegten Fliesen ohne Nachrutschen.
- Für alle keramischen Beläge im Dünn- oder Mittelbettverfahren: Steingutfliesen, Steinzeugfliesen, Feinsteinzeugfliesen, Porzellanmosaik, Glasmosaik, Glasfliesen, Ziegelfliesen und Cotto.
- Konsistenz variabel einstellbar: als Dünnbett- oder Fließbettmörtel sowie zum Spachteln
- Für Schichtdicken von 1–10 mm
- Staubarm – weniger Staubentwicklung beim Öffnen, Anrühren und Ausschütten

– Sehr emissionsarm: GEV-EMICODE EC1 Plus

Mehr Informationen



## PCI Fliesenkleber: Die PCI Flexkleber Nano-Linie und Fliese "Universal"

Aus der Serie PCI-Fliesenkleber und -Fugenmörtel für alle Keramik- und Naturwerksteinbeläge von PCI Augsburg



PCI Nanolight - der flexible Leichtmörtel, die Leichtfüllstoffe machen das Aufziehen sehr geschmeidig und leicht



PCI Nanolight - der flexible Leichtmörtel, Fliesen lassen sich entspannt und kraftsparend verlegen

### PCI Nanofug Premium - die Premiumfuge



PCI Nanofug Premium - die Premiumfuge

PCI Nanofug Premium ist für alle Naturwerkstein- und keramischen Fliesen sowie Glasmosaik und Glasfliesen an Wand und Boden, innen und außen geeignet.

Premium verfugen:

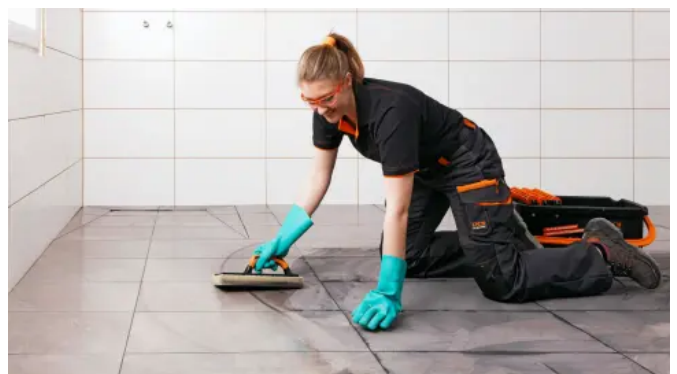
- Feine Oberfläche und brillante Farbgebung für Fugen mit sehr hohem optischem Anspruch
- Verfügbar in 28 verschiedenen Farbtönen
- Langes Verarbeitungsfenster von ca. 40 Minuten, frühe Begehbarkeit nach ca. 2 Stunden
- Für Fugenbreiten von 1 - 10 mm.
- Sehr leicht zu reinigen dank easy-to-clean-Effekt und widerstandsfähig gegen saure Haushaltsreiniger und Putzmittel
- Verbesserter Schutz gegen bestimmte Schimmelpilze und Mikroorganismen

- Entspricht CG2 WA nach DIN 13888:2009.

Mehr Informationen



PCI Nanofug Premium - die Premiumfuge



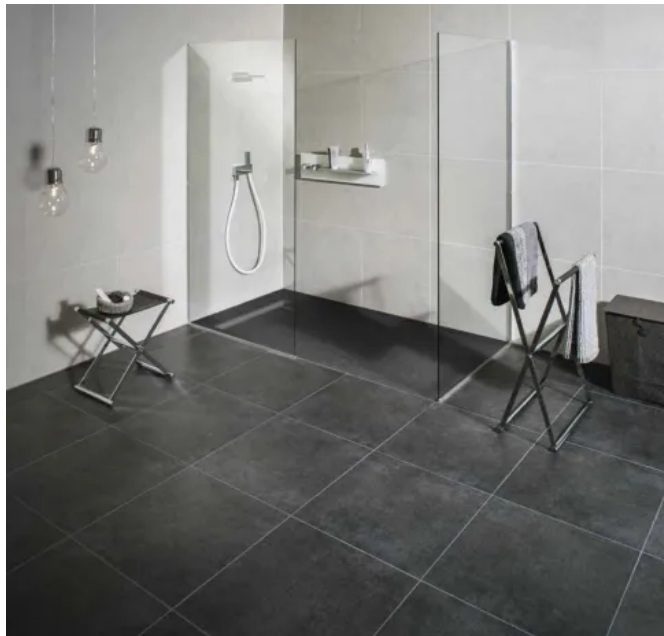
PCI Nanofug Premium - die Premiumfuge

### Produktsystem „Fliese Universal“

PCI bietet mit dem intelligenten Produktsystemen „Fliese Universal“ die passende Lösung für moderne, hochwertige und wohngesunde Fliesenbeläge. Das intelligente Produktsystem „Fliese Universal“ ist vorrangig für den Wohnungsbau konzipiert und für über 90% aller Anwendungen die geeignete Lösung. Das Ergebnis: moderne, hochwertige, ästhetische und wohngesunde Fliesenbeläge. Intelligente Produktalternativen und -ergänzungen bieten auch bei engen Zeitfenstern und besonderen Ansprüchen Vorteile.

## PCI Fliesenkleber: Die PCI Flexkleber Nano-Linie und Fliese "Universal"

Aus der Serie PCI-Fliesenkleber und -Fugenmörtel für alle Keramik- und Naturwerksteinbeläge von PCI Augsburg



### System Fliese Universal

#### Anwendungsbereich:

- Alle keramischen Fliesen unabhängig von Gewicht und Form
- Auf allen konventionellen und beheizten Estrichkonstruktionen
- Wohnungsbau, insbesondere im häuslichen Bad

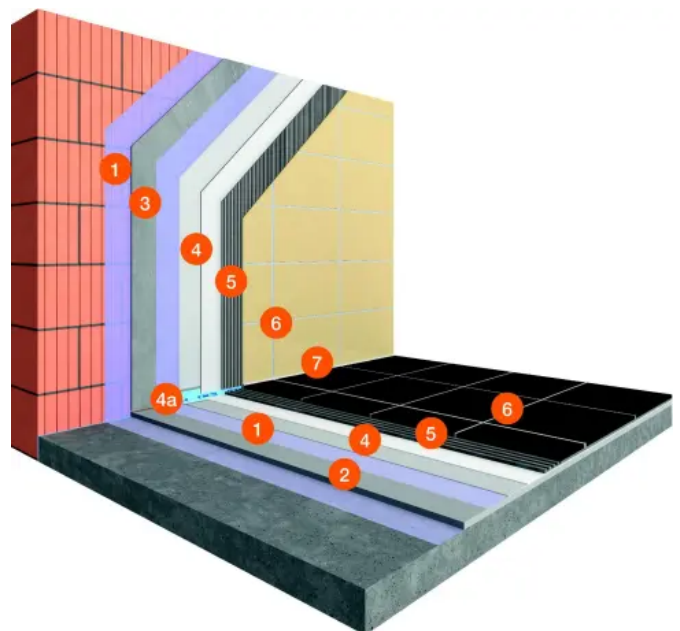
#### Alle Vorteile auf einem Blick

- Universaler Einsatz
- Optimiert für sicheres und komfortables Arbeiten speziell bei kleineren und mittelgroßen Flächen
- Alle Produkte sind sehr emissionsarm

### Systemprodukte und Aufbau

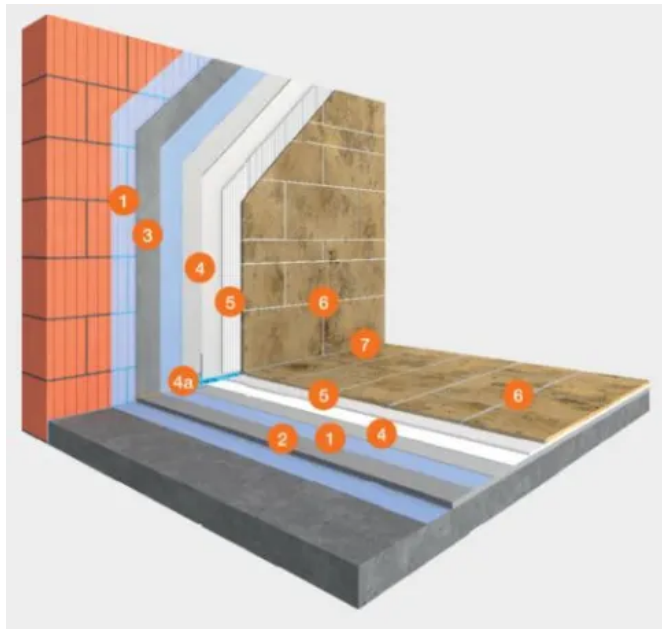
1. Grundierung:  
PCI Gisogrund®, Haft- und Schutzgrundierung für Wand und Boden
2. Bodenausgleich:  
PCI Periplan®, Boden-Ausgleich unter Oberbelägen
3. Wandspachtelung:  
PCI Pericret®, Ausgleichsmörtel für Boden, Wand und Decke
4. Abdichtung/Abdichtbänder und Formteile:  
PCI Lastogum®, wasserdichte, flexible Schutzschicht unter Keramikbelägen in Dusche und Bad  
PCI Pecitape® 120, Spezial-Dichtband für wasserdichte Eck- und Anschlussfugen, zuzüglich Dichtmanschetten und Innen-/bzw. Außenecken (nicht im Bild)  
PCI Seccoral® 1K / 2K Rapid, Sicherheits-Dichtschlämme zum Abdichten unter Keramikbelägen
5. Fliesenkleber:  
PCI Nanolight®, PCI Flexmörtel® S1, PCI Flexmörtel® S1 Flott, PCI Flexmörtel® S2
6. Fugenmörtel:  
PCI Nanofug® Premium, PCI Durapox® Premium
7. Dichtstoff:  
PCI Silcofug® E

[Mehr Informationen](#)



## PCI Fliesenkleber: Die PCI Flexkleber Nano-Linie und Fliese "Universal"

Aus der Serie PCI-Fliesenkleber und -Fugenmörtel für alle Keramik- und Naturwerksteinbeläge von PCI Augsburg



### PCI-System Naturstein Universal

Universales, sehr emissionsarmes Verlegesystem für alle Naturwerksteinbeläge im Innenbereich. Mit dem System Naturstein Universal werden nahezu alle Arten von Naturwerksteinen sicher und verfärbungsfrei verlegt. Alle Systemkomponenten wurden speziell auf die besonderen Anforderungen der Naturwerksteinverlegung ausgerichtet.

### Systemvorteile

- Universaler Einsatz
- Sehr emissionsarme Produkte für wohngesundes Bauen
- Optimierte für sicheres Arbeiten speziell bei der Verlegung von verfärbungsempfindlichen Naturwerksteinen
- Effizientes Arbeiten durch schnelle, speziell aufeinander abgestimmte Systemprodukte

### Systemprodukte und Aufbau

#### 1. Grundierung:

PCI Gisogrund® 404, Haft- und Schutzgrundierung für Wand und Boden auf saugenden und nicht saugenden Untergründen, PCI Gisogrund® Haft- und Schutzgrundierung für Wand und Boden

#### 2. Bodenspachtelung:

PCI Periplan®, Boden-Ausgleich unter Oberbelägen

#### 3. Wandspachtelung:

PCI Pericret®, Ausgleichsmörtel für Boden, Wand und Decke

#### 4. Abdichtung/Abdichtbänder und Formteile:

PCI Lastogum®, wasserdichte, flexible Schutzschicht unter Keramikbelägen in Dusche und Bad

PCI Pecitape® 120, Spezial-Dichtband für wasserdichte Eck- und Anschlussfugen, zuzüglich Dichtmanschetten und Innen-/bzw. Außenecken (nicht im Bild)

#### 5. Natursteinkleber:

PCI Carraflex®, Verformungsfähiger Dünnbettmörtel für Naturwerksteinbeläge

PCI Carrament® weiß, Mittelbett- und Ansetzmörtel für Naturstein- und Feinsteinzeugbeläge

#### 6. Fugenmörtel:

PCI Carrafug®, Spezial-Fugenmörtel für Naturwerksteinplatten

#### 7. Dichtstoff:

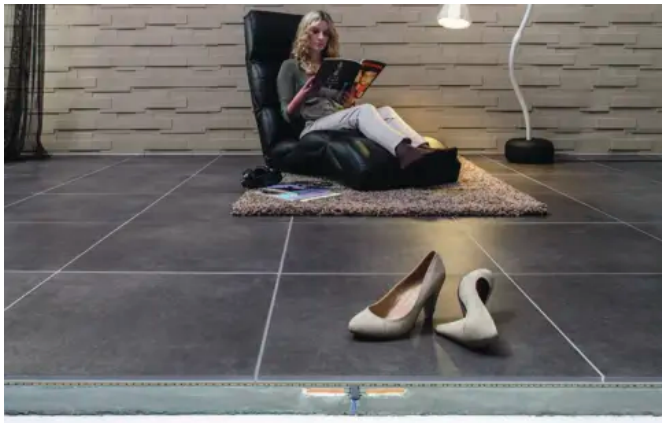
PCI Carraferm®, Silikon-Dichtstoff für Naturwerksteine

[Mehr Informationen](#)

## PCI Fliesenkleber: Die PCI Flexkleber Nano-Linie und Fliese "Universal"

Aus der Serie PCI-Fliesenkleber und -Fugenmörtel für alle Keramik- und Naturwerksteinbeläge von PCI Augsburg

### Systemvariante "Gleichmäßiges Fugenbild"



Gleichmäßiges Fugenbild – auch bei Bewegungsfugen

Mit dem System „Gleichmäßiges Fugenbild“ von PCI wird die Bewegungsfuge in konventionellen und beheizten Zementestrichen überfließt und so in den Fliesenpiegel integriert.

Der Vorteil: mehr gestalterischer Spielraum, da das Fugenraster unabhängig von den Bewegungsfugen im Estrich wird.



### Gleichmäßiges Fugenbild – auch bei Bewegungsfugen

Moderne, große Fliesen sind prädestiniert für große Flächen, doch je nach Raumgeometrie und -größe müssen im Estrich Bewegungsfugen vorgesehen werden, die bisher auch im Fliesenbelag ausgeführt sein mussten. Das engt bei der Wahl des Fliesenformats ein oder vermindert die gewünschte großzügige Wirkung durch eine breite, nicht dem Raster entsprechende Fuge.

Besonders bei großformatigen Fliesen wirkt sich das gleichmäßige und schmale Fugenraster positiv aus. Die angrenzende Fuge (siehe links) wird dann einfach mit Silikon verschlossen. Die Fugenbreite muss nicht wesentlich breiter sein als bei den mineralischen Fugen.



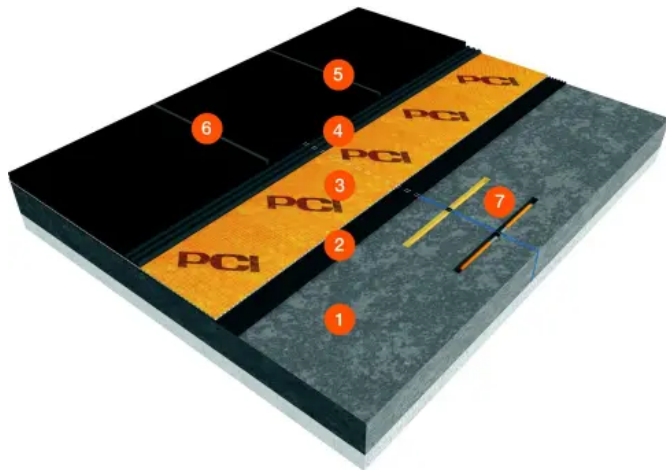
Ohne das PCI – System tritt die Bewegungsfuge im Belag breit und störend in Erscheinung. Abhängig von der Größe und Form der Estrichfelder sowie des gewählten Formates der Keramik kann so nicht immer ein ästhetisch einwandfreies Belagsbild sichergestellt werden.

Verarbeitungsablauf System „Gleichmäßiges Fugenbild“

## PCI Fliesenkleber: Die PCI Flexkleber Nano-Linie und Fliese "Universal"

Aus der Serie PCI-Fliesenkleber und -Fugenmörtel für alle Keramik- und Naturwerksteinbeläge von PCI Augsburg

### Detail



1. **Grundierung:** Haft- und Schutzgrundierung **PCI Glsogrund®** für Wand und Boden
2. **Verklebung Abdichtungs-/Entkopplungsbahn:** Hochverformungsfähiger Fliesenkleber **PCI Flexmörtel® S2**
3. **Abdichtung/Entkopplung:** Abdichtungs- und Entkopplungsbahn **PCI Pecilastic® U** unter Keramik-, Mosaik- und Naturwerksteinbelägen
4. **Fliesenkleber:** **PCI Flexmörtel® S2** für alle keramischen Beläge
5. **Fugenmörtel:** Variabler **Flexfugenmörtel PCI Nanofug® Premium** für alle Fliesen und Natursteine

6. **Dichtstoff:** Elastischer Dichtstoff **PCI Silcofug® E** für innen und außen

7. **Verharzen von Estrichdübeln:** Silikat-Gießharz **PCI Apogel® SH** zum Vergießen von Rissen in Estrichen  
Estrichdübel **PCI Apogel® Dübel** zum nachträglichen Verdübeln von Estrichfugen



PCI Augsburg GmbH

Absender

Piccardstr. 11  
86159 Augsburg  
Deutschland

Tel. +49 821 59010, Fax +49 821 5901372  
[pci-info@pci-group.eu](mailto:pci-info@pci-group.eu), [www.pci-augsburg.eu](http://www.pci-augsburg.eu)

Datum:

☐

Per Fax

☐

Per Brief

☐

Für meine Notizen

☐

Bitte nehmen Sie mit mir Kontakt auf und vereinbaren Sie einen Termin mit mir.

☐

Bitte übersenden Sie mir für Ihre Produkte das aktuelle Katalogmaterial.

☐

Bitte übersenden Sie mir für Ihre Produkte ausführliche Planungsunterlagen.

Anfrage zur Produktserie „PCI-Fliesenkleber und -Fugenmörtel für alle Keramik- und Naturwerksteinbeläge“

Mitteilung: