

Photovoltaik

Von Paul Bauder



© www.foto-studio4.de

Paul Bauder GmbH & Co. KG
Korntaler Landstr. 63
70499 Stuttgart
Deutschland

Tel.: +49 711 88070
Fax: +49 711 8807300

info@bauder.de
www.bauder.de

Erneuerbare Energien bieten sinnvolle Alternativen zur klimaschädlichen Verbrennung fossiler Rohstoffe und zur Kernenergie.

Bei der Erzeugung von Solarstrom spielen Flachdächer eine immer größere Rolle. Um ein Flachdach als Standort für eine Photovoltaikanlage nutzen zu können, sind hochwertige dauerhafte Abdichtungen und Wärmedämmungen zur Energieeinsparung eine wesentliche Voraussetzung.

Um eine effiziente Photovoltaik-Anlage zu betreiben, sind neben der Anlagenplanung auch die Lastganganalyse, die Wirtschaftlichkeitsprognose sowie nach der Installation die Anlagenüberwachung wichtig. Bauder unterstützt hier in allen Phasen.

Photovoltaik-System für Flachdächer

Aus der Serie Photovoltaik von Paul Bauder



Systeme zur Montage von Photovoltaik-Anlagen auf Flachdächern: BauderSOLAR F ist für den Einsatz auf großen zusammenhängenden Dachflächen entwickelt worden.

Teil 1: BauderSOLAR Flachdach

Auf Flachdächern ist es wichtig, dass das Montagesystem der Photovoltaikanlage optimal auf die Dachbegebenheit angepasst ist. Es muss sichergestellt werden, dass das Dach mit einer hochwertigen, dauerhaften Abdichtung und Wärmedämmung ausgerüstet ist. Die Systeme von Bauder verbinden Photovoltaik-Anlagen und deren Befestigung mit den Belangen der Abdichtung und Wärmedämmung auf optimale Weise - sie sind im System aufeinander abgestimmt.

Photovoltaik-System für Flachdächer

Aus der Serie Photovoltaik von Paul Bauder



© www.foto-studio4.de/ Bauder

Auf die BauderSOLAR F XL Unterkonstruktion kann nahezu jedes gerahmte Standardmodul installiert werden.

Die einfache, werkzeugfreie Montage der Module wird über eine spezielle Federklemmung sichergestellt. Das System ist für den Einsatz auf großen zusammenhängenden Dachflächen entwickelt worden. Die Unterkonstruktion wird durchdringungsfrei installiert und eignet sich auch für Dächer mit geringen Lastreserven.



Bei einer Gesamtanlagenplanung stellt Bauder über den Ergebnisbericht umfangreiche Planungsunterlagen zur Verfügung. Das Ergebnis ist ein optimal auf einander abgestimmtes System von Dachaufbau und Photovoltaik-Anlage für bestmögliche Erträge.

Photovoltaik-System für Flachdächer

Aus der Serie Photovoltaik von Paul Bauder

Merkmale

- Durchdringungsfreie Installation, keine Perforation der Dachabdichtung
- Geeignet für Flachdächer mit Bitumen- oder Kunststoffabdichtung
- Abmessungen (L x B x H): 1550 x 340 x 310 mm
- Neigungswinkel der Modulebene: 12°
- Systemgewicht Gesamt (abhängig vom PV-Modul): ca. 14 – 15 kg/m²
- für gerahmte Photovoltaikmodule

Mehr Informationen zu [BauderSOLAR F](#) und [BauderSOLAR XL](#)

Baunetz_Wissen_

Hintergrundinformationen: [Das Flachdach zur Energieerzeugung: Arten](#)

Photovoltaik-System für Gründächer

Aus der Serie Photovoltaik von Paul Bauder



Bauder hat mit dem System BauderSOLAR Gründach eine Lösung entwickelt, die die Vorteile der Dachbegrünung in Verbindung mit einer Photovoltaikanlage kombiniert.

Teil 1: BauderSOLAR Dachbegrünungssysteme

BauderGREEN und BauderSOLAR vereinen die Vorteile von Dachbegrünungen und Photovoltaikanlagen zu einer starken Gesamtlösung. Die Montage der Unterkonstruktion auf dem Dach erfolgt durchdringungsfrei und wird allein durch die Auflast des Substrats fixiert.

Das BauderSOLAR Gründachsystem ist im DGNB Navigator.

Beispiele



BauderSOLAR Extensiv Photovoltaikgründach industrial, Bitumen 1 - 5°, Kunststoff 1 - 2°
 Aufbau zur auflastgehaltene Montage auf extensiven Gründächern mit großflächigen PV-Anlagen.

	Aufbau	Systemkomponenten
1	Vegetation nach FLL 10,0 kg/m ²	
2	BauderGREEN SUB-EM 1250, Einbaustärke 10 cm 125,0 kg/m ²	BauderGREEN Substrate Ballastierung
3	BauderSOLAR G LIGHT (inkl. DSE 40) Unterkonstruktion	BauderSOLAR G-LIGHT

Photovoltaik-System für Gründächer

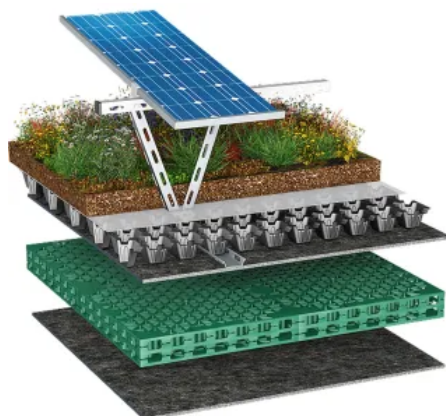
Aus der Serie Photovoltaik von Paul Bauder

	8,8 kg/m ²	
4	BauderGREEN FSM 600 3,6 kg/m ²	BauderGREEN FSM 600
5	Gesamtgewicht ca. 147 kg/m ²	



BauderSOLAR Retention Photovoltaik Gründach Abflussbeiwert, Bitumen 0 - 5°, Kunststoff 0 - 2°
 Aufbau für extensive Gründächer mit behördlichen Vorgaben hinsichtlich Abflussverzögerung zur auflastgehaltenen Montage großflächiger PV-Anlagen. Cs bis 0,1 sind realisierbar.

	Aufbau	Systemkomponenten
1	Vegetation nach FLL 10,0 kg/m ²	
2	BauderGREEN Substrat BBT-R, Einbaustärke 12 cm 142,8 kg/m ²	BauderGREEN Substrat Nachweis Abflussbeiwert
3	BauderGREEN FV 125 0,2 kg/m ²	BauderGREEN FV 125
4	BauderGREEN RE 40 (temp. Speicher ca. 13,5 l/m ²) 15,3 kg/m ²	BauderGREEN RE 40
5	BauderSOLAR G LIGHT Unterkonstruktion 7,0 kg/m ²	BauderSOLAR G-LIGHT
6	BauderGREEN FSM 600 3,6 kg/m ²	BauderGREEN FSM 600
7	Gesamtgewicht ca. 179 kg/m ²	



BauderSOLAR Retention Photovoltaik Gründach Drossel, 0°
 Aufbau für gefällelose extensive Gründächer mit definierten behördlichen Vorgaben zur Einleitbeschränkung zur auflastgehaltenen Montage großflächiger PV-Anlagen. Mit max. Einstauvolumen von 95 l/m².

	Aufbau	Systemkomponenten
1	Vegetation nach FLL 10,0 kg/m ²	
2	BauderGREEN SUB-E PV Einbaustärke 10 cm 153,0 kg/m ²	BauderGREEN Substrat Nachweis Abflussbeiwert
3	BauderGREEN FV 300 0,3 kg/m ²	BauderGREEN FV 125

Photovoltaik-System für Gründächer

Aus der Serie Photovoltaik von Paul Bauder

4	BauderGREEN RWR 100* 8,0 kg/m ²	BauderGREEN RE 40
5	BauderSOLAR G LIGHT (inkl. DS 40) Unterkonstruktion 8,8 kg/m ²	BauderSOLAR G-LIGHT
6	BauderGREEN FSM 600 3,6 kg/m ²	BauderGREEN FSM 600
7	Gesamtgewicht ca. 184 kg/m ²	

Paul Bauder GmbH & Co. KG

Absender

Korntaler Landstr. 63
70499 Stuttgart
Deutschland

Tel. +49 711 88070, Fax +49 711 8807300

info@bauder.de, www.bauder.de

Datum:

Per Fax

Per Brief

Für meine Notizen

Bitte nehmen Sie mit mir Kontakt auf und vereinbaren Sie einen Termin mit mir.

Bitte übersenden Sie mir für Ihre Produkte das aktuelle Katalogmaterial.

Bitte übersenden Sie mir für Ihre Produkte ausführliche Planungsunterlagen.

Anfrage zur Produktserie „Photovoltaik“

Mitteilung: