

DOMICO Metallfassade

Von DOMICO Dach-, Wand- und Fassadensysteme



© David Matthiessen

DOMICO Dach-, Wand- und
Fassadensysteme KG
Mösenthal 1
4870 Vöcklamarkt
Österreich

Tel.: +43 7682 26710
Fax: +43 7682 2671249

verkauf@domico.at
www.domico.at

Der hohe Vorfertigungsgrad und die durchdringungsfreie Befestigung sind die wesentlichen Merkmale von DOMICO Produkten. 40 Jahre Erfahrung und technische, handwerksgerechte Details zeichnen DOMICO im Bereich der vorgehängten hinterlüfteten Fassade aus.

Fassadensysteme von DOMICO finden sich auf Universitätsgebäuden, Museen, Schauräumen, Bildungs- und Gesundheitszentren sowie an großflächigen Industrie- und Gewerbebauten, Sporthallen und sozialen Wohnbauten.

Auswahl aus dem DOMICO-Fassadenprogramm

Das maßgeschneiderte Fassadenprogramm **Planum** bietet individuelle Gestaltungsmöglichkeiten durch unterschiedliche Verlegung und variable Deckbreiten bis 800 mm.

Die **Planum® Living Green** Profile lassen sich in die Planum®-Fassade integrieren und sind systemoffen für die meisten Formen der Pflanzenbestückung.

Die **Swing-Fassade** zeichnet sich durch ihre leicht wellenförmigen Profile aus.

Planungsrelevante Informationen zu über 400.000 Bau-, Ausstattungs- und Einrichtungsprodukten.

Planum®-Fassade

Aus der Serie DOMICO Metallfassade von DOMICO Dach-, Wand- und Fassadensysteme



© rudau.com

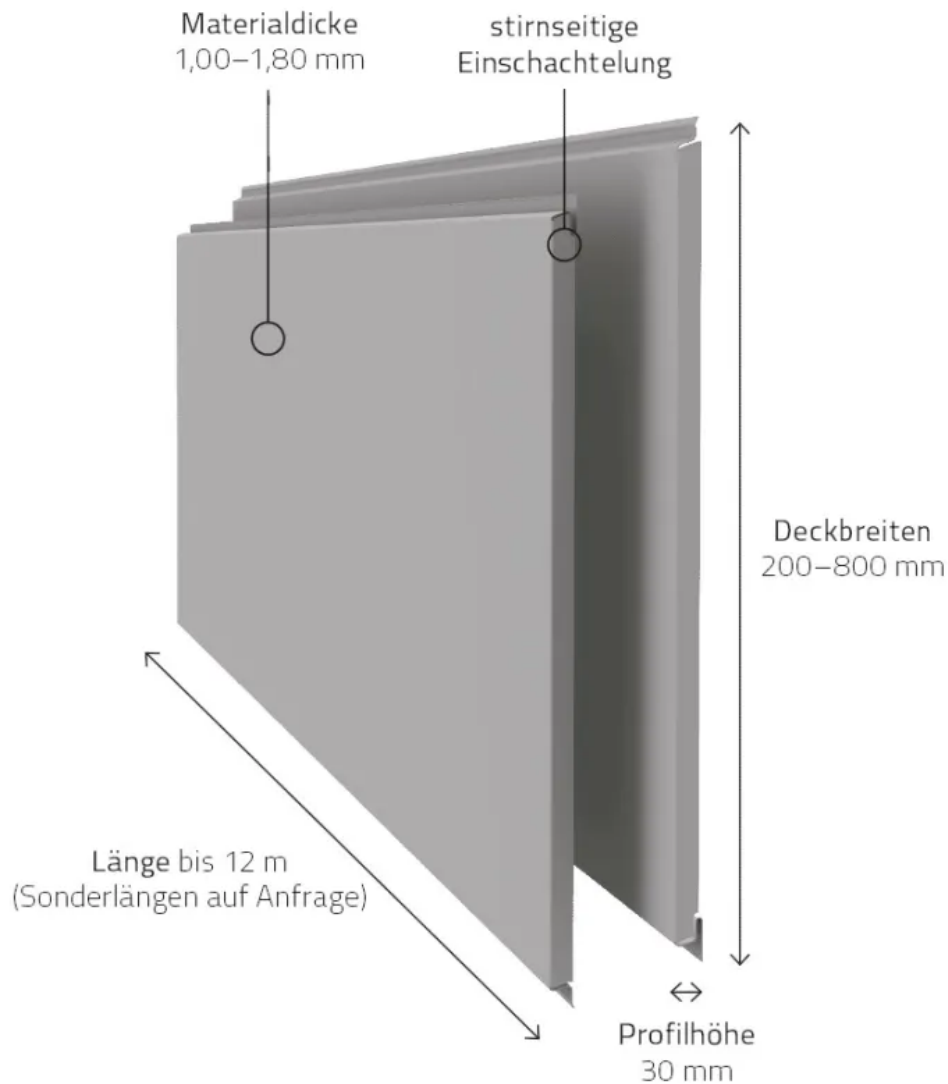
Foto: Martin Rudau (www.rudau.com)

Die Planum®-Fassade zeichnet sich durch die Oberflächencharakteristik und den vielfältigen Gestaltungsmöglichkeiten aus.

Planum®-Fassade

Aus der Serie DOMICO Metallfassade von DOMICO Dach-, Wand- und Fassadensysteme

Teil 1: Die Planum®-Fassade



Die Planum®-Fassade mit maximalen Deckbreiten bis 800 mm vereint Wirtschaftlichkeit und architektonische Freiheit. Durch die projektbezogene Produktion und den maximalen Vorfertigungsgrad ist ein reibungsloser Baustellenablauf mit im Vorfeld gelösten Details sichergestellt.

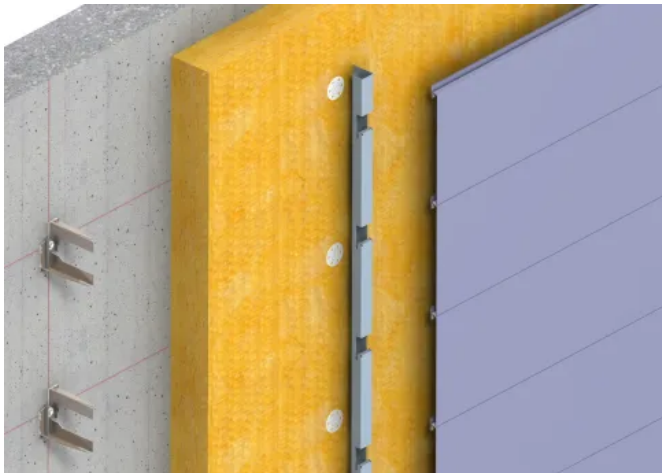
Weitere Eigenschaften:

- Durchdringungsfreie und dehnungsgerechte Befestigung mit Moduleisten
- Verlegung der Profile: waagrecht, senkrecht oder schräg; stumpf gestoßen oder mit waagrechten, senkrechten, schrägen oder versetzten Fugen
- Erhöhte Stabilität durch stirnseitige Schachtelung des Planum-Profiles
- Mit Planum „VO“ ist auch die Verlegung von oben nach unten möglich
- Vorgefertigte Sonderprofile, wie z. B. Schattenfuge, oberes Abschlussprofil an der Attika, Lisene
- Kombination auch mit anderen Profilen möglich
- Projektbezogene Fertigung

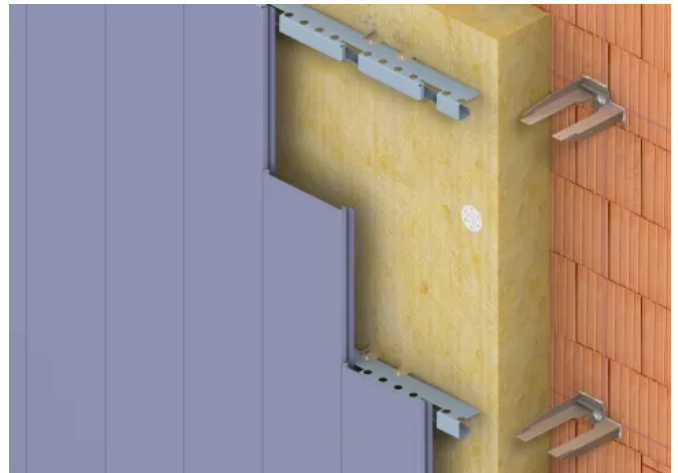
Planum®-Fassade

Aus der Serie DOMICO Metallfassade von DOMICO Dach-, Wand- und Fassadensysteme

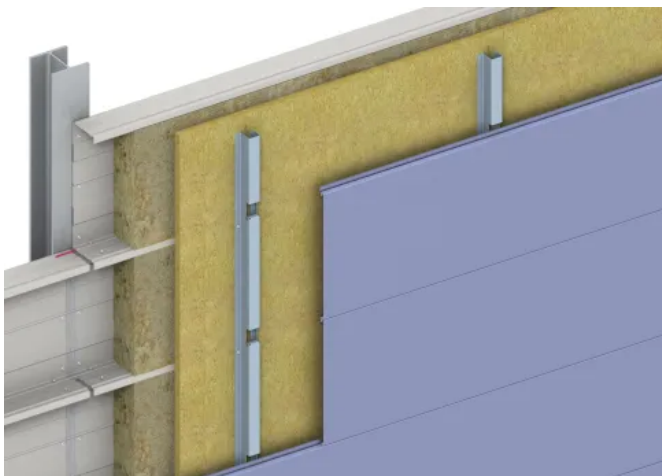
Die Planum®-Fassade im Detail



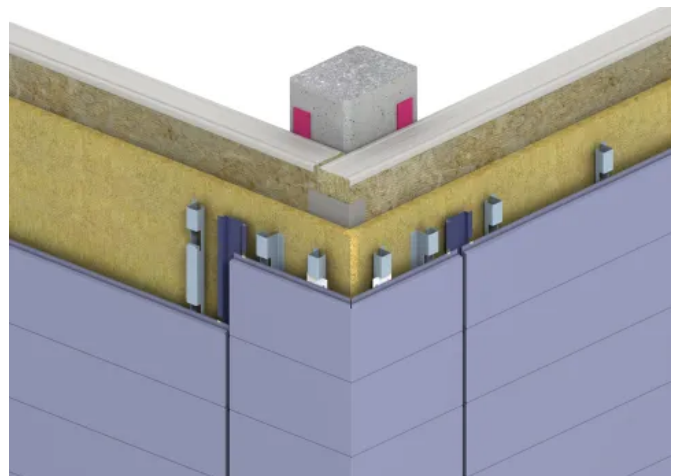
Hinterlüftete Fassade – waagrecht auf Betonwand mit Dämmung



Hinterlüftete Fassade – senkrecht auf Mauerwerk mit Dämmung



Hinterlüftete Fassade – waagrecht auf Kassetten-Innenschale mit vorgesetzter Dämmung als zugelassenes System



Außenecke als Eckelement – Planum waagrecht auf Kassetten- Innenschale mit vorgesetzter Dämmung

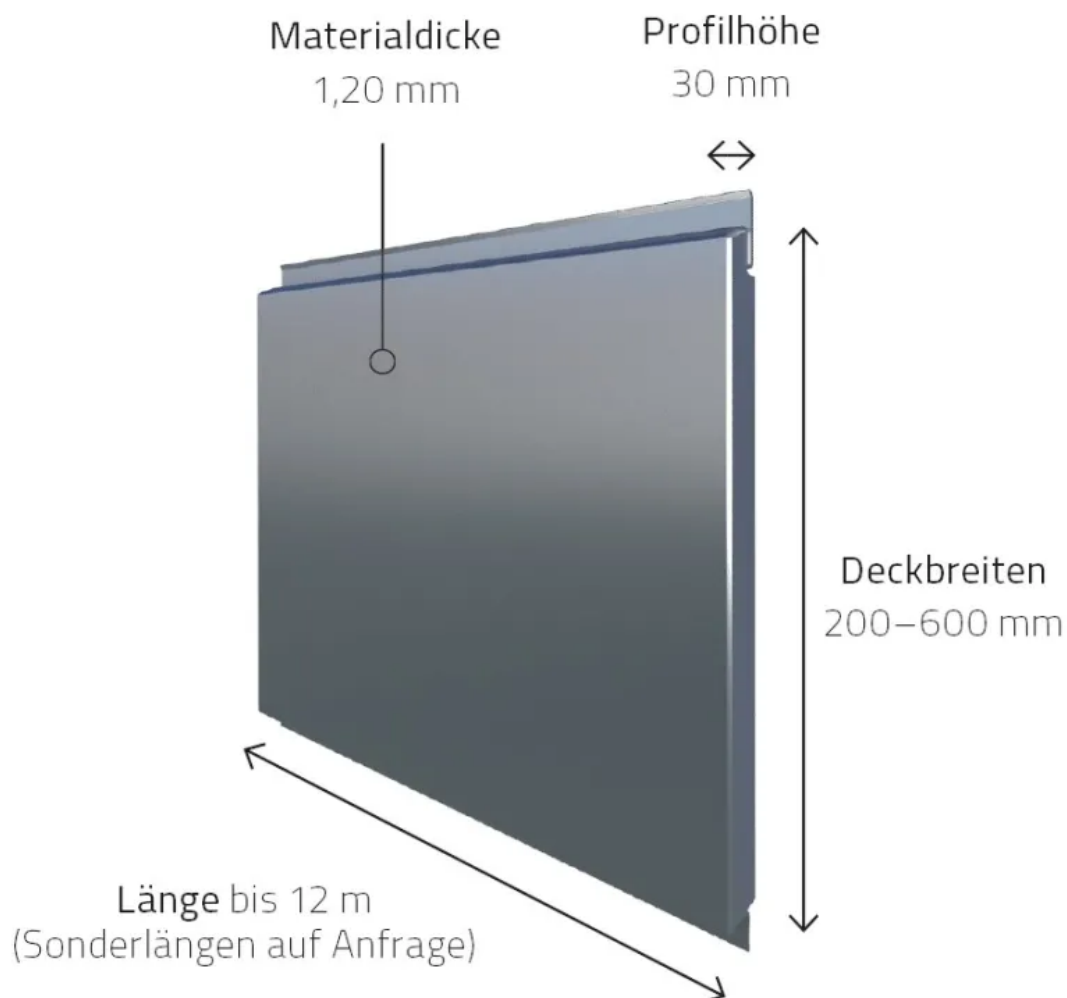
Technische Daten der [Planum®-Fassade](#)

Weitere Informationen zur [Planum®-Fassade](#)

Planum®-Fassade

Aus der Serie DOMICO Metallfassade von DOMICO Dach-, Wand- und Fassadensysteme

Planum® INOX



Die Planum® INOX-Fassade mit einer maximalen Deckbreite von 600 mm ist eine Kombination aus verzinktem Stahl als Trägermaterial mit einer Edelstahl Oberfläche. Zusätzlich kann eine Nano Keramikbeschichtung (Antifingerprint, Selbstreinigungseffekt) auf die durch ein PVD-Verfahren Titan gehärtete Edelstahlschicht aufgebracht werden.

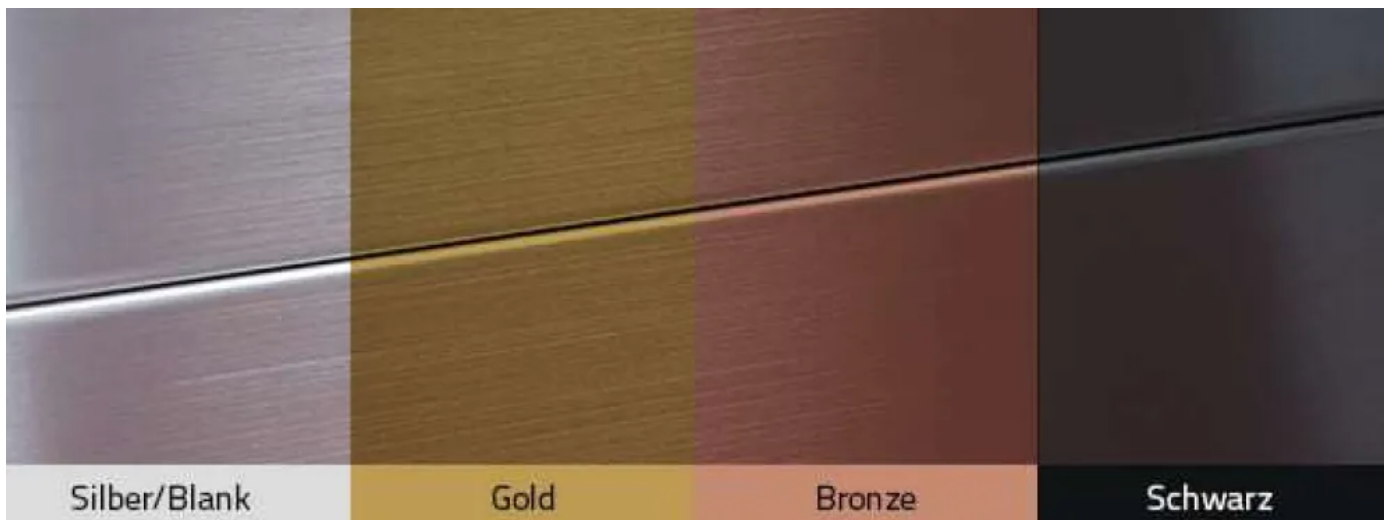
Eigenschaften

- Durchdringungsfreie und dehnungsgerechte Befestigung mit Modulleisten

Planum®-Fassade

Aus der Serie DOMICO Metallfassade von DOMICO Dach-, Wand- und Fassadensysteme

- außergewöhnliche Optik
- PVD-Beschichtung (Titan gehärtet)
- Nano-Keramik-Beschichtung (NCC)
- Projektbezogene Fertigung
- hohe Selbstreinigung
- Anitfingerprint



Die Farben Gold, Silber, Bronze und Schwarz werden mit unterschiedlichem Oberflächenfinish (matt oder gebürstet) angeboten.

Technische Daten der [Planum®-INOX-Fassade](#)

Weitere Informationen zur [Planum®-INOX-Fassade](#)

Planum-Fassade WAVE

Befestigung Planum

Planum®-Fassade

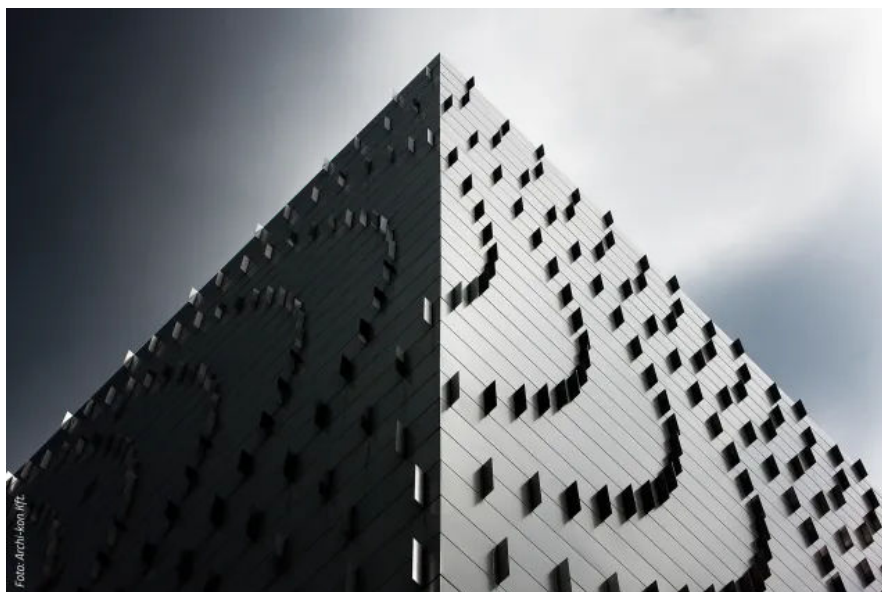
Aus der Serie DOMICO Metallfassade von DOMICO Dach-, Wand- und Fassadensysteme

Beispielhafte Referenzen



Wasserturm von Pirach

750 m² Planum-Fassade, Planum 27 DB 600 in Stbl.
1,25 mm in Farbton Weißaluminium RAL 9006



Richter Gedeon Budapest

2.611 m² Planum-Fassade, RAL 9010



ÖAMTC Grieskirchen



Messehalle Dornbirn

DOMICO Dach-, Wand- und Fassadensysteme KG

Absender

Mösenthal 1
4870 Vöcklamarkt
Österreich

Tel. +43 7682 26710, Fax +43 7682 2671249

verkauf@domico.at, www.domico.at

Datum:

Per Fax

Per Brief

Für meine Notizen

Bitte nehmen Sie mit mir Kontakt auf und vereinbaren Sie einen Termin mit mir.

Bitte übersenden Sie mir für Ihre Produkte das aktuelle Katalogmaterial.

Bitte übersenden Sie mir für Ihre Produkte ausführliche Planungsunterlagen.

Anfrage zur Produktserie „DOMICO Metallfassade“

Mitteilung: