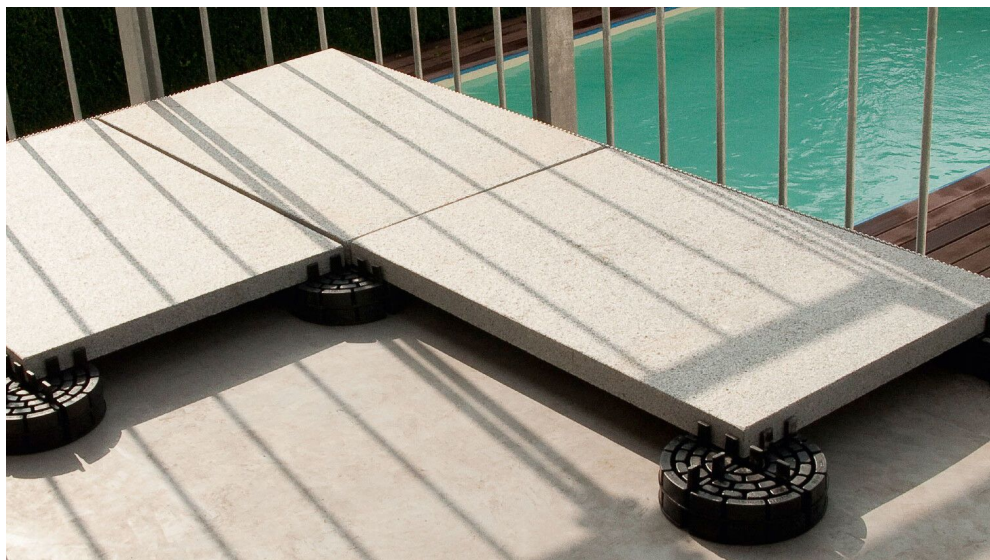


## Plattenlager und Fugenkreuze

Von PLATTENFIX



Hans Kaim GmbH  
Schallfelder Weg 1  
97516 Oberschwarzach  
Deutschland

Tel.: +49 9382 99840  
Fax: +49 9382 99841

info@plattenfix.de  
www.plattenfix.de

Ob klassische Platten oder Pflastersteine, naturnahe Grasfugen oder edle Keramikflächen, ob mit oder ohne Gefälle, ob ebener Untergrund oder große Höhenunterschiede: PLATTENFIX Stelzlager, Plattenlager und Fugenkreuze ermöglichen die schnelle, professionelle und umweltfreundliche und Verlegung von Platten und Pflaster auf Balkonen und Terrassen - ohne Chemie und ohne Bodenversiegelung.

### Eignung und Einsatz

- Platten-/Stelzlager:  
Trennung von Platten und Feuchtigkeit im Außenbereich auf Balkonen, Terrassen, Dachterrassen, Gehwegen, Gründächern und Hubböden
- Fugenkreuze:  
Abstandhalter für Pflastersteine auf Hofflächen, Terrassen, Wegen und Garagenauffahrten

### Produktsortiment PLATTENFIX

- STANDARD:  
Plattenlager Durchmesser: 120 mm, Auflagenhöhe: 10 mm
- MAXI:  
Plattenlager, Durchmesser: 150 mm, Auflagenhöhe: 10 / 20 mm
- MULTI / MULTI+PLUS:  
Plattenlager, Durchmesser: 180 mm, Auflagenhöhe: MULTI 15 mm, MULTI+PLUS 35 mm
- VARIO / VARIO MINI:  
Stelzlager Durchmesser: 180 mm, stufenlos höhenverstellbar: VARIO 35 mm bis 50 mm, VARIO MINI 20 mm bis 30 mm
- FUGENKREUZE:  
Verlegen von Pflastersteinen auf Splittbett mit Kleinfuge, Fugenbreite: 3/4/6 mm
- RASENFUGENKREUZE:  
Verlegen von Pflastersteinen mit Rasenfuge, Quarzsandfuge oder Feinsplittfuge, Fugenbreite: 30 mm

## Plattenlager und Stelzlager

Aus der Serie Plattenlager und Fugenkreuze von PLATTENFIX



PLATTENFIX Plattenlager und Stelzlager ermöglichen den freien Abfluss von Wasser und unterstützen den natürlichen Wasserkreislauf. Ob auf Terrassen oder Plätzen, mit oder ohne Gefälle, ob klassische Platten aus Beton oder dünne Keramikplatten, ob ebener Untergrund oder große Höhenunterschiede: PLATTENFIX Plattenlager und Stelzlager bieten einen optimalen Wasserabfluss, eine einfache Verlegung und ein exaktes Fugenbild - rein mechanisch und ohne den Einsatz von Chemie.

### Teil 1: PLATTENFIX – umweltfreundlich, nachhaltig, flexibel

Mit PLATTENFIX findet jeder Regentropfen seinen Weg zurück in den globalen Wasserkreislauf.

Alle PLATTENFIX-Produkte funktionieren rein mechanisch – ohne Bindemittel, Klebstoffe oder andere schädliche Stoffe. Auch über die Jahre spülen sich keine Schadstoffe aus und am Ende sind reine Materialien sehr viel leichter zu recyceln als verklebte Produkte.

Die PLATTENFIX-Produkte sind Teil der Wiederverwertungskette und bestehen zu 100 % aus recycelten Kunststoffen, oder sie sind aus mehrfach recycelbaren Materialien hergestellt.



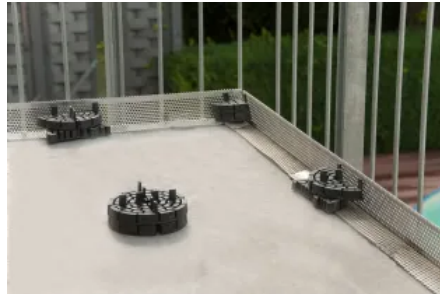
Keine Bodenversiegelung: PLATTENFIX ermöglicht den freien Wasserabfluss

## Plattenlager und Stelzlager

Aus der Serie Plattenlager und Fugenkreuze von PLATTENFIX



Je nachdem, welche Höhendifferenz überbrückt werden muss, bietet PLATTENFIX das geeignete Platten- oder Stelzlager.



An den Außenkanten werden halbe PLATTENFIX Lager verbaut, in den Ecken werden geviertelte PLATTENFIX Lager verlegt.



Die zu verlegenden Platten liegen immer mit einer Ecke auf einem Viertelstück eines PLATTENFIX Plattenlagers auf.

### Plattenlager für die optimale Verlegung von Bodenplatten

- Hohe Belastbarkeit - bis zu 20 t je nach Lager
- Keine Verbindung mit dem Untergrund
- Geräuschdämmend und druckstabil unter Belastung
- Sofortige Wasserableitung – keine Pfützenbildung, kein Hochfrieren, kein Verwerfen
- Ausgleichsscheibe für geringe Höhendifferenzen
- Gute Unterlüftung
- Schneller Zugang zu Abdichtungen, Versorgungsleitungen und Kabelschächten
- Ebenmäßiges Fugenbild
- Geringe Gewichtsbelastung auf Flachdächern, da kein Splitt benötigt wird
- Gleichmäßige Auflagehöhe verhindert ein Kippen der Platten
- Beschädigte Platten können jederzeit ausgetauscht werden

### Produktübersicht

	<b>STANDARD</b> (teilbar)	<b>MAXI</b> (teilbar, stapelbar)	<b>MULTI /</b> <b>MULTI+PLUS</b> (teil- und stapelbar)	<b>VARIO /</b> <b>VARIO MINI</b> (teilbar, höhenverstellbar)
Maße:	Ø 120 mm h = 10 mm	Ø 150 mm h = 10 / 20 mm	Ø 180 mm h = 15 / 35 mm	Ø 180 mm h = 35-50 mm / h= 20-30 mm stufenlos
Höhenausgleich:	10 mm	6-fach stapelbar max 120 mm	7-fach stapelbar max 245 mm	stapelbar 6-fach MULTI + 1-fach VARIO
Fugensteg -Breite:	0 mm 4 mm 6 mm	0 mm 4 mm 6 mm	4 mm	4 mm 6 mm
Fugensteg -Höhe:	0 mm 10 mm 20 mm	0 mm 10 mm 20 mm	15 mm	15 mm (Fugenkreuz mit Rückdrehsicherung)

### Weitere Informationen

[Gesamtkatalog Plattenfix](#) | [Bedarfsrechner](#)

## Plattenlager und Stelzlager

Aus der Serie Plattenlager und Fugenkreuze von PLATTENFIX

### STANDARD Plattenlager, teilbar



STANDARD (teilbar), Ø 120 mm, h 10 mm, hier mit Fugensteg 6x20 mm



STANDARD-Randstück (teilbar), Ø 120 mm, h 10 mm, hier mit Fugensteg 6x20 mm



Standard-Ausgleichsscheibe, h 2,6 mm

STANDARD-Plattenlager haben eine Auflagenhöhe von 10 mm und sind in den Fugenbreiten 4 und 6 mm erhältlich. Sie sind mit einem Fugensteg von 10 oder 20 mm Höhe oder ohne Fugensteg lieferbar. Alle STANDARD-Plattenlager sind in 2 Hälften oder 4 Ecken teilbar, aber auch als Randstücke erhältlich. Zum Ausgleich kleiner Unebenheiten gibt es die STANDARD-Ausgleichsscheibe in 2,6 mm.

### MAXI Plattenlager, teil- und stapelbar bis 120 mm Höhe



MAXI (teil-/stapelbar), Ø 150 mm, h 20 mm, hier mit Fugensteg: 6x10 mm



MAXI (teil-/stapelbar), Ø 150 mm, h 10 mm, hier mit Fugensteg: 6x10 mm



MAXI-Randstück (teil-/stapelbar), Ø 150 mm, h 10 mm, hier mit Fugensteg: 6x10 mm

Die MAXI-Plattenlager sind zusätzlich stapelbar, um Höhenunterschiede des Untergrunds auszugleichen. Beim Stapeln ist zu berücksichtigen, dass die Fugenbreite bei allen Lagern identisch ist. Bis zu sechs gestapelte MAXI ermöglichen 12 cm Höhendifferenz. Für feinere Unebenheiten lassen sich in Kombination mit MAXI-Ausgleichsscheiben drei weitere Millimeter ausgleichen.

### MULTI / MULTI+PLUS Plattenlager, teil- und stapelbar



MULTI (teil- und stapelbar), Ø 180 mm, h 35 mm, unten gerippt, Fugensteg 4x15 mm



MULTI (teil- und stapelbar), Ø 180 mm, h 15 mm, unten gerippt, Fugensteg 4x15 mm



MULTI und MULTI+PLUS sind miteinander kombinier- und bis zu siebenfach stapelbar

MULTI und MULTI+PLUS sind bis zu siebenfach stapelbar und können Höhenunterschiede bis zu 24,5 cm ausgleichen. Damit sind sie optimal für weitläufige und ebene Flächen einsetzbar. Mit ihrer großen Auflagefläche und hohen Belastbarkeit sind die MULTI-Lager auch für Keramikplatten geeignet. In Kombination mit den VARIO-Lagern lassen sich um Höhenunterschiede noch feiner zu nivellieren.

## Plattenlager und Stelzlager

Aus der Serie Plattenlager und Fugenkreuze von PLATTENFIX

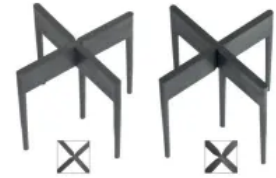
### VARIO / VARIO MINI Stelzlager, teilbar



VARIO (teilbar), Ø 180 mm, 35-50 mm stufenlos höhenverstellbar, Fugenstab 65x4 mm



VARIO MINI (teilbar), Ø 180 mm, 20-30 mm stufenlos höhenverstellbar, Fugenstab 55x4 mm



Fugenkreuz mit Rückdrehsicherung

Mit vier Zahnrädern ist eine stufenlose Höhenregulierung – sogar nachträglich – möglich. Dank der vergrößerten Auflagefläche sind die VARIO-Lager extrem tragfähig und auch für große Platten geeignet. Die VARIO-Lager können in zwei Rand- oder in vier vollwertige Eckstücke geteilt werden und lassen sich mit den MULTI-Lagern kombinieren.

Hans Kaim GmbH

Absender

Schallfelder Weg 1  
97516 Oberschwarzach  
Deutschland

Tel. +49 9382 99840, Fax +49 9382 99841  
[info@plattenfix.de](mailto:info@plattenfix.de), [www.plattenfix.de](http://www.plattenfix.de)

Datum:

Per Fax

Per Brief

Für meine Notizen

Bitte nehmen Sie mit mir Kontakt auf und vereinbaren Sie einen Termin mit mir.

Bitte übersenden Sie mir für Ihre Produkte das aktuelle Katalogmaterial.

Bitte übersenden Sie mir für Ihre Produkte ausführliche Planungsunterlagen.

Anfrage zur Produktserie „Plattenlager und Fugenkreuze“

Mitteilung: