

Klappen-, Scharnier-, Auszugs- und Pocketsysteme, Bewegungstechnologie

Von Julius Blum



© Julius Blum GmbH

Julius Blum GmbH

Industriestr. 1

6973 Höchst

Österreich

Tel.: +43 5578 705-2016

Fax: +43 5578 705-44

marcel.kaufmann@blum.com

www.blum.com

Mit den Beschlagsystemen von Blum lassen sich Designideen, aktuelle Trends und individuelle Wünsche umsetzen.

Blum bietet Dank eines umfangreichen Programms Beschlaglösungen für alle Wohnbereiche an – egal ob Küche, Schlafzimmer, Wohnzimmer, Bad, Garderobe oder Büro.

Lieferprogramm

- **Schrankanwendungen:** Vorratsschränke, Sockel- und Ecklösungen, schmale Schränke sowie Spülenschränke
- **Klappensysteme** für Hoch- und Oberschränke
- **Scharniersysteme** für Türen in verschiedenen Anschlagssituationen (auch in Onyxschwarz)
- **Boxsysteme** aus Metall für Schubladen in unterschiedlichen Designvarianten
- **Führungssysteme** für Holzschubladen
- **Inneneinteilungssysteme** für Schubladen in Metall- oder Holzausführung
- **Pocketsysteme** mit multifunktionaler Raumnutzung
- Verschiedene **Bewegungstechnologien** für das komplette Programmspektrum

Pocketsysteme

Aus der Serie Klappen-, Scharnier-, Auszugs- und Pocketsysteme, Bewegungstechnologie von Julius Blum



Die Pocketsysteme REVEGO von Blum schaffen neue Gestaltungsmöglichkeiten für eine multifunktionale Raumnutzung. Vollaufschlagende Fronten ermöglichen komplette Wohnbereiche zu öffnen und durch Schließen wieder diskret „verschwinden“ zu lassen.

Teil 1: REVEGO Pocketsysteme von Blum



Im geschlossenen Zustand ist die Küchenzeile nicht zu sehen.



Im geöffneten Zustand ist die Küchenzeile sicht- und nutzbar.

REVEGO, das Einschiebetürsystem für Einzel- und Doppeltüranwendungen bietet eine im Pocket vollständig integrierte Scharnier-Technik und lässt sich bequem ins Küchenlayout oder die Möbelzeile eingliedern.

REVEGO lässt sich individuell gestalten und eröffnet neue Möglichkeiten der Raumnutzung für kleine und große Räume.

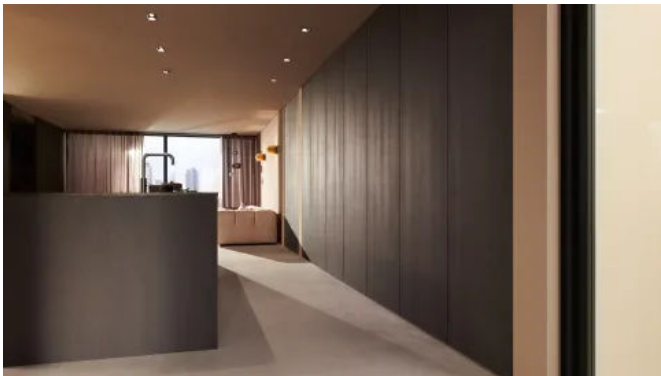
Vorteile / Eigenschaften

- Pocketbauweise ermöglicht vollständig integrierte Beschläge
- Vormontage der Beschlagsteile ermöglicht schnelle Vor-Ort-Montage

Pocketsysteme

Aus der Serie Klappen-, Scharnier-, Auszugs- und Pocketsysteme, Bewegungstechnologie von Julius Blum

- Fix definierte Pocketbreiten vereinfachen Planung
- Pocket wird durch vollaufschlagende Fronten komplett verdeckt
- Leichtgängiges Öffnen und Schließen ohne Griff mit TIP-ON Bewegungstechnologie
- Mit und ohne Sockel- oder Unterkonstruktion realisierbar
- REVEGO uno (Einzeltür) und REVEGO duo (Doppeltür) können individuell kombiniert werden
- Für Lösungen mit Innenkonstruktion oder als begehbare Anwendung



Die vollaufschlagende Fronten von REVEGO verdecken im geschlossenen Zustand das Pocket und die Möbelzeile komplett.



REVEGO ist als Einzel- und Doppeltüranwendung und mit unterschiedlichen Sockelvarianten realisierbar.

Teil 1: Pocketsysteme im Überblick

REVEGO duo: Doppeltür rechts oder links



REVEGO duo: Wenn nicht benötigt, werden mit REVEGO Arbeitsbereiche ganz schnell wieder verborgen.



REVEGO Lösung in der Diele

Pocketsysteme

Aus der Serie Klappen-, Scharnier-, Auszugs- und Pocketsysteme, Bewegungstechnologie von Julius Blum

REVEGO uno: Einzeltür rechts oder links



REVEGO öffnet bei Bedarf großzügige Arbeitsflächen in der Küche.



REVEGO bietet auch für den Wohnbereich Impulse.

REVEGO uno + duo: Einzeltür und Doppeltür kombiniert



REVEGO als Baranwendung

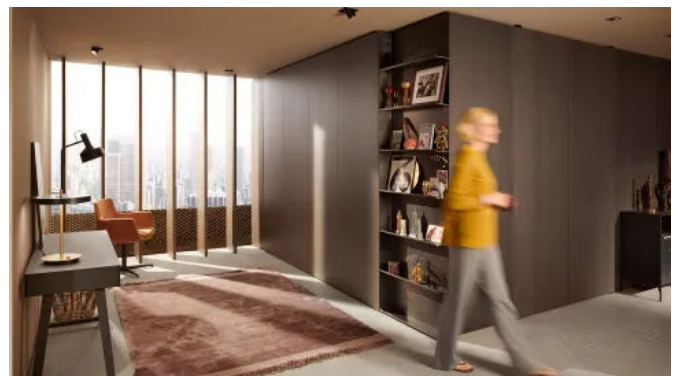


Mit REVEGO ist die Hausbar mit nur einem Handgriff geöffnet.

REVEGO duo + duo: Zwei Doppeltüren kombiniert



REVEGO geöffnet - Homeoffice im Wohnbereich



REVEGO geschlossen - Wohnbereich ohne Homeoffice

Pocketsysteme

Aus der Serie Klappen-, Scharnier-, Auszugs- und Pocketsysteme, Bewegungstechnologie von Julius Blum



REVEGO im Wohnzimmer

REVEGO Maße

Einbauposition	Doppeltür rechts oder links (mm)		
	Breite	Höhe	Tiefe
Einbaumaße	900 – 1500	1820 – 3012	ab 574
Lichte Maße in der Anwendung	Werte bis 1350	Höhe bis 2884	Tiefe ab 483
Pocketmaße	Breite 150	Höhe 1807 – 2999	Tiefe ab 553
Frontmaße	Breite 442 – 748	Höhe 1800 – 2980	Dicke 18 – 26
Frontgewicht	35 kg pro Front		

REVEGO duo

Einbauposition	Einzeltür rechts oder links (mm)		
	Breite	Höhe	Tiefe
Einbaumaße	450 – 900	1820 – 3012	ab 574
Lichte Maße in der Anwendung	Werte bis 800	Höhe bis 2999	Tiefe ab 518
Pocketmaße	Breite 100	Höhe 1807 – 2999	Tiefe ab 553
Frontmaße	Breite 442 – 898	Höhe 1800 – 2980	Dicke 18 – 26
Frontgewicht	35 kg pro Front		

REVEGO uno

Weitere Informationen

[REVEGO auf blum.de](https://www.blum.de)

Julius Blum GmbH

Absender

Industriestr. 1
6973 Höchst
Österreich

Tel. +43 5578 705-2016, Fax +43 5578 705-44
marcel.kaufmann@blum.com, www.blum.com

Datum:

Per Fax

Per Brief

Für meine Notizen

Bitte nehmen Sie mit mir Kontakt auf und vereinbaren Sie einen Termin mit mir.

Bitte übersenden Sie mir für Ihre Produkte das aktuelle Katalogmaterial.

Bitte übersenden Sie mir für Ihre Produkte ausführliche Planungsunterlagen.

Anfrage zur Produktserie „Klappen-, Scharnier-, Auszugs- und Pocketsysteme, Bewegungstechnologie“

Mitteilung: