

## PREFA Hochwasserschutz

Von PREFA



PREFA GmbH Alu-Dächer und  
Fassaden  
Aluminiumstr. 2  
98634 Wasungen  
Deutschland

Tel.: +49 36941 7850  
Fax: +49 36941 78520

marketing.de@prefa.com  
www.prefa.de

Durch den Anstieg der Durchschnittstemperatur erwarten Klimaforscher ein häufigeres Auftreten von extremen Witterungsereignissen. Größere Überflutungen können öfter eintreten, als dies in den letzten Jahrzehnten der Fall war. Hochwasserschutzmaßnahmen, wie z. B. die Errichtung von Dämmen durch die öffentliche Hand, aber auch private Schutzmaßnahmen, werden also notwendiger.

PREFA hat gemeinsam mit einer Schwesterfirma NEUMAN Aluminium Strangpresswerk ein mobiles Hochwasserschutzsystem aus Aluminium entwickelt. Leichte aber zugleich sehr robuste Aluminiumprofile schützen Türen, Tore, Fenster und ganze Flächen vor den eindringenden Fluten.

## PREFA Hochwasserschutz

Aus der Serie PREFA Hochwasserschutz von PREFA



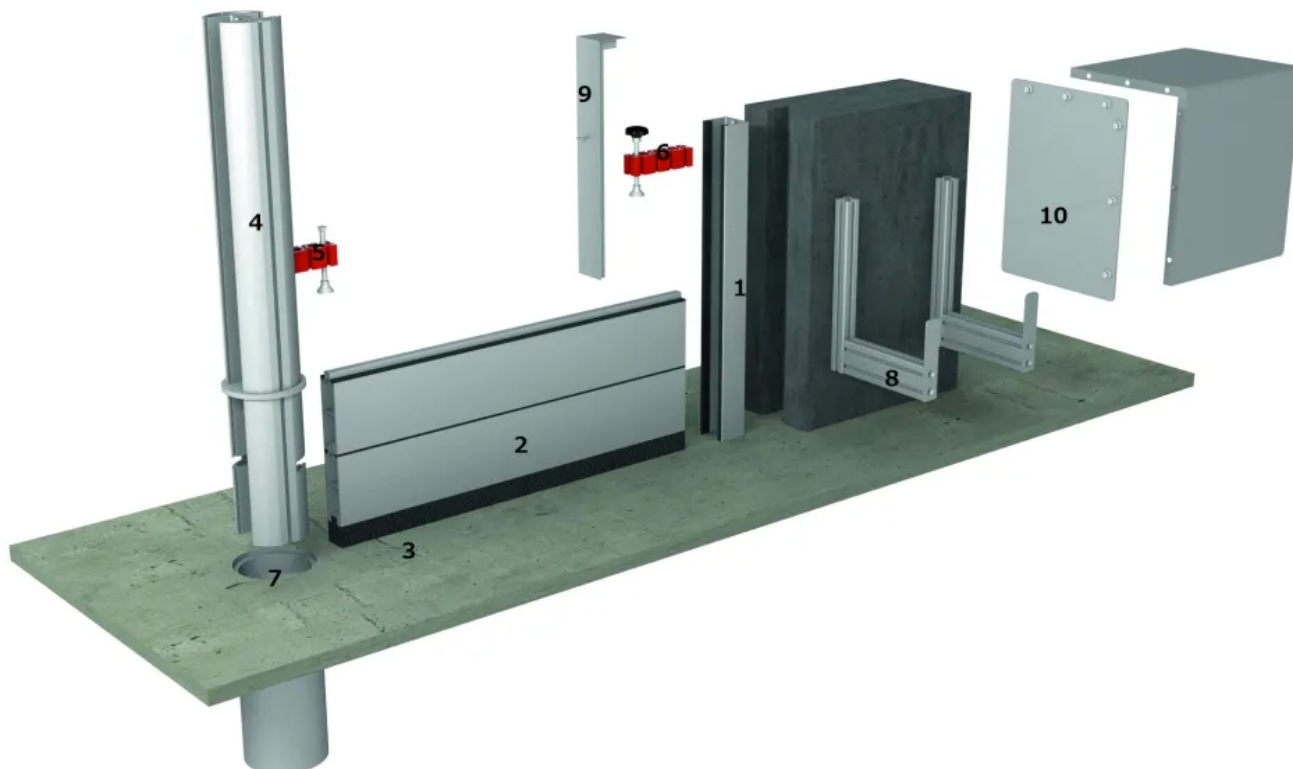
Mobile Hochwasserschutzwand aus Aluminium, die an Gebäuden bzw. im Gelände jederzeit einsatzbereit ist.

### Teil 1: PREFA Hochwasserschutz-System

Optimal geschützt mit dem mobilen PREFA HOCHWASSERSCHUTZ bei extremen Wetterlagen! Die Spezialprofile aus Aluminium sind bestens geeignet für das effektive Verschließen von Fenstern, Türen oder Toren, sowie den Schutz von ufernahen Landschaftsflächen oder angrenzenden Gebieten.

## PREFA Hochwasserschutz

Aus der Serie PREFA Hochwasserschutz von PREFA



### 1. Wandprofil

Im Mauerwerk oder in, vor bzw. hinter der Leibung fest verbaut.

### 2. Dammbalken

unterster Dammbalken mit Position 3

### 3. Bodendichtung

Für die Abdichtung zwischen unterstem Dammbalken und Boden.

### 4. Mittelsäule

Für größere Areale werden diese Steher als Zwischenpfeiler eingesetzt.

### 5. Spannstück

Zum Anpressen der Dammbalken.

### 6. Spannstück mit Sterngriff

Zum Anpressen der Dammbalken per Hand.

### 7. Bodenhülse

Im Erdreich betonierte Hülse zum Einführen der Mittelsäule.

### 8. Wandhalterung

Zur Aufbewahrung der Dammbalken bei Nichtgebrauch.

### 9. Winkelabdeckung

## PREFA Hochwasserschutz

Aus der Serie PREFA Hochwasserschutz von PREFA

Zur Abdeckung der Wandprofile bei Nichtgebrauch.

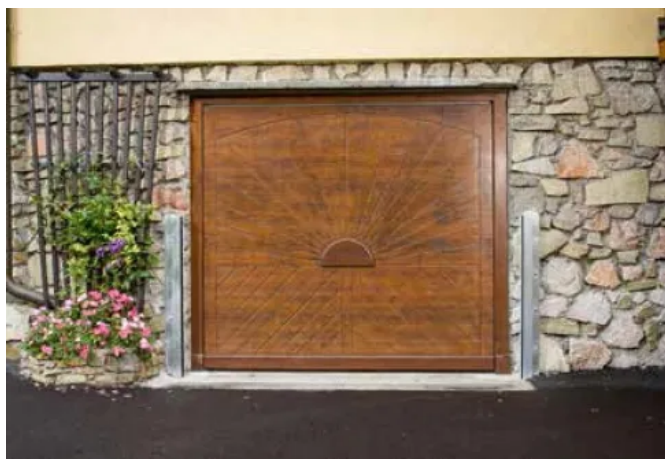
### 10. Lagerabdeckung

Das PREFA Hochwasserschutzsystem bietet individuelle Lösungen für zwei Anwendungsbereiche:

#### Objektschutz

An gefährdeten ObjekteN können Fenster-, Tür- und Toröffnungen mit den PREFA Dammbalken individuell abgedichtet werden. Die Montage der Befestigungsprofile kann vor, in oder hinter der Laibung erfolgen. Die Dammbalken und die fest installierten Befestigungsprofile können farblich an die Gestaltung der Fassade angepasst werden.

Die leichten aber robusten Profile ermöglichen einen effektiven Objektschutz und lassen sich auch von nur einer Person installieren.



#### Landschaftsschutz

Im Gelände lassen sich mit dem PREFA Hochwasserschutz ganze Areale gegen das Hochwasser abschotten. Bestehende Dämme können aufgestockt werden, und die Schutzwand kann bis zum Erreichen der endgültigen Höhe dem Wasserstand jederzeit angepasst werden.

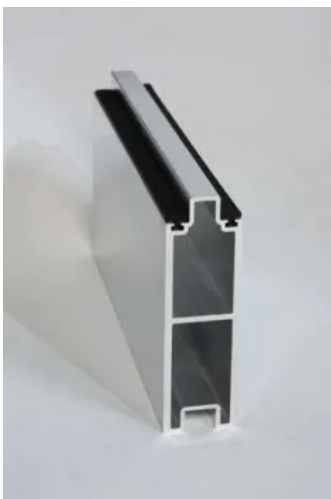
Im Ernstfall werden in den Bodenhülsen die Stützen verankert und die Dammbalken eingeschoben. Nach dem Einsatz lassen sich die Stützen wieder leicht entfernen und die Bodenhülse mittels Abdeckplatte verschließen.

## PREFA Hochwasserschutz

Aus der Serie PREFA Hochwasserschutz von PREFA



### Teil 1: Abgestimmte Komponenten



#### Dammbalken

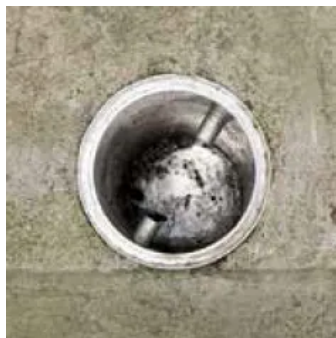
Der Dammbalken ist aus einer robusten und korrosionsfesten Aluminiumlegierung hergestellt und eignet sich durch den geringen Pflegeaufwand auch für lange Lagerungen. Die Aluminiumprofile werden in einem Nut- und Feder-System einfach aufeinander gestapelt.

Die Profile werden beidseitig in die Befestigungsprofile eingeschoben und von oben mit Spannstücken fixiert. Die Profile sind bis zu einer Länge von 6 m lieferbar und können bis zu 3 m hoch installiert werden. Eine statische Berechnung wird auf alle Fälle empfohlen. Die eingelegte Systemdichtung besteht aus EPDM/Moosgummi und ist bei Bedarf leicht austauschbar. Nach dem Einsatz ist eine Reinigung und Kontrolle der Profile bzw. Dichtungen obligat um die Funktionalität bei künftigen Ereignissen zu garantieren.

Ausführung	System 25	System 50	System 80
Stärke mm	25	50	80
Gewicht kg/m	ca. 3,00	5,62 / 4,12	7,78
Dammbalkenhöhe mm	200	150/ 200	200
Falz mm	19	15	15

## PREFA Hochwasserschutz

Aus der Serie PREFA Hochwasserschutz von PREFA



### Befestigungssteher

Bei der Erstmontage muss zunächst auf geeignetem Untergrund eine Bodenhülse angebracht werden. Anschließend kann der Steher einfach ohne Spezialwerkzeug mittels Bajonettverschluss in der Bodenhülse verankert werden.

Durchmesser mm	140/ 186
Höhe mm	600 - 2.190
Ausführungstärke in mm	50/ 80

### Bodenhülsen

Durchmesser mm	170/ 230
Tiefe mm	420



### Spannstück

Die Spannstücke verhindern das Auftreiben der Profile, bis sich die Balken selbst mit Wasser füllen und somit der Anpressdruck der Dichtungen erhöht wird. Während des Einsatzes können die Spannstücke jederzeit entfernt

Länge mm	160
Gewicht kg	0,45

Ausführliche Informationen zum PREFA Hochwasserschutzsystem im Planungsleitfaden

PREFA GmbH Alu-Dächer und Fassaden

Absender

Aluminiumstr. 2  
98634 Wasungen  
Deutschland

Tel. +49 36941 7850, Fax +49 36941 78520  
[marketing.de@prefa.com](mailto:marketing.de@prefa.com), [www.prefa.de](http://www.prefa.de)

Datum:

Per Fax

Per Brief

Für meine Notizen

Bitte nehmen Sie mit mir Kontakt auf und vereinbaren Sie einen Termin mit mir.

Bitte übersenden Sie mir für Ihre Produkte das aktuelle Katalogmaterial.

Bitte übersenden Sie mir für Ihre Produkte ausführliche Planungsunterlagen.

Anfrage zur Produktserie „PREFA Hochwasserschutz“

Mitteilung: