

Rahmenloses Schiebefenster-System

Von burckhardt's glide - das rahmenlose Fenster

 **burckhardt's glide®**
Das rahmenlose Fenster



Burckhardt Metall Glas GmbH
Am Kirchhorster See 3
30916 Isernhagen
Deutschland

Tel.: +49 5136 92335-0

info@burckhardts.de
www.burckhardts.de

Das rahmenlose Schiebefenstersystem burckhardt's glide steht für maximale Rahmenreduktion, fließende Übergänge und lichtdurchflutete Räume. Das 3-fach verglaste und Minergie-P-zertifizierte Glasfassadensystem überzeugt mit außergewöhnlichem Aussehen und ausgezeichneten bauphysikalischen Eigenschaften. Die für den Wärmedämmwert entscheidenden Fiberglas-Profilen bestehen durchlaufend aus Isolationsmaterial (Verbundwerkstoff) und punkten durch hohe thermische Isolierfähigkeit, hohe Festigkeit bei niedrigem Gewicht, lange Haltbarkeit ohne Instandhaltung und geringe Emissionen in Herstellung und Anwendung.

Das Fiberglas-Profil

- U_f -Wert von 0,9 W/m²K
- U_w -Wert von unter 0,8 W/m²K möglich
- Rahmen ausschließlich aus hochisolierendem Verbundwerkstoff
- Tauwasserfreiheit bei -10° C Außen, +20° C Innen
- Schimmelfreiheit auch in Schwimmbädern
- Nur 1/3 der Ausdehnung im Vergleich zu Aluminium

Dichtungsebenen im Labyrinth (Mittelpfprofil)

- 2-4 Bürstendichtungen
- 2 EPDM Anschlagdichtungen

Verlässliche Prüfungswerte

- Vielzahl an Prüfungen und Zertifikate anerkannter Institute

Optimale Laufeigenschaften

- Laufrollen und Lauffläche aus Edelstahl
- Große Rollen mit je 2 Kugellagern ermöglichen eine leichte Bedienbarkeit schwerer Flügel

Abgestimmtes Entwässerungssystem

- Auf eine Vielzahl von baulichen Begebenheiten abgestimmt
- Einfache und sichere Entwässerung dank spezieller Geometrie des Fiberglas-Profiles
- Spezielle Wannentechnik im Stoßbereich des Rahmens

Qualität und Service

- Fachgerechter Einbau durch erfahrene Montageteams
- Regionale Exklusiv-Partner

Rahmenloses Schiebefenster-System

Von burckhardt's glide - das rahmenlose Fenster

- Architekten- und Bauherrenberatung durch Fassaden-Experten
- Weltweite Montageerfahrung
- ISO 9001 zertifiziert

burckhardt's glide - Rahmenloses Schiebefenster

Aus der Serie Rahmenloses Schiebefenster-System von burckhardt's glide - das rahmenlose Fenster



burckhardt's glide verbindet auf einzigartige Weise Funktion, Komfort und Design. Es ist das erste rahmenlose Schiebefenstersystem, das mit dem MINERGIE-P Zertifikat ausgezeichnet wurde. Mit einem U-Wert von $0,80 \text{ W}/(\text{m}^2\text{K})$ entspricht es dem Passivhaus-Standard. Fließende Übergänge, klare Linien und lichtdurchflutete Räume stehen für moderne und zeitlose Raumkonzepte.

Funktion und Design

Ausgezeichnete bauphysikalische Eigenschaften und ein modernes Design bilden bei burckhardt's glide einen Einklang und ermöglichen außergewöhnliche Ein- und Ausblicke. Das filigrane, rahmenlose Fensterdesign verleiht jedem Raum eine optische Leichtigkeit und große Transparenz sowie den bewussten Bezug nach draußen in die umgebende Natur.

Öffnungsarten



Das rahmenlose Schiebefenstersystem bietet durch raffinierte und geprüfte Detaillösungen eine Vielzahl von Möglichkeiten, Flügel anzuordnen. Die Blendrahmenprofile sind variabel 1- bis 4-schienig kombinierbar. Auch pfostenfreie Ecklösungen und Spezialanfertigungen lassen sich mit dem System realisieren. burckhardt's glide bietet eine Vielzahl an Öffnungsvarianten. Die Rahmen können nicht nur umlaufend, sondern auf Wunsch auch abgesetzt gewählt werden.

Weitere Informationen zu [burckhardt's glide | Öffnungsarten](#)

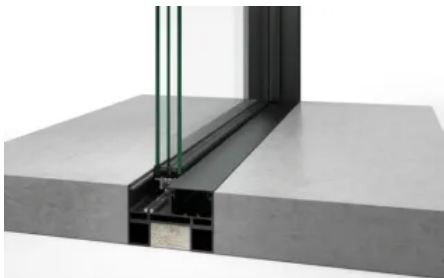
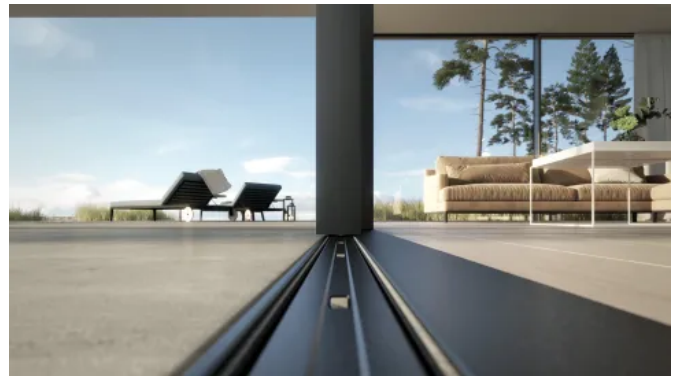
burckhardt's glide - Rahmenloses Schiebefenster

Aus der Serie Rahmenloses Schiebefenster-System von burckhardt's glide - das rahmenlose Fenster

Schwellenausführung

Hochwertige Konstruktion und eine klare, minimalistische Formsprache. Mit drei verschiedenen Schwellenausführungen bietet burckhardt's glide ein Maximum an Komfort, Sicherheit und Ästhetik. Hierbei überzeugt die neue Serie free mit einem 100% barrierefreien Übergang von innen nach außen. Die Besonderheit der Serie free liegt darin, dass trotz des geringen Platzes im Blendrahmen die gesamte Laufmimik untergebracht ist. Im Ergebnis ist eine 100% barrierefreie Schwellenausführung entstanden, welche den höchsten ästhetischen Ansprüchen gerecht wird.

Weitere Informationen zu [burckhardt's glide | Schwellenausführung](#)



pure: Der Schiebeflügel gleitet auf zwei Laufwagen mit 32 mm großen, kugelgelagerten Edelstahlrollen.



flow: Der Schiebeflügel gleitet auf den im Bodenprofil eingelassenen, kugelgelagerten Laufrollen. Diese Ausführungsart ermöglicht eine flache, 17 mm tiefe Schwelle.



free: Trotz des geringen Platzes ist im Blendrahmen die gesamte Laufmimik untergebracht. Im Ergebnis ist eine 100% barrierefreie Schwellenausführung entstanden.

Entwässerung



Das burckhardt's glide Entwässerungssystem ist einzigartig im Bereich der rahmenlosen Schiebefenster und kann mit den verschiedensten baulichen Details ideal abgestimmt werden. Durch die Geometrie des Profils und den Herstellungsprozess „in einem Stück“ besteht keine Gefahr der Undichtigkeit von Profilen. Auch die hinteren Laufschiene und Kammern können somit problemlos entwässert werden. burckhardt's glide bietet eine systemeigene Entwässerung und kann durch verschiedene Vorsatzrinnen ergänzt werden.

Weitere Informationen zu [burckhardt's glide | Entwässerung](#)

burckhardt's glide - Rahmenloses Schiebefenster

Aus der Serie Rahmenloses Schiebefenster-System von burckhardt's glide - das rahmenlose Fenster

Dichtung

burckhardt's glide Schiebefenster sind geprüft und zertifiziert in den Bereichen Luftdurchlässigkeit, Windlast und Schlagregendichtheit. Hervorragende bauphysikalische Werte werden dabei erreicht. Dadurch können vom Hersteller auch gehobene Ansprüche an Wind- und Wetterschutz erfüllt werden. Die Bürstendichtungen mit einer Mittelmembran, diversen EPDM-Dichtungen und Gleitprofilen dienen einer hohen Dichtheit und ermöglichen zusätzlich einen hohen Schutz vor Schallemission bei zugleich leichter Bedienbarkeit.

Weitere Informationen zu [burckhardt's glide | Dichtung](#)



Elementgrößen



burckhardt's glide öffnet Räume - elegant und großzügig. Die raumhohen, großflächigen Schiebefenster sind manuell leicht zu bedienen und auf Wunsch mit elektrischem Antrieb erhältlich. Auf Knopfdruck lassen sich auch sehr großformatige Elemente nahezu geräuschlos öffnen und schließen. Aufgrund der durchdachten Flügelprofil-Klebeteknik, erscheinen die Elemente in einer ganzheitlich-rahmenlosen Optik.

Weitere Informationen zu [burckhardt's glide | Elementgrößen](#)

Farbwelt

Das filigrane, rahmenlose Fensterdesign verleiht jedem Raum eine optische Leichtigkeit und Transparenz und lässt den Blick nach draußen in die umgebende Natur gleiten. Die vielfältig wählbare Farbgestaltung der Elemente bietet zusätzlich eine große Auswahl für ein individuelles Farbdesign. Die Farbgestaltungsmöglichkeiten der Oberflächen sind im Bereich der eloxierten und pulverbeschichteten Ausführungen grenzenlos und können individuellen Wünschen angepasst werden.

Weitere Informationen zu [burckhardt's glide | Farbwelt](#)



burckhardt's glide - Rahmenloses Schiebefenster

Aus der Serie Rahmenloses Schiebefenster-System von burckhardt's glide - das rahmenlose Fenster

Komfort und Sicherheit



©Piet Niemann

Komfort und Sicherheit

burckhardt's glide gewährleistet Sicherheit und Schutz auf hohem Niveau. Die raumhohen Schiebefenster sind manuell sehr leicht bedienbar und auf Wunsch mit E-Antrieb erhältlich. Das durchdachte Schienensystem ermöglicht hierbei ein nahezu geräuschloses Gleiten der Fensterfronten. Die Flügelprofile verschwinden im Grundrahmen, der umlaufend in der Wand eingelassen ist. So entstehen profillose und barrierefreie Übergänge vom Glas zu Boden, Wand und Decke. Eine mitlaufende Abdeckschiene aus Aluminium bietet ein Maximum an Wohnkomfort.

Verschlüsse

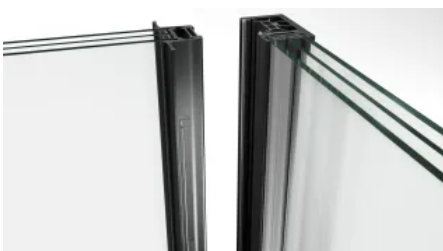
Das Öffnen und Schließen der burckhardt's glide Schiebeelemente ist komfortabel, einfach und sicher zu handhaben. Das Design der hochwertigen Griffe passt sich bei allen Verschlussvarianten optimal an die klare Formsprache der filigranen Mittelprofile an. Ob Schiebeelement oder Festverglasung – durch die designorientierte und funktionale Konstruktion lässt sich mit der gleichen Ansichtsbreite der Mittelprofile von nur 38 mm eine reine und puristische Gesamtoptik erreichen.



Randverschluss

Randverschluss

Der Randverschluss ist für die manuelle Bedienung von Schiebetüren vorgesehen, die an einer Seite an der Wand enden. Zum Öffnen wird ein Aluminiumgriff nach oben geschoben, der die Mehrfachverriegelung entriegelt. Eine durchgehende Griffleiste ermöglicht eine leichte und komfortable Bedienung der Schiebetür.



Ecköffnung

Ecköffnung

Die Ecköffnung ermöglicht freie Austrittsmöglichkeiten ohne störende Pfosten. Für die Nutzung muss die Öffnungsreihenfolge des 1. und 2. Flügels in der Planung definiert werden. Zum Öffnen wird ein Aluminiumgriff nach oben geschoben, der die Mehrfachverriegelung entriegelt. Eine durchgehende Griffleiste ermöglicht eine leichte und komfortable Bedienung der Schiebetür.



Stulpverschluss

Stulpverschluss

Der Stulpverschluss ermöglicht eine Öffnung von zwei Schiebeflügeln in der gleichen Ebene. Die durchlaufenden Aluminiumleisten ermöglichen eine komfortable Bedienung der Schiebetür. Die Entriegelung der Mehrfachverriegelung erfolgt durch einen kleinen Aluminiumgriff.

burckhardt's glide - Rahmenloses Schiebefenster

Aus der Serie Rahmenloses Schiebefenster-System von burckhardt's glide - das rahmenlose Fenster



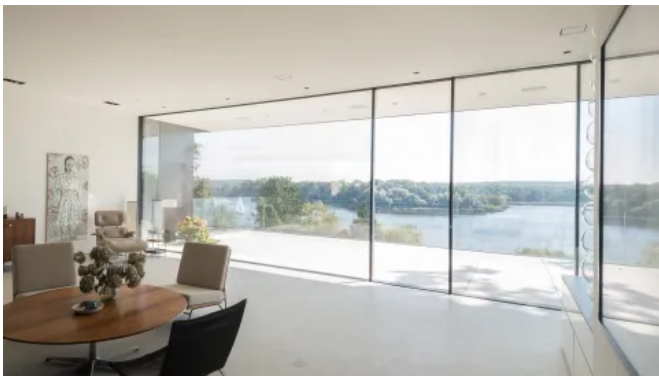
Verdeckter Mittelverschluss

Verdeckter Mittelverschluss

Der verdeckte Mittelverschluss ist besonders unauffällig und passt sich in das Gesamtbild der Schiebetüranlage ein. Es gibt keinen Unterschied zwischen Verschlussprofil und festem Pfostenprofil – alle Profile haben die gleiche Ansichtsbreite. Die Bedienung des verdeckten Mittelverschlusses erfolgt durch eine Griffmuschel. Dieser Verschluss kann zusätzlich mit einem Kantenriegel ausgestattet werden.

Weitere Informationen zu [burckhardt's glide | Verschlüsse](#)

Automation



- Ecklösungen
- Ansteuerung über Taster oder Smart Home möglich

Weitere Informationen zu [burckhardt's glide | Automation](#)

burckhardt's glide automatisierte Lösungen bieten durch einen intelligenten Schiebetürantrieb den höchsten Standard hinsichtlich Bedienfreundlichkeit und Komfort. Durch die minimalen Abmessungen lässt sich der Elektroantrieb nahezu unsichtbar im Blendrahmenprofil integrieren.

So lassen sich raumhohe Schiebeelemente bequem in das hauseigene Smart-Home-System integrieren und per Tablet oder Smartphone nach individuellen Wünschen öffnen und schließen.

- ISA Antrieb "Intelligenter Schiebetür-Antrieb"
- BUS-Fähig
- Teleskopantrieb
- Lüftungsstellung mit Zeitprogrammierung

Sicherheit

burckhardt's glide gewährleistet Sicherheit und Schutz auf höchstem Niveau. Durch die stabile Rahmengrundkonstruktion und zusätzliche mechanische und elektronische Sicherheitskomponenten wird ein Höchstmaß an Objekt- und Personenschutz geboten.

Weltweit lässt sich entspannt der Status des rahmenlosen Schiebefenster über das Smart-Home-System überprüfen und bedienen. Sollte die Positions- oder Verschlussüberwachung einen Alarm auslösen, informiert die dazugehörige App.

Mechanische Komponenten (optional)

- RC2 | RC3 geprüft
- Verriegelte Lüftungsstellung
- Sicherheitsgläser/Durchschusshemmende Gläser
- Mehrpunktverriegelung
- Aushebesicherung



burckhardt's glide - Rahmenloses Schiebefenster

Aus der Serie Rahmenloses Schiebefenster-System von burckhardt's glide - das rahmenlose Fenster

Elektronische Komponenten (optional)

- Positionsüberwachung der Schiebeflügel
- Verschlussüberwachung
- Glasbruchsensoren
- Überwachungskomponenten in Verbindung mit einer Alarmanlage

Weitere Informationen zu [burckhardt's glide | Sicherheit](#)

Ausstattungsmöglichkeiten



©Christoph Kraneburg

Weitere Informationen zu [burckhardt's glide | Ausstattungsmöglichkeiten](#)

Mehr Raum für Komfort, Sicherheit und Design. Damit am Ende alles perfekt wird und eine Einheit ergibt, bietet das Systemzubehör eine Fülle von Ausstattungsmöglichkeiten an – genau abgestimmt auf das Architekturkonzept.

- Sonnenschutz: Screen | Raffstore | Rollläden
- Schienenfüller
- Schiebetür mit Profil-Schließzylinder für Zugang von außen
- Insektenschutz
- Ganzglasgeländer als Absturzsicherung
- Integrierte Dreh-Kipp-Fenster
- Integrierter Lüftungsflügel für Nachtauskühlung

Hurricane

burckhardt's glide Schiebefenster haben den Hurricane-Test in den USA bestanden: Bezüglich Statik und Dichtigkeit einen der anspruchsvollsten Tests, dem ein Fenstersystem unterzogen werden kann.

Das Fenstersystem durchläuft mehrere Qualitätsprüfungen. So wird z. B. bei den Testdurchläufen Sog und Druck simuliert, der bei Gebäuden in extremen Sturmzonen entsteht. Hierbei wird das Fenster auf Luft- und Wassereintritt getestet. Außerdem werden Fensterrahmen und Verglasung intensiv beregnet sowie mit Holzmasten beschossen, um Hurricane-Ereignisse zu simulieren.



burckhardt's glide - Rahmenloses Schiebefenster

Aus der Serie Rahmenloses Schiebefenster-System von burckhardt's glide - das rahmenlose Fenster

Energieeffizienz



- Fiberglas-Profil besteht ausschließlich aus Isolationsmaterial (Verbundwerkstoff)
- Geprüfter U_f -Wert = 0,9 W/m²K
- Bedeutend günstigere Ökobilanz als Aluminium
- Ökobilanz plus hervorragenden U_f -Wert = weniger Klimagasemissionen
- Profile vollkommen recyclebar
- Nachhaltige Senkung des Heizenergiebedarfs
- Wertsteigerung der Immobilie

Weitere Informationen zu [burckhardt's glide](#) | [Energieeffizienz](#)

Energieeffizienz

Moderne Architektur ist nur dann wirklich modern, wenn sie ästhetische Gesichtspunkte und ein nachhaltiges Energiekonzept vereint. Die für den Wärmedämmwert entscheidenden Profile bestehen durchlaufend aus Isolationsmaterial, und ergeben einen Rahmenisolationswert von $U_f = 0,9$ W/mK. Durch die Dreifachverglasung werden ausgezeichnete U_w -Werte erreicht. Das schützt vor Überhitzung im Sommer und spart Energie im Winter.

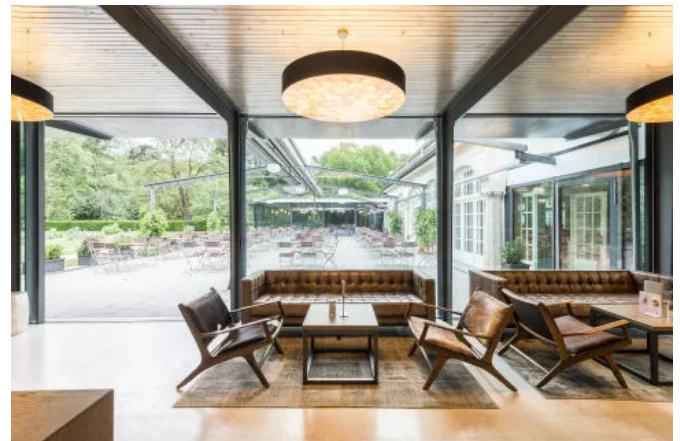
- Bestmöglicher Wärmedämmwert, U_w -Wert unter 0,8 W/m²K möglich
- MINERGIE-P-zertifiziert
- 3-fach Verglasung

Referenzen

Diverse Architekturprojekte



burckhardt's glide | BOTAG



burckhardt's glide | BOTAG

Planungsrelevante Informationen zu über 400.000 Bau-, Ausstattungs- und Einrichtungsprodukten.

burckhardt's glide - Rahmenloses Schiebefenster

Aus der Serie Rahmenloses Schiebefenster-System von burckhardt's glide - das rahmenlose Fenster



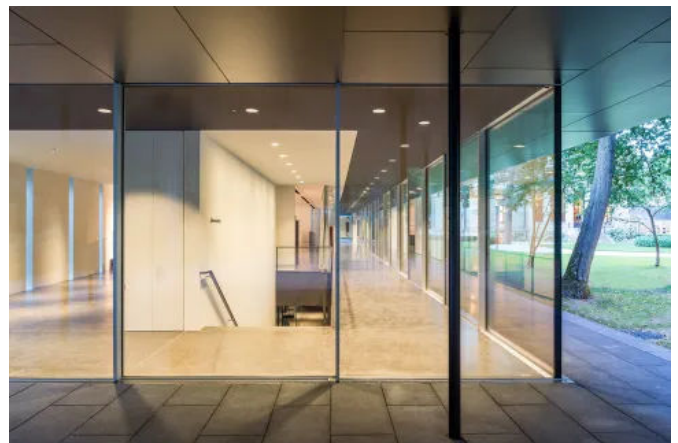
burckhardt's glide | HUCHLER



burckhardt's glide | HUCHLER



burckhardt's glide | RWM



burckhardt's glide | RWM



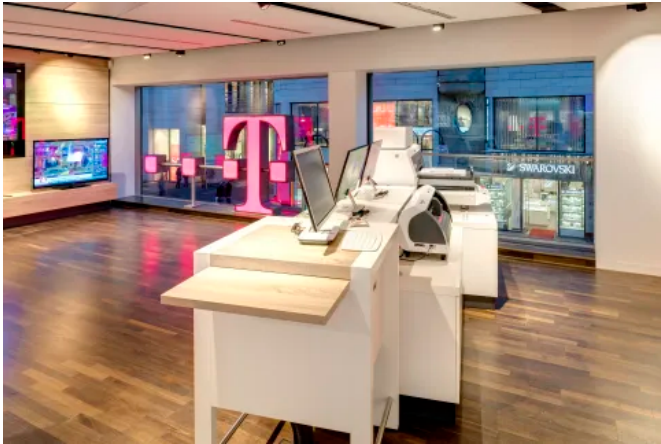
burckhardt's glide | SCHLOSS



burckhardt's glide | SCHLOSS

burckhardt's glide - Rahmenloses Schiebefenster

Aus der Serie Rahmenloses Schiebefenster-System von burckhardt's glide - das rahmenlose Fenster



burckhardt's glide | TELEKOM



burckhardt's glide | TELEKOM

Burckhardt Metall Glas GmbH

Absender

Am Kirchhorster See 3
30916 Isernhagen
Deutschland

Tel. +49 5136 92335-0

info@burckhardts.de, www.burckhardts.de

Datum:

Per Fax

Per Brief

Für meine Notizen

Bitte nehmen Sie mit mir Kontakt auf und vereinbaren Sie einen Termin mit mir.

Bitte übersenden Sie mir für Ihre Produkte das aktuelle Katalogmaterial.

Bitte übersenden Sie mir für Ihre Produkte ausführliche Planungsunterlagen.

Anfrage zur Produktserie „Rahmenloses Schiebefenster-System“

Mitteilung: