

## Fassade: Riemchen

Von Vandersanden



Vandersanden

Unter den Eichen 13

31226 Peine

Deutschland

Tel.: +49 5171 8016520

[verkauf@vandersanden.com](mailto:verkauf@vandersanden.com)

[www.vandersanden.com/de-de](http://www.vandersanden.com/de-de)

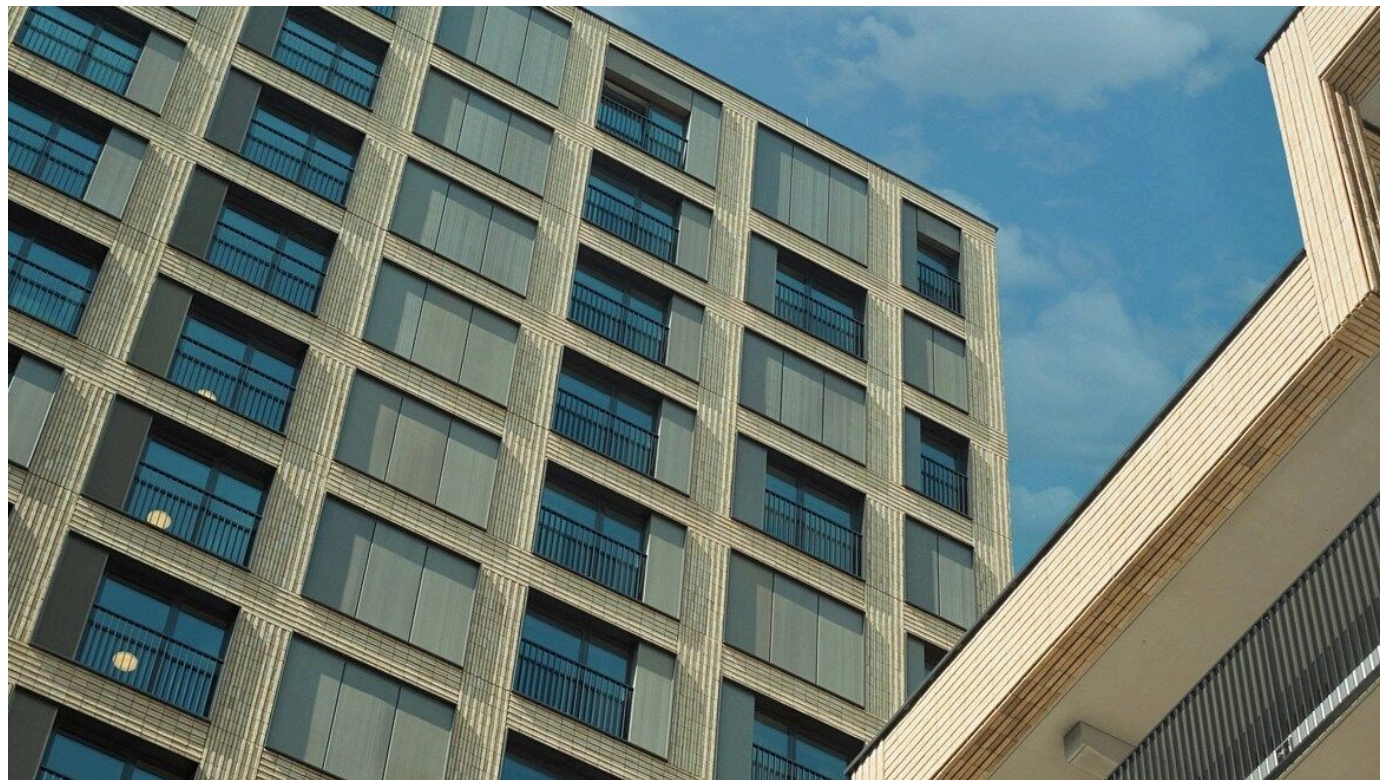
Riemchen sind ein sehr gut geeignetes Gestaltungsmaterial, um vorhandene Fassaden optisch aufzuwerten oder trotz Wärmedämmung ein Maximum an nutzbarer Innenraumfläche zu erzielen. Da ihre Produktion weniger Rohstoffe und Energie erfordert, sind Riemchen ein nachhaltiges Bauprodukt.

Riemchen stehen in ebenso großer Auswahl an Farben, Formaten und Oberflächenstrukturen zur Verfügung wie klassische Verblender.

- Strangpress-Klinkerriemchen
- Wasserstrich- und Handform-ECO-Riemchen
- klassische, aus ganzen Steinen geschnittene Ziegelriemchen

## Riemchen / Fassadensysteme

Aus der Serie Fassade: Riemchen von Vandersanden



Riemchen eignen sind besonders zur Renovierung von Fassaden und zur Verkleidung von Innenwänden.

### Teil 1: Riemchen

#### Eigenschaften von Riemchen

Riemchen sind  $\pm 2$  cm dicke Scheiben der Originalziegel und besitzen deshalb dieselben Eigenschaften wie die Fassadensteine nach der belgischen Benor- und europäischen CE-Norm. Sie haben ein sehr geringes Gewicht und lassen sich einfach verarbeiten.

Riemchen eignen sich für vielfältige Einsatzmöglichkeiten und können jeder Wand ein anspruchsvolles Ambiente verleihen – egal ob außen oder innen.



Das Angebot von Vandersanden umfasst Strangpress-Klinkerriemchen, Wasserstrich- und Handform-ECO-Riemchen sowie klassische, aus ganzen Steinen geschnittene Ziegelriemchen.

Wasserstrich- und Handform-ECO-Riemchen werden bei Vandersanden bereits in speziellen Formen als Endprodukt verarbeitet und gebrannt. Die Produktion von ECO-Riemchen sowie von Strangpress-Klinkerriemchen spart erhebliche Mengen an Rohstoffen und Energie, zugleich entsteht gegenüber geschnittenen Riemchen kein weiterer Abfall.

#### Herstellungsverfahren

Bei gleichen Materialeigenschaften bieten Riemchen gegenüber klassischen Vormauerziegeln vielfältige Vorteile. Lediglich maximal 2 cm dick, reduziert der Einsatz von Riemchen sowohl die Transportkosten als auch den Flächenbedarf für die Lagerung auf der Baustelle.

## Riemchen / Fassadensysteme

Aus der Serie Fassade: Riemchen von Vandersanden

Riemchen lassen sich einfach und schnell auf nahezu beliebigen Untergründen verlegen oder bereits als vorgefertigte Fassadenelemente industriell verarbeiten. Nahezu jede Art von Fassadenziegel aus dem Sortiment von Vandersanden ist auch als Riemchen erhältlich, sodass im Ergebnis eine identische optische Wirkung erzielt werden kann.



Riemchen



Winkelriemchen



Horizontales Eckriemchen



Oberflächenriemchen

Riemchen unterscheiden sich je nach Herstellungsverfahren vor allem hinsichtlich ihrer Oberflächenstruktur: Handform-Riemchen mit rauer und genarbter Oberfläche, Strangpress-Klinkerriemchen mit glatter Oberfläche sowie Wasserstrich-Riemchen mit einer Oberfläche aus feinen Linien.

Durch Abschneiden der Sichtseiten können praktisch alle Verblender aus dem Sortiment von Vandersanden auch zu Ziegelriemchen verarbeitet werden. Zusätzlich bietet Vandersanden die insbesondere für anspruchsvolle Architekturprojekte geeignete Wasserstrich-Riemchen in großer Auswahl auch direkt als ECO-Riemchen an.

### Formate

#### Klinkerriemchen / Geschnittene Riemchen:

- Normalformat: +/- 240 x 20 x 70 mm
- Modulformat 50: ± 190 x 20 x 50 mm
- Waalformat: ± 210 x 20 x 50 mm
- Modulformat 65: ± 190 x 20 x 65 mm
- Dikformat: +/- 210 x 20 x 65 mm

#### Sonstige ECO-Riemchen:

- Waalformat: ± 210 x 20 x 50 mm
- Dikformat: +/- 210 x 20 x 65 mm
- Bundesdünnformat +/- 240 x 20 x 52 mm

### Fassadensysteme

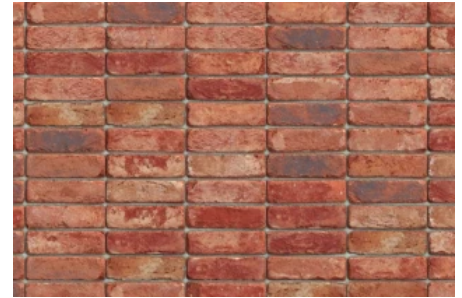
Riemchen können auf allen gängigen Fassadensystemen verlegt und in Kombination mit WDV-Systemen eingesetzt werden. Darüber hinaus hat Vandersanden für den industriellen Einsatz RoboBrick® entwickelt, eine maßgeschneiderte Gesamtlösung für die automatische Bestückung vorgefertigter Fassadenelemente. Aufgrund der geringeren Materialstärke gegenüber klassischen Vormauerziegeln, führt die Verwendung von Riemchen je nach Wandkonstruktion bei gleicher Objektgrundfläche auch zu einer Vergrößerung der nutzbaren Innenraumfläche.

## Riemchen / Fassadensysteme

Aus der Serie Fassade: Riemchen von Vandersanden

### Farben, Fugen & Texturen

Neben der Farbe und dem Format des gewählten Riemchens, wird die optische Wirkung einer Fassade wesentlich von der jeweiligen Oberflächenstruktur und der Fugenfarbe bestimmt. Um sich auf einfache Weise einen Eindruck über die vielfältigen Gestaltungsmöglichkeiten zu verschaffen, steht mit dem kostenlosen [Online-Texturgenerator](#) von Vandersanden ein praktisches Hilfsmittel zur Verfügung.



### Objektreferenzen



KiTa, Hamburg



Hotelkomplex, Hamburg

Vandersanden

Absender

Unter den Eichen 13  
31226 Peine  
Deutschland

Tel. +49 5171 8016520

[verkauf@vandersanden.com](mailto:verkauf@vandersanden.com), [www.vandersanden.com/de-de](http://www.vandersanden.com/de-de)

Datum:

Per Fax

Per Brief

Für meine Notizen

Bitte nehmen Sie mit mir Kontakt auf und vereinbaren Sie einen Termin mit mir.

Bitte übersenden Sie mir für Ihre Produkte das aktuelle Katalogmaterial.

Bitte übersenden Sie mir für Ihre Produkte ausführliche Planungsunterlagen.

Anfrage zur Produktserie „Fassade: Riemchen“

Mitteilung: