

## Rockpanel Fassadenbekleidungen aus natürlichem Basalt

Von Rockpanel



ROCKWOOL B.V. / Rockpanel

Rockwoolstr. 37-41

45966 Gladbeck

Deutschland

Tel.: +49 2043 9889010

info@rockpanel.de

www.rockpanel.de

### Rockpanel Fassadenbekleidungen aus natürlichem Basalt

Rockpanel Fassadenplatten werden aus Basaltstein hergestellt und primär als Fassadenbekleidung in hinterlüfteten Konstruktionen eingesetzt. Die robusten und leicht zu verarbeitenden Platten eignen sich auch für Detaillösungen rund um Dach, Decken, Eingänge und Ausfachungen.

- **Gestaltungsfreiheit**
  - Mehr als 200 Farben und Designs
  - Individuelle Lösungen
  - Biegen und Wölben
  - Schmale Fugen
- **Verarbeitungsvorteile**
  - Leichtgewichtig
  - Bearbeitung mit Standardwerkzeug
  - Keine Kantenbehandlung nötig
  - Formbeständig
- **Langlebigkeit**
  - Farb- und UV-beständig
  - Feuchtigkeitsunempfindlich
  - Geringe thermische Ausdehnung
  - Wartungsarm
  - Schmutzabweisend
- **Brandsicherheit**
  - Kaum brennbare Inhaltsstoffe
  - Baustoffklasse A2-s1,d0 in allen Designs
  - Kein brennendes Abtropfen
  - Frei von feuerhemmenden Zusätzen
- **Nachhaltigkeit**
  - Recyclebar
  - Natürlicher Rohstoff (Basalt)
  - ETA-bestätigte Lebensdauer von 50 Jahren (25 Jahre für Natural)
  - Wasserbasierte Beschichtung

## Rockpanel Fassadenbekleidungen aus natürlichem Basalt

Von Rockpanel

Rockpanel Fassadenplatten sind in vielfältigen Farben und Designs erhältlich.

- **Rockpanel Natur-Fassaden** im Form- und Farbspiel der Natur mit *Rockpanel Stones*, *Rockpanel Woods* und *Rockpanel Natural*
- **Rockpanel Designfassaden** für farbige Akzente und spezielle Oberflächeneffekte mit *Rockpanel Colours*, *Rockpanel Metals* und *Rockpanel Chameleon*
- **Individuelle Farben, Designs und Finishes** in Kombination mit individuellen Wünschen und Anforderungen ermöglicht *Rockpanel Premium*
- **Rockpanel Paneele** für Anwendungen an der Fassade mit *Rockpanel Lines<sup>2</sup>*
- **Rockpanel Bekleidungen** für Anwendungen rund ums Dach mit *Rockpanel Uni*

## Rockpanel Chameleon Fassadenplatten

Aus der Serie Rockpanel Fassadenbekleidungen aus natürlichem Basalt von Rockpanel



Rockpanel Chameleon Fassadenplatten verändern je nach Perspektive und Einfall des Sonnenlichts die Oberfläche. Die spezielle Kristalleffektschicht der Rockpanel Chameleon Hochglanzplatten erzeugt lebendige Farben mit dauerhaft geschützter Wirkung.

### Teil 1: Faszinierend anders.

**Rockpanel Chameleon. Faszinierend anders aus jeder Perspektive.**

Ein Blickfang, der sich stetig wandelt, aber immer auffällt und inspiriert. So oft der Blick auch auf das Gebäude fällt – die Farbigkeit von Rockpanel Chameleon wird nie dieselbe sein.

Je nach Perspektive und Einfall des Sonnenlichts verändert sich die Oberfläche der Rockpanel Chameleon Fassadentafeln. Die Platte mit Kristalleffektschicht ist in den Grundfarben Hellviolett/Hellbraun: Violett/Grün/Blau, Rot/Gold/Violett und Grün/Braun erhältlich.



Rockpanel Chameleon fordert aus jeder Perspektive die Sehgewohnheiten heraus.



## Rockpanel Chameleon Fassadenplatten

Aus der Serie Rockpanel Fassadenbekleidungen aus natürlichem Basalt von Rockpanel

### Rockpanel Chameleon auf einen Blick



Rockpanel Fassadenplatten können auf vielfältige Weise montiert werden.



Rockpanel Profile sind in nahezu allen RAL/NCS Farben passend zum gewählten Design erhältlich.

### Rockpanel Chameleon: Produkteigenschaften

- Gesamtlebensdauer von über 50 Jahren, ohne zu verrotten oder delaminieren
- Wartungsarm, geringe Gesamtbetriebskosten (TCO)
- Hohe Farbeständigkeit und UV-Beständigkeit
- Erhältlich in Euroklasse A2-s1, d0 – nicht brennbar
- Sicher für die Verwendung bei Hochhäusern und Hochrisikogebäuden in der Ausführung A2-s1, d0
- Extrem farbbeständig, ProtectPlus Beschichtung standardmäßig
- Feuchtigkeitsunempfindlich und formstabil
- Ohne Kantenbehandlung sicher bis auf 20 mm über Bodenhöhe verwendbar
- Standard mit ProtectPlus Beschichtung, Graffiti kann leicht entfernt werden

Mehr dazu: [Rockpanel Chameleon](#) | [Broschüre Rockpanel Chameleon](#)

### Rockpanel für Design-Fassaden

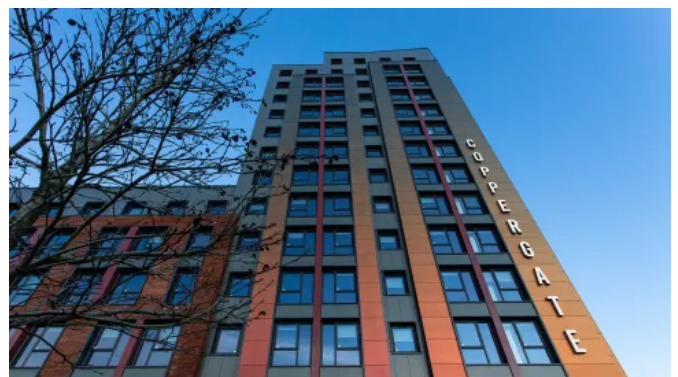
Rockpanel Design-Fassaden eröffnen mit Rockpanel Chameleon, Rockpanel Colours und Rockpanel Metals Freiheiten in Farbe, Fläche und Form zur Verwirklichung jeder Vision.

Mehr dazu: [Rockpanel Sortimentsbroschüre](#)

### Teil 1: Brandschutz für die Zukunft



Eine hinterlüftete Fassade mit Rockpanel A2 Fassadenplatten erhöht die Brandsicherheit des Gebäudes.



Rockpanel A2 Fassadenplatten sind geeignet, wenn eine hohe Brandsicherheit wünschenswert oder vorgeschrieben ist.

## Rockpanel Chameleon Fassadenplatten

Aus der Serie Rockpanel Fassadenbekleidungen aus natürlichem Basalt von Rockpanel

### Brandsichere Fassadenverkleidungen

Eine hinterlüfteten Fassade mit nicht brennbaren Baustoffen kann die Brandsicherheit der Fassade und des Gebäudes steigern. Mit nichtbrennbaren Dämmstoffen wie ROCKWOOL Steinwolle-Dämmplatten und nichtbrennbaren Fassadenbekleidungen wie Rockpanel Fassadenplatten der Brandschutzklasse A2 müssen keine Kompromisse bei Design und Brandschutz eingegangen werden.

### Sichere Sanierung

Der Einsatz nicht brennbarer Materialien für Fassaden von Hochhäusern, Hochrisikogebäuden als auch für Fassaden von Gebäuden von mittlerer und geringer Höhe ist ein Beitrag zur Zukunftssicherung eines Gebäudes – schließlich kann sich seine Nutzung jederzeit ändern.

Mehr dazu: [Rockpanel A2](#) | Rockpanel Brandschutzbroschüre

### Teil 1: Rockcycle® Rockpanel Recycling-Service



Rockpanel Fassadenbekleidungen werden aus Vulkangestein in Kombination mit Recyclingmaterial hergestellt.

### Natürliche Herkunft. Natürlich recycelbar.

Mit der Entscheidung für den Rockpanel Recycling-Service Rockcycle® bei Neubau- und Sanierungsprojekten lässt sich ein einfacher Beitrag zur Kreislaufwirtschaft leisten. Abfall wird vermieden und der Verbrauch primärer Rohstoffe gesenkt.

Nach der Aufbereitung der Rockpanel-Reste in der Rockpanel Recyclingfabrik fließen diese in die Produktion neuer Produkte aus Steinwolle ein. Rockpanel Steinwollprodukte bestehen bis zu 50% aus recyceltem Material.

Der Customer Service kümmert sich um das Sammeln und Transportieren der sortenreinen, trockenen Produkte zur Weiterverarbeitung.

Mehr dazu: [Rockcycle® Rockpanel Recycling-Service](#)

ROCKWOOL B.V. / Rockpanel

Absender

Rockwoolstr. 37-41  
45966 Gladbeck  
Deutschland

Tel. +49 2043 9889010

[info@rockpanel.de](mailto:info@rockpanel.de), [www.rockpanel.de](http://www.rockpanel.de)

Datum:

Per Fax

Per Brief

Für meine Notizen

Bitte nehmen Sie mit mir Kontakt auf und vereinbaren Sie einen Termin mit mir.

Bitte übersenden Sie mir für Ihre Produkte das aktuelle Katalogmaterial.

Bitte übersenden Sie mir für Ihre Produkte ausführliche Planungsunterlagen.

Anfrage zur Produktserie „Rockpanel Fassadenbekleidungen aus natürlichem Basalt“

Mitteilung: