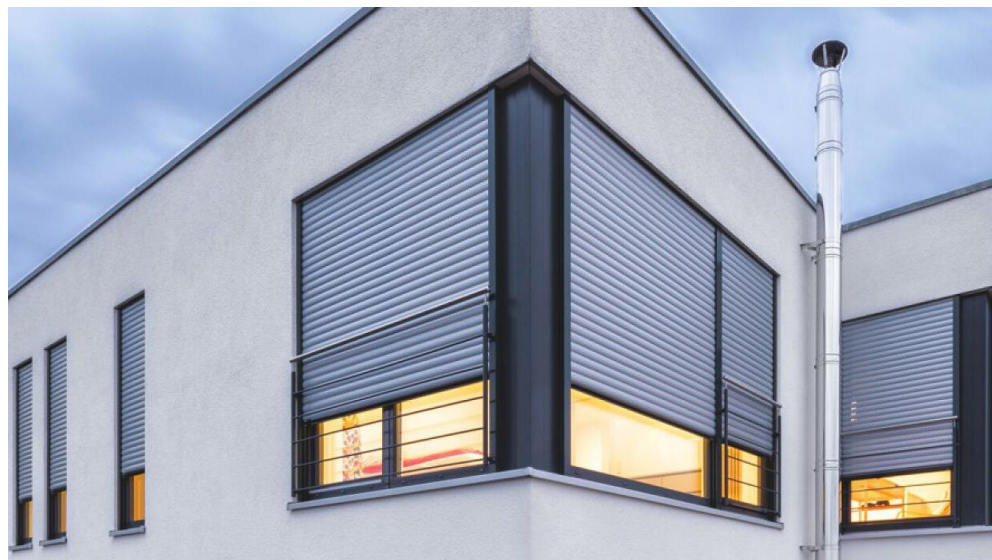


## ROMA Aufsatzrollladen

Von ROMA



ROMA KG Architektenberatung

Ostpreußenstr. 9

89331 Burgau

Deutschland

Tel.: +49 8222 4000-377

Fax: +49 8222 4000-50

architektenberatung@roma.de

www.roma.de

ROMA Aufsatzrollladensysteme werden auf das Fenster montiert und mit diesem zusammen in die Öffnung gebaut. Eine Bauweise, deren Vorteile sich besonders bei der Wärmedämmung zeigen. Aufgrund der Gestaltungsfreiheit und der Investitionssicherheit werden diese Systeme gleichermaßen im Objekt- sowie im Privatbau eingesetzt. Man unterscheidet zwischen Elementen aus Kunststoff mit Styropor-Dämmschale innen und Elementen aus PUR-Hartschaum. Beide Rollladenarten zeichnen sich durch beste Wärmedämmwerte aus. Darüber hinaus kann ein Insektenschutzgitter integriert werden (nicht bei RA.2) sowie auf Motorantrieb oder Funk- bzw. Smart Home-Steuerung nachgerüstet werden.

ROMA Aufsatzrollladen werden zu 100 % in Deutschland produziert.

### ROMA Aufsatzrollladen gibt es in folgenden Ausführungen:

- PURO 2: ein Kastensystem aus Polyurethan-Hartschaum mit innenliegender Revision für optimale Wärmedämmwerte
- PURO 2.XR: ein Kastensystem aus Polyurethan-Hartschaum mit außenliegender Revision für optimale Wärmedämmwerte

### Produkteigenschaften:

- Außen- und innenliegende Revisionsöffnung für schnellen Zugang bei Reparaturen
- Beste Wärmedämmwerte aufgrund hochdämmender Materialien
- Optimaler Wärmeschutz bei geschlossenen Rollladen trägt zur Verbesserung der Wärmedämmung um bis zu 20 % bei
- ALUMINO Rollladenprofile mit Schaumfüllung, äußerst beständig gegen UV-Licht, Hitze, Kälte und Regen; Deckbreiten 34, 37, 44, 52 und 55 mm
- ALUMINO protect Rollladenprofile, besonders stabil ausgeschäumt für verbesserte Einbruchhemmung; Deckbreiten 37 und 52 mm
- Kunststoff Rollladenprofile; K37 und K14/53
- Gestaltung von Kasten, Führungsschienen, Endstab, Endleiste und Fallstab mit der ROMA Farbkollektion

## ROMA Aufsatzsysteme

Aus der Serie ROMA Aufsatzrollladen von ROMA



ROMA Aufsatzsysteme integrieren sich nahtlos in die Fassade. Die Montage erfolgt zusammen mit dem Fenster, die ROMA Aufsatzsysteme passen auf alle gängigen Fenstertypen und Hersteller. ROMA bietet sowohl sichtbare als auch unsichtbare Aufsatzrollladensysteme an. Die wärmegeprägten Kästen und die Führungsschienen sind in vielen Farben erhältlich. Darüber hinaus können Insektenschutzgitter integriert werden.

## ROMA Aufsatzsysteme

Aus der Serie ROMA Aufsatzrollladen von ROMA

### Teil 1: ROMA Aufsatzrollladen

#### Die verschiedenen Systeme



**PURO 2** | Aufsatzrollladen aus PUR-Hartschaum (Revision innen)



**PURO 2.XR** | Aufsatzrollladen aus PUR-Hartschaum (Revision außen)

#### Systemübergreifende Merkmale



#### Material und Konstruktion

- **Rolladenprofile:**
  - Aluminium:

- **Steuerung:**
  - Einzel-, Gruppen-, Raum-, Etagen- bzw. Fassadensteuerung
- **Sonnenwächter**

## ROMA Aufsatzsysteme

Aus der Serie ROMA Aufsatzrollladen von ROMA

- ALUMINO® 34, ALUMINO® 37 + ALUMINO® 37 protect,  
ALUMINO® 44, ALUMINO® 52 + ALUMINO® 52 protect, ALUMINO® 55
- **Kunststoff:**  
K37, K14/53
- **Antriebsarten:**  
Gurt, Akkupufferung, Kurbel, Motor, Solarantrieb, Funksteuerung
- **Absturzicherung**
- **Insektenschutzgitter**
- **Montageart:**  
zusammen mit dem Fenster
- **Gute Wärme- und Schalldämmeigenschaften**

### Weiterführende Informationen

ROMA Kompendium für umfangreiche technische Informationen und Planungsunterlagen.

### Rollladenprofile

Ein Rollladen ist extremsten Witterungsbedingungen ausgesetzt. Sommerhitze oder Frost. Die Konstruktion und das Material der Rollladen sind somit ausschlaggebend.

Die ROMA ALUMINO Baureihe wurde speziell für einen langen Gebrauch entwickelt. Aluminium ist korrosionsbeständig und zu 100 % recycelbar. Der geschäumte Kern verbessert zusätzlich die Festigkeit der Profile. Alle Aluminiumprofile von ROMA sind doppelwandig und auf Langlebigkeit ausgelegt.



### ALUMINO

Rollgeformtes, doppelwandiges Aluminiumprofil mit Schäumung und Coil-Coating; lieferbar mit oder ohne Luft-/Lüftungsschlitze

## ROMA Aufsatzsysteme

Aus der Serie ROMA Aufsatzrollladen von ROMA



### ALUMINO\_protect

Rollgeformtes, doppelwandiges Aluminiumprofil mit spezieller Schäumung und Coil-Coating; lieferbar mit oder ohne Luft-/Lüftungsschlitze

## ROMA Aufsatzsysteme

Aus der Serie ROMA Aufsatzrollladen von ROMA



### Kunststoff

Extrudiertes Kunststoff-Hohlkammerprofil; lieferbar mit oder ohne Luft-/Lüftungsschlitze

### Teil 1: Farben

Profilfarben | Systemfarben



## ROMA Aufsatzsysteme

Aus der Serie ROMA Aufsatzrollladen von ROMA



### Farb-Harmonie

7 harmonische Farbtöne in 2 Oberflächen; matt Feinstruktur hochwetterfest\* (Standard) und matt glatt (optional)



### Farb-Trend

42 Farbtöne in 2 Oberflächen; matt Feinstruktur hochwetterfest\* (Standard) und matt glatt (optional)



### Profilfarben

Beim Behang stehen eine Vielzahl an Farben und Kombinationsmöglichkeiten zur Wahl: Je nach Profilarart bis zu 16 Standardfarben.

### Systemfarben

Die ROMA Farbkollektion für Endstäbe, Endleisten, Fallstäbe, Führungsschienen und Kästen beinhaltet eine große Auswahl an Farben für hochwertige, beständige Oberflächen.

Für Aufsatzrollladen in Kunststoffbauweise sind zusätzlich zahlreiche Foliendekore für Kästen, Führungsschienen und Kunststoffteile lieferbar.

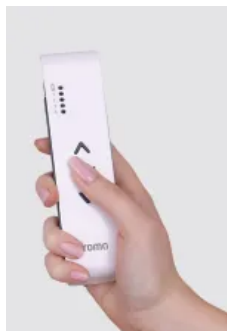
## Teil 1: Zubehör

### Bedienarten

ROMA bietet vielfältige Bedienmöglichkeiten: Von der klassischen Gurt- und Kurbelbedienung bis zur handlichen Funkfernbedienung. ROMA Elemente können in alle gängigen Steuerungen integriert werden.

## ROMA Aufsatzsysteme

Aus der Serie ROMA Aufsatzrollladen von ROMA



Funk



Motor



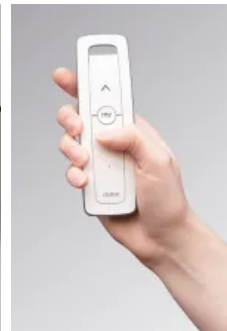
Gurt



Kurbel



Solar



Somfy Handsender Situot1

### Weitere Informationen

**ROMA Bedienarten**

### Weitere Extras



Integrierter Insektenschutz

#### Integrierbares Insektenschutzgitter

Das vollintegrierte Insektenschutzgitter sperrt lästige Insekten aus. Wenn es tagsüber oder in der kalten Jahreszeit nicht mehr gebraucht wird, verschwindet das reißfeste und hochtransparente Gewebe vollständig im Rollladenkasten. Viele ROMA Rollladen können mit Insektenschutz ausgestattet werden - auch nachträglich.



ROMA KG Architektenberatung

Absender

Ostproußenstr. 9  
89331 Burgau  
Deutschland

Tel. +49 8222 4000-377, Fax +49 8222 4000-50  
[architektenberatung@roma.de](mailto:architektenberatung@roma.de), [www.roma.de](http://www.roma.de)

Datum:

Per Fax

Per Brief

Für meine Notizen

Bitte nehmen Sie mit mir Kontakt auf und vereinbaren Sie einen Termin mit mir.

Bitte übersenden Sie mir für Ihre Produkte das aktuelle Katalogmaterial.

Bitte übersenden Sie mir für Ihre Produkte ausführliche Planungsunterlagen.

Anfrage zur Produktserie „ROMA Aufsatzrollladen“

Mitteilung: