

Entwässerungssysteme für den Außenbereich

Von Dallmer

DALLMER



Dallmer GmbH + Co. KG
Wiebelsheidestr. 25
59757 Arnsberg
Deutschland

Tel.: +49 2932 9616-0
Fax: +49 2932 9616-222

info@dallmer.de
www.dallmer.de

Dallmer bietet für die Entwässerung von Außenbereichen wie Flachdächer, Balkone, Terrassen, Hof- und Parkdeckflächen ein umfangreiches Programm an, das den vielfältigen Anforderungen an eine funktionierende Entwässerung gerecht wird.

Entwässerungssysteme

Das **Dachentwässerungsprogramm** umfasst:

- Abläufe für die Freispiegelentwässerung und Notentwässerungen
- SuperDrain Dachabläufe für Druckrohrentwässerung und Notentwässerungssystem
- Sanierungsdachabläufe für die Flachdachsanierung
- Balkonabläufe, Terrassenabläufe

Für die Befestigung der Abdichtungsfolien bietet Dallmer verschiedene Möglichkeiten:

- Schraubflanschausführungen, zur Befestigung polymerer Dachdichtungsbahnen
- Dallbit-Ausführungen, mit einer werkseitig aufgeschweißten Bitumenschweißbahn-Manschette
- PVC-Ausführungen, mit einem PVC-Flansch für PVC-Dichtungsbahnen
- FPO-Ausführungen, mit extra breitem Flansch zum Anschluss von FPO-Dachbahnen auf PE- oder PP-Basis

Balkon- und Terrassenabläufe basieren auf einem Modulsystem und sind in unterschiedlichen Anschlussvarianten, so auch für bituminöse Abdichtungen in DallBit-Ausführung lieferbar.

Regenwasserabläufe sind für den direkten Anschluss an außen liegende Fallrohre konzipiert und verfügen über eine frostsicherer Geruchssperre.

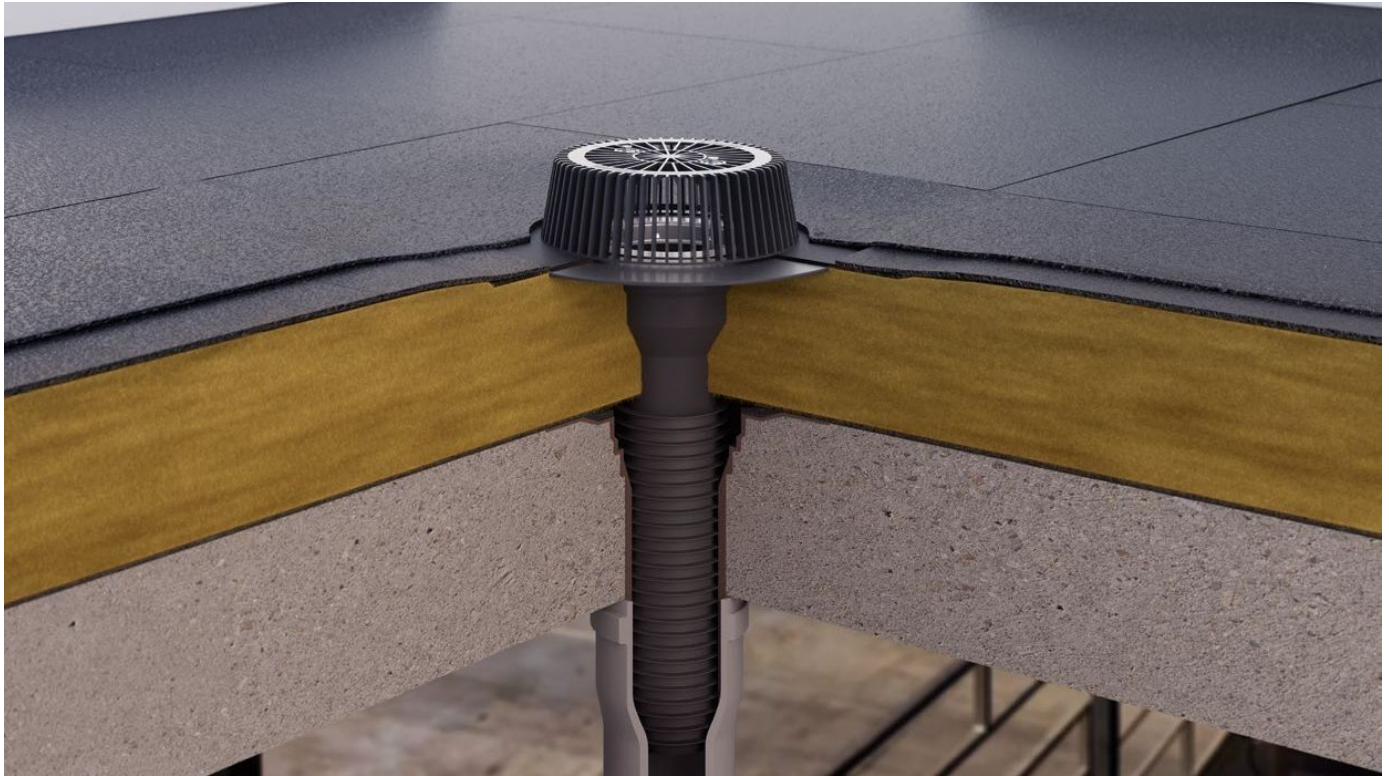
Parkdeckabläufe und Hofabläufe bewähren sich in allen frostgefährdeten Außenbereichen und Verkehrsflächen.

Besondere Brandschutzlösungen

Bei besonderen Brandschutzanforderungen, z. B. Einbau der Ablaufstellen in Betondächern, in Stahltrapezprofildachern oder Decken von Parkhäusern, bietet Dallmer baurechtlich zugelassene Systemlösungen mit speziellen Brandschutzelementen.

Sanierungs-Dachabläufe

Aus der Serie Entwässerungssysteme für den Außenbereich von Dallmer



Dallmer Sanierungsabläufe ermöglichen eine kostengünstige und schnelle Sanierung von Ablaufstellen auf dem Dach. Der alte Ablauf kann im Dachaufbau verbleiben, der Sanierungsablauf wird bis in den Stutzen des Altablaufs „durchgesteckt“.

Teil 1: Funktionsweise und Übersicht Sanierungs-Dachabläufe



Sanierungs-Dachabläufe

Aus der Serie Entwässerungssysteme für den Außenbereich von Dallmer



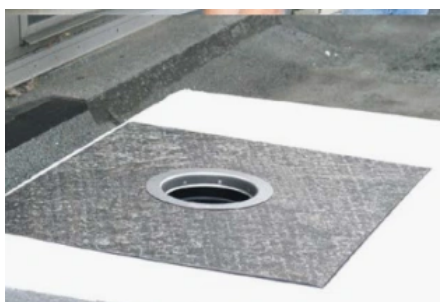
Sanierungsablauf 63 T

Dachablauf für den Einbau in Flachdächern aus Beton, Holz oder Stahltrapezblech.

Mit seiner Lippendichtung, die gleichzeitig zuverlässig vor Rückstau schützt, wird der Ablauf einfach durch das vorhandene Ablaufgehäuse „hindurchgesteckt“. Das bedeutet weniger Aufwand, da der alte Dachablauf nicht aufwendig entfernt werden muss. Die Sanierungsabläufe gibt es mit den verschiedenen Abdichtungsmöglichkeiten in den Dimensionen DN 70 - DN 150 für alle gängigen Dachabdichtungsmaterialien und in DallBit-Ausführung.

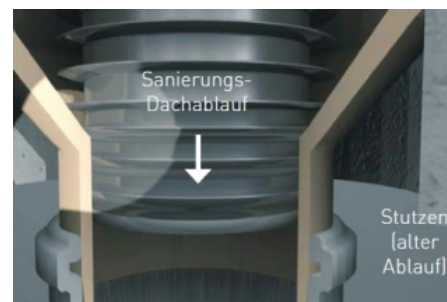


Der alte Dachablauf bleibt, der neue Sanierungsablauf wird einfach hindurchgesteckt, bis zum Stutzen des alten Ablaufs.



Die flexiblen Lippendichtungen sorgen für festen Halt und gleichen Unebenheiten im Altablauf aus. Gleichzeitig gewährleisten sie die erforderliche Rückstausicherheit.

Ein Edelstahl-Flanschring beim 63 T DallBit bietet Sicherheit gegen Windlast und verhindert das Lösen der Dachbahn vom Ablauf.



Der Sanierungs-Dachablauf 63 T passt in alle normgerechten Stutzen. Er kann eingesetzt werden, wenn eine Wärmedämmung mit Dachbahn oder nur die neue Dachbahn zur Sanierung verlegt wird.

Sanierungs-Dachabläufe

Aus der Serie Entwässerungssysteme für den Außenbereich von Dallmer

Sanierungs-Dachablauf (Beispiel)



Sanierungs-Dachablauf 63 T DallBit

- zum Einstecken in Dachabläufe/ Entwässerungsröhre DN 100
- mit angeformten Lippendichtungen und werkseitig aufgeschweißter Bitumenschweißbahn-Manschette 500 x 500 x 4,7 mm
- Lieferung mit Laubfangkorb und Bauschutzrost
- Ablaufleistung: 7,50 l/s (bei Anstauhöhe 35 mm)
- Rohrstutzen: d= 90 mm
- Aussenkante Dichtlippen: d = 108 mm
- Material: Polypropylen, UV-stabilisiert

Überblick Sanierungs-Dachabläufe

Dallmer GmbH + Co. KG

Absender

Wiebelsheidestr. 25
59757 Arnsberg
Deutschland

Tel. +49 2932 9616-0, Fax +49 2932 9616-222

info@dallmer.de, www.dallmer.de

Datum:

Per Fax

Per Brief

Für meine Notizen

Bitte nehmen Sie mit mir Kontakt auf und vereinbaren Sie einen Termin mit mir.

Bitte übersenden Sie mir für Ihre Produkte das aktuelle Katalogmaterial.

Bitte übersenden Sie mir für Ihre Produkte ausführliche Planungsunterlagen.

Anfrage zur Produktserie „Entwässerungssysteme für den Außenbereich“

Mitteilung: