

Schalungssysteme für Fundament, Sturz, Unterzug, Ringanker, Attika und Deckenrand

Von LohrElement

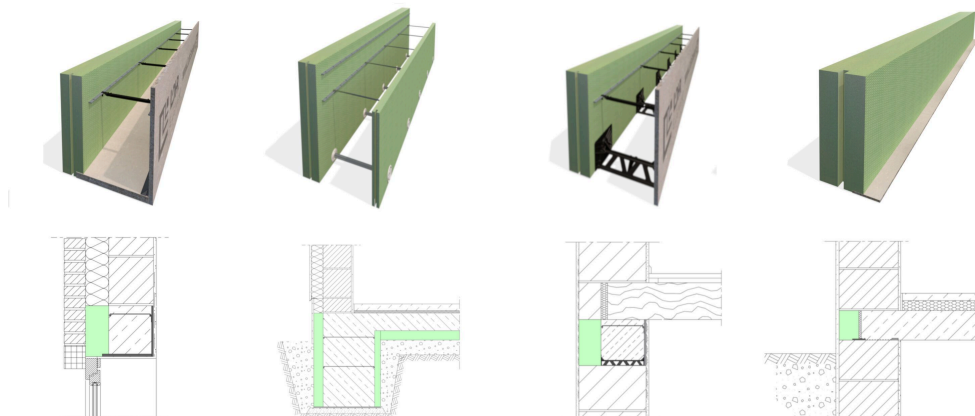


LohrElement GmbH

Würzburger Str. 35
97737 Gemünden
Deutschland

Tel.: +49 9351 80090
Fax: +49 9351 800910

info@lohrelement.de
www.lohrelement.de



Innovative Schalungssysteme für jede Anforderung

LohrSchalungssysteme stehen für verschiedene Anwendungen zur Verfügung und bieten im Vergleich zu konventionellen Schalungen verschiedene Vorteile wie u.a. Zeit- und Kostenersparnis.

Vorteile

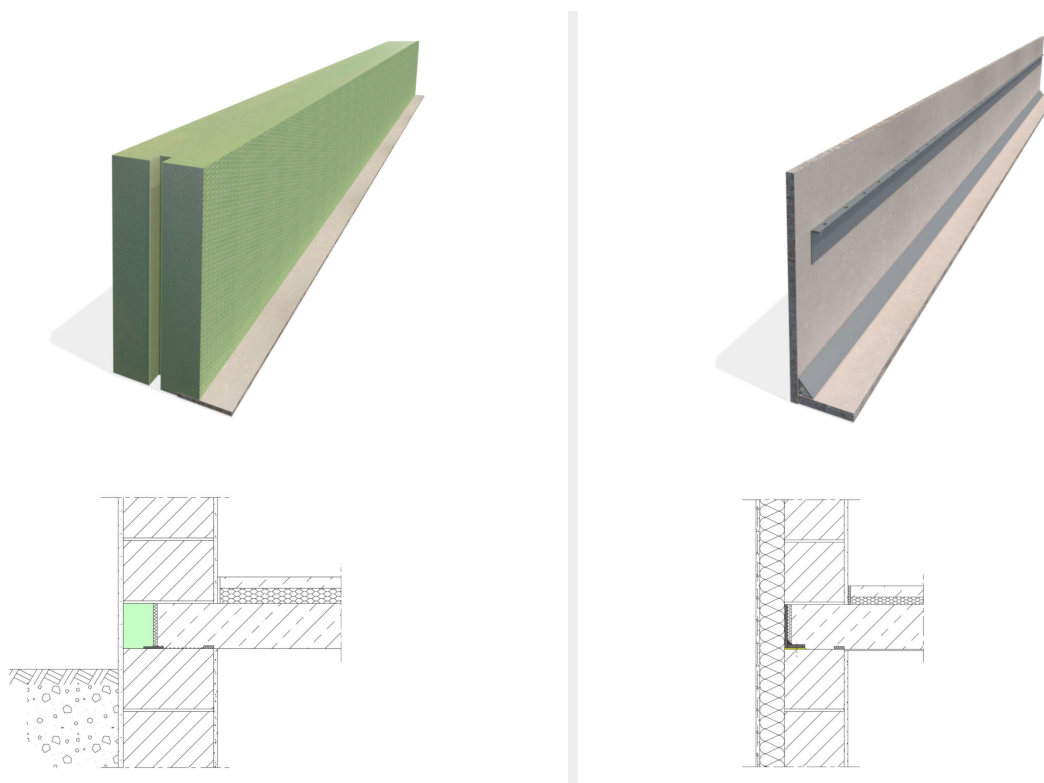
- **Verringerter Arbeitsaufwand:** Durch das Verbleiben der Schalung in der Konstruktion entfallen Ausschalen, Abtransport und Reinigung.
- Die original LohrSchalung® von LohrElement vereint **Schalen und Dämmen in einem Arbeitsgang.**
- **Zeit- und Kostenersparnis**
- Beitrag für zukunftssicheres, **nachhaltiges und umweltschonendes Bauen.**
- Die hohe Fertigungsqualität ermöglicht bei der Anwendung eine **schnelle und effiziente Arbeitsweise.**

Optimierte Lösungen für alle Einsatzgebiete

- Deckenrandschalungen
- Sturz- und Unterzugschalungen
- Ringanker und Ringbalkenschalungen
- Attikaschalungen
- Fundamentalschalungen
- gedämmte, individuell nach Maß gefertigten IsoLohr® Bodenplatte
- Speziallösungen für besondere Anforderungen

Schalungssysteme für die Deckenrandschalung

Aus der Serie Schalungssysteme für Fundament, Sturz, Unterzug, Ringanker, Attika und Deckenrand von LohrElement



Deckenrandschalung zum seitlichen Abschalen und Dämmen von Stahlbetondecken. Die Elemente werden einbaufertig in der statisch erforderlichen Höhe angeliefert.

Teil 1: Deckenrandschalungen

Vorteile

- ersetzt zeitaufwändiges Abmauern
- wärmedämmte Schalungselemente aus Styrodur®
- abstützungsfreie, selbsttragende Schalung
- einbaufertige Anlieferung
- hervorragende Putz- und Betonhaftung
- ein Vorhalten, Ausschalen, Säubern und Transport der Schalung
- Zwischenmaße möglich

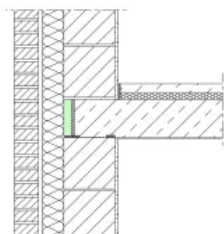
DF/S

Deckenrandschalung aus Dämmung in allen Dämmstoffstärken

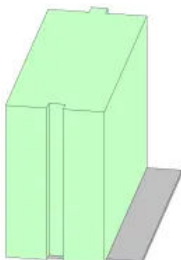
- **Elementlänge:** 2,38 m
- **Dämmstoff:** 35, 50, 60, 80, 100 oder 120 mm aus Styrodur® nach DIN EN 13164 gewaffelte Oberfläche; stirnseitig Nut- und Federverbindung
- **Plattenmaterial:** 10 mm bzw. 14 mm „mineralisch geb. Flachpressplatte“
- **Verlegeuntergrund:** alle Mauerwerksarten, Holz, Beton, Stahl (bei Verlegung auf Stahl Spezialkleber nötig!)

Schalungssysteme für die Deckenrandschalung

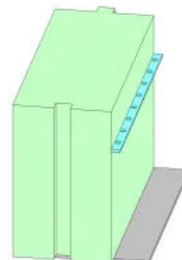
Aus der Serie Schalungssysteme für Fundament, Sturz, Unterzug, Ringanker, Attika und Deckenrand von LohrElement



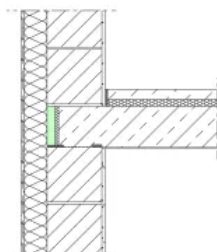
DF-50-Mehrschalige-Wandkonstruktion



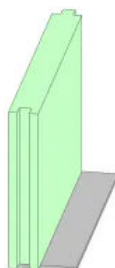
DF120



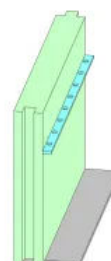
DF 120 A mit Ankerleister



S-35-WDVS-Wandkonstruktion



S 35



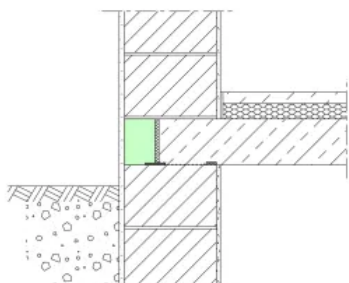
S 35 A mit Ankerleiste

DF / S

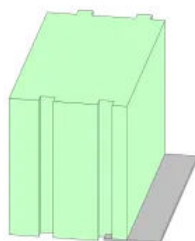
DFE

Deckenrandschalung wärmebrückenfrei mit eingefrästem Fuß

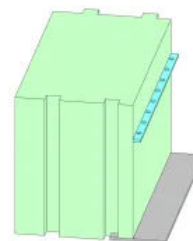
- **Elementlänge:** 2,38 m
- **Dämmstoff:** 35, 50, 60, 80, 100 oder 120 mm aus Styrodur® nach DIN EN 13164 gewaffelte Oberfläche; stirnseitig Nut- und Federverbindung
- **Plattenmaterial:** 10 mm bzw. 14 mm „mineralisch geb. Flachpressplatte“
- **Verlegeuntergrund:** alle Mauerwerksarten, Holz, Beton, Stahl (bei Verlegung auf Stahl Spezialkleber nötig!)



DFE - Monolitische-Wandkonstruktion



DFE 160



DFE 160 A mit Ankerleister

Weitere Informationen

DFE

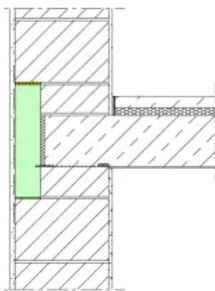
Schalungssysteme für die Deckenrandschalung

Aus der Serie Schalungssysteme für Fundament, Sturz, Unterzug, Ringanker, Attika und Deckenrand von LohrElement

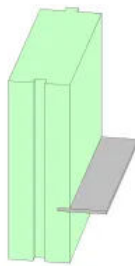
DW

Deckenrandschalung wärmebrückenfrei mit eingefrästem Fuß die unter- und über die Decke hinausragt

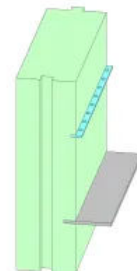
- **Elementlänge:** 2,38 m
- **Dämmstoff:** 35, 50, 60, 80, 100 oder 120 mm aus Styrodur® nach DIN EN 13164 gewaffelte Oberfläche; stirnseitig Nut- und Federverbindung
- **Plattenmaterial:** 10 mm bzw. 14 mm „mineralisch geb. Flachpressplatte“
- **Verlegeuntergrund:** alle Mauerwerksarten, Holz, Beton, Stahl (bei Verlegung auf Stahl Spezialkleber nötig!)



DW - Monolitische-Wandkonstruktion



DW 100



DW 100 A mit Ankerleiste

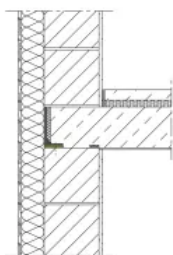
Weitere Informationen

DW

F / FA / FT

Deckenrandschalung aus mineralisch geb. Flachpressplatte ohne Anforderung an Wärmedämmung.

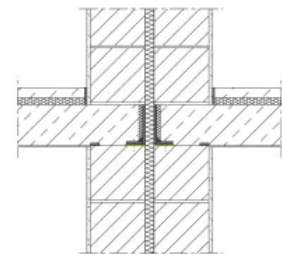
- **Elementlänge:** 2,38 m
- **Dämmstoff:** 35, 50, 60, 80, 100 oder 120 mm aus Styrodur® nach DIN EN 13164 gewaffelte Oberfläche; stirnseitig Nut- und Federverbindung
- **Plattenmaterial:** 10 mm bzw. 14 mm „mineralisch geb. Flachpressplatte“
- **Verlegeuntergrund:** alle Mauerwerksarten, Holz, Beton, Stahl (bei Verlegung auf Stahl Spezialkleber nötig!)



Deckenrandschalung F - WDV-S-Wandkonstruktion



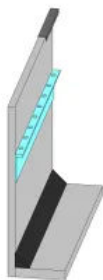
Deckenrandschalung F



Deckenrandschalung F - Haustrennwände

Schalungssysteme für die Deckenrandschalung

Aus der Serie Schalungssysteme für Fundament, Sturz, Unterzug, Ringanker, Attika und Deckenrand von LohrElement



Deckenrandschalung FA mit Ankerleiste



Deckenrandschalung FT mit Trapezeleiste

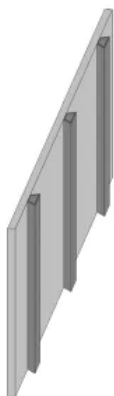
Weitere Informationen

F | FA | FT

Abschalbrett

Abschalbrett aus mineralisch geb. Flachpressplatte ohne Anforderung an Wärmedämmung.

- **Elementlänge:** 2,38 m
- **Plattenmaterial:** bis Elementhöhe 30 cm: 10 mm; ab Elementhöhe 36 cm: 14 mm „mineralisch geb. Flachpressplatte“ nach DIN EN 634-2 Klasse 1; Brandverhalten nach DIN EN 13501-1: B-s1, d0
- **Noppenmaterial:** Trapezeleisten aus Hart-PVC



Abschalbrett

Weitere Informationen

Abschalbrett

LohrElement GmbH

Absender

Würzburger Str. 35
97737 Gemünden
Deutschland

Tel. +49 9351 80090, Fax +49 9351 800910
info@lohrelement.de, www.lohrelement.de

Datum:

Per Fax

Per Brief

Für meine Notizen

Bitte nehmen Sie mit mir Kontakt auf und vereinbaren Sie einen Termin mit mir.

Bitte übersenden Sie mir für Ihre Produkte das aktuelle Katalogmaterial.

Bitte übersenden Sie mir für Ihre Produkte ausführliche Planungsunterlagen.

Anfrage zur Produktserie „Schalungssysteme für Fundament, Sturz, Unterzug, Ringanker, Attika und Deckenrand“

Mitteilung: