

Automatische Türsysteme

Von dormakaba



dormakaba Deutschland GmbH

DORMA Platz 1
58256 Ennepetal
Deutschland

Tel.: 0800 3676226

Fax: +49 2333 793-4950

architekten.dach@dormakaba.com

www.dormakaba.de

Automatische Schiebe- und Sondertüren

Automatik- Kompletttüranlagen: Schiebetüranlagen ST/FST, Teleskopschiebetüranlagen TST/FTST, Schiebeschwenktüranlagen SST, Bogenschiebetüranlagen BST/FBST, Raumspartüranlagen RST, Faltflügeltüranlagen FFT und Karusselltüranlagen KTV/KTC

Schiebetürantriebe

Schiebetürantrieb CS 80 MAGNEO für Innentüren, ES 200 System für den Objektbereich, Antriebe für Fluchtwegschiebetüren DualDrive-Technologie Magnetverriegelung ES 200-2D, Teleskopschiebetürantriebe ES 200 T ES 200 T-2D, Schiebetürantrieb ES 410/420 für schwere Türen und Hospitaltüren

Drehflügeltürantriebe

Drehflügeltürantriebe ED 100/ED 250, ED 200, ED 200, ESR ED 200, ESR 1/2

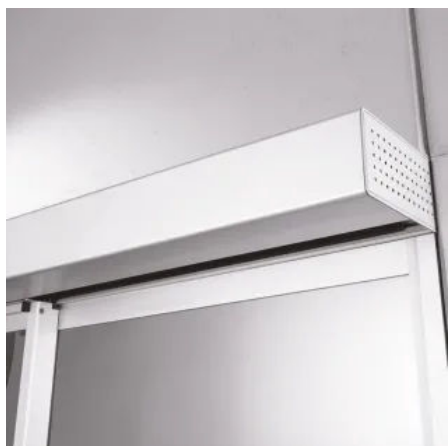
Schiebetürantriebe für Standardanwendungen und für Flucht- und Rettungswege

Aus der Serie Automatische Türsysteme von dormakaba



Schiebetürantrieb CS 80 MAGNEO für Innentüren, ES 200 System für den Objektbereich, Antriebe für Fluchtwegschiebetüren DualDrive-Technologie Magnetverriegelung ES 200 und 200 2D, Teleskopschiebetürantriebe ES 200 T ES 200 T-2D, Schiebetürantrieb ES 410/420 für schwere Türen und Hospitaltüren

Teil 1: Produktübersicht



DORMA ES 200 / ES 200T

DORMA ES 200: Schiebetürantrieb für Standard- oder Fluchtweg-Anwendungen
Modularer Schiebetürantrieb mit verschiedenen Antriebshöhen mit verschiedenen Zusatzmodulen und Optionen. Die Ausführung für Flucht- und Rettungswege ist mit einem redundanten Motor- und Steuerungssystem ausgestattet.

[Weitere Informationen](#)

DORMA ES 200T Antrieb für Teleskopschiebetüren für Standard- oder Fluchtweg-Anwendungen

Der ES 200 T ist die Teleskopvariante des ES 200 und ist modular aufgebaut. Er ist ebenfalls als Ausführung für Flucht- und Rettungswege erhältlich.

[Weitere Informationen](#)

Beide Antriebe sind nach DIN 18650 geprüft.

Schiebetürantriebe für Standardanwendungen und für Flucht- und Rettungswege

Aus der Serie Automatische Türsysteme von dormakaba

Produktmerkmale

- Antriebshöhen 100 mm, 150 mm, 200 mm möglich
- Fluchtweg Antrieb ES 200 2D bzw. ES 200 T 2D
- Parametrierung direkt an der Steuerung oder per Handterminal
- Sonderfunktionsmodule für spezielle Anforderungen
- Einheitliche Grundmechanik bei allen Typen
- Geräuschgedämmtes, austauschbares Laufprofil

DORMA ES 400 (ein- oder zweiflügelig)

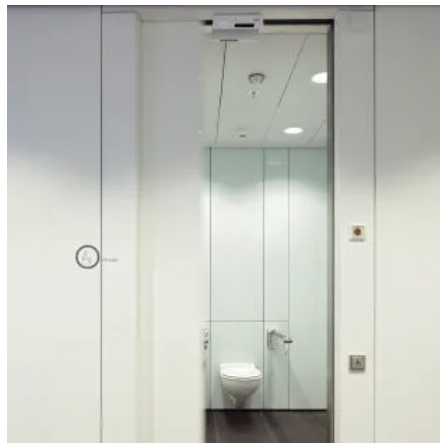


Schiebetürantrieb für den Krankenhaus / Klinikbereich (z.B. OP-Türen) oder bei Inwand-Montage. Die geringe Bautiefe des Antriebs ermöglicht die vollständige Integration in die Türzarge. Die besonderen Nutzungsanforderungen wie die Push & Go Funktion oder die Betten- oder Teilöffnung sind in die Grundsteuerung bereits integriert.

Produktmerkmale

- Seitlich aufgesteckte Antriebseinheit, wahlweise rechts oder links
- Geprüft nach DIN 18650/ EN 16005
- Schleusenbetrieb mit bis zu 3 Antrieben möglich
- Parametrierung über PC oder Organizer
- Push and Go-Betrieb

[Weitere Informationen zum DORMA ES 400](#)



CS 80 MAGNEO 1-flügelig

Einflügeliger Schiebetürantrieb CS 80 MAGNEO im DORMA Contur Design mit Magnettechnologie als Basis für die Nutzung des „Low-Energy-Mode“. Diese Niedrigenergiefunktion („SoftMotion“-Sicherheit) ermöglicht für Schiebetüren meist den Verzicht auf Sicherheitssensoren, da die Tür sich in sensiblen Energiegrenzen bewegt.

Der CS 80 MAGNEO kann mit Glas- oder Holztüren kombiniert werden. Mit einem Bewegungsmelder ausgestattet öffnet und schließt die Tür automatisch und nahezu lautlos. Der CS 80 MAGNEO ist in 3 Standardgrößen lieferbar und ist für Durchgangsbreiten von 675 mm bis 1125mm stufenlos einstellbar.

Schiebetürantriebe für Standardanwendungen und für Flucht- und Rettungswege

Aus der Serie Automatische Türsysteme von dormakaba



Anwendungsbeispiele privat

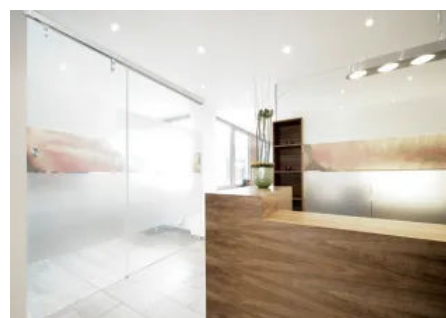
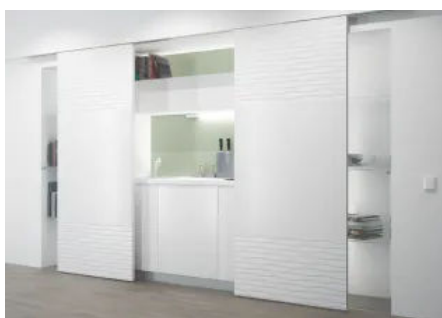
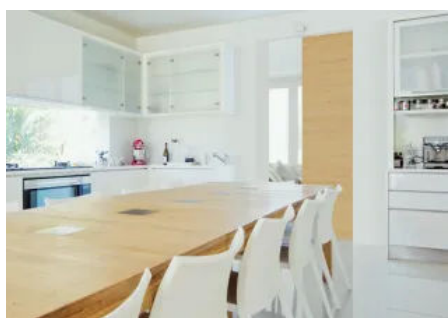
Zwischen Küche und Wohnzimmer, zwischen Wohnzimmer und Eingangsbereich, zwischen Schlafzimmer und Bad

Anwendungsbeispiel im Objektbereich

Wartezimmer, hygienisch sensible Behandlungsräume, Räume mit Zugangskontrolle (Empfang), Räume, in denen Diskretion wichtig ist

Produktmerkmale

- Schiebetürautomatik mit Magnettechnologie
- einflügelige Ausführung, rechts oder links öffnend
- Contur Design
- In- und Aufwandmontage möglich
- Lieferung als komplette Antriebssystemlösung oder in Einzelbaugruppen
- viele Sonderfunktionen serienmäßig
- Low-Energy-Mode (optional Full-Energy- Mode, Sicherheitssensorik erforderlich)
- Geeignet für Glas-, Holz- und Metalltüren bis 80 kg
- Zuverlässiger und verschleißarmer Betrieb durch Magnettechnologie
- Einfache Montage, leichte Inbetriebnahme



Schiebetürantriebe für Standardanwendungen und für Flucht- und Rettungswege

Aus der Serie Automatische Türsysteme von dormakaba



- Der CS 80 MAGNEO ist in 3 Standardgrößen lieferbar und ist für Lichtweiten von 665 mm bis 1125 mm stufenlos einstellbar.
- Abmessungen 62 / 75 mm Höhe, 60 mm Breite
- Max. Flügelgewicht 80 Kg
- Geprüft nach DIN 18650 / EN 16005
- Höchster barrierefreier Begehkomfort
- Einstellbare Geschwindigkeiten und Offenhaltezeiten

[Weitere Informationen](#)

dormakaba Deutschland GmbH

Absender

DORMA Platz 1
58256 Ennepetal
Deutschland

Tel. 0800 3676226, Fax +49 2333 793-4950

architekten.dach@dormakaba.com, www.dormakaba.de

Datum:

Per Fax

Per Brief

Für meine Notizen

Bitte nehmen Sie mit mir Kontakt auf und vereinbaren Sie einen Termin mit mir.

Bitte übersenden Sie mir für Ihre Produkte das aktuelle Katalogmaterial.

Bitte übersenden Sie mir für Ihre Produkte ausführliche Planungsunterlagen.

Anfrage zur Produktserie „Automatische Türsysteme“

Mitteilung: