

Sichtmauerwerk aus Kalksandstein

Von KS-ORIGINAL

Kalksandstein
KS*
DAS ORIGINAL



Bild: Thomas Popinger/KS-ORIGINAL GMBH

KS-ORIGINAL GMBH
Entenfangweg 15
30419 Hannover
Deutschland

Tel.: +49 511 279530
Fax: +49 511 2795331

info@ks-original.de
www.ks-original.de

Mit den Kalksandsteinen aus dem KS* Produktprogramm lässt sich anspruchsvolles Sichtmauerwerk herstellen – ob von Außen- oder Innenwand.

Produktprogramm

KS Verblender sind in unterschiedlichen Formen und Ausführungen sowie mit glatter, bruchrauer oder bossierter Oberfläche erhältlich. Bossierte Verblender werden zusätzlich beschlagen, die Oberflächenstruktur ist dadurch stärker gewölbt und verleiht der Wandfläche eine stärkere Tiefenwirkung.

KS Fassensteine verfügen über eine umlaufende, abgeschrägte Fasse an den Kanten des Steines. Da die Steine in Dünnbettmörtel verlegt werden, übernimmt die Fasse die Funktion der klassischen Sichtfuge. Das Mauerwerk erhält eine klare, flächige Linienführung.

Eignung und Einsatz

Ob Außenwand oder Innenwand, mit Kalksandstein lässt sich anspruchsvolles Sichtmauerwerk herstellen. Für Außensichtmauerwerk sind frostwiderstandsfähige Kalksandstein-Verblender oder Fassensteine zu verwenden.

Sichtmauerwerk aus Kalksandstein kann je nach gewünschter optischer Wirkung und Wetterbelastung unbehandelt bleiben, mit einer deckenden Beschichtung oder einer farblosen Imprägnierung versehen werden, das Mauerwerk vor Regen und Verschmutzungen schützt.

KS-ORIGINAL: Sichtmauerwerkslösungen

Aus der Serie Sichtmauerwerk aus Kalksandstein von KS-ORIGINAL



Bild: Thomas Popinger/KS-ORIGINAL GMBH

KS-ORIGINAL Sichtmauerwerkslösungen mit KS* Verblendern und KS* Fasensteinen für ästhetisches Sichtmauerwerk aus Kalksandstein. Ob für die Fassade oder als unverputzte Wand im Innenbereich; KS *Verblender mit wahlweise glatter, bruchrauer oder bossierter Oberfläche, als auch KS* Fasensteine mit ihrer klaren Linienführung, bieten eine Fülle von gestalterischen Möglichkeiten. KS* Verblender und KS* Fasensteine von KS-ORIGINAL stehen für massives Bauen in charakteristischem Weiß.

Teil 1: Sichtmauerwerk aus Kalksandstein

Charaktervoller Klassiker: KS* Verblender

Ein Klassiker bei der Gestaltung von Außen- und Innenwänden ist das Sichtmauerwerk aus Kalksandstein-Verblendern mit seinen differenzierten Strukturen und im Kontext der Konstruktion mit Formaten und Verbänden.

KS-ORIGINAL: Sichtmauerwerkslösungen

Aus der Serie Sichtmauerwerk aus Kalksandstein von KS-ORIGINAL



Büro: KS Verblender, teils hochkant mit sichtbarer Lochung
(Bild: Thomas Popinger / KS-ORIGINAL GMBH)



Shop: KS Verblender mit grauer, bruchrauer Oberfläche (Bild: Thomas Popinger / KS-ORIGINAL GMBH)

KS Verblender sind mit glatter, bruchrauer oder bossierter Oberfläche erhältlich. Um seine raue Oberflächenstruktur zu erhalten, wird dazu der bruchraue Verblender während des Produktionsprozesses an der Sichtfläche gebrochen. Bossierte Verblender werden zusätzlich beschlagen. Die der Natur nachempfundene Sichtflächenstruktur ist dadurch stärker gewölbt und verleiht der Wandfläche eine stärkere Tiefenwirkung.

KS-Verblender (KS Vb) nach DIN V 106

- Formate: NF / DF / 2DF / 3DF / 4DF / 5DF
- Oberflächen: glatt, bruchrau, bossiert
- Höhe 113 mm
- Handvermauerung
- mit Stoßfugenvermörtelung
- Normalmörtel (12 mm Lagerfuge)



KS-Verblender (KS Vb) und KS-Vormauersteine (KS Vm) nach
DIN V 106

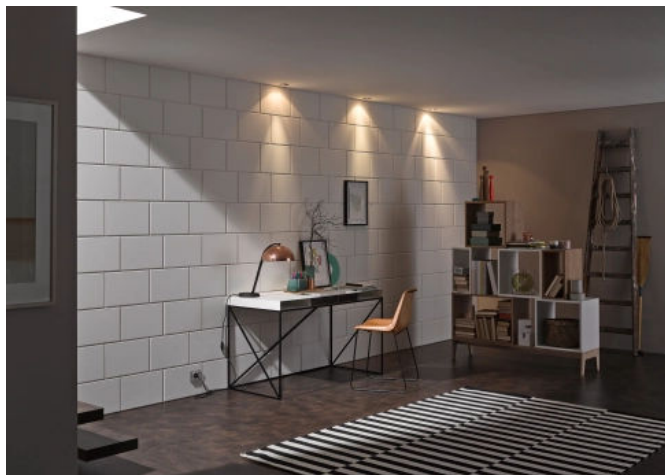
Produktübersicht: **KS* Verblender**

Unverwechselbare Ästhetik: KS* Fasenstein

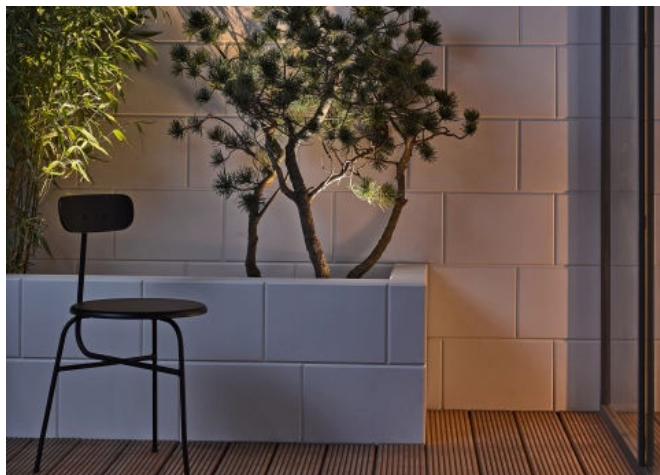
Der Fasenstein von KS-ORIGINAL geht noch einen Schritt weiter. Durch die klare, flächige Linienführung des Mauerwerks erhält die Fassaden- und Wandgestaltung eine ausgeprägte Profilierung.

KS-ORIGINAL: Sichtmauerwerkslösungen

Aus der Serie Sichtmauerwerk aus Kalksandstein von KS-ORIGINAL



Wohnen: Schattenwirkung des KS* Faserstein (Bild: Thomas Popinger / KS-ORIGINAL GMBH)



Terrasse: KS* Faserstein im Außenbereich (Bild: Thomas Popinger / KS-ORIGINAL GMBH)

Durch die umlaufende, abgeschrägte Fase an den Kanten des Steines und die Verlegung der Steine in Dünnbettmörtel, übernimmt die Fase die Funktion der klassischen Sichtfuge. Im Abstand von 12,5 cm sind im Mauerwerk Installationskanäle angeordnet, sodass alle Elektroleitungen direkt zu den Steckdosen, Schaltern und Lampen durchgezogen werden können, ohne dass die Wandoberfläche aufgeschlitzt bzw. zerstört werden muss.



KS-Fasersteine (KS F) nach DIN V 106

KS-Fasersteine

- Formate: 4 DF / 6 DF / 8 DF / 9 DF / 12 DF
- Höhe \leq 248 mm
- Handvermauerung
- Nut-und-Feder-System, mit und ohne Stoßfugenvermörtelung
- Dünnbettmörtel (2 mm Lagerfuge)

Produktübersicht: [KS* Fasersteine](#)

Anspruchsvolles Sichtmauerwerk

Die Detaillierung eines Sichtmauerwerks erfordert aufgrund der hohen Anforderungen an eine Außenwand einen erhöhten Planungsaufwand. Regionale KS* Berater stehen dem Architekten und Planer als fachkompetente Partner zur Verfügung. Auf Wunsch werden fertige Planungsdetails angeboten, die in die eigene Planung übernommen werden können.

KS-ORIGINAL: Sichtmauerwerkslösungen

Aus der Serie Sichtmauerwerk aus Kalksandstein von KS-ORIGINAL



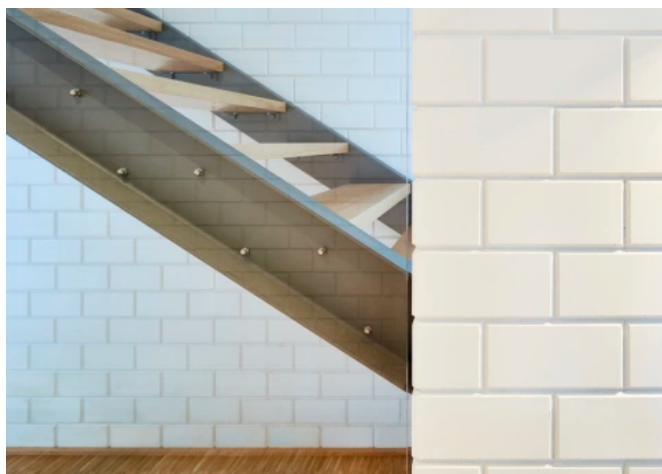
Büro Graf (Bild: Erich Spahn / KS-ORIGINAL GMBH)



Wäscherei Markus in Lohne (Bild: Csaba Mester / KS-ORIGINAL GMBH)



KiTa St. Konrad in Hof (Bild: Erich Spahn / KS-ORIGINAL GMBH)



Einfamilienhaus Bestgen in Nörvenich (Bild: palladium.de / KS-ORIGINAL GMBH)



KS Fasenstein: Fraunhofer-Zentrum Kaiserslautern (Bild: Csaba Mester/ KS-ORIGINAL GMBH)



Architekturbüro: Ermel Horinek Weber AS PLAN Architekten, Kaiserslautern (Bild: Csaba Mester/ KS-ORIGINAL GMBH)

KS-ORIGINAL: Sichtmauerwerkslösungen

Aus der Serie Sichtmauerwerk aus Kalksandstein von KS-ORIGINAL

Farben



Farben: KS Verblender und KS Fasensteine

Oberflächenbehandlung

Sichtmauerwerk aus Kalksandstein kann je nach gewünschter optischer Wirkung und Wetterbelastung unbehandelt bleiben oder mit einer deckenden Beschichtung bzw. farblosen Imprägnierung versehen werden. Diese vermindern die Feuchtigkeitsaufnahme des Mauerwerks bei Regen und Schlagregen und schützen vor Verschmutzungen, ohne die Steinstruktur zu überdecken. Farblose Imprägnierungen sind nicht filmbildend und belassen dem Mauerwerk im Gegensatz zu deckenden Beschichtungen das natürliche Aussehen der Steine und der Mörtelfugen.

Weitere Informationen

Planungshandbuch [Sichtmauerwerk aus Kalksandstein](#)

KS-ORIGINAL GMBH

Absender

Entenfangweg 15
30419 Hannover
Deutschland

Tel. +49 511 279530, Fax +49 511 2795331
info@ks-original.de, www.ks-original.de

Datum:

Per Fax

Per Brief

Für meine Notizen

Bitte nehmen Sie mit mir Kontakt auf und vereinbaren Sie einen Termin mit mir.

Bitte übersenden Sie mir für Ihre Produkte das aktuelle Katalogmaterial.

Bitte übersenden Sie mir für Ihre Produkte ausführliche Planungsunterlagen.

Anfrage zur Produktserie „Sichtmauerwerk aus Kalksandstein“

Mitteilung: