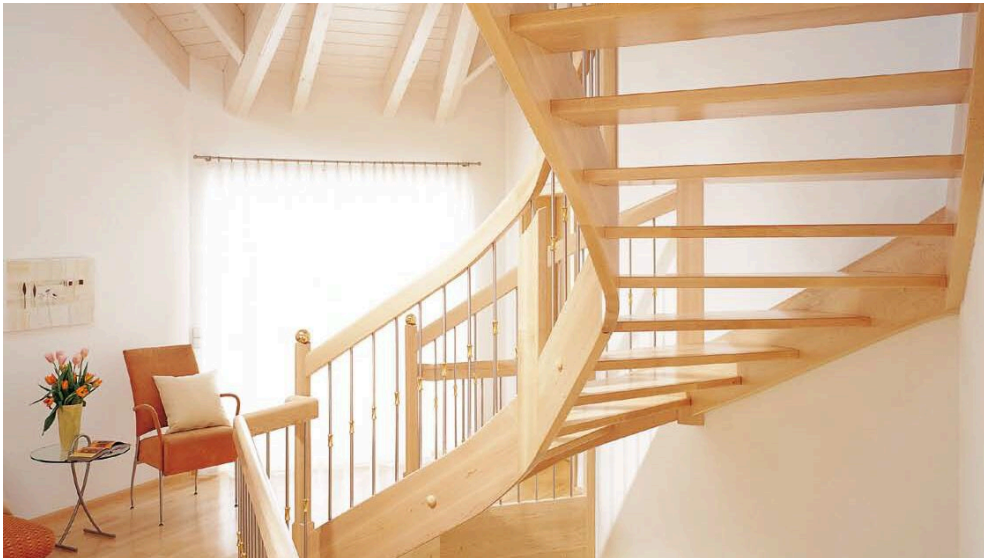


## FUCHS Ganzholztreppe

Von Fuchs-Treppen



Fuchs-Treppen Anton Schöb Fenster-  
und Treppenaufbau GmbH & Co. KG  
Espanstr. 4  
88518 Herbertingen  
Deutschland

Tel.: +49 7586 588-0  
Fax: +49 7586 588-60

info@fuchs-treppen.de  
www.fuchs-treppen.de/

Holztreppe in individueller Fertigung nach Aufmaß, Holztreppe als Spindelholz aus Massivholz - FUCHS bietet Ganzholztreppe für alle gängigen Grundrissgeometrien im Innenbereich sowie Treppenzubehör wie Treppengeländer und Treppenstufen in verschiedenen Holzarten an.

### Eignung und Einsatz

#### *Eignung:*

Als Geschosstreppe, Maisonetten-Treppe, Kellertreppe, Bodentreppe, Freitreppe, Ausgleichstreppe, Raumsparstreppe

#### *Einsatz:*

Einfamilien-, Mehrfamilien-, Doppel-, und Reihenhäuser bis hin zu Wohnanlagen

### Holztreppe-Typen

#### *Konstruktion:*

Als Spindelholz, Wangentreppe und geländergetragene Treppe

#### *Form der Läufe:*

Alle gängigen Treppenformen, auch als Bogentreppe, Sonderausführungen auf Anfrage

### Materialien

Massivholz: Buche, Esche, Birke, Ahorn, Kirschbaum, Mahagoni, Rubberwood, Eiche, Nussbaum, Bambus, mit UV-Hydrolacksystem versiegelt

Die Auswahl bietet verschiedene Holzarten sowie Bambus mit unterschiedlichen Oberflächenbehandlungen. Varianten für die Gestaltung von Pfosten, Handläufen und Geländern können ebenfalls individuell gewählt werden.

### Holz Qualität

Fuchs-Treppen verarbeitet ausschließlich Massivholz der Qualitätsklasse A/B. Jede Holzart, ob beispielsweise Eiche, Buche oder Nussbaum besticht durch ihre ursprüngliche Maserung mit individueller Optik.

### Bautreppe

Bei den Modellen CASA und CASA UNO können die Wangen, geschützt in Folie, bereits im Rohbau als Bautreppe genutzt werden.

Für alle anderen Ganzholztreppe ist eine Rohbauspindelholz auf Leihbasis erhältlich.

## Spindeltreppen aus Holz

Aus der Serie FUCHS Ganzholztreppen von Fuchs-Treppen



Spindeltreppen aus Holz haben bei Fuchs-Treppen keine Außenwange: Die Stufen sind innen in der Spindel verankert, außen werden sie von den Bolzen der jeweils unteren Stufe getragen, so dass die Kraft bis zum Boden abgeleitet wird.

### Teil 1: Spindelstufe LUZERN

#### Blickfang in Vollholz

Die Ganzholzspindelstufe LUZERN ermöglicht eine stilgerechte Auswahl der Materialien. An- und Austritt sowie die Gestaltung von Deckenstirnverkleidung und Abschlussgeländer können individuell geplant werden. Edle Laubhölzer in ihrem natürlichen Farbton, gedämpft, gebeizt oder farbgeölt, gehen ein Zusammenspiel mit dem Glanz von Edelstahl ein — Kombinationen, die sich auch häufig im Design der Inneneinrichtung wiederfinden. Auf Wunsch können auch Sonderanfertigungen mit anderen Materialien realisiert werden.

## Spindeltreppen aus Holz

Aus der Serie FUCHS Ganzholztreppen von Fuchs-Treppen

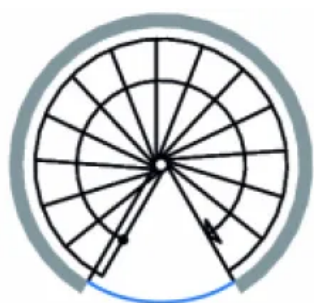


Spindeltreppe LU 105, Buche massiv, blockverleimt, Geländer mit geschwungenem Holzhandlauf, Geländerstäbe Typ S



Spindeltreppe LU 112, Buche Trendline: Farbe nero, Geländer TYP Solothurn geschwungenem Rundholzhandlauf, Edelstahlstäbe mitlaufend

### LUZERN: Modellüberblick und Datenblätter



Grundrissbeispiel Spindeltreppe

Bei Spindeltreppen wird ein Durchmesser von mindestens 130 cm und höchstens 230 cm empfohlen. Damit eine Durchgangsbreite von ca. 80 cm erreicht wird, sollte der Durchmesser mindestens 190 cm betragen. Sollte ein Durchmesser geplant werden, der nicht innerhalb dieser Maße liegt, werden Planungsunterlagen zur Ansicht benötigt.

**Achtung:** Bei einer baurechtlich notwendigen Treppe muss der Durchgang mindestens 80 cm betragen.

## Baunetz\_Wissen\_

Hintergrundinformation: [Holztreppen](#)



## Spindeltreppen aus Holz

Aus der Serie FUCHS Ganzholztreppen von Fuchs-Treppen

### Teil 1: Varianten für Geländer, Treppenstufen und Treppenwangen

#### Pfosten und Stäbe



Gedrechselte Geländerstäbe bieten ein breites Spektrum an Formen



Die Kombination mit Edelstahl sorgt für Transparenz und moderne Eleganz

Der individuelle Charakter einer Fuchs-Ganzholztreppe kann durch die Geländerkonstruktion nach ganz persönlichen Vorlieben unterstrichen werden. Anfangspfosten, Füllstäbe und Zierelemente in unterschiedlichen Designlinien, Materialien und Farben ermöglichen die gestalterische Feinabstimmung auf jedes gewünschte Wohnambiente.

#### Alle Varianten: Pfosten und Stäbe

#### Holzarten und Oberflächen (Beispiele)



Buche natur, bunt, keilgezinkt



Nussbaum natur, bunt, keilgezinkt



Eiche natur, bunt, keilgezinkt



Kirschbaum natur, bunt, keilgezinkt

Die Qualität einer Treppenanlage zeigt sich nicht zuletzt an der Belastbarkeit und Langlebigkeit der Stufen. Präzise Verarbeitung und hochwertige Oberflächenbehandlung sorgen für eine perfekte Optik. Bei den Massivholzstufen werden weder Furniere noch Holzimitate eingesetzt. Edle Hölzer und Dekore schaffen ein warmes, elegantes Ambiente.

Ganzholztreppen werden in der Standardausführung Buche bunt, keilgezinkt gefertigt. Andere Massivholzarten sind verfügbar und verschiedene Holzkombinationen sind bei der Wahl von Stufen und Wangen möglich.



Bambus natur, dunkel



Eiche geölt, Optik Kalkeiche



Fichte natur



Eiche geölt, Optik Toneiche

Massivholzstufen werden serienmäßig mit einem umweltfreundlichen UV-Hydro-Lacksystem versiegelt.

## Spindeltreppen aus Holz

Aus der Serie FUCHS Ganzholztreppen von Fuchs-Treppen

Weitere Hochwertige Oberflächenbehandlung sorgen für eine perfekte Optik: Ob farbig gebeizt, geölt oder naturbelassen für eine freie Wahl der Oberflächenbehandlung. Bei den verwendeten Ölen handelt es sich um komplett schadstofffreie Produkte, die auf Basis natürlicher, nachwachsender Rohstoffe hergestellt werden.

Fünf ausgesuchte Farbtöne stehen für gebeizte Oberflächen zur Verfügung. Optional kann auch jeder Farbton nach Mustervorlage angeboten werden



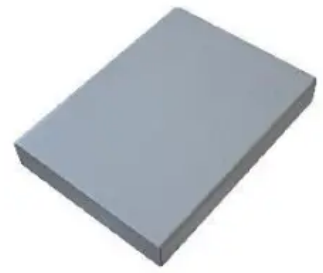
Buche Trendline, Farbton nero



Buche Trendline, Farbton maron



Esche gebeizt, Farbton tauweiß



Esche gebeizt, Farbton grau

**Alle Varianten: Holzarten und Oberflächen**

## Fuchs-Treppen Anton Schöb Fenster- und Treppenbau GmbH & Co. KG

Espanstr. 4  
88518 Herbertingen  
Deutschland

Tel. +49 7586 588-0, Fax +49 7586 588-60  
[info@fuchs-treppen.de](mailto:info@fuchs-treppen.de), [www.fuchs-treppen.de/](http://www.fuchs-treppen.de/)

Datum:

Per Fax

Per Brief

Für meine Notizen

Bitte nehmen Sie mit mir Kontakt auf und vereinbaren Sie einen Termin mit mir.

Bitte übersenden Sie mir für Ihre Produkte das aktuelle Katalogmaterial.

Bitte übersenden Sie mir für Ihre Produkte ausführliche Planungsunterlagen.

Anfrage zur Produktserie „FUCHS Ganzholztreppen“

Mitteilung: