

## Fassadenprofile von Schüco Stahlssysteme Jansen

Von Schüco Stahlssysteme Jansen



Schüco International KG  
Karolinenstr. 1-15  
33609 Bielefeld  
Deutschland

Tel.: +49 521 783-1252

stahl\_architekten@schueco.com  
www.schueco.de/stahl

Schüco Stahlssysteme Jansen-VISS (voll isoliertes Sprossen-System) ist ein wärmegeprägtes Stahlssystem für Pfosten-Riegelkonstruktionen und Lichtdächer. Mit wenigen, modular aufgebauten Komponenten lassen sich Fassaden aller Art herstellen. Durch Addition weiterer Systemteile können spezifische Anforderungen an die jeweilige Bauaufgabe erfüllt werden. In statischer Hinsicht mittels einer Reihe von Profilen in verschiedenen Bautiefen und/oder innen liegender Verstärkungsmöglichkeiten, in funktionaler Hinsicht durch die Wahl entsprechender Zubehörteile respektive Füllelemente. Das äußere Erscheinungsbild der Fassadenstruktur bleibt davon in jedem Fall unberührt.

Mit dem Fassadensystem VISS können Architekten und Planer differenzierte Anforderungen an Wärmeschutz, Schallschutz und Brandschutz in einheitlicher Optik erfüllen. Für die Dimensionierung von Stahlfassaden können verschiedene statische Systeme zu Grunde gelegt werden (frei aufliegend, einseitig eingespannt oder als Durchlaufträger). Fuß-, Kopf- und Befestigungsplatten für Baukörper-Anschlüsse lassen sich mittels Schweißen einfach und sicher anbringen. Für die raumseitige Tragkonstruktion stehen Profile in Ansichtsbreiten von 50 und 60 mm in Bautiefen bis 280 mm zur Verfügung. Sie können geschweißt oder gesteckt werden – eine Kombination beider Fertigungsweisen ist möglich.

Die Profile sind walzblank oder in bandverzinkter Ausführung erhältlich. Das gesamte Spektrum der Farbbehandlung mittels Naßlackierung oder Pulverbeschichtung steht zur Verfügung.

### Systemprogramm Fassaden

#### VISS HI

- Vertikalfassade
- Dachverglasung
- Hochwärmegeprägtes
- Passivhaus geeignet
- Pfosten-Riegel
- Einbruchhemmung bis RC4

#### VISS

- Vertikalfassade
- Dachverglasung
- Wärmegeprägtes
- Pfosten-Riegel
- Einbruchhemmung bis RC4

## Fassadenprofile von Schüco Stahlssysteme Jansen

Von Schüco Stahlssysteme Jansen

### **VISS Ixtra**

- Vertikalfassade
- Wärmegeklämmt
- Pfosten-Riegel
- Einbruchhemmung
- nur Profile mit Nut

### **VISS Basic**

- Vertikalfassade
- Dachverglasung
- Wärmegeklämmt
- Pfosten-Riegel
- Einbruchhemmung bis RC3

### **VISS Basic**

- Vertikalfassade
- Dachverglasung
- Wärmegeklämmt
- Pfosten-Riegel
- Brandschutz

## Stahl-Fassadenprofile für Dachverglasungen

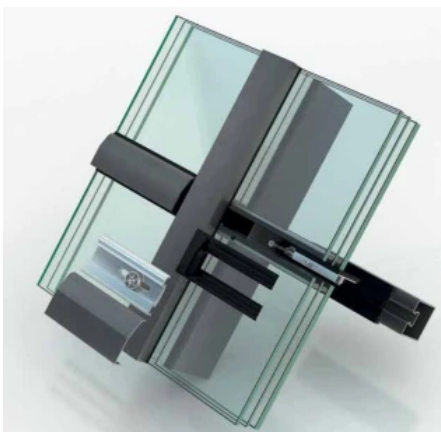
Aus der Serie Fassadenprofile von Schüco Stahlssysteme Jansen von Schüco Stahlssysteme Jansen



Geschweisste Stahlkonstruktionen eignen sich besonders im Bereich der Dachverglasungen. So lassen sich mit filigranen Profilen auch große Lichtdächer realisieren und komplexe Designs verwirklichen. Planungssicherheit und Montagefreundlichkeit kennzeichnen die VISS Dachverglasung: In Verbindung mit der VISS Fassade werden harmonische Übergänge geschaffen, die technisch auf einander abgestimmt sind. Zur äußeren Abdeckung stehen Profile in verschiedenen Tiefen und Konturen zur Verfügung. Füllelementstärken von 11 bis 70 mm.

### Teil 1: VISS Dachverglasung

Mit VISS Dachverglasungen können variantenreiche Glasdachlösungen in Standard- oder Brandschutzausführung realisiert werden. Ein kostensparender Vorteil für die Planung und Verarbeitung ist die Fertigung der hochstabilen Stahlkonstruktion basierend auf wenigen Systemkomponenten. Auch im Bereich der Wärmedämmung können durch das hochisolierte Dachverglasungssystem effiziente Uf-Werte erreicht werden.



#### Planungsvorteile

- Variantenvielfalt wie Flachdach, Pyramidendach, Sheddach und Walmdach
- Glasstärken von 11-70 mm
- Dachneigung bei Standardanwendungen von 10° bis 80° (im Innenbereich 0° bis 80°)
- Schlagregendichtheit 1200 Pa bei 3 Liter m<sup>3</sup>/min
- Widerstandsfähigkeit gegen Windlast 2000 Pa
- Luftdurchlässigkeit 750 Pa

## Stahl-Fassadenprofile für Dachverglasungen

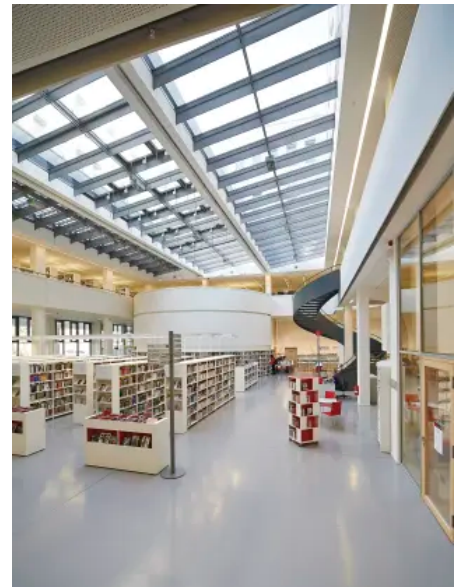
Aus der Serie Fassadenprofile von Schüco Stahlssysteme Jansen von Schüco Stahlssysteme Jansen

### VISS Dachverglasung

Hochwärmegedämmte, auf dem System der Trockenverglasung basierende Pfosten-Riegel- Konstruktion für Schrägverglasungen.

Das Einsatzspektrum des Stahlprofil-System VISS (Ansichtsbreiten 50 und 60 mm) umfasst alle Formen der Schrägverglasung: vom einfachen Pultdach bis zu anspruchsvollen Geometrien von Satteldächern und Pyramiden. Zur äußeren Abdeckung stehen Profile in verschiedenen Tiefen und Konturen zur Verfügung, die im Riegelbereich von Schrägverglasungen auch geklebt werden können.

Bei erhöhten Anforderungen an die Wärmedämmung kommt dieses System zur Anwendung. Die innen, in einer Ebene liegenden Horizontal- und Vertikaldichtungen schaffen eine geschlossene Dichtungsebene.



VISS Dachverglasung

Uf-Wert	$\geq 0.64 \text{ W}/(\text{m}^2\cdot\text{K})$
Luftdurchlässigkeit	bis 750 Pa
Schlagregendichtheit	bis RE 1200
Widerstandsfähigkeit Windlast	bis 2 kN/m <sup>2</sup>
Einbauwinkel	0-75°

[Weitere Informationen und technische Details VISS Dachverglasung](#)

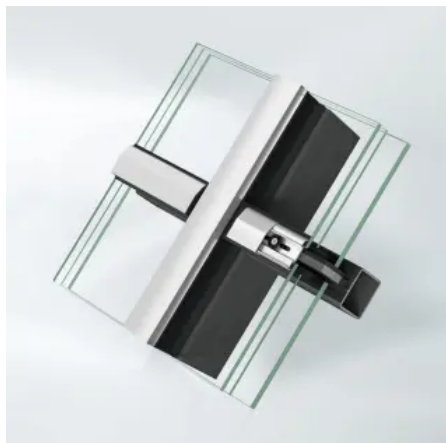


VISS Dachverglasung

## Stahl-Fassadenprofile für Dachverglasungen

Aus der Serie Fassadenprofile von Schüco Stahlssysteme Jansen von Schüco Stahlssysteme Jansen

### VISS Basic Dachverglasung

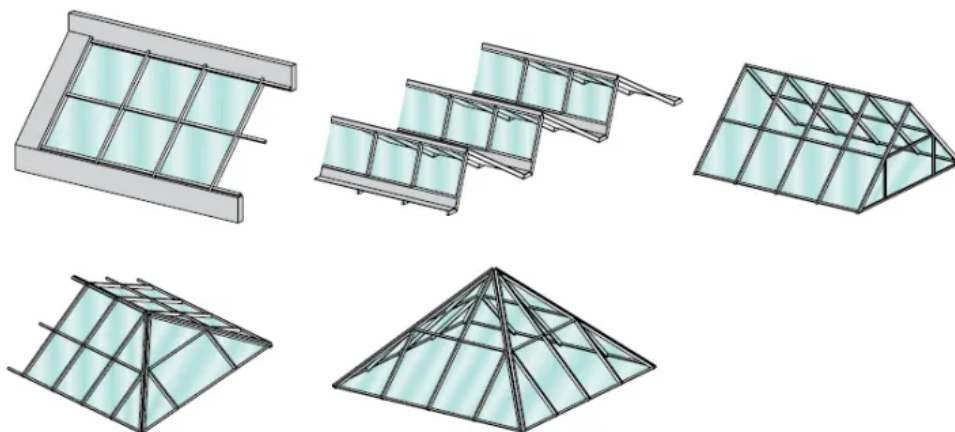


Das Stahl-System VISS Basic Dachverglasung bietet Vergasungslösungen für Trägerunabhängige Lichtdächer. Dank freier Formwahl der Tragprofile lassen sich Lichtdächer mit großen Spannweiten realisieren. Die Bautiefe der Tragprofile kann nach statischen Erfordernissen ausgewählt werden, wodurch neue Optionen für die Planung und Gestaltung eröffnet werden.

Uf-Wert	$\geq 0,82 \text{ W}/(\text{m}^2\cdot\text{K})$
Luftdurchlässigkeit	AE 750
Schlagregendichtheit	bis RE 1200
Widerstandsfähigkeit Windlast	bis $2 \text{ kN}/\text{m}^2$
Einbauwinkel	0-75 °

[Weitere Informationen und technische Details VISS Basic Dachverglasung](#)

### Typenübersicht Dachverglasungen



Schüco International KG

Absender

Karolinenstr. 1-15  
33609 Bielefeld  
Deutschland

Tel. +49 521 783-1252

[stahl\\_architekten@schueco.com](mailto:stahl_architekten@schueco.com), [www.schueco.de/stahl](http://www.schueco.de/stahl)

Datum:

Per Fax

Per Brief

Für meine Notizen

Bitte nehmen Sie mit mir Kontakt auf und vereinbaren Sie einen Termin mit mir.

Bitte übersenden Sie mir für Ihre Produkte das aktuelle Katalogmaterial.

Bitte übersenden Sie mir für Ihre Produkte ausführliche Planungsunterlagen.

Anfrage zur Produktserie „Fassadenprofile von Schüco Stahlssysteme Jansen“

Mitteilung: