

## Fenster: Antriebe, Öffnungs- und Verriegelungssysteme, Steuerungen für RWA

Von GEZE



GEZE GmbH  
Reinhold-Vöster-Str. 21-29  
71229 Leonberg  
Deutschland

Tel.: +49 7152 2030  
Fax: +49 7152 203310

GEZEarchitekten@geze.com  
www.geze.de

Fenstersysteme von GEZE können den Komfort und die Sicherheit in Gebäuden erhöhen. Dazu verringern sie den Energieverbrauch und bieten viele optische Möglichkeiten. Ob als mechanische Beschlagslösung oder elektrischer Antrieb, beim täglichen Lüften oder im Brandfall: Das Programm bietet Antriebssysteme zur natürlichen Be- und Entlüftung bis hin zu Komplettlösungen (RWA) für den vorbeugenden Brandschutz.

## Steuerungen für Rauch- und Wärmeabzugsanlagen, Lüftung und intelligente Fassaden

Aus der Serie Fenster: Antriebe, Öffnungs- und Verriegelungssysteme, Steuerungen für RWA von GEZE



© GEZE GmbH

Steuerzentralen steuern alle RWA Komponenten für einen sicheren Rauch- und Wärmeabzug im Brandfall. Die Notstromzentralen sind die Steuereinheit aller mit RWA Antrieben oder Türschließern ausgerüsteten Zu- und Abluftöffnungen. Intelligente Fassaden analysieren selbständig alle Umweltdaten.

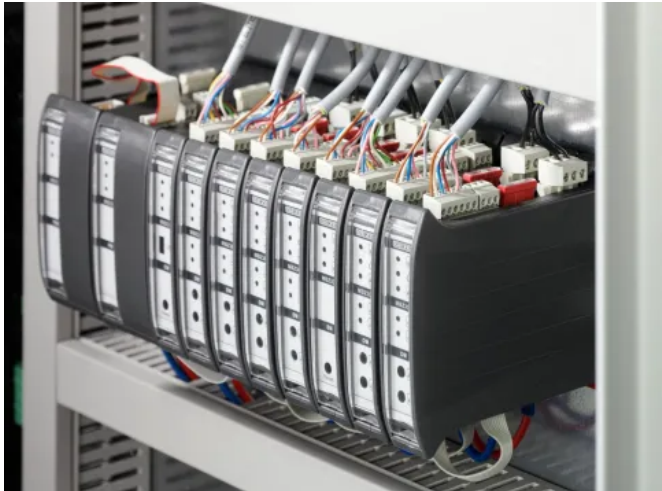
### Teil 1: Steuerungen für Rauch- und Wärmeabzugsanlagen, Lüftung und intelligente Fassaden

#### Steuerungen RWA

Steuerzentralen sind das Gehirn und die Energieversorgung der Rauch- und Wärmeabzugsanlage (RWA) und steuern alle RWA Komponenten für einen sicheren Rauch- und Wärmeabzug im Brandfall. Die Notstromzentralen sind die Steuereinheit aller mit RWA Antrieben oder Türschließern ausgerüsteten Zu- und Abluftöffnungen. Sie nehmen die Meldung der RWA Taster und der automatischen Auslöser, z.B. der Rauchmelder, auf, steuern die Rauch- und Wärmeabführung und überwachen die Komponenten auf Störungen.

## Steuerungen für Rauch- und Wärmeabzugsanlagen, Lüftung und intelligente Fassaden

Aus der Serie Fenster: Antriebe, Öffnungs- und Verriegelungssysteme, Steuerungen für RWA von GEZE



MBZ 300 – Notstromsteuerzentrale, © GEZE GmbH

### MBZ 300

Notstromsteuerzentrale für RWA-Antriebe mit einer Gesamtstromaufnahme von 8 A bis 72 A

- Kleine bis große und vernetzte RWA-Anlagen
- Steuerung elektromotorischer 24 V Antriebe für den Rauch- und Wärmeabzug im Brandfall
- Steuerung einer kontrollierten natürlichen Lüftung

[Mehr Informationen](#)

### Produktmerkmale

- Modularer Aufbau zur flexiblen Anpassung an objektspezifische Anforderungen
- Komfortable Erweiterung durch Aufklicken weiterer Module in einer Zentrale
- Beliebige Erweiterung um Alarmgruppen, Lüftungsgruppen und Alarmlinien
- Abbildung komplexer RWA Szenarien
- Einfache Wartung und Installation durch die Zustandsanzeige direkt am Modul
- Konfigurations-Software vereinfacht die Inbetriebnahme und Konfiguration
- Windrichtungsabhängige Ansteuerung möglich (NRWG)
- Sicherheit und Zuverlässigkeit bestätigt durch VdS-Anerkennung

## Steuerungen für Rauch- und Wärmeabzugsanlagen, Lüftung und intelligente Fassaden

Aus der Serie Fenster: Antriebe, Öffnungs- und Verriegelungssysteme, Steuerungen für RWA von GEZE



### THZ Comfort N4

Treppenhauszentrale im robusten Metallgehäuse mit beleuchteten RWA- und Lüftungstaster für Rauchableitung und kleine RWA-Anlagen

- Rauchableitung in Treppenhäusern
- Für kleinere RWA-Lösungen mit einem Brandabschnitt
- Anschlussmöglichkeiten für Rauchmelder, FT 4 Taster, BMZ Kontakt, Lüftertaster und Wettersensoren
- Für RWA-Antriebe mit einer Gesamtstromaufnahme von 4,5 A
- Steuerung elektromotorischer 24 V Antriebe für den Rauch- und Wärmeabzug im Brandfall
- Steuerung einer kontrollierten natürlichen Lüftung
- Für Neubau und als Nachrüstung geeignet

[Mehr Informationen](#)

THZ Comfort N4 – Treppenhauszentrale, © GEZE GmbH / Lazaros Filoglou

### Produktmerkmale

- Kompaktes Design mit robustem Metallgehäuse
- Erhöhte Sicherheit durch integrierten, beleuchteten RWA- und Lüftungstaster
- Einstellbare Hintergrundbeleuchtung des RWA-Tasters
- Sicherheit und Zuverlässigkeit bestätigt durch VdS Anerkennung und TÜV Prüfung
- Höchste Flexibilität durch umfangreiche Parametriermöglichkeiten
- Schnelle und einfache Inbetriebnahme mit dem Serviceterminal ST 220
- Reduzierter Installationsaufwand durch integrierte Taster
- Zusammenschaltung mehrerer THZ über potentialfreie Kontakte möglich

### Steuerung Lüftung

Steuerungen koordinieren, wann Fenster in Fensterlüftungssystemen öffnen oder schließen müssen. In RWA Anlagen steuert die Notstromzentrale den Rauch- und Wärmeabzug im Brandfall. Die Nutzung auch zur täglichen natürlichen Lüftung ist ein willkommener Nebeneffekt von RWA Anlagen. Lüftungstechnik wird mit dem Lüftertaster, über weitere Sensorinformationen (Regen, Wind, Luftqualität) oder die Zeitschaltuhr gesteuert. Im „RWA-Fall“ erfolgt die Steuerung über RWA-Taster oder automatisch über Rauch-Wärmemelder.

## Steuerungen für Rauch- und Wärmeabzugsanlagen, Lüftung und intelligente Fassaden

Aus der Serie Fenster: Antriebe, Öffnungs- und Verriegelungssysteme, Steuerungen für RWA von GEZE



IQ box KNX Schnittstellenmodul, © GEZE GmbH / Appel Grafik

### IQ box KNX

Schnittstellenmodul zur Anbindung der Fensterantriebe Slimchain, Powerchain und E 250 NT im KNX Gebäudebus

- Natürliche Lüftung im Fassaden und Dachbereich
- Direkte Einbindung der Antriebe Slimchain, Powerchain, E 250 NT in KNX Gebäudesysteme
- Für Hutschienen- oder Unterputzmontage

### Produktmerkmale

- Ansteuerung und Rückmeldungen der Fensterantriebe über den KNX-Gebäudebus
- Eine IQ box KNX je Fenster vernetzt bis zu vier Fensterantriebe und zwei Verriegelungsantriebe
- Alle IQ windowdrive Antriebe sind kombinierbar und lassen sich je nach Planungsstand einbinden
- Mehr Effizienz für die Gebäudeüberwachung durch zuverlässige Statusmeldungen
- Integrierte Taster-Schnittstelle zum Anschluss weiterer Komponenten wie Taster und Sensoren
- Statusmeldung von jedem automatisierten Fenster möglich
- Leicht nachzurüsten und erweiterbar je nach Bedarf

### Mehr Informationen

### IQ box Safety

Sicherheitsschaltmodul zur Absicherung der Gefahrenstellen an kraftbetätigten Fenstern. Die IQ box Safety gewährleistet das sichere Schließen automatisierter Lüftungsfenster durch die Absicherung der Haupt- und Nebenschließkanten. Nehmen Sensoren einen Fremdkörper wahr, wird das Fenster gestoppt oder die Schließbewegung umgekehrt. Vor allem in Schulen und Kindergärten ist ein solcher Fingerklemmschutz notwendig, um automatisierte Lüftung realisieren zu können, da Kinder als besonders schutzbedürftig gelten.

- Schließkantenabsicherung an automatisierten kraftbetätigten Fenstern mit IQ windowdrive 24 V Antrieben
- um Anschluss von Sicherheitsschaltleisten und berührungslosen Sensoren
- Eine IQ box Safety je Fenster für bis zu vier Fensterantriebe und zwei Verriegelungsantriebe
- Für natürliche Lüftung, Rauch- und Wärmeabzugsanlagen (RWA)
- Für alle Ansteuerungen geeignet (RWA Zentrale, 24 V Netzteil, KNX, IQ gear)



IQ box Safety Sicherheitsschaltmodul

### Produktmerkmale

- Erfüllt höchste Schutzkategorieanforderungen gemäß Risikobeurteilung für kraftbetätigte Fenster nach Maschinenrichtlinie (Schutzklasse 4)
- TÜV geprüfte funktionale Sicherheit nach DIN EN 13849-1



## Steuerungen für Rauch- und Wärmeabzugsanlagen, Lüftung und intelligente Fassaden

Aus der Serie Fenster: Antriebe, Öffnungs- und Verriegelungssysteme, Steuerungen für RWA von GEZE

- Vier Sensoranschlüsse, belegbar mit Schaltleisten oder berührungslosen Sensoren
- Hutschienegehäuse mit steckbaren Klemmen für schnelle und einfache Verdrahtung
- Integrierter Taster zum manuellen Schließen der Fenster im Servicefall
- Einfache und schnelle Inbetriebnahme durch voreingestellte Standard Parameter
- Anpassungen der Parameter mit Service Terminal ST 220 möglich

### Mehr Informationen

#### Intelligente Fassaden

Mit einer intelligenten Fassade werden Gebäude smart gelüftet. Mit vernetzten Lösungen lässt sich ein gutes Raumklima schaffen und Energie sparen. „Intelligent“ ist eine Fassade als Teil eines Smart Building. Die erforderlichen Funktionen und Betriebszustände werden mittels Steuerung und Interaktion von Antrieben, Sensoren und Sicherheitstechnik ermöglicht. Für den Dialog zwischen Fensterlüftungssystemen, auch in Glasfassaden, sorgen Schnittstellenmodule für die Kommunikationsstandards BACnet und KNX.



#### **IQ box KNX**

Schnittstellenmodul zur Anbindung der Fensterantriebe Slimchain, Powerchain und E 250 NT im KNX Gebäudebus

- Natürliche Lüftung im Fassaden und Dachbereich
- Direkte Einbindung der Antriebe Slimchain, Powerchain, E 250 NT in KNX Gebäudesysteme
- Für Hutschiene- oder Unterputzmontage

IQ box KNXSchnittstellenmodul, © GEZE GmbH / Appel Grafik

#### Produktmerkmale

- Ansteuerung und Rückmeldungen der Fensterantriebe über den KNX-Gebäudebus
- Eine IQ box KNX je Fenster vernetzt bis zu vier Fensterantriebe und zwei Verriegelungsantriebe
- Alle IQ windowdrive Antriebe sind kombinierbar und lassen sich je nach Planungsstand einbinden
- Mehr Effizienz für die Gebäudeüberwachung durch zuverlässige Statusmeldungen
- Integrierte Taster-Schnittstelle zum Anschluss weiterer Komponenten wie Taster und Sensoren
- Statusmeldung von jedem automatisierten Fenster möglich
- Leicht nachzurüsten und erweiterbar je nach Bedarf

### Mehr Informationen

GEZE GmbH

Absender

Reinhold-Vöster-Str. 21-29  
71229 Leonberg  
Deutschland

Tel. +49 7152 2030, Fax +49 7152 203310  
[GEZEarchitekten@geze.com](mailto:GEZEarchitekten@geze.com), [www.geze.de](http://www.geze.de)

Datum:

Per Fax

Per Brief

Für meine Notizen

- Bitte nehmen Sie mit mir Kontakt auf und vereinbaren Sie einen Termin mit mir.
- Bitte übersenden Sie mir für Ihre Produkte das aktuelle Katalogmaterial.
- Bitte übersenden Sie mir für Ihre Produkte ausführliche Planungsunterlagen.

Anfrage zur Produktserie „Fenster: Antriebe, Öffnungs- und Verriegelungssysteme, Steuerungen für RWA“

Mitteilung: