

Aufzugschachtentrauchung

Von Kingspan STG



Kingspan STG GmbH

Trifte 72

32657 Lemgo

Deutschland

Tel.: +49 5261 96580

Fax: +49 5261 965866

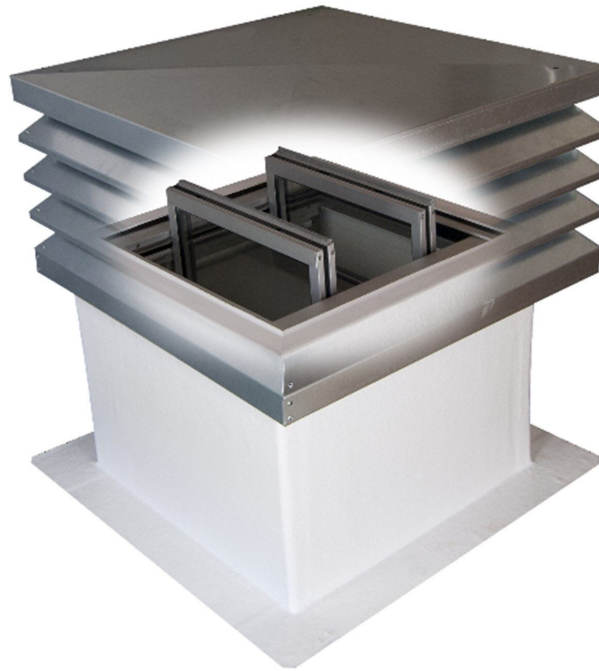
info-stg@kingspan.com

www.kingspan-stg.de/

Das Aufzugsschacht-Entrauchungssystem LiSE® arbeitet mit einer geschlossenen Rauchabzugsöffnung, die mittels Detektion durch automatische oder manuelle Melder geöffnet wird. Das heißt, die Öffnung wird nur im Bedarfsfall - zur kontrollierten Lüftung oder zum Rauchabzug - geöffnet. So werden unnötige Energie- und Wärmeverluste gemäß EnEV vermieden. LiSE® ist einfach und sicher anzuwenden.

System zur Rauchdetektion, Rauchableitung und Lüftung in Aufzugsschächten

Aus der Serie Aufzugsschachtrauchung von Kingspan STG



Das wirtschaftliche Aufzugsschachtrauchungs-System LiSE® arbeitet mit einer geschlossenen Rauchabzugsöffnung, die mittels Detektion durch automatische oder manuelle Melder geöffnet wird. Die Öffnung wird nur im Bedarfsfall zur kontrollierten Lüftung oder für den Rauchabzug geöffnet. So werden unnötige Wärmeverluste vermieden. Außerdem ist die Eigenstromaufnahme dieses Systems gering, da keine permanente Luftansaugung erfolgt.

System zur Rauchdetektion, Rauchableitung und Lüftung in Aufzugsschächten

Aus der Serie Aufzugsschachtrauchung von Kingspan STG

Teil 1: Aufzugsschachtrauchung LiSE®



System zur Rauchdetektion, Rauchableitung und Lüftung in Aufzugsschächten

Warum LiSE® ?

Warum reicht eine einfache Öffnung zur Rauchabführung nicht mehr aus? Oder warum ist es notwendig, ein System zur Aufzugsschachtrauchung nach EnEV einzusetzen? Bisher wurden in Aufzugsschächte permanente Öffnungen - zur Versorgung mit Frischluft und zur Rauchabführung im Brandfall - eingebaut. Durch diese dauerhaften Lücken in der Gebäudedämmung entsteht allerdings ein hoher Energieverlust. Zudem fordert § 6 der Energieeinsparverordnung (EnEV 2009) wärmeübertragende Umfassungsflächen (z. B. Außenwand, Fenster etc.) dauerhaft luftundurchlässig abzudichten. Eine ständig geöffnete Rauchabzugsöffnung ist somit nicht mehr zulässig.

System zur Rauchdetektion, Rauchableitung und Lüftung in Aufzugsschächten

Aus der Serie Aufzugschachtrauchung von Kingspan STG

VdS-Systeme

Rauch- und Wärmeabzugsanlagen (RWA) werden als wichtige Teile von Sicherheits- und Brandschutzkonzepten vermehrt von bauaufsichtlicher Seite gefordert. Kingspan STG bietet eine Vielzahl VdS-geprüfter Produkte sowie mit dem Entrauchungssystem TRZ VdS ein komplett VdS-geprüftes RWA-System an, das für den elektromotorischen Rauchabzug von Treppenträumen geeignet ist.

Kingspan STG GmbH

Absender

Trifte 72
32657 Lemgo
Deutschland

Tel. +49 5261 96580, Fax +49 5261 965866
info-stg@kingspan.com, www.kingspan-stg.de/

Datum:

Per Fax

Per Brief

Für meine Notizen

Bitte nehmen Sie mit mir Kontakt auf und vereinbaren Sie einen Termin mit mir.

Bitte übersenden Sie mir für Ihre Produkte das aktuelle Katalogmaterial.

Bitte übersenden Sie mir für Ihre Produkte ausführliche Planungsunterlagen.

Anfrage zur Produktserie „Aufzugschachtrauchung“

Mitteilung: