

## Funktionsbegrünung

Von Optigrün

**OPTIGRÜN**<sup>®</sup>  
DIE DACHBEGRÜNER



Optigrün international AG  
Am Birkenstock 15-19  
72505 Krauchenwies  
Deutschland

Tel.: +49 7576 7720  
Fax: +49 7576 772299

info@optigruen.de  
www.optigruen.de

### Übersicht Systemlösungen für Funktionsbegrünungen

- Retentionsdach (mit definiertem Wasserrückhalt)
- Solargründach
- Verkehrsdach

### Systemergänzungen

- Pflanzgefäße
- Randelemente
- Geländersystem SkyGard
- Personensicherungssystem Optisafe

## Systemergänzungen zur Funktionsbegrünung

Aus der Serie Funktionsbegrünung von Optigrün



Die Systeme der Funktionsbegrünung werden durch verschiedene Systemergänzungen komplettiert: Pflanzgefäße, Randelemente sowie Geländersysteme, Sicherheitsgeländer und Sicherungssysteme. Diese Systemergänzungen ermöglichen zahlreiche Gestaltungsmöglichkeiten und garantieren umfassende Sicherheit.

### Teil 1: Systemergänzungen



Pflanzgefäße



Randelemente



Geländersystem Skygard



OPTISAFE Sicherheitsgeländer



OPTISAFE Personen  
Sicherungssystem

### Pflanzgefäße

Pflanzgefäße sind pflegeleichte Ergänzungen aus Aluminium oder Steinfaser für Garten-, Landschafts- und Verkehrsdächer. Sie bieten zahlreiche individuelle Gestaltungsmöglichkeiten - ob einzeln oder im Verbund - und ermöglichen eine hohe Pflanzenvielfalt, denn auch bei niedrigen Schichtaufbauten können Bäume und Sträucher gepflanzt werden.

### Eigenschaften

- Langlebig
- Wasserdicht
- Witterungsbeständig
- In nahezu allen Formen, Farben, Oberflächenstrukturen und Größen erhältlich

### Funktionen

- Natürlicher Blickfang

## Systemergänzungen zur Funktionsbegrünung

Aus der Serie Funktionsbegrünung von Optigrün

- Schützen vor Sonneneinstrahlung
- Dienen als Abgrenzung und Absturzsicherung

### Merkmale

- Punktuelle Gestaltungsmöglichkeiten
- Gezielte Akzente durch mobiles Grün
- Geschlossenes System
- Objektbezogene Abmessungen



Patio GmbH - Schorndorf



Adam Hall Group – Neu-Anspach

### Weitere Informationen

[Optigrün Pflanzgefäße](#)

[Planungsunterlage Dachbegrünung](#)

### Randelemente

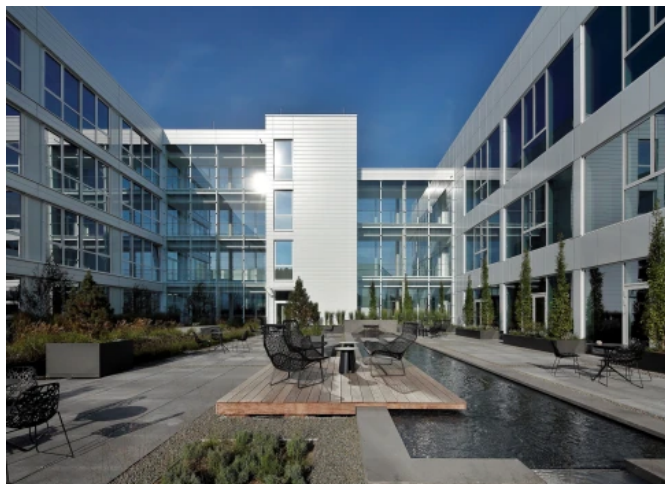
Randelemente von Optigrün werden objektbezogen aus Aluminium und Steinfaser gefertigt und sind witterungsbeständig und langlebig. Sie grenzen größere Flächen auf Garten-, Landschafts- und Verkehrsdächern z. B. als Pflanzbeete ab.

### Merkmale

- Strukturierete Begrünung von großen Flächen
- Formen und Farben individuell wählbar
- Hochbeet
- Hohe Pflanzenvielfalt

## Systemergänzungen zur Funktionsbegrünung

Aus der Serie Funktionsbegrünung von Optigrün



ABUS Kranssysteme, Gummersbach



Adam Hall Group – Neu-Anspach

### Weitere Informationen

[Optigrün Randelmente](#)

[Planungsunterlage Dachbegrünung](#)

### SkyGard Geländersysteme

#### SkyGard

SkyGard ist ein auflastgehaltene und durchdringungsfreies Geländersystem aus Aluminium für Gründächer und Dachterrassen. Alle Anforderungen an die Sicherheit werden erfüllt und individuelle Gestaltungen sind möglich. Für jedes Projekt erfolgt ein Standsicherheitsnachweis.

#### Funktion

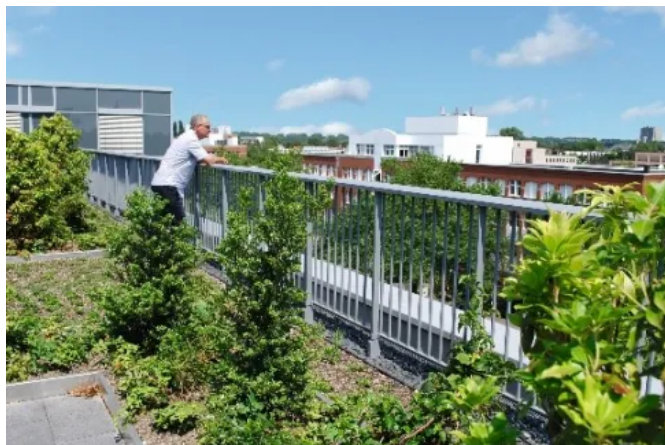
- Kippsicherheit durch die Auflast des Gründachs oder der Terrasse
- kein Eingriff in die Dachabdichtung oder die Dachkonstruktion nötig

#### Merkmale

- Durchdringungsfrei
- Absturzsicherung nach LBO
- Verstellbarer Gelenkfuß
- Auf Wunsch inkl. Montage
- Auflastgehaltene System
- Große Auswahl an Geländerformen und -füllungen
- Aus Aluminium somit korrosionsbeständig
- Wartungsfrei, d. h. nach Montage keine Folgekosten für z. B. Inspektionen

## Systemergänzungen zur Funktionsbegrünung

Aus der Serie Funktionsbegrünung von Optigrün



Optigrün international AG – Göggingen



Hotel am Remspark – Schwäbisch Gmünd



BUGA – Heilbronn



Goetheblick – Frankfurt

### Weitere Informationen

[Optigrün Geländersysteme](#)

[Planungsunterlage Dachbegrünung](#)

### OPTISAFE Sicherheitsgeländer GWP und GFS

Die Absturzsicherungen OPTISAFE Geländer GWP und GFS dienen als kollektive Absturzsicherungen nach DIN EN 13374 Klasse A für Pflege und Wartung von extensiven Dachbegrünungen und Kiesdächern.

Die Systementwicklung OPTISAFE verzichtet auf einen Eingriff in die Dachabdichtung bzw. Dachkonstruktion und gewährt stattdessen die geprüfte Standsicherheit durch die Auflast der Dachbegrünungs-Systemlösungen oder durch einen Kiesaufbau

### Eigenschaften

- selbsttragend
- keine Beschädigung der Dachdichtung durch Montage oder Nutzung

### Merkmale

- Durchdringungsfrei
- Ohne Wärmebrücken

## Systemergänzungen zur Funktionsbegrünung

Aus der Serie Funktionsbegrünung von Optigrün

- Keine Schallübertragung
- Typgeprüft und zugelassen
- Funktionelles Design
- Auflastgehaltenes System



Einkaufszentrum – Hanau



Rathausgalerie – Haagen

### Weitere Informationen

[Optigrün Geländersysteme](#)

[Planungsunterlage Dachbegrünung](#)

### OPTISAFE APS- und ALS-Personen Sicherungssystem

Für Pflege- und Wartungsarbeiten kann anstatt eines Geländersystems die Installation einer Anschlagereinrichtung zur Sicherung mit persönlicher Schutzausrüstung (PSAgA) erfolgen.

Die Systementwicklung OPTISAFE verzichtet auf die Beschädigung in die Dachabdichtung bzw. Dachkonstruktion und gewährt stattdessen die geprüfte Standsicherheit durch die Auflast der Dachbegrünungs-Systemlösungen oder durch einen Kiesaufbau

Optigrün bietet dafür zwei Systeme:

- APS-System sichert 1 Person
- ALS-System maximal 2 Personen

### Allgemeine Vorteile

- Geprüft und zertifiziert gemäß DIN EN 795:2012
- Durchdringungsfrei
- Unabhängig von der Unterkonstruktion
- Nutzung auch bei Frost
- Korrosionsbeständig

## Systemergänzungen zur Funktionsbegrünung

Aus der Serie Funktionsbegrünung von Optigrün



Wohnbebauung Jaczostraße – Berlin



Optigrün international AG – Göggingen

### Weitere Informationen

[Optigrün Geländersysteme](#)

[Planungsunterlage Dachbegrünung](#)

### Urbanisierung und Klimawandel - Mehr Lebensqualität durch begrünte Dachflächen

#### Ökologischer Ausgleich

Dachbegrünung verbessert die Lebensqualität im urbanen Umfeld und ermöglicht eine klima- und umweltfreundliche Stadtentwicklung zur Verbesserung der Ökobilanz und damit zum Klimaschutz.

- Gründächer bieten als anerkannte Maßnahme der Eingriffs-Ausgleichs-Regelung neue Lebensräume für Menschen, Pflanzen und Tiere und fungieren als CO<sub>2</sub> Speicher.
- Durch eine hohe Speicherkapazität und Verdunstung von Niederschlägen auf dem Dach wird die Kanalisation vor allem bei Starkregen entlastet.
- Das Gründach kühlt effizient sowohl Umfeld als auch Gebäude, sorgt so für niedrige Betriebskosten und trägt zur Luftbefeuchtung und Feinstaubfilterung bei.
- Die Dachbegrünung bietet Schutz vor Extremtemperaturen oder Hagel verlängert die Dachbegrünung zudem die Lebensdauer der Dachabdichtung.

Optigrün international AG

Absender

Am Birkenstock 15-19  
72505 Krauchenwies  
Deutschland

Tel. +49 7576 7720, Fax +49 7576 772299  
[info@optigruen.de](mailto:info@optigruen.de), [www.optigruen.de](http://www.optigruen.de)

Datum:

Per Fax

Per Brief

Für meine Notizen

Bitte nehmen Sie mit mir Kontakt auf und vereinbaren Sie einen Termin mit mir.

Bitte übersenden Sie mir für Ihre Produkte das aktuelle Katalogmaterial.

Bitte übersenden Sie mir für Ihre Produkte ausführliche Planungsunterlagen.

Anfrage zur Produktserie „Funktionsbegrünung“

Mitteilung: