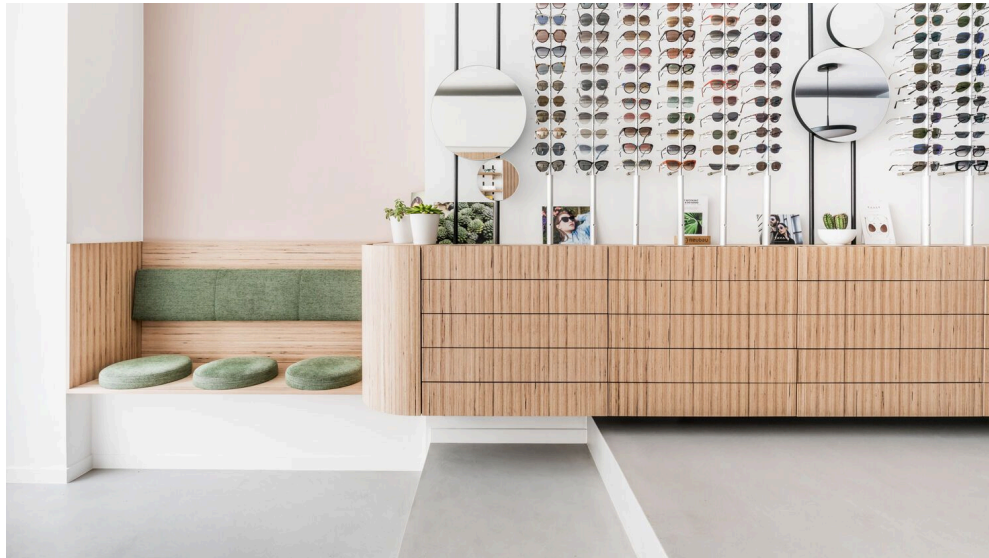


Fugenlose Wand- und Bodenbeschichtungen

Von IDEAL WORK SRL



IDEAL WORK SRL
Via Kennedy 52
31030 Vallà di Riese Pio X (TV)
Italien

info@idealwork.it
www.idealwork.de

Jede Ideal Work® Oberfläche ist ein einzigartiges Kunstwerk. Die Ideal Work® Lösungen ermöglichen einzigartige, hochwertige und widerstandsfähige Oberflächen für Böden, Wände, Treppen und Möbel, mit all dem, was an handwerklicher Schaffenskraft in ihnen steckt und dem gewissen Etwas, was sie von einer Serienproduktion unterscheidet.

Es liegt in der Natur des Materials selbst, nämlich dem Zement, der Ideal Work® Oberflächen Exklusivität verleiht. Hergestellt von Hand durch geschulte Handwerker, sind die Böden stets auf dem aktuellen Stand der Technik.

Eine andere Tönung, eine farbliche Veränderung, lebendige, bewegte Oberflächen; eben die typischen Merkmale der Handwerksarbeit, geben den Zementoberflächen ihre Einzigartigkeit. Und im Gegensatz zu Maschinen können die Ausführungen den individuellen Wünschen im Laufe der Arbeit angepasst werden auf jedes noch so kleine Detail.

Terrae Calce - atmungsaktive Kalkoberflächen

Aus der Serie Fugenlose Wand- und Bodenbeschichtungen von IDEAL WORK SRL



Terrae-Calce von Ideal Work ist eine dekorative Beschichtung auf der Basis von natürlichem hydraulischem Kalk. Die Oberflächen sind für hochwertige Anwendungen im Innen- und Außenbereich geeignet, sind hoch atmungsaktiv und ermöglichen den natürlichen Durchgang von Wasserdampf. Der verwendete Kalkstein ist ein Sedimentgestein das im voralpinen Veneto-Friulana-Gebiet abgebaut wird. Die Terrae Calce Linie mit natürlichen Inhaltsstoffen, bietet eine große Auswahl an Farben und umfasst drei verschiedene Oberflächen: Matera, Venezia und Siena.

Teil 1: Terrae Calce

Terrae Calce Matera

Kalkoberfläche mit stukturierter Oberfläche

Die unregelmäßige, aber harmonische Textur erinnert an die traditionellen Bauten im Süden Italiens, die durch Einfachheit und Handwerkskunst geprägt sind.



Terrae Calce - atmungsaktive Kalkoberflächen

Aus der Serie Fugenlose Wand- und Bodenbeschichtungen von IDEAL WORK SRL



Terrae-Calce Venezia

Kalkoberfläche mit seidenglatter Oberfläche

Die Oberfläche ist inspiriert von Stucco Veneziano und zeichnet sich durch eine weiche Haptik und Optik aus.



Terrae Calce - atmungsaktive Kalkoberflächen

Aus der Serie Fugenlose Wand- und Bodenbeschichtungen von IDEAL WORK SRL



Solidro auf Wand, Boden und Möbel in einem niederländischen Flower Shop

Terrae-Calce Siena

Kalkoberfläche mit Reisstroh und Hanf

Hier sind die Zuschlagstoffe Reishülsen und Hanfsägespäne enthalten, die der Oberfläche ein materielleres und welligeres Aussehen verleihen.



Terrae Calce - atmungsaktive Kalkoberflächen

Aus der Serie Fugenlose Wand- und Bodenbeschichtungen von IDEAL WORK SRL

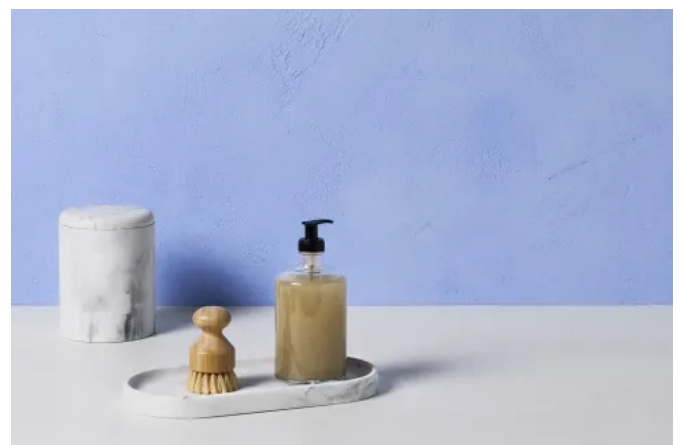


Terrae-Calce Farben

Individuelle Gestaltung

Die drei Terrae-Calce-Oberflächen bestehen aus 8 Grundfarben auf Basis von natürlichen Pigmenten.

Je nach der Menge des zugesetzten Farbpigments zum Kalk (10, 20, 40 oder 80g) können insgesamt 33 verschiedene Schattierungen erzielt werden.

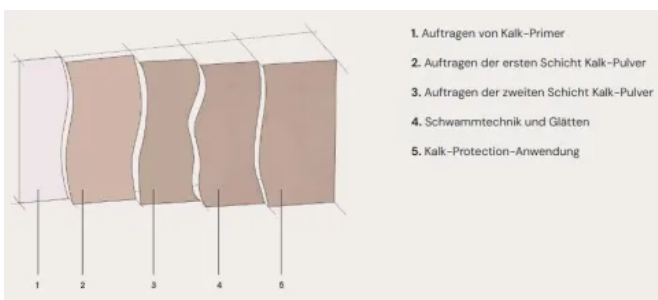


Terrae Calce - atmungsaktive Kalkoberflächen

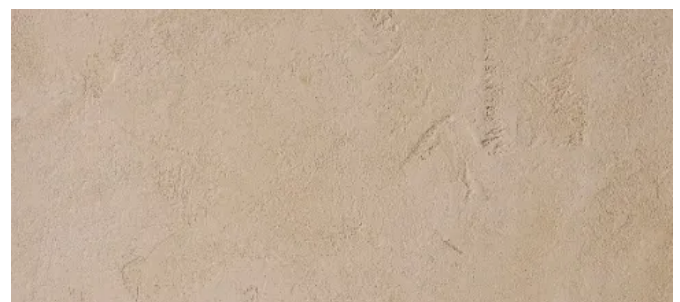
Aus der Serie Fugenlose Wand- und Bodenbeschichtungen von IDEAL WORK SRL



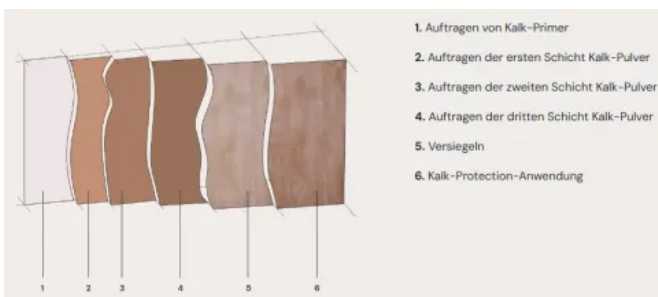
Aufbau und Eigenschaften



Systemaufbau **Terrae-Calce Matera**



Oberfläche **Terrae-Calce Matera**



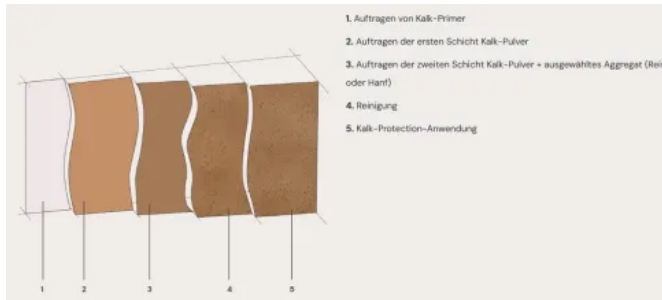
Systemaufbau **Terrae-Calce Venezia**



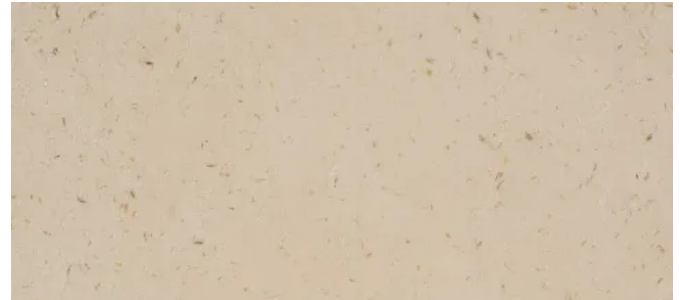
Oberfläche **Terrae-Calce Venezia**

Terrae Calce - atmungsaktive Kalkoberflächen

Aus der Serie Fugenlose Wand- und Bodenbeschichtungen von IDEAL WORK SRL



Systemaufbau **Terrae-Calce Siena**



Oberfläche **Terrae-Calce Siena**

Produkteigenschaften

- Besonders geeignet für Wände und Verkleidungen in hochwertigen Innenräumen
- Langlebig und atmungsaktiv
- Schimmelhemmend, verhindert das Wachstum von Schimmel und Pilzen
- Recyclingmaterialien wie Reisstroh und Hanf werden verwendet
- VOC-frei
- Individuell gestaltbar mit großer Auswahl an Farben und Texturen
- Anwendbar auf Zement-, Gips, Kalkputzen, Gipskarton, Faserzementplatten, Mineralischen Beschichtungen

Weitere Informationen

[Terrae Calce Broschüre](#) | [Farben](#) | [Technische Daten](#)

IDEAL WORK SRL

Absender

Via Kennedy 52
31030 Vallà di Riese Pio X (TV)
Italien

info@idealwork.it, www.idealwork.de

Datum:

Per Fax

Per Brief

Für meine Notizen

Bitte nehmen Sie mit mir Kontakt auf und vereinbaren Sie einen Termin mit mir.

Bitte übersenden Sie mir für Ihre Produkte das aktuelle Katalogmaterial.

Bitte übersenden Sie mir für Ihre Produkte ausführliche Planungsunterlagen.

Anfrage zur Produktserie „Fugenlose Wand- und Bodenbeschichtungen“

Mitteilung: