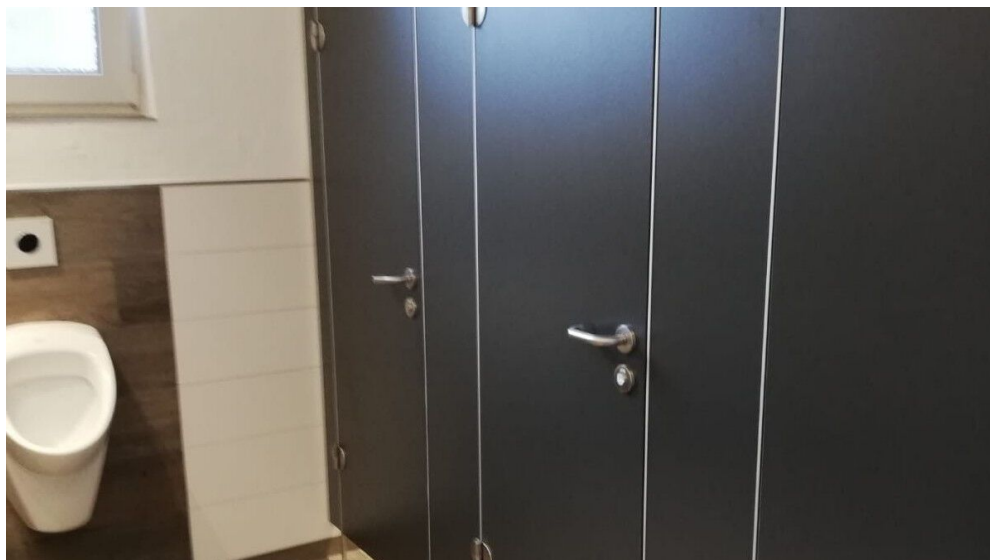


## Trennwände für WC- und Sanitäranlagen

Von HIRZ Trennwand



HIRZ Trennwand GmbH

Porschestr. 19

30827 Garbsen

Deutschland

Tel.: +49 5131 467190

Fax: +49 5131 467390

[info@hirz-trennwand.de](mailto:info@hirz-trennwand.de)

[www.hirz-trennwand.de](http://www.hirz-trennwand.de)

WC-Trennwände für die Nach- oder Umrüstung in Industrie- und Gewerbebetrieben.

Jeder Industrie- und Gewerbebetrieb ist mit eigenen WC-Anlagen auszustatten. Beträgt die Belegschaft mehr als fünf Beschäftigte, so sind die Anlagen für Männer und Frauen getrennt einzurichten und durch dauerhafte Beschriftung entsprechend zu kennzeichnen. WC-Anlagen bestehen aus WC-Zellen mit Spülaborten und Vorräumen mit Waschelegenheiten. Die Anlagen für Männer erhalten außerdem Urinalstellen. Die Anzahl richtet sich nach der Anzahl der Beschäftigten. Grundlagen findet man in der Arbeitsstättenverordnung, Schulbaurichtlinien der Länder, bzw. Bauordnungen und Richtlinien der Länder.

## Trennwände für Sanitäranlagen

Aus der Serie Trennwände für WC- und Sanitäranlagen von HIRZ Trennwand



Duschtrennwände, Wechselkabinen, Trockenraumkabinen, Behandlungs-/ Solarium Kabinen für die Nach- oder Umrüstung in Industrie- und Gewerbebetrieben.

Teil 1: Duschtrennwände, Wechselkabinen, Trockenraumkabinen, Behandlungs-/ Solarium Kabinen

Wechselkabinen T14



**Profile:** Leichtmetall Aluminium eloxiert E6/EV 1 oder weiß pulverbeschichtet

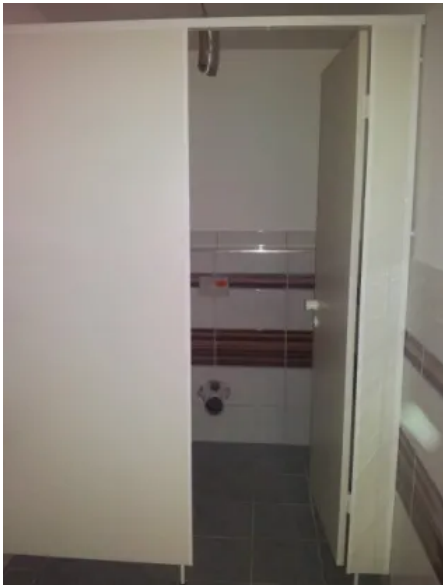
**Trägermaterial:** 13 mm starke, wasserfeste HPL – Kompaktplatten nach DIN 19626. Oberfläche Feinstruktur

Wechselkabinen T14: weitere Informationen

## Trennwände für Sanitäranlagen

Aus der Serie Trennwände für WC- und Sanitäranlagen von HIRZ Trennwand

### Trockenraumkabinen MS 30

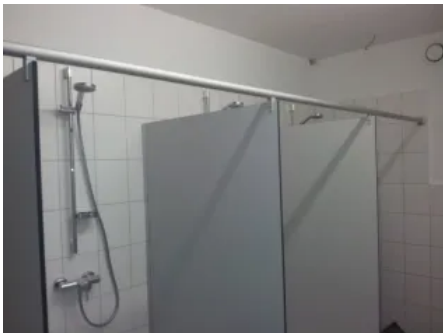


**Profile:** Leichtmetall Aluminium eloxiert E6/EV 1 oder weiß pulverbeschichtet

**Trägermaterial:** Dreischicht-Spanverbundplatte V 20, beidseitig mit 0,8 mm starken Melaminharz-Schichtstoffplatten kochfest verleimt, Dicke 27 mm. Alle nicht mit Profilen eingefassten Kanten mit Kantenband. Oberfläche Feinstruktur.

Trockenraumkabinen MS 30: weitere Informationen

### Duschtrennwände

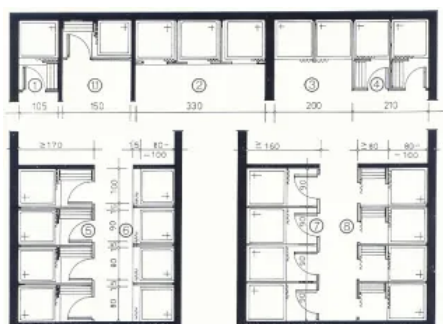


Duschtrennwände von Hirz

**Profile:** Leichtmetall Aluminium eloxiert E6/EV 1 oder weiß pulverbeschichtet

**Trägermaterial:** 13 mm starke, wasserfeste HPL – Kompaktplatten nach DIN 19626. Oberfläche Feinstruktur

### Dusch-Kabinen (Nassraum)



(1) Ein-Kabinen-Duschanlage bestehend aus:		(5) Vier-Kabinen-Duschanlage bestehend aus:	
1 Vorderfront	1050 mm lang	1 Vorderfront	4000 mm lang
1 Tür FB	610 mm breit	4 Türen FB	610 mm breit
1 Spritzwand	400 mm breit	3 Zwischenwänden	1700 mm breit
1 eingespannte Bank	700 mm lang	4 Spritzwänden	400 mm breit
1 Saranvorhang	700 mm breit	4 eingespannten Bänken	700 mm lang
1 Riloga-Schiene	1050 mm lang	4 Saranvorhängen	700 mm breit

## Trennwände für Sanitäranlagen

Aus der Serie Trennwände für WC- und Sanitäranlagen von HIRZ Trennwand

		1 Riloga-Schiene	4000 mm lang
<b>(2) Drei-Kabinen-Duschanlage</b> bestehend aus:		<b>(6) Vier-Kabinen-Duschanlage</b> bestehend aus:	
1 Vorderfront	3300 mm lang	3 Zwischenwänden	1000 mm tief
3 Durchgängen	610 mm breit	1 VF-Traverse	4000 mm breit
2 Zwischenwänden	1100 mm tief	4 Saranvorhängen	1100 mm breit
3 Saranvorhängen	700 mm breit	1 Riloga-Schiene	4000 mm lang
1 Riloga-Schiene	3300 mm lang		
<b>(3) Zwei-Kabinen-Duschanlage</b> bestehend aus:		<b>(7) Vier-Kabinen-Duschanlage</b> bestehend aus:	
1 Zwischenwand	1000 mm tief	1 Vorderfront	4000 mm lang
1 VF-Traverse	2000 mm lang	4 Türen FB	610 mm breit
2 Saranvorhänge	1100 mm breit	3 Zwischenwänden	1600 mm tief
1 Riloga-Schiene	2000 mm lang	4 Saranvorhängen	1000 mm breit
		1 Riloga-Schiene	4000 mm lang
<b>(4) Zwei-Kabinen-Duschanlage</b> bestehend aus:		<b>(8) Vier-Kabinen-Duschanlage</b> bestehend aus:	
1 Vorderfront	2100 mm lang	1 Vorderfront	4000 mm lang
2 Türen FB	610 mm breit	4 Durchgängen	610 mm breit
1 Zwischenwand	1700 mm tief	3 Zwischenwänden	1600 mm tief
1 Außenwand	1700 mm tief	4 Spritzwänden	400 mm breit
2 Spritzwänden	400 mm breit	4 eingespannten Bänken	700 mm lang
2 eingespannten Bänken	700 mm lang	8 Saranvorhängen	700 mm breit
1 Saranvorhang	700 mm lang	2 Riloga-Schiene	4000 mm lang
1 Riloga-Schiene	2100 mm lang		

### Behandlungs-/ Solarium Kabinen



Behandlungs-/ Solarium Kabinen MD30

### Behandlungs-/ Solarium Kabinen MD30

## Trennwände für Sanitäranlagen

Aus der Serie Trennwände für WC- und Sanitäranlagen von HIRZ Trennwand

**Weitere Informationen zum Download:** HIRZ Dekorkarte, HIRZ Farbkarte

HIRZ Trennwand GmbH

Absender

Porschestr. 19  
30827 Garbsen  
Deutschland

Tel. +49 5131 467190, Fax +49 5131 467390  
[info@hirz-trennwand.de](mailto:info@hirz-trennwand.de), [www.hirz-trennwand.de](http://www.hirz-trennwand.de)

Datum:

Per Fax

Per Brief

Für meine Notizen

Bitte nehmen Sie mit mir Kontakt auf und vereinbaren Sie einen Termin mit mir.

Bitte übersenden Sie mir für Ihre Produkte das aktuelle Katalogmaterial.

Bitte übersenden Sie mir für Ihre Produkte ausführliche Planungsunterlagen.

Anfrage zur Produktserie „Trennwände für WC- und Sanitäranlagen“

Mitteilung: