

## Tür- und Trennwandsystem von Schüco Stahlssysteme Jansen

Von Schüco Stahlssysteme Jansen

**SCHÜCO**  
Stahlssysteme  
**JANSEN**



Schüco International KG  
Karolinenstr. 1-15  
33609 Bielefeld  
Deutschland

Tel.: +49 521 783-1252

stahl\_architekten@schueco.com  
www.schueco.de/stahl

Jansen Art'15 ist ein Tür- und Trennwandsystem aus Stahl für den Innenausbau im Bestand und im Neubau. Das ungedämmte Profilsystem ist mit filigranen Ansichtsbreiten ab 25 mm erhältlich. Die Verarbeitung des Systems erfolgt in traditioneller, handwerklicher Schlosserarbeit und lässt durch Schweißverbindungen eine große Formvielfalt zu. Jansen Art'15 kann daher nach individuellen Vorstellungen gestaltet werden und bietet in der verglasten Variante ein hohes Maß an Transparenz.

- Systemausführungen: Verglast, flächenbündig verblecht oder teilverblecht
- Bautiefe: 50 mm
- Profilsichtsbreiten: 25 bis 40 mm bei Festverglasung
- Flügelabmessungen: Bis zu 900 x 2400 mm
- Flügelgewicht: Bis zu 100 kg
- Kompatibel mit den Profilen aus der Economy 50 Serie

## Tür- und Trennwandsystem aus Stahl

Aus der Serie Tür- und Trennwandsystem von Schüco Stahlssysteme Jansen von Schüco Stahlssysteme Jansen



Das ungedämmte Tür- und Trennwandsystem Jansen Art'15 aus Stahl mit filigranem Profilansichten kann nach individuellen Vorstellungen als verglaste, flächenbündig verblechte oder teilverblechte Ausführung im Innenausbau eingesetzt werden.

### Teil 1: Tür- und Trennwandsystem Jansen Art'15



#### Jansen Art'15

Die schmalen Profilansichten ab 25 mm mit Flügelabmessungen bis zu 900 x 2400 mm und ein Gewicht bis zu 100 kg lassen vielfältige Einsatz- und Anwendungsbereiche zu.

Diese Flügeltüren des Systems lassen sich rundum abdichten und verbessern dadurch den Wohnkomfort in Hinblick auf eine verbesserte Akustik und als Geruchsbarriere.

Die Türen können wahlweise flächenbündig, aufschlagend oder überschlagend ausgeführt werden.

## Tür- und Trennwandsystem aus Stahl

Aus der Serie Tür- und Trennwandsystem von Schüco Stahlssysteme Jansen von Schüco Stahlssysteme Jansen



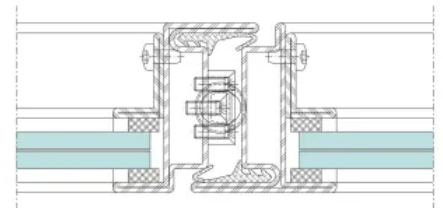
Privathaus in den Niederlanden

Stahl ist ein ökologisches und nachhaltiges Material, da es stabil und langlebig ist sowie unbegrenzt wiederverwendet werden kann.

Das ungedämmte Stahlprofilssystem eignet sich besonders für den Innenausbau im privaten Bereich, sowohl im Bestand als auch im Neubau. Eine Raumteilung in einer verglasten Ausführung sorgt für ein großes Maß an Transparenz und Lichtdurchflutung der Räume — beispielweise bei Trennung vom Eingangsbereich zum Wohnraum, von der Küche zum Essbereich oder für ein HomeOffice.

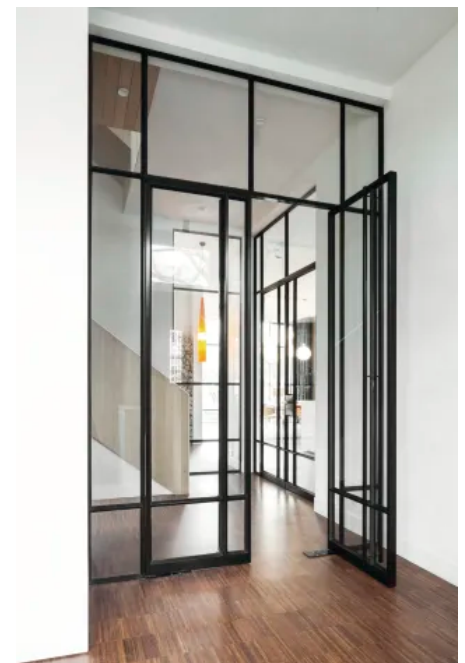
Die Türgriffe von Jansen Art'15 werden von ausgewählten Partnern hergestellt. Das individuell abgestimmte Beschlagsortiment unterstreicht den filigranen Charakter des Systems.

- Systemausführungen: Verglast, flächenbündig verblecht oder teilverblecht
- Profilansichtsbreiten: 25 bis 40 mm bei Festverglasung
- Flügelabmessungen: Bis zu 900 x 2400 mm
- Flügelgewicht: Bis zu 100 kg
- Bautiefe: 50 mm
- Kompatibel mit den Profilen aus der Economy 50 Serie



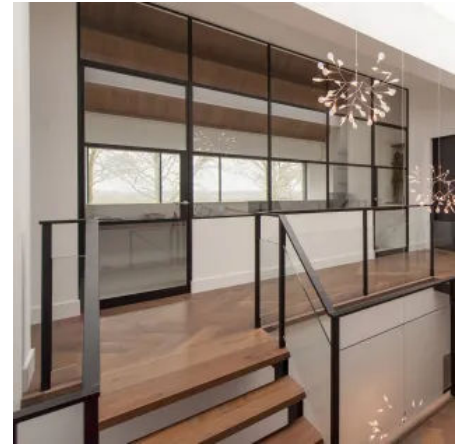
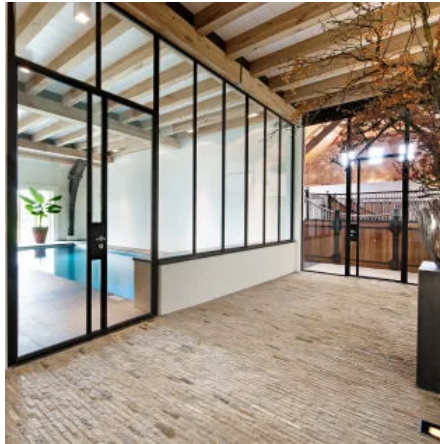
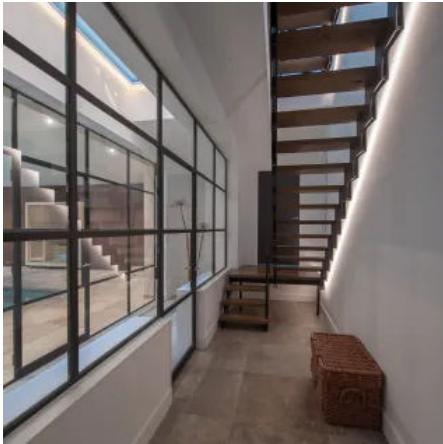
### Anwendungsbeispiele

Die Verarbeitung des Systems erfolgt in traditioneller, handwerklicher Schlosserarbeit und lässt durch Schweißverbindungen eine große Formvielfalt zu. Jansen Art'15 kann daher nach individuellen Vorstellungen gestaltet werden und bietet in der verglasten Variante ein hohes Maß an Transparenz.



## Tür- und Trennwandsystem aus Stahl

Aus der Serie Tür- und Trennwandsystem von Schüco Stahlssysteme Jansen von Schüco Stahlssysteme Jansen



Schüco International KG

Absender

Karolinenstr. 1-15  
33609 Bielefeld  
Deutschland

Tel. +49 521 783-1252

[stahl\\_architekten@schueco.com](mailto:stahl_architekten@schueco.com), [www.schueco.de/stahl](http://www.schueco.de/stahl)

Datum:

Per Fax

Per Brief

Für meine Notizen

Bitte nehmen Sie mit mir Kontakt auf und vereinbaren Sie einen Termin mit mir.

Bitte übersenden Sie mir für Ihre Produkte das aktuelle Katalogmaterial.

Bitte übersenden Sie mir für Ihre Produkte ausführliche Planungsunterlagen.

Anfrage zur Produktserie „Tür- und Trennwandssystem von Schüco Stahlssysteme Jansen“

Mitteilung: