

Überdachungen

Von Gerhardt Braun



Gerhardt Braun Unternehmensgruppe
Prinz-Eugen-Str. 11
74321 Bietigheim-Bissingen
Deutschland

Tel.: +49 7142 9700-500
Fax: +49 7142 9700-29

info@gerhardtbraun.com
www.gerhardtbraun.com

Überdachungen können als Carport oder Bikeport eingesetzt werden und schützen Autos oder Fahrräder vor Wind und Wetter. Die Überdachungen werden in flexiblen Ausführungen, inklusive Beratung, Lieferung und Montage angeboten.

Anwendungsbereiche

- Carports
- Bikeports

Carports

Aus der Serie Überdachungen von Gerhardt Braun



Carports von Gerhardt Braun schützen Fahrzeuge vor Hagel, Schnee, UV-Strahlung und Vogelkot. Sie liefern im Vergleich zu Garagen eine luftigere, leichtere und architektonisch ansprechendere Lösung und sind in den Bauweisen Modul - für Standardabmessungen - und Manufaktur - für Sonderlösungen - lieferbar.

Teil 1: Carports

Durch individuelle Gestaltungsmöglichkeiten - große Auswahl an Farben und Seitenwandverkleidungen - lassen sich Carports in die Gesamtarchitektur integrieren und können gut mit Einhausungen und Boxen von Gerhardt Braun kombiniert werden.

Lieferprogramm

Alle Carports des Herstellers basieren auf einer bewährten Konstruktion nach statischen Vorgaben.

- Einzelcarport
- Doppelcarport
- Reihen-Carport (beliebig erweiterbar)

Carports

Aus der Serie Überdachungen von Gerhardt Braun



Doppel-Carport ohne Füllung mit Gründach

Bauweisen

Die Überdachungen sind in der Bauweise Modul mit vordefinierten Maßen wie gängigen Durchfahrtsbreiten und Fahrzeugtiefen erhältlich. In der Bauweise Manufaktur sind individuelle Abmessungen und Sondergrößen, weitere Füllungen, integrierte Abstellräume sowie Anpassungen an besondere bauliche Gegebenheiten realisierbar. Beide Bauweisen lassen sich je nach Bedarf beliebig zu einer Reihenanlage erweitern.

Modul

- Modulares Baukastenprinzip
- Standardabmessungen und große Auswahl an Füllungen und Farben
- Schneelasten bis 125 kg/m²
- Lieferzeit circa 8 Wochen

Manufaktur

- Individuelle Konstruktion
- Maximale Auswahl an Größen, Füllungen und Farben
- Schneelasten bis 228 kg/m²
- Lieferzeit circa 10 Wochen
- Maximale Gestaltungsfreiheit in Design und Größe

Carports

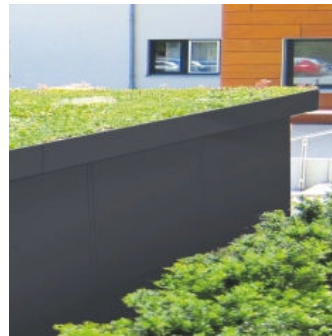
Aus der Serie Überdachungen von Gerhardt Braun

Zubehör

- Attika
- Regenrinne und Fallrohr
- Solarleuchten
- Gründach
- Pulverbeschichtung



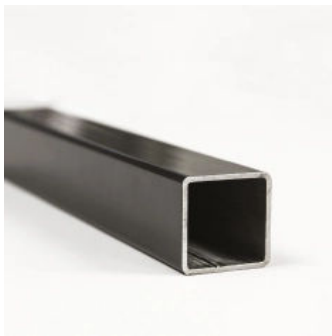
Attika



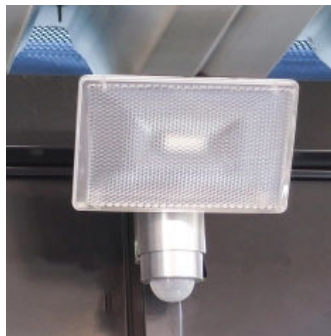
Gründach



Regenrinne und Fallrohr



Pulverbeschichtung



Solarlampe

Weitere Informationen

Gründach Pflegehinweise

Broschüre Überdachungen

Anwendungsbeispiele



Carport Reihenanlage, Quadratlochblech



Carport Reihenanlage, Quadratlochblech

Bikeports

Aus der Serie Überdachungen von Gerhardt Braun



Bikeports von Gerhardt Braun schaffen Abhilfe vom Fahrradchaos vor Haus und Grundstück und bieten Schutz vor Wettereinflüssen. Durch die große Auswahl an Farben und Seitenwandverkleidungen entstehen viele Möglichkeiten der Gestaltung.

Teil 1: Bikeports

Durch individuelle Gestaltungsmöglichkeiten lassen sich Carports in die Gesamtarchitektur integrieren und können zudem gut mit Carports, Einhausungen und Boxen von Gerhardt Braun kombiniert werden.

Lieferprogramm

Alle Bikeports des Herstellers basieren auf einer bewährten Konstruktion nach statischen Vorgaben.

- Einzelbikeport
- Doppelbikeport
- Reihen-Bikeport (beliebig erweiterbar)

Bikeports

Aus der Serie Überdachungen von Gerhardt Braun



Bikeport und Einhausung, Holz (Lärche)

Bauweisen

Die Überdachungen sind in der Bauweise Modul mit vordefinierten Standardabmessungen erhältlich. In der Bauweise Manufaktur sind individuelle Abmessungen, Sondergrößen, weitere Füllungen sowie Anpassungen an besondere bauliche Gegebenheiten realisierbar. Beide Bauweisen lassen sich je nach Bedarf beliebig zu einer Reihenanlage erweitern.

Modul

- Modulares Baukastenprinzip
- Standardabmessungen und große Auswahl an Füllungen und Farben
- Schneelasten bis 125 kg/m²
- Lieferzeit circa 8 Wochen

Manufaktur

- Individuelle Konstruktion
- Maximale Auswahl an Größen, Füllungen und Farben
- Schneelasten bis 228 kg/m²
- Lieferzeit circa 10 Wochen
- Maximale Gestaltungsfreiheit in Design und Größe

Bikeports

Aus der Serie Überdachungen von Gerhardt Braun

Zubehör

- Attika
- Regenrinne und Fallrohr
- Solarleuchten
- Gründach
- Pulverbeschichtung



Attika



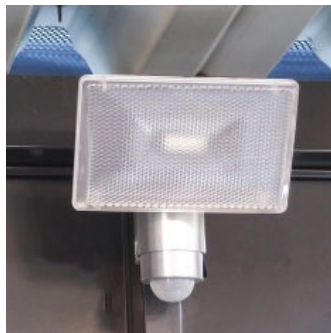
Gründach



Regenrinne und Fallrohr



Pulverbeschichtung



Solarlampe

Weitere Informationen

Bestückungsvarianten Bikeports

Gründach Pflegehinweise

Broschüre Überdachungen

Anwendungsbeispiele



Bikeport, ohne Füllung



Bikeport, Holz (Lärche)

Gerhardt Braun Unternehmensgruppe

Absender

Prinz-Eugen-Str. 11
74321 Bietigheim-Bissingen
Deutschland

Tel. +49 7142 9700-500, Fax +49 7142 9700-29
info@gerhardtbraun.com, www.gerhardtbraun.com

Datum:

Per Fax

Per Brief

Für meine Notizen

Bitte nehmen Sie mit mir Kontakt auf und vereinbaren Sie einen Termin mit mir.

Bitte übersenden Sie mir für Ihre Produkte das aktuelle Katalogmaterial.

Bitte übersenden Sie mir für Ihre Produkte ausführliche Planungsunterlagen.

Anfrage zur Produktserie „Überdachungen“

Mitteilung: