

RONGE Fassaden

Von Ronge Fassadenbau



RONGE METALLBAU

Ronge Fassadenbau GmbH

Industriestr. 8

31061 Alfeld

Deutschland

Tel.: +49 5181 80120

Fax: +49 5181 801280

info@ronge-fb.de

ronge-fassadenbau.de

Die Fassadengestaltung mit Metallprofilen lässt sich individuell auf den jeweiligen Charakter eines Gebäudes abstimmen. Auch der Einsatz verschiedener Werkstoffkombinationen ist leicht zu realisieren. Dabei hat sich der Einsatz von Stahl- und Aluminiumprofilen bewährt.

Metallfassaden passen sich individuell der Architektur an. Die darunter liegenden Dämmschichten sorgen für ein gutes Klima in den Räumen. Die Einhaltung der Energieeinsparverordnung ist mit einer Metallfassade in Kombination mit der gedämmten Wand gesichert.

Einsatzmöglichkeiten:

Die Einsatzmöglichkeiten der Fassadensysteme reichen vom Wohnungsbau bis zum Industriebau, vom Elementbau bis zum Verwaltungsbau. Das gilt für den Neubau und für die Sanierung.

Vorgehängte hinterlüftete Fassaden

Aus der Serie RÖNGE Fassaden von Ronge Fassadenbau



Die Materialauswahl prägt das Erscheinungsbild der Fassade. Außenwände bestehen längst nicht mehr nur aus einem Material, sondern oft aus mehrschaligen Bauteilen. Deren Materialdicken werden immer geringer, gleichzeitig aber leistungsfähiger. Damit bietet sich die Möglichkeit eine Vorgehängte hinterlüftete Fassade nach Maß zu schneiden.

Teil 1: Metallfassaden

Metallfassaden passen sich individuell der Architektur an. Die darunter liegenden Dämmschichten sorgen für ein gutes Klima in den Räumen. Die Einhaltung der Energieeinsparverordnung ist mit einer Metallfassade in Kombination mit der gedämmten Wand gesichert.

Neben den gestalterischen Vorstellungen hat eine Fassadenbekleidung auch folgende Voraussetzungen zu erfüllen:

- die Oberfläche soll sich gut reinigen lassen und wartungsarm sein
- die Bekleidung sollte durch eine große Form- und Farbvielfalt die Umsetzung einer hohen Gestaltungsqualität erlauben
- kurze Bauzeiten durch systemspezifische Konstruktionen
- gesicherte Umsetzung der Energieeinsparverordnung durch in Kombination mit der gedämmten Wand



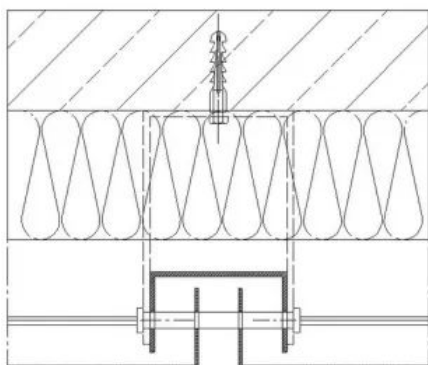
Die Fassadengestaltung mit Metallprofilen lässt sich individuell auf den jeweiligen Charakter eines Gebäudes abstimmen. Auch der Einsatz verschiedener Werkstoffkombinationen ist leicht zu realisieren. Dabei hat sich der Einsatz von Stahl- und Aluminiumprofilen bewährt.

Vorgehängte hinterlüftete Fassaden

Aus der Serie RONGE Fassaden von Ronge Fassadenbau

Die verschiedenen Systeme bieten eine breite Palette an Farbgestaltungsmöglichkeiten für die Fassade und überzeugen durch Langlebigkeit sowie durch geringen Pflegeaufwand. Individuell herstellbare Anschlussprofile an andere Bauteile sorgen für Flexibilität in Gestaltung und Ausführung.

RONGE Fassade Typ Sichtbarer / verdeckter Bolzen



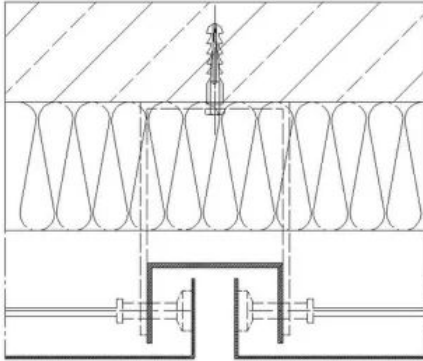
Typ Sichtbarer Bolzen

Systembeschreibung:

- hinterlüftete Fassadenbekleidung mit horizontalen und vertikalen Fugen
- sichtbare Einhängbolzen in der vertikalen Fuge
- justierbare Unterkonstruktion in Kombination mit erforderlicher Wärmedämmung

Vorgehängte hinterlüftete Fassaden

Aus der Serie RONGE Fassaden von Ronge Fassadenbau



Typ verdeckter Bolzen

Systembeschreibung:

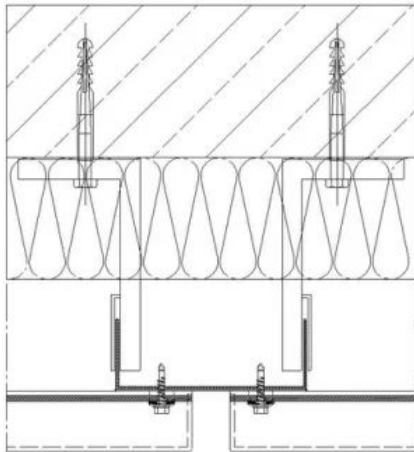
- hinterlüftete Fassadenbekleidung mit horizontalen und vertikalen Fugen
- verdeckter Bolzen in der vertikalen Fuge
- justierbare Unterkonstruktion in Kombination mit erforderlicher Wärmedämmung

RONGE Fassade Typ geschraubte Befestigung



Vorgehängte hinterlüftete Fassaden

Aus der Serie RONGE Fassaden von Ronge Fassadenbau

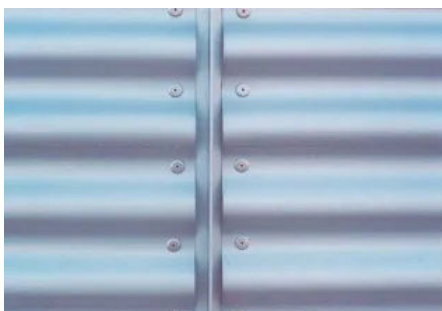


Typ geschraubte Befestigung

Systembeschreibung:

- hinterlüftete Fassadenbekleidung mit horizontalen und vertikalen Fugen
- sichtbare Befestigung in der Schattenfuge, überlappt montierte Bauteile
- justierbare Unterkonstruktion in Kombination mit erforderlicher Wärmedämmung

RONGE Fassade Typ Aluwelle



Typ Aluwelle

Systembeschreibung:

- hinterlüftete Fassadenbekleidung mit horizontal oder vertikal gespannten Aluminiumwellprofilen
- sichtbare Befestigung, überlappt montierte Bauteile
- justierbare Unterkonstruktion in Kombination mit erforderlicher Wärmedämmung

Vorgehängte hinterlüftete Fassaden

Aus der Serie RONGE Fassaden von Ronge Fassadenbau

RONGE Fassade Typ Trapezprofil



Typ Trapezprofil

Systembeschreibung:

- hinterlüftete Fassadenbekleidung mit horizontal oder vertikal gespannten Trapezprofilen
- sichtbare Befestigung, überlappt montierte Bauteile
- justierbare Unterkonstruktion in Kombination mit erforderlicher Wärmedämmung

Beschichtung + Farben



- naturblank
- Einbrennlackierung nach RAL oder in Sondertönen nach Kundenmuster
- Eloxal nach EURAS-Standard C-0 bzw. C-31 bis C-35
- Bandbeschichtung in Polyester oder PVDF-Qualität

Vorgehängte hinterlüftete Fassaden

Aus der Serie RÖNGE Fassaden von Ronge Fassadenbau

Teil 1: Fassaden Typen

Anwendungsbeispiele Fassaden



Ronge Fassadenbau GmbH

Absender

Industriestr. 8
31061 Alfeld
Deutschland

Tel. +49 5181 80120, Fax +49 5181 801280
info@ronge-fb.de, ronge-fassadenbau.de

Datum:

Per Fax

Per Brief

Für meine Notizen

Bitte nehmen Sie mit mir Kontakt auf und vereinbaren Sie einen Termin mit mir.

Bitte übersenden Sie mir für Ihre Produkte das aktuelle Katalogmaterial.

Bitte übersenden Sie mir für Ihre Produkte ausführliche Planungsunterlagen.

Anfrage zur Produktserie „RONGE Fassaden“

Mitteilung: