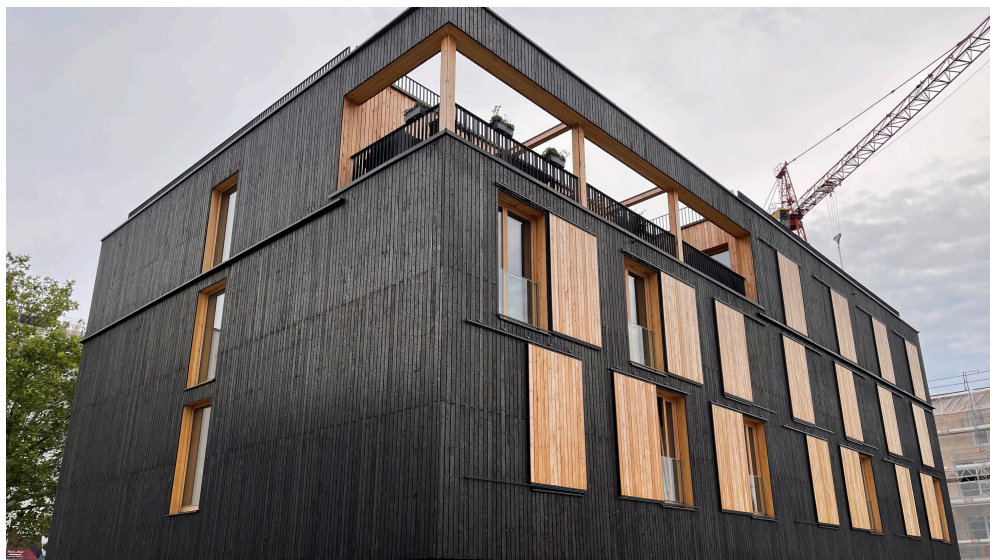


SYSTEA-Unterkonstruktionen

Von SYSTEA



Systea GmbH
Margarete-Steiff-Str. 6
24558 Henstedt-Ulzburg
Deutschland

Tel.: +49 4193 9911-0
Fax: +49 4193 9911-49

info@systea-systems.com
www.systea-systems.com

SYSTEA Unterkonstruktionen

Die Unterkonstruktionssysteme bestehen hauptsächlich aus stranggepressten Aluminiumprofilen in der Legierung EN AW - 6063 T66. Als Verbindungselemente kommen in der Regel Aluminium und Edelstahllegierungen zum Einsatz.

Für alle Unterkonstruktionssysteme werden objektbezogene statische Berechnungen und Verlegepläne auf Kundenwunsch erstellt. Die Systeme werden nach der Art der Befestigung der Bekleidungs-elemente unterschieden.

Unterkonstruktionen für sichtbare Befestigung

- ALWI-S
- ALKAPO
- UKLA
- ALHO
- Beta Universal II

Unterkonstruktionen für verdeckte Befestigung

- ALWI-V
- ALWI-V-B
- Beta Universal II
- KH 35/SZ 20/CS20
- KU 35 NVA/VA
- NASTO-D
- NASTO-N
- TC110
- TC110-H
- TC110-V
- UBE
- UBE ECO
- UBEKA

Wärmebrückenfreie Unterkonstruktionen

- Beta Universal II

SYSTEА-Unterkonstruktionen

Von SYSTEА

- Fassadenanker Schöck Isolink

Wärmebrückenfreie Unterkonstruktionen von Fassadenbekleidungen

Aus der Serie SYSTEA-Unterkonstruktionen von SYSTEA



Wärmebrückenfreie Unterkonstruktion für vorgehängte hinterlüftete Fassaden.

Teil 1: Wärmebrückenfreie Unterkonstruktion

Systema Fassadensysteme bieten eine breite Auswahl an Wandhaltern, Profilen und Verbindungselementen, die sich perfekt an die spezifischen Anforderungen eines Gebäudes anpassen lassen. Dies ermöglicht eine Vielzahl von Unterkonstruktionsvarianten, die unterschiedlichsten Bedürfnissen gerecht werden. Dadurch haben Architekten und Planer unbegrenzte Gestaltungsmöglichkeiten.

Edelstahl-Wandhalter mit geringer Wärmeleitfähigkeit und thermische Trennelemente sorgen für wärmebrückenfreie Konstruktionen. Diese erfüllen höchste Standards für energieeffiziente Fassaden, bis hin zum Passivhausstandard.

Die verwendeten Materialien wie Aluminium und rostfreier Stahl sind korrosionsbeständig, besonders langlebig und vollständig wiederverwendbar.

Systema Unterkonstruktionssysteme bestehen aus Haltern, Profilen und Klammern aus Aluminium und Edelstahl, die in der Euroklasse A1 als „nicht brennbar“ eingestuft sind.

Wärmebrückenfreie Unterkonstruktionen von Fassadenbekleidungen

Aus der Serie SYSTE A-Unterkonstruktionen von SYSTE A

Beta Universal II

Wärmebrückenfreie Unterkonstruktion für die Montage großformatiger Fassadenplatten mit sichtbarer und verdeckter Befestigung

Das System Beta Universal ist ein Unterkonstruktions-Stabwerkssystem aus Edelstahl, welches den Anforderungen des gesteigerten Wärmeschutzes des Passivhauses entspricht. Durch die geringen Aufstandsflächen und der Materialwahl (Edelstahl) entsteht ein sehr geringer Wärmestrom. Die Konstruktion ermöglicht außerdem noch größere Lastableitungen und Spannweiten für die Profile.

Beta Universal II setzt sich zusammen aus Edelstahlstäben, welche bis zu 30 mm justierbar sind. Die Festpunkte bestehen aus horizontalen und schrägen Edelstahlstäben, die die horizontalen und vertikalen Lasten aufnehmen. Die Gleitpunkte bestehen aus horizontalen Stäben und nehmen nur horizontale Lasten auf.

Die Tragprofile sind vorkonfektioniert und gebohrt und in verschiedenen Konstruktionsbreiten erhältlich.

Horizontale Aussteifungen erfolgen über gelochte Lüftungsprofile.

BETA Universal II ist für alle Bekleidungswerkstoffe und für sichtbare als auch verdeckte Befestigung geeignet.

Ausladung bis 600 mm.

Zertifiziert vom Passivhaus Institut Darmstadt.

Vertikale Aluminium-Tragprofile

- Beta T 60 / 40
- Beta T 100 / 40
- Beta T 120 / 40

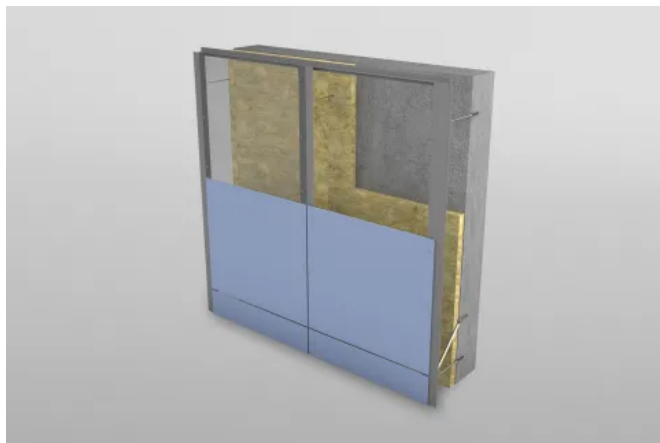
Horizontales Aluminium-Profil

- Beta T-Profil 58 / 35 gelocht

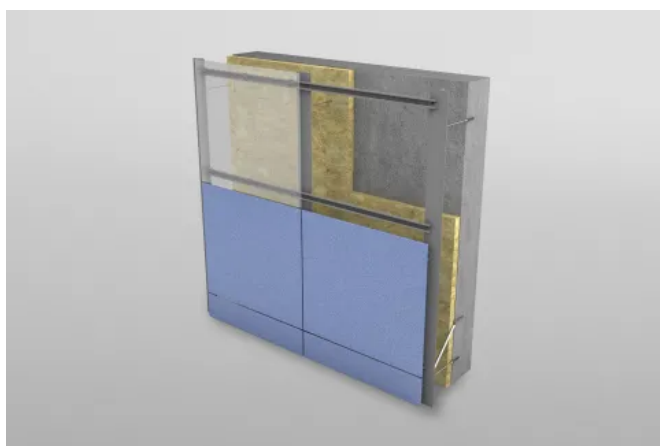
Horizontale Edelstahlstäbe

- Horizontalstab A4 BU 2 „H“
- Schrägstab A4 BU 2 „S“
- Querstab A4 BU 2 „Z“

Download: [Komplettsatz Zeichnungen Beta Universal II](#)



Beta Universal II für sichtbare Befestigung



Beta Universal II für verdeckte Befestigung

Wärmebrückenfreie Unterkonstruktionen von Fassadenbekleidungen

Aus der Serie SYSTEA-Unterkonstruktionen von SYSTEA

Fassadenanker Schöck Isolink® mit Flügeladapter

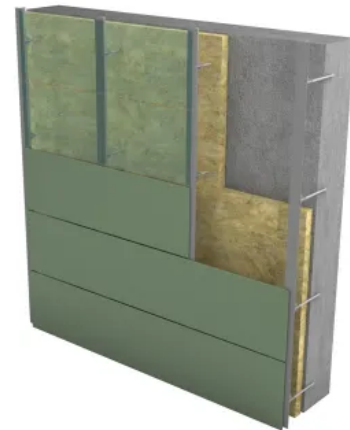
Wärmebrückenfreie Befestigung mit Edelstahl-Anschlussgewinde für gedämmte und ungedämmte Untergründe

Das System für die vorgehängte hinterlüftete Fassade (VHF) bietet eine wärmebrückenfreie Lösung zur Befestigung auf gedämmten und ungedämmten Untergründen aus Beton oder Mauerwerk. Es besteht aus einem Glasfaserstab und einem Edelstahl-Anschlussgewinde.

Ein Flügeladapter, der am Anschlussgewinde montiert wird, ermöglicht die Aufnahme aller vertikalen Profile des Programms. Durch die Integration mit anderen Profilsystemen können verschiedene Bekleidungen sowohl sichtbar als auch verdeckt montiert werden.

Das System ist passivhauszertifiziert und zeigt seine Vorteile besonders bei leichten Fassadenbekleidungen sowie bei der Renovierung von Wärmedämmverbundsystemen (WDVS).

Der Schöck Isolink® ist durch das Deutsche Institut für Bautechnik (DIBt) geprüft und zugelassen und erfüllt die Brandschutzanforderungen für Gebäudeklasse 1-5 der Landesbauordnung (LBO).



Fassadenanker Schöck Isolink® mit Flügeladapter

Systema GmbH

Absender

Margarete-Steiff-Str. 6
24558 Henstedt-Ulzburg
Deutschland

Tel. +49 4193 9911-0, Fax +49 4193 9911-49
info@systema-systems.com, www.systema-systems.com

Datum:

Per Fax

Per Brief

Für meine Notizen

Bitte nehmen Sie mit mir Kontakt auf und vereinbaren Sie einen Termin mit mir.

Bitte übersenden Sie mir für Ihre Produkte das aktuelle Katalogmaterial.

Bitte übersenden Sie mir für Ihre Produkte ausführliche Planungsunterlagen.

Anfrage zur Produktserie „SYSTEA-Unterkonstruktionen“

Mitteilung: