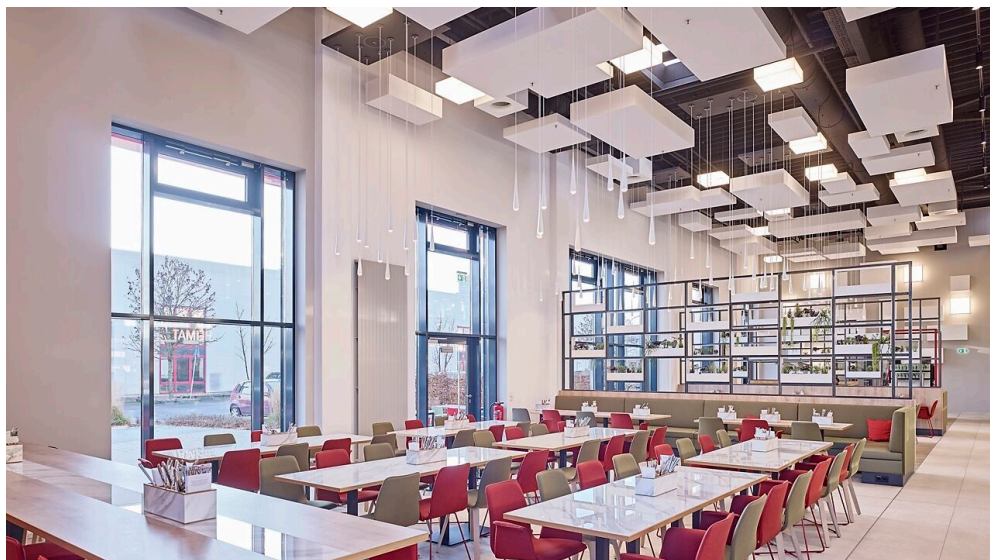


Designdeckensysteme OWAconsult collection

Von Odenwald Faserplattenwerk (OWA)



© Guido Erbring

Odenwald Faserplattenwerk GmbH

Dr.-F.-A.-Freundt-Str. 3

63916 Amorbach

Deutschland

Tel.: +49 9373 2010

Fax: +49 9373 201130

info@owa.de

www.owa.de

Designdeckensysteme OWAconsult® collection stehen für Freiheit, Offenheit und Kreativität. Der kreative Systembaukasten der OWAconsult® collection umfasst anspruchsvolle Designs, fugenlose Deckensysteme, Lamellen, Deckensegel, Wandabsorber und integrierbare LED-Lichtlösungen für einzigartige und funktionale Designdeckensysteme.

Produkte OWAconsult® collection

- **Designdecken**
OWAplan, RAW, Trapeze
- **Deckensegel**
Corpus, Curve, Selecta
- **Lamellen**
Cloud, FreeStyle, Square
- **Wandabsorber**
Creaprint, Curve, Corpus, FreeStyle, Selecta
- **Leuchten**
OWAlight, Lumisonic, OWAlumino

Wandabsorber OWA consult collection

Aus der Serie Designdeckensysteme OWAconsult collection von Odenwald Faserplattenwerk (OWA)



Wandabsorber der OWAconsult collection erlauben kreative Akustiklösungen an praktisch jeder Wandkonstruktion. Die leichten, vlieskaschierten Glaswolle-Wandabsorber der Absorberklasse A sind in verschiedenen Farben bespannbar oder auch individuell bedruckbar. Die Befestigung mit Wandkrallen ermöglicht eine freie Anordnung der verschiedenen Größen und Formen an der Wand.

Wandabsorber OWA consult collection

Aus der Serie Designdeckensysteme OWAconsult collection von Odenwald Faserplattenwerk (OWA)

Teil 1: Individuell bedruckt

Creaprint Wandabsorber

Die Creaprint Wandabsorber haben eine hohe akustische Wirksamkeit und schaffen so eine Atmosphäre, die Kommunikation und Konzentration gleichermaßen fördert.

Die drei verschiedenen Flächengrößen bieten Spielräume für Raumkreationen und lassen sich in unterschiedlichsten Geometrien an der Wand anbringen.

- Creaprint Elementmaße:
 - one: 1200 mm x 1200 x 40 mm
 - plus: 1800 mm x 1200 x 40 mm
 - grande: 2400 mm x 1200 x 40 mm
- Oberfläche: vlieskaschiert, weiß
- Absorberklasse: C
- Schallabsorption: $\alpha_w = 0,90$, NRC = 0,85
- Feuchtigkeitsbeständigkeit: bis 90 % RH, kurzfristig
- Baustoffklasse für Vlies, weiß: A2-s1,d0 (DIN EN 13501-1)
- Produktdetails: [Creaprint Wandabsorber](#)
- Broschüre: [Wandabsorber OWAconsult Collection](#)



Creaprint Wandabsorber werden mit individuellen Wunschkarten und Ideen bedruckt.

Wandabsorber OWA consult collection

Aus der Serie Designdeckensysteme OWAconsult collection von Odenwald Faserplattenwerk (OWA)

Teil 1: Dreidimensional



Im Verbund angeordnet, ermöglichen Corpus Wandabsorber einzigartige Formationen und eine verbesserte Akustik.

Corpus Wandabsorber

Das mehrfach mit Designpreisen ausgezeichnete Produkt Corpus umfasst einen modularen Baukasten aus dreidimensionalen Akustikelementen mit hochfeinen, weißen, vlieskaschierten Oberflächen.

Die Wandabsorber ermöglichen eine zügige sowie einfache Montage. Im Verbund lassen sich einzigartige Formationen kreieren, die ihre Umgebung akustisch optimieren und Design-Highlights im Raum schaffen.

- Corpus Modulmaße:
520 x 520 x 150 mm; 520 x 520 x 300 mm; 1120 x 520 x 150 mm;
1120 x 520 x 300 mm; 1120 x 1120 x 150 mm; 1120 x 1120 x 300 mm
- Oberfläche: Vlies, weiß
- Absorberklasse: A
- Schallabsorption: $\alpha_w = 1,00$, NRC = 1,00
- Feuchtigkeitsbeständigkeit: bis 90 % RH, kurzfristig
- Baustoffklasse für Vlies, weiß: A2-s1,d0 (DIN EN 13501-1)
- Produktdetails: [Corpus Wandabsorber](#)
- Broschüre: [Wandabsorber OWAconsult Collection](#)

Wandabsorber OWA consult collection

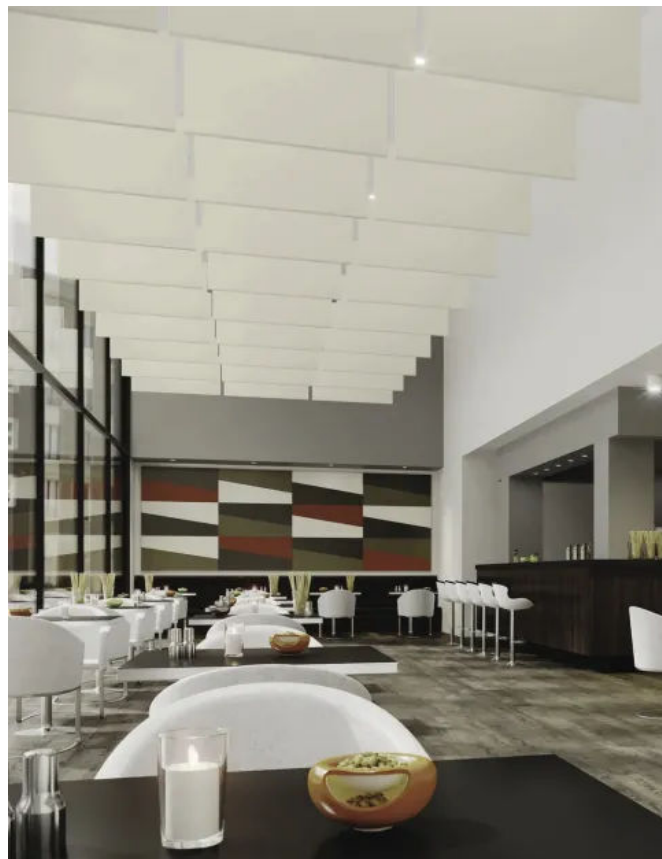
Aus der Serie Designdeckensysteme OWAconsult collection von Odenwald Faserplattenwerk (OWA)

FreeStyle Wandabsorber

Die aufeinander abgestimmten Absorberelemente von FreeStyle erlauben individuelle Kombinationen von verschiedenen Größen, Formen und Farben.

Die FreeStyle Wandabsorber schlucken Lärm und Geräusche mit einem Absorptionsgrad von 90 % und halten so den Geräuschpegel in Restaurants oder Großraumbüros niedrig.

- FreeStyle Elementmaße:
 - Q: 1200 x 1200 x 40 mm
 - QS: 600 x 600 x 40 mm
 - R: 1200 x 600 x 40 mm
 - TR/TL: 1200 x 400/200 x 40/20 mm
- Oberfläche: farbiger Stoffbezug gem. Stoffmusterkarte
- Absorberklasse: A bis C
- Schallabsorption: bis $\alpha_w = 0,90$, NRC = 0,85
- Feuchtigkeitsbeständigkeit: bis 90 % RH, kurzfristig
- Baustoffklasse für Vlies, weiß: A2-s1,d0 (DIN EN 13501-1)
- Produktdetails: [FreeStyle Wandabsorber TR, TL, R, Q und QS](#)
- Broschüre: [Wandabsorber OWAconsult Collection](#)

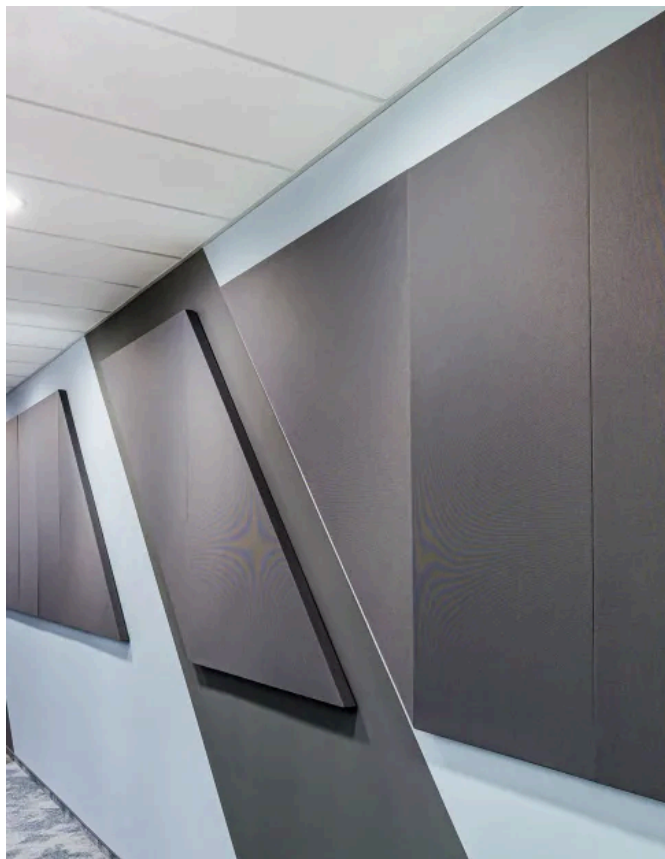


FreeStyle Wandabsorber verleihen jeder Wandoberfläche eine 3D-Optik.

Wandabsorber OWA consult collection

Aus der Serie Designdeckensysteme OWAconsult collection von Odenwald Faserplattenwerk (OWA)

Teil 1: Geometrisch



Die Wandabsorber Selecta verbinden Formbewusstsein mit hohen akustischen Ansprüchen.

Selecta Wandabsorber

Selecta ist eine exklusive Serie aus leichten Glaswolle-Absorbern in sieben verschiedenen Formaten, die sich an der Wand frei zu ausdrucksstarken Geometrien kombinieren lassen.

- Selecta Elementmaße:
 - one: 1200 mm x 1200 x 40 mm
 - plus: 1800 mm x 1200 x 40 mm
 - grande: 2400 x 1200 x 50 mm
 - grande XL: 3000 x 1200 x 50 mm
 - loop: Ø 800, 1000 oder 1200 mm x 40 mm
- Oberfläche: Vlies, weiß oder Stoffbezug nach Stoffmusterkarte
- Absorberklasse: A bis C
- Schallabsorption: bis $\alpha_w = 1,00$, NRC = 0,95
- Feuchtigkeitsbeständigkeit: bis 90 % RH, kurzfristig
- Baustoffklasse für Vlies, weiß: A2-s1,d0 (DIN EN 13501-1)
- Produktdetails: [Selecta loop Wandabsorber](#)
- Produktdetails: [Selecta one, plus, grande und grande XL](#)
- Broschüre: [Wandabsorber OWAconsult Collection](#)

Wandabsorber OWA consult collection

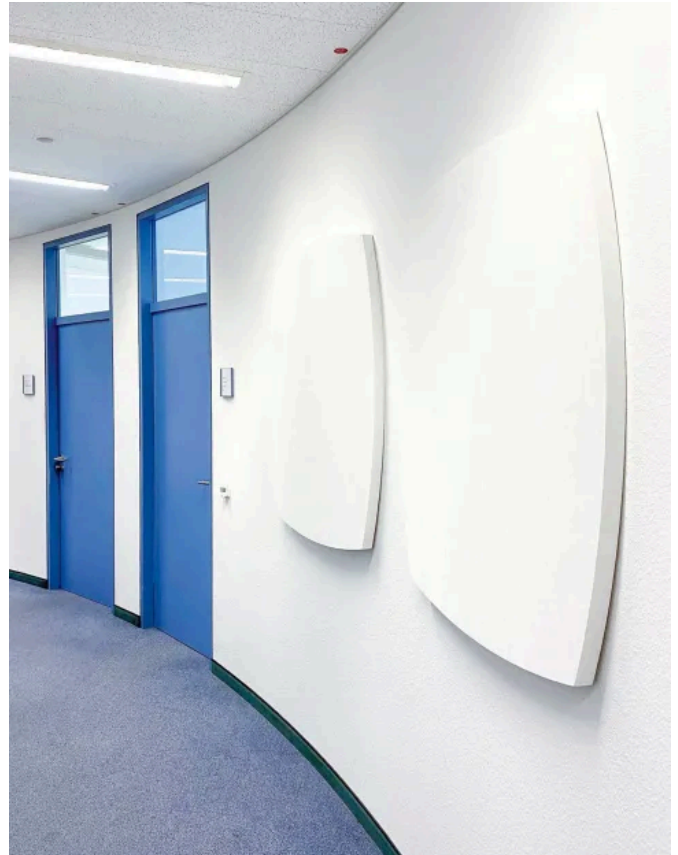
Aus der Serie Designdeckensysteme OWAconsult collection von Odenwald Faserplattenwerk (OWA)

Curve Wandabsorber

Die Wandabsorber Curve 1 (konkav) und Curve 2 (konvex) aus Glaswolle lassen sich einzeln als auch untereinander zu interessanten Formationen verlegen.

Die bis 1.200 x 1.100 mm nahezu quadratisch ausgeformten Module können mit farbigem Stoff bezogen werden und bieten so noch mehr Gestaltungsmöglichkeiten.

- Curve 1 (konkav): 1.200 x 1.100 x 40 mm
- Curve 1 (konvex): 1.200 x 1.100 x 40 mm
- Oberfläche: Vlies, weiß oder Stoffbezug nach Stoffmusterkarte
- Absorberklasse: A bis C
- Schallabsorption: bis $\alpha_w = 1,00$, NRC = 0,95
- Feuchtigkeitsbeständigkeit: bis 90 % RH, kurzfristig
- Baustoffklasse für Vlies, weiß: A2-s1,d0 (DIN EN 13501-1)
- Produktdetails: [Curve 1](#) | [Curve 2](#)
- Broschüre: [Wandabsorber OWAconsult Collection](#)



Curve Wandabsorber der Absorberklasse A verfügen über feine, vlieskaschierte Oberflächen.

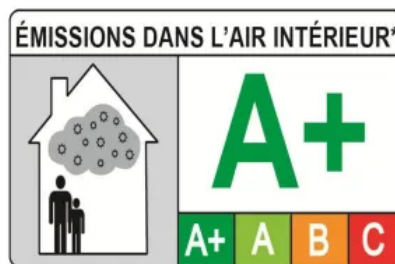
Teil 1: Nachhaltig

Umwelt und Recycling bei OWA



www.blauer-engel.de/uz132

Umweltzeichen Blauer Engel



Französisches A+ VOC-Label



Deutsches Institut für Nachhaltigkeit & Ökonomie

Biolösliche Mineralwolle

Mineralwolle – das Ausgangsprodukt für OWA-Produkte – ist biologisch, gesundheitlich unbedenklich und erfüllt alle nationalen und internationalen Bestimmungen. OWA stellt Mineralelemente unter Einhaltung höchster Qualitätsstandards und Einsatz pflanzlicher Bindemittel – sogenannter Organic Binder – her.

Wandabsorber OWA consult collection

Aus der Serie Designdeckensysteme OWAconsult collection von Odenwald Faserplattenwerk (OWA)

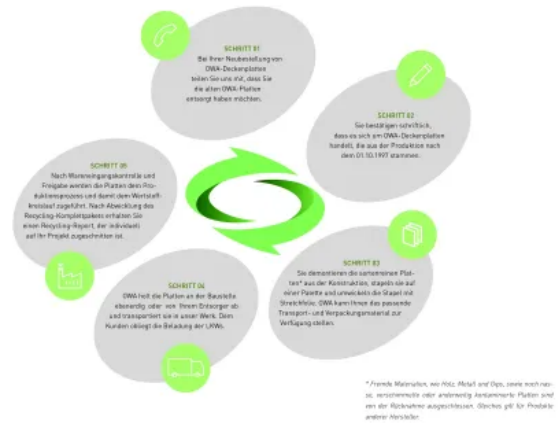
OWA Mineralplatten sind emissionsarm (VOC A+) und gesundheitlich unbedenklich ("Blauer Engel").

OWA green circle

Mit OWA green circle können alte OWA Mineralplatten dem OWA Recycling-Service zugeführt und der Wertstoffkreislauf geschlossen werden.

OWA nimmt gebrauchte Mineralplatten zurück, die ab dem 01.10.1997 produziert wurden und verwendet sie zur Produktion. Damit werden neue Platten mit Recyclingmaterial angereichert.

Umwelt und Recycling bei OWA



Der OWA Rücknahme- und Recyclingprozess funktioniert in nur fünf Schritten.

Odenwald Faserplattenwerk GmbH

Absender

Dr.-F.-A.-Freundt-Str. 3
63916 Amorbach
Deutschland

Tel. +49 9373 2010, Fax +49 9373 201130
info@owa.de, www.owa.de

Datum:

Per Fax

Per Brief

Für meine Notizen

Bitte nehmen Sie mit mir Kontakt auf und vereinbaren Sie einen Termin mit mir.

Bitte übersenden Sie mir für Ihre Produkte das aktuelle Katalogmaterial.

Bitte übersenden Sie mir für Ihre Produkte ausführliche Planungsunterlagen.

Anfrage zur Produktserie „Designdeckensysteme OWAconsult collection“

Mitteilung: