

## Wärmedämmung / WDVS

Von Saint-Gobain Weber



Saint-Gobain Weber GmbH  
Schanzenstr. 84  
40549 Düsseldorf  
Deutschland

Tel.: +49 211 913690  
Fax: +49 2058 896200

info.deutschland@sg-weber.de  
www.de.weber

Außenseitig anzubringende Wärmedämm-Verbundsysteme mit Dämmplatten aus Mineralwolle, aus Polystyrol oder aus Resol-Hartschaum (PF-Hartschaum-Dämmplatten) und mineralischen Edelputzen nach DIN EN 998-1 bzw. Silikatputzen oder pastösen Oberputzen.

### Produkte/Marken

- weber.therm plus ultra: WDVS Resol-Hartschaum
- weber.therm A 100: WDVS Mineralwolle-Lamelle oder Mineralwolle-Platte
- weber.therm A 150: WDVS Mineraldämmplatten
- weber.therm A 200: WDVS Mineralwolle-Lamelle oder Mineralwolle-Platte
- weber.therm B 100: WDVS mit EPS-Dämmplatte
- weber.therm B 200: WDVS mit EPS-Dämmplatte
- weber.therm BM 400: WDVS mit EPS-Dämmplatte, Schienensystem
- weber.therm AK 500 und BK 500: WDVS mit keramischer Bekleidung
- weber.therm eco WDVS: WDVS mit Holzweichfaser-Dämmplatten
- weber.therm Dämmputzsystem: Zusatzdämmung

### Lieferumfang

Klebe- und Armierungsmörtel, Schraubdübel, Dämmplatten, Armierungsgewebe, Universal-Grundierung, Oberputz

Zubehör: Panzereckwinkel, Gewebeeckwinkel, Glasfaser-Armierungspfelle, Profildübel, Anputzleisten, Fassadenprofile, Putzprofile

### Untergrund

Geeigneter Untergrund: Beton, Porenbeton, Hochlochziegelmauerwerk, Hohlblocksteinmauerwerk, Vollziegelmauerwerk, Kalksandsteinmauerwerk, Mischmauerwerk, Bauplatten (Holzständerbau)

### Aussehen

Kantenausbildung der Dämmplatten: rechteckig (für stumpfen Stoß)

Oberflächenstruktur des Putzes: Edelkratzputz, Spritzputz, Kellenputz, Reibputz, Rauputz, Scheibenputz, Filzputz, Flockenputz, Spachtelputz, Landhausputz, Römerputz, Waschputz, Haftputz, Putz mit freien Strukturen

Farbgebung: 144 Farbtöne nach Farbkarte

## WDVS EPS

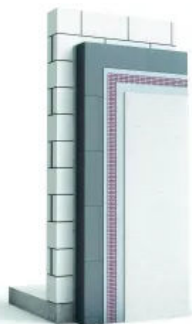
Aus der Serie Wärmedämmung / WDVS von Saint-Gobain Weber



WDVS mit EPS-Dämmplatte und Putzaufbau

### Teil 1: weber.therm B 100, weber.therm B 200, weber.therm BM 400

Die weber.therm B Wärmedämm-Verbundsysteme sind außenseitig anzubringende WDVS mit Dämmplatten aus Polystyrol und mineralischen Edelputzen nach DIN EN 998-1 und pastösen Oberputzen nach EN 15824. Sie dienen zur Verbesserung der Wärmedämmung von alten und neuen Wänden und/oder Untersichten. Das System kann ebenfalls zur Sanierung von schadhafte und gerissenen Neu- und Altfassaden eingesetzt werden. Das System eignet sich zur Überbrückung von Fugen in Außenwandflächen, insbesondere zur Sanierung von Großtafelbauten bis zu 6,20 m Plattenlänge. Einsatz: bis zur Hochhausgrenze (22 m) ohne zusätzliche Verdübelung (bei tragfähigen Untergründen).



#### weber.therm B 100 WDVS

WDVS mit EPS-Dämmplatte und dickschichtigem, mineralischem Putzaufbau

[Technisches Merkblatt weber.therm B 100 WDVS](#)

## WDVS EPS

Aus der Serie Wärmedämmung / WDVS von Saint-Gobain Weber



### **weber.therm B 200 WDVS**

WDVS mit EPS-Dämmplatte und dünnlagigem Putzaufbau

[Technisches Merkblatt weber.therm B 200 WDVS](#)



### **weber.therm BM 400 WDVS**

WDVS mit EPS-Dämmplatten für die Schienenmontage

[Technisches Merkblatt weber.therm BM 400 WDVS](#)

Saint-Gobain Weber GmbH

Absender

Schanzenstr. 84  
40549 Düsseldorf  
Deutschland

Tel. +49 211 913690, Fax +49 2058 896200  
[info.deutschland@sg-weber.de](mailto:info.deutschland@sg-weber.de), [www.de.weber](http://www.de.weber)

Datum:

Per Fax

Per Brief

Für meine Notizen

Bitte nehmen Sie mit mir Kontakt auf und vereinbaren Sie einen Termin mit mir.

Bitte übersenden Sie mir für Ihre Produkte das aktuelle Katalogmaterial.

Bitte übersenden Sie mir für Ihre Produkte ausführliche Planungsunterlagen.

Anfrage zur Produktserie „Wärmedämmung / WDVS“

Mitteilung: