

## Heizung und Wohnraumlüftung

Von WOLF



Voll auf mich eingestellt.



WOLF GmbH

Industriestr. 1

84048 Mainburg

Deutschland

Tel.: +49 8751 74-0

Fax: +49 8751 74-1600

info@wolf.eu

www.wolf.eu

WOLF bietet für jeden Anwendungsfall die gewünschte Wärmeversorgung: Von Wärmepumpen, Solarsystemen über Speichersysteme bis zur Wohnraumlüftung – alles aus einer Hand mit innovativen Regelungssystemen und Smart Home-Steuerung. Die Heizsysteme erfüllen alle Anforderungen an moderne Wärmeversorgungsanlagen und stehen für hohe Energieeffizienz, umweltschonende Betriebsweise, Funktionalität, Sicherheit und Zuverlässigkeit.

### Produktportfolio

- Wärmepumpen
- Wohnraumlüftung
- Gas-Brennwertgeräte
- Öl-Brennwertgeräte
- Wohnungsstationen
- Solarsysteme
- Speichersysteme
- Regelungssysteme
  
- Systemlösungen für Wohnungs- und Objektbau
- Hybridsysteme für Ein- und Mehrfamilienhäuser
- Blockheizkraftwerke

### Eignung und Einsatz

WOLF Heizsysteme erfüllen alle geltenden Normen und sind in allen Objektgrößen - von kleinen Wohneinheiten in Mehrfamilienhäusern, Einfamilienhäuser, Gewerbeobjekten bis hin zu größeren Versorgungseinheiten einsetzbar.

## WOLF Systemlösungen für Wohnungs- und Objektbau

Aus der Serie Heizung und Wohnraumlüftung von WOLF



WOLF bietet EnEV-konforme Gesamtlösungen mit genau aufeinander abgestimmten und smart regelbaren Systemkomponenten: Moderne Brennwerttechnik und Wohnungsstationen sowie ein angepasstes Lüftungskonzept mit hoher Wärmerückgewinnung sorgen für ein gesundes Raumklima. Effiziente Solartechnik und smarte Regelungstechnik mit Onlineanbindung runden das Gesamtpaket ab.

## WOLF Systemlösungen für Wohnungs- und Objektbau

Aus der Serie Heizung und Wohnraumlüftung von WOLF

### Teil 1: Systemübersicht

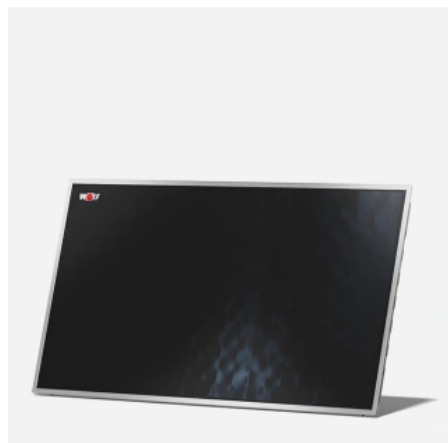


1.) Solarthermie, 2.) Lüftung und Klima, 3.) Wohnungsstation, 4.) Blockheizkraftwerk, 5.) Gas-Brennwert, 6.) Regelungssysteme

WOLF ermöglicht für den Wohnungs- und Objektbau projektbezogene Systemlösungen mit einem abgestimmten Produktportfolio sowie die zugehörigen Beratungs- und Serviceleistungen.

- 1.) Solarthermie
- 2.) Lüftung und Klima
- 3.) Wohnungsstation
- 4.) Blockheizkraftwerk
- 5.) Gas-Brennwert
- 6.) Regelungssysteme

### Systemkomponenten



Hochleistungs-Flachkollektor TopSon F3-1Q

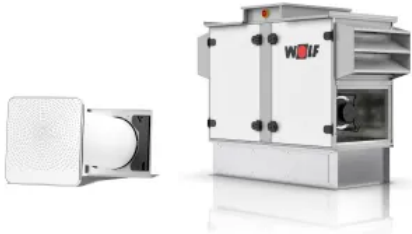
#### 1.) Solarthermie

- Aufbau nach dem Mäanderprinzip
- Optimierte Montagesysteme
- Online-Solar-Konfigurator

Übersicht und Informationen zu [WOLF Solarkollektoren](#)

## WOLF Systemlösungen für Wohnungs- und Objektbau

Aus der Serie Heizung und Wohnraumlüftung von WOLF



Dezentrale Wohnraumlüftung CWL-D-70 / Kompakt-Lüftungsgerät CKL evo

### 2.) Lüftung und Klima

Passende Produkte für jedes Konzept – ob 70 m<sup>3</sup>/h oder 350.000 m<sup>3</sup>/h:

- Zentrale und dezentrale Wohnraumlüftungs-Geräte
- Kompakte, modulare und individuelle Klimageräte

Übersicht und Informationen zu [WOLF Wohnraumlüftung](#)

Übersicht und Informationen zu [WOLF Klimageräte](#)

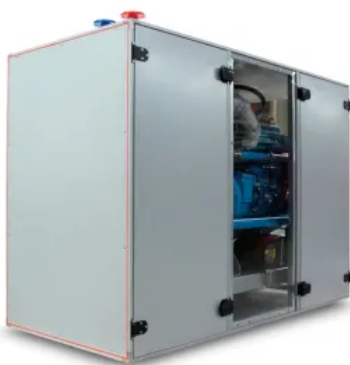


Wohnungsstation CAT-2

### 3.) Wohnungsstation CAT-2

Komplettlösung für zeitgemäße Neubauprojekte oder umfassendere Heizungssanierungen. Die Konstruktion ist speziell darauf ausgelegt, mit Wärmepumpen- oder Hybrid-Systemen effizient zu arbeiten und erfüllt dabei sehr hohe Standards in Bezug auf Hygiene, Sicherheit und Zuverlässigkeit. Die flexible Baukastenlösung ermöglicht eine maximale Anpassung an nahezu jedes Projekt und die Installation ist dadurch je nach Bauabschnitt auch stufenweise möglich. Mehrere Varianten sorgen, wie beispielsweise mit einem großen und hocheffizienten Wärmetauscher, für maximale Flexibilität. Die elektronische Regelung der CAT-2 erfolgt schnell und komfortabel. Die Station ist komplett voreingestellt und kann am serienmäßigen Display angepasst werden. Hier wird das gesetzlich geforderte Wochenzeitprogramm eingerichtet und es unterstützt bei der schnellen Lösungsfindung im Fehlerfall. Alle Elemente sind platzsparend, installations- und wartungsfreundlich gestaltet und werden vormontiert geliefert.

Übersicht und Informationen zu [WOLF Wohnungsstation CAT-2](#)



Blockheizkraftwerk GTK 50

### 4.) WOLF Power Systems - Blockheizkraftwerke

In der WOLF Power Systems GmbH wurden über 35 Jahre BHKW-Erfahrung aus weltweit über 2.300 Projekten gebündelt. WOLF bietet Lösungen für die energetische Verwertung von Wasserstoff, Erdgas, Biogas sowie Klär- und Flüssiggas "aus einer Hand", die für und gemeinsam mit Kunden entwickelt wurden.

Übersicht und Informationen zu [WOLF Power Systems](#)

## WOLF Systemlösungen für Wohnungs- und Objektbau

Aus der Serie Heizung und Wohnraumlüftung von WOLF



Gas-Brennwert-Mittelkessel MGK-2

### 5.) Gas-Brennwert

Produktbeispiel MGK-2:

- Baugrößen: 130 – 1.000 kW
- Kaskadierbar bis 5 MW
- Pumpenspreizungsregelung und Modulationsbereich bis 17 %
- Sehr leiser Betrieb
- Schnittstellen zu Gebäudemanagementsystemen wie BacNet, LON oder KNX

Übersicht und Informationen zu [WOLF Gas-Brennwert-Mittelkessel MGK-2](#)



Bedienmodul BM-2

### 6.) Regelungssysteme

- Schnittstellenmodul WOLF Link für Online-Zugriff auf WOLF Wärmeerzeuger, Lüftungsgeräte und BHKWs
- Bedienmodul BM-2 in nahezu alle WOLF Wärmeerzeuger integrierbar, auch als externe Fernbedienung nutzbar
- Schnelle und intuitive Bedienung
- Darstellung von Anlagenstatus, Störmeldungen und Parameter

Übersicht und Informationen zu [WOLF Regelungssysteme](#)

WOLF GmbH

Absender

Industriestr. 1  
84048 Mainburg  
Deutschland

Tel. +49 8751 74-0, Fax +49 8751 74-1600

[info@wolf.eu](mailto:info@wolf.eu), [www.wolf.eu](http://www.wolf.eu)

Datum:

Per Fax

Per Brief

Für meine Notizen

Bitte nehmen Sie mit mir Kontakt auf und vereinbaren Sie einen Termin mit mir.

Bitte übersenden Sie mir für Ihre Produkte das aktuelle Katalogmaterial.

Bitte übersenden Sie mir für Ihre Produkte ausführliche Planungsunterlagen.

Anfrage zur Produktserie „Heizung und Wohnraumlüftung“

Mitteilung: