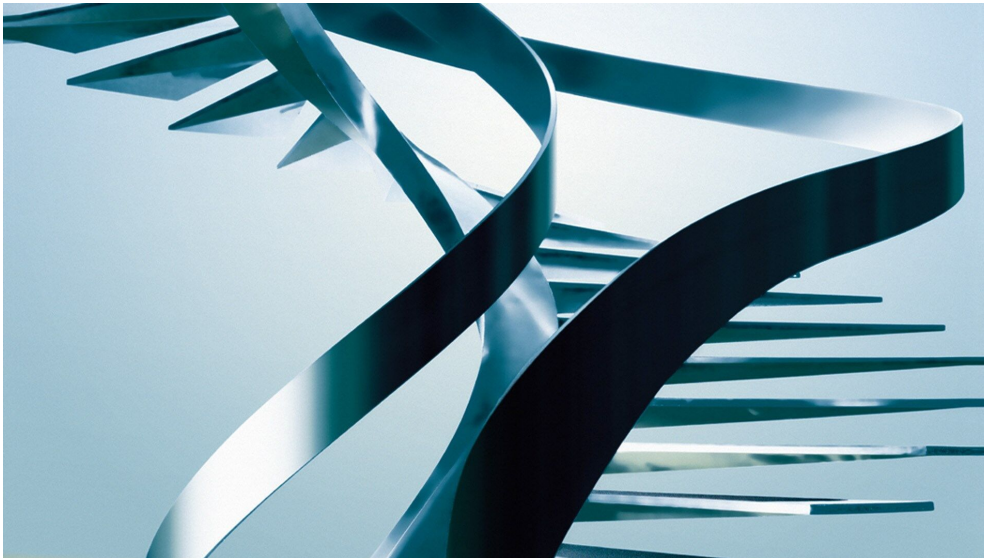


SPRENG-Stahltreppen als Individualtreppen

Von SPRENG

SPRENG



SPRENG GmbH

August-Halm-Str. 10
74523 Schwäbisch Hall
Deutschland

Tel.: +49 791 53077
Fax: +49 791 51162

kontakt@spreng-gmbh.de
www.spreng-gmbh.de

SPRENG Individualtreppen aus Stahl: Individualtreppen mit Tragkonstruktionen, Stufen und Geländer in handwerklicher Einzelfertigung, ausführbar in verschiedenen Versionen und Grundrissen. Als Spindeltreppen, Zweiwangen-Treppen, Einholm-Treppen und Gusseisen-Spindeltreppen.

Eine sorgfältige Planung ist Voraussetzung für die Fertigung anspruchsvoller und repräsentativer Treppenanlagen. In Zusammenarbeit mit dem Architekten werden Entwürfe konkretisiert und auf der Grundlage eines örtlichen Aufmaßes exakte Projektpläne gezeichnet. Die Beachtung statischer Erfordernisse ist dabei die Grundvoraussetzung für eine einwandfreie Funktion.

Mögliche Konstruktionen sind:

- Zweiwangen-Stahltreppen mit Wangen aus Flachstahl oder als Stahlhohlkasten, Trittkonstruktionen zwischen den Wangen verschweißt.
- Einholm-Stahltreppen mit Holmen als Stahlhohlkästen. Mittelholm oberseitig abgestuft, Innenholm ober- und unterseitig durchlaufend. Trittkonstruktionen auf oder an dem Holm verschweißt.
- Spindeltreppen mit tragender Mittelsäule aus Stahlrohr und angeschweißten Trittkonstruktionen.
- Gusseisen-Spindeltreppen mit Standrohr aus Stahl und gusseisernen Stufen-Spindel-elementen.

Zweiwangentreppen aus Stahl

Aus der Serie SPRENG-Stahltreppen als Individualtreppen von SPRENG



© Copyright Marc Lins Photograp

Zweiwangen-Stahltreppen mit Wangen aus Flachstahl oder als Stahlhohlkasten, Trittkonstruktionen zwischen den Wangen verschweißt.

Teil 1: Zweiwangen-Stahltreppen

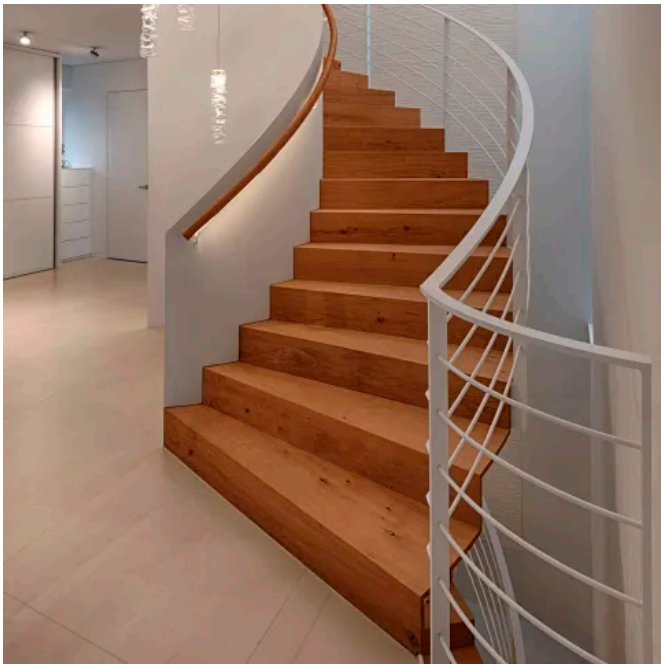
Bei der Zweiwangentreppe bilden Tritte und zwei seitliche Wangen einen Verbund aus der sich eine große Vielfalt an Treppenformen mit unterschiedlichen Trittstufen, Geländern, Handläufen und Materialien realisieren lässt.

Details: [SPRENG Zweiwangen-Stahltreppen](#)

Zweiwagentreppen aus Stahl

Aus der Serie SPRENG-Stahltreppen als Individualtreppen von SPRENG

Objektbeispiele



Objekt „Privathaus Hünxe“

Zweiwagentreppe mit kreisförmigem Grundriss über zwei Geschosse. Faltblechstufen. Trittschallbelag als Faltschichtwerk aus Massivholz Eiche. Außenseitig ein Gurtgeländer mit Flachstahlpfosten, einem Flachstahlhandlauf und einer Füllung aus 5 Rundstahl-Kniegurten. Innenseitig ein runder Holzhandlauf aus Eiche auf Konsolen mit einer unterseitigen LED-Beleuchtung. Material Stahl lackiert, Holzteile geölt.



Objekt „Bankgebäude Heilbronn“

Zweiwangen-Stahltrappe mit gewendelttem Grundriss. Ausführung mit trittverdeckenden Stahlkastenwangen. Trittstufen zwischen den Wangen verschweisst als Stahlkasten mit Trittschalldämmung zur Aufnahme von Holztrittbelägen aus Eiche. Treppengeländer als Blechbrüstung mit schlitzförmigen Unterbrechungen. Holzhandläufe rund an den Brüstungen befestigt. Treppenmaterial Stahl, lackiert, Holzteile versiegelt.

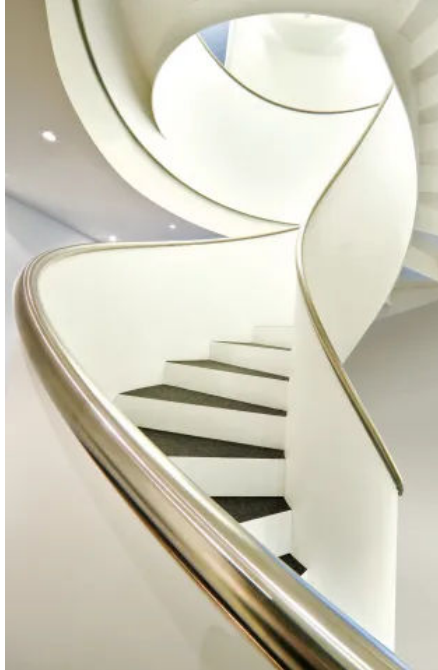
Zweiwagentreppen aus Stahl

Aus der Serie SPRENG-Stahltreppen als Individualtreppen von SPRENG



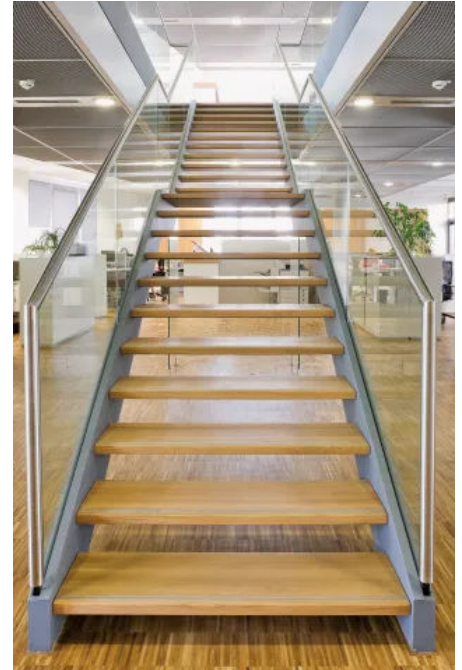
Objekt „Privathaus Hamburg“

Zweiwangen-Stahltrappe mit kreisförmigem Grundriss. Stahlkastenaußenwangen mit Stahlblechfaltstufen. Holztrittbelag aus Eiche massiv mit Setzstufen. Treppenuntersicht geschlossen mit transluzenter Folie mit einer farblich einstellbaren Hinterleuchtung. Material Stahllackiert, Handlauf matt geschliffen. Holzstufen geölt.



Objekt „DIC Frankfurt“

Zweiwangen-Stahltrappe, gleichmäßig gewandelt. Wangen aus Flachstahl als Brüstung erhöht mit aufgesetztem Edelstahlhandlauf. Tritte als Faltstufenkonstruktion. Trittquerschnitt als Trog mit Estrichfüllung. Teppicheinlage als Belag. Stahlteile lackiert. Handlauf matt geschliffen.



Freitragende, gerade Zweiwangen-Stahltrappe.

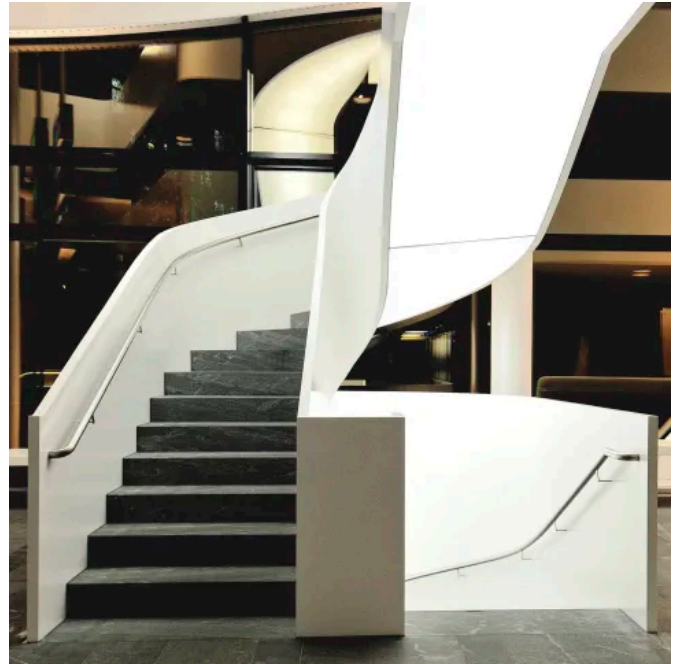
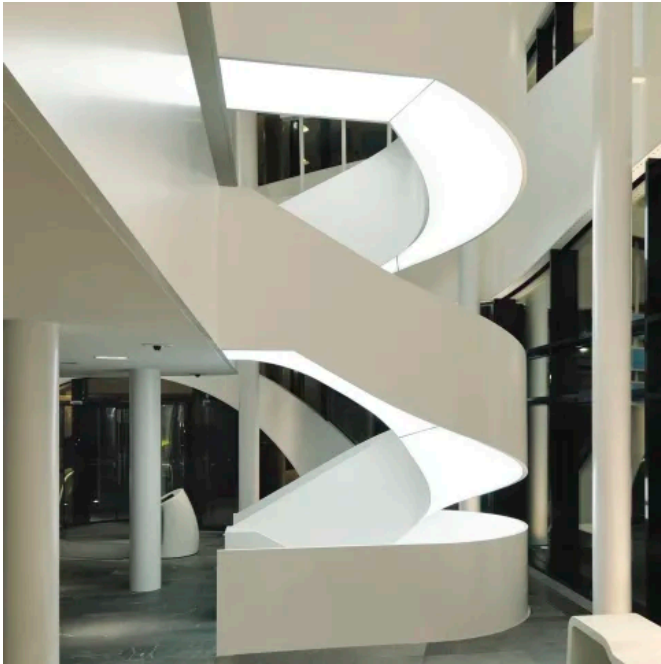
Wangen als Stahlkastenwangen mit Stahlkastentritten. Stufenbelag aus Eiche. Geländer als Ganzglasbrüstung mit Edelstahlhandläufen. Stahlteile lackiert, Handlauf matt geschliffen, Holztritte geölt.

Objekt „Otto Bock Healthcare, Berlin“

Zweiwangen-Stahltrappe über vier Geschosse. Treppengrundriss halbgewandelt, freitragende Ausführung. Stahlhohlkastenwangen in Schweißkonstruktion, als Geländerbrüstung verlängert. Stahlblechtrittstufen als geschlossene Faltstufenkonstruktion zwischen den Wangen verschweißt. Natursteinbelag auf Stahltritte verklebt. An der äußeren Treppenbrüstung innenseitig ein Edelstahlrohrhandlauf auf Konsolen. Treppenuntersicht mit transluzenter Spannfolie verkleidet und hinterleuchtet. Alle Stahlteile lackiert, Handlauf matt geschliffen.

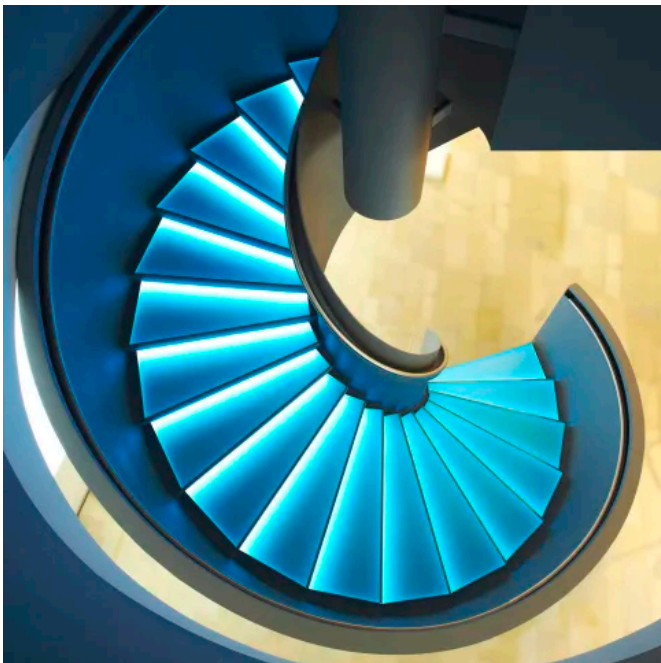
Zweiwangentreppen aus Stahl

Aus der Serie SPRENG-Stahltreppen als Individualtreppen von SPRENG



Objekt „Deutsches Uhrenmuseum Glashütte“

Zweiwangen-Stahltrappe mit gleichmäßig gewendelttem, 24-teiligem Grundriss. Zwischen den Wangen verschweißte Stahlkastentritte mit Schalldämmung. Stufen mit Setzstufen geschlossen. Trittbelag als Glasstufen aus Verbundsicherheitsglas mit Hinterleuchtung. Treppenaußenwangen als Geländerbrüstung erhöht. Edelstahlhandlauf in einer Nischenausbildung des Kastenprofils. Alle Stahlteile lackiert, Handlauf matt geschliffen.



Zweiwangentreppen aus Stahl

Aus der Serie SPRENG-Stahltreppen als Individualtreppen von SPRENG

Hintergrundinformation: [Stahltreppen](#)

SPRENG GmbH

Absender

August-Halm-Str. 10
74523 Schwäbisch Hall
Deutschland

Tel. +49 791 53077, Fax +49 791 51162

kontakt@spreng-gmbh.de, www.spreng-gmbh.de

Datum:

Per Fax

Per Brief

Für meine Notizen

Bitte nehmen Sie mit mir Kontakt auf und vereinbaren Sie einen Termin mit mir.

Bitte übersenden Sie mir für Ihre Produkte das aktuelle Katalogmaterial.

Bitte übersenden Sie mir für Ihre Produkte ausführliche Planungsunterlagen.

Anfrage zur Produktserie „SPRENG-Stahltreppen als Individualtreppen“

Mitteilung: