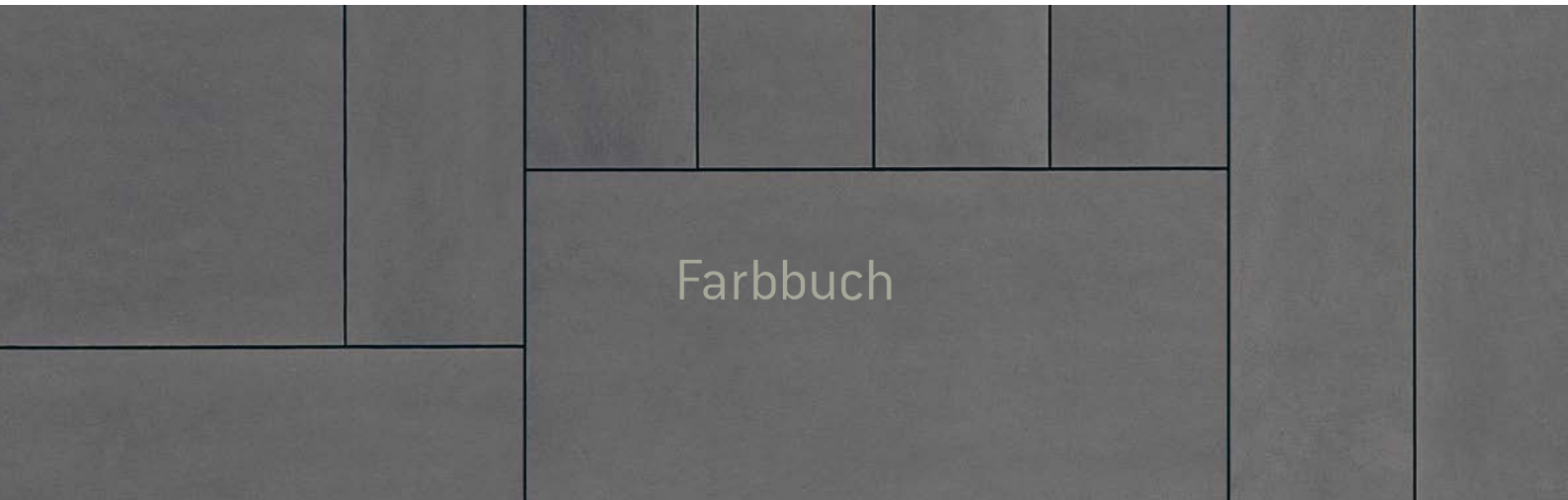




 **EQUITONE**
Fibre cement facade materials



Farbbuch

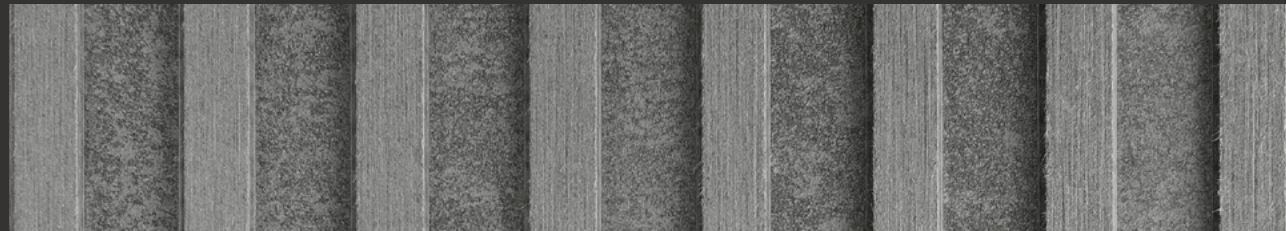


EQUITONE Fibre cement facade materials

Seit seiner Erfindung wird Faserzement im architektonischen Entwurf immer wieder neu entdeckt und durch kreative Ideen und attraktive Materialkombinationen neu interpretiert. Das dünne und zugleich sehr stabile und langlebige Material bewährt sich seit mehr als 100 Jahren als Bekleidung für Fassaden und Dächer sowie für den Innenausbau.

Luft, Wasser, Zement, Zellulose und organische Fasern verleihen Faserzement seinen unverwechselbar authentischen Charakter. Durch verschiedene Bearbeitungstechniken der Oberflächen entstehen individuelle und ausdrucksstarke Fassadentexturen – von durchgefärbt über geschliffen und profiliert bis zu deckend beschichtet.

Unter dem Markennamen EQUITONE fassen die Eternit GmbH Deutschland und die Etex Group weltweit alle großformatigen Fassadentafeln aus Faserzement zusammen. Der Name steht sinnbildlich für die natürliche Authentizität des Werkstoffs und die Vielseitigkeit des Materials.



LT 20



LT 60



LT 90

Effekte des Schattenwurfs:

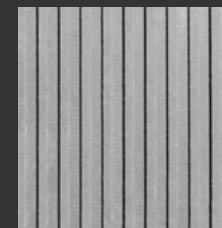
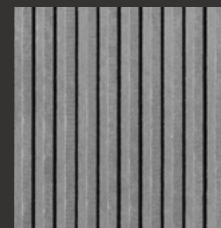
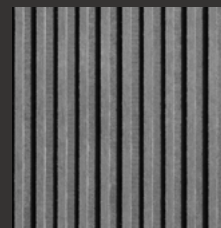
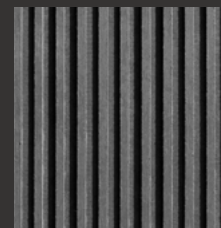
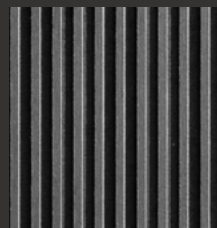
8:00 h

9:00 h

10:00 h

11:00 h

12:00 h mittags



EQUITONE [linea]

Räumliche Tiefe

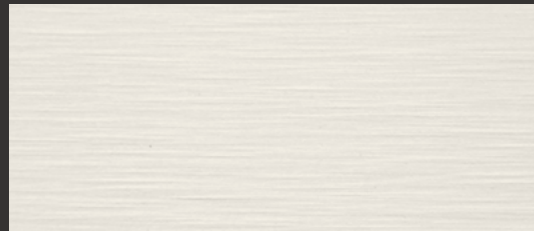
EQUITONE [linea] ist die durchgefärbte Faserzementtafel mit profilierter Oberfläche.

Licht und Schatten

Bei direktem Lichteinfall wirkt die Fassade fast eben, bei schräg stehender Sonne scharf konturiert.

Geschliffene Oberfläche

Mit ihrem Oberflächenschliff lässt sich EQUITONE [linea] perfekt mit der farbgleichen Fassadentafel EQUITONE [tectiva] kombinieren.



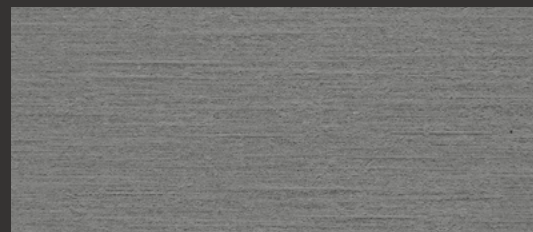
TE 90



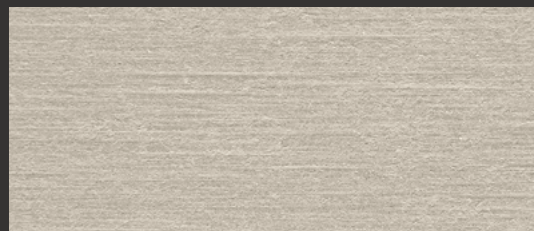
TE 15



TE 00



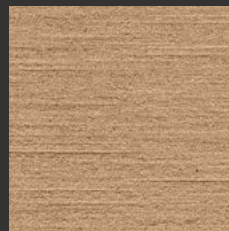
TE 20



TE 10



TE 60



TE 30



TE 40

EQUITONE [tectiva]

Lebendige Authentizität

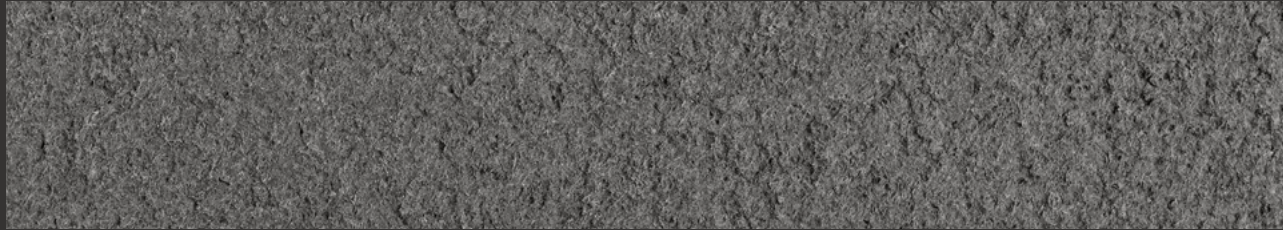
EQUITONE [tectiva] ist die durchgefärbte Faserzementtafel mit geschliffener Oberfläche.

Individuelle Optik

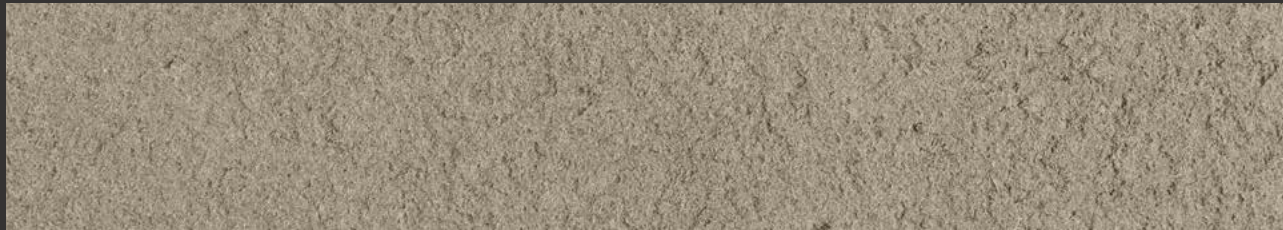
Feine Farbnuancen geben der durchgefärbten Fassadentafel ihr charakteristisches Aussehen.

Ästhetische Haptik

Die rauen Faserzementoberflächen, veredelt durch feine Linien, verleihen ihr das gewisse Etwas.



MA 400



MA 200

EQUITONE [materia]

Natürliche Schönheit

EQUITONE [materia] ist die durchgefärbte Faserzementtafel mit unbeschichteter Oberfläche.

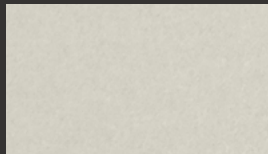
Spürbare Faserstruktur

Durch die mechanische Bearbeitung der Fassadentafel ist ihre Oberfläche fühlbar rau und samtig.

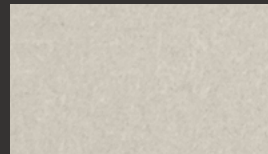
Charakteristische Farbnuancen

Den natürlichen Eigenschaften von Zement entsprechend, weist EQUITONE [materia] leichte Farbnuancen in der Durchfärbung auf und reagiert auf wechselnde Witterungsverhältnisse.

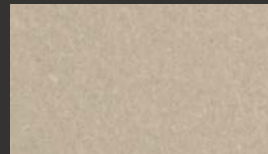
SACHLICH ELEGANT



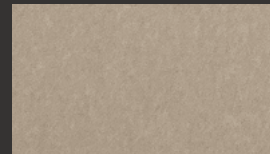
N 162



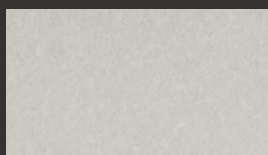
N 154



N 861



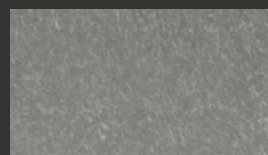
N 961



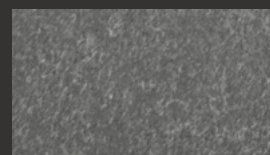
N 161



N 163



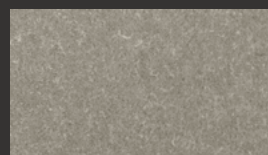
N 211



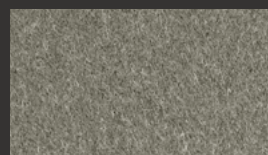
N 252



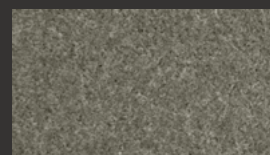
N 891



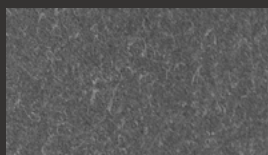
N 892



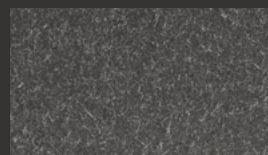
N 250



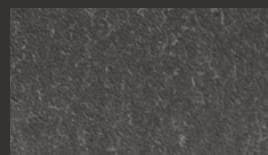
N 294



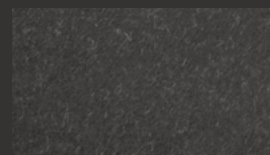
N 281



N 251

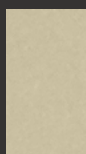


N 073



N 074

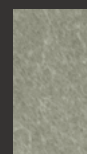
FARBlich AKZENTUIERT



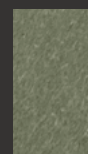
N 661



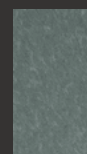
N 662



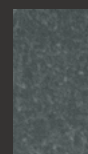
N 593



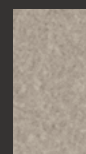
N 594



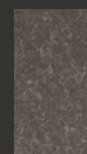
N 411



N 412



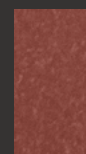
N 991



N 972



N 331



N 359

EQUITONE [natura]

Repräsentative Ästhetik

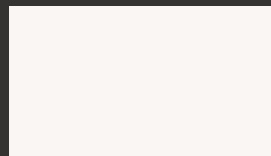
EQUITONE [natura] ist die durchgefärbte Faserzementtafel mit der charakteristischen Struktur des Faserzements für eine Architektur in natürlicher Materialität. Individuelle Projektfarben sind auf Anfrage möglich und bereits ab 200 Quadratmetern preisneutral.

Einzigartige Haptik

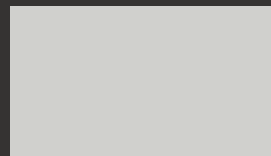
Die steinerne und zugleich samtige Haptik lädt zur Berührung der Oberfläche ein.

Dauerhafter Graffitienschutz

Durch den bereits werkseitig aufgetragenen permanenten Graffitienschutz ist die EQUITONE [natura] PRO besonders kratzfest, lösemittelresistent und lässt sich leicht mit Graffitientferner reinigen.



PW 141



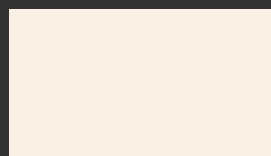
PG 243



PG 241



PA 041



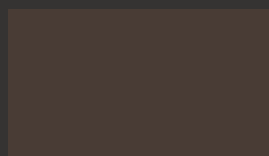
PW 841



PG 843



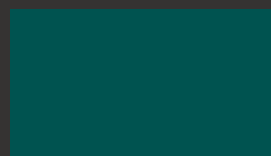
PG 844



PA 944



PG 542



PG 546



PG 444



PG 342



PG 642



PG 545



PG 443



PG 341



PG 641



PG 544



PG 442



PG 742

PG = naturgraue Grundtafel · PW = weiße Grundtafel · PA = anthrazite Grundtafel

EQUITONE [pictura]

Unbegrenzte Farbvielfalt

EQUITONE [pictura] ist die Faserzementtafel für die farbige Fassadengestaltung mit Graffitienschutz. Individuelle Projektfarben sind auf Anfrage möglich und bereits ab 200 Quadratmetern preisneutral.

Zeitloses Understatement

Die Fassadentafel mit der glatten, matten und farbig deckenden Beschichtung verfügt über eine äußerst beständige UV-gehärtete Oberfläche.

Dauerhafter Graffitienschutz

Durch den bereits werkseitig aufgetragenen permanenten Graffitienschutz ist die EQUITONE [pictura] besonders kratzfest, lösemittelresistent und lässt sich leicht mit Graffitientferner reinigen.



TG 604



TG 702



TA 308



TA 304



TG 505



TG 506



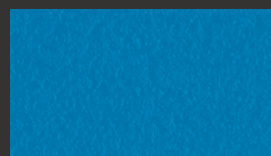
TA 508



TA 507



TG 407



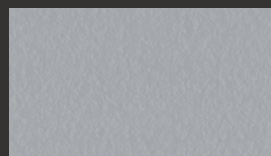
TG 408



TA 409



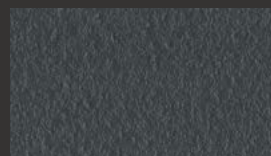
TA 309



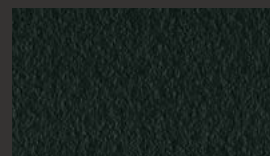
TT 210



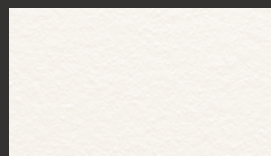
TT 209



TA 003



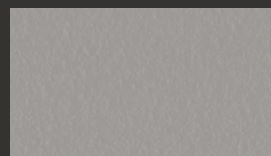
TA 001



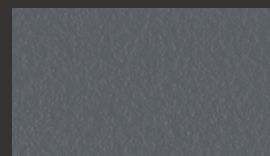
TG 102



TG 205



TG 206



TT 207

TG = naturgraue Grundtafel · TT = titangraue Grundtafel · TA = anthrazite Grundtafel

EQUITONE [textura]

Kräftige Farben

EQUITONE [textura] ist die Faserzementtafel für die Fassadengestaltung mit besonders kräftigen Farben. Individuelle Projektfarben sind auf Anfrage möglich und bereits ab 200 Quadratmetern preisneutral.

Saubere Oberflächen

Die körnige Oberflächenstruktur lässt Wasser und Schmutz abperlen.

Aus einem Guss

EQUITONE [textura] bietet als Fassadentafel, Balkonplatte und als Systemdach EQUITONE Gestaltungsmöglichkeiten für die gesamte Gebäudehülle.

FORMATE

EQUITONE [linea]

DICKE	BREITE	LÄNGE
08/10 mm	1.220 mm	2.500 / 3.050 mm

EQUITONE [tectiva]

08 mm	1.220 mm	2.500 / 3.050 mm
-------	----------	------------------

EQUITONE [materia]

08 mm	1.250 mm	2.500 / 3.100 mm
12 mm	1.250 mm	2.500 / 3.100 mm

EQUITONE [natura]

08 mm	1.250 mm	2.500 / 3.100 mm
12 mm	1.250 mm	2.500 / 3.100 mm

EQUITONE [natura] PRO

08 mm	1.250 mm	2.500 / 3.100 mm
12 mm	1.250 mm	2.500 / 3.100 mm

EQUITONE [pictura]

08 mm	1.250 mm	2.500 / 3.100 mm
12 mm	1.250 mm	2.500 / 3.100 mm

EQUITONE [textura]

08 mm	1.250 mm	2.500 / 3.100 mm
12 mm	1.250 mm	2.500 / 3.100 mm

Diese Übersicht zeigt den Umfang der verfügbaren Farben. Eine 100 % farbechte Darstellung ist produktionsbedingt nicht möglich. Die endgültige Wahl der Farben sollte auf Mustern basieren. Diese können Sie sich kostenlos bestellen (Kontakt siehe Rückseite).









ET F-1017-000-02-2018-PEPP-Technische Änderungen vorbehalten.
Keine Haftung für Druckfehler und drucktechnisch bedingte Farbabweichungen.

Eternit 

Eternit GmbH · Im Breitspiel 20 · D-69126 Heidelberg
Telefon +49 25 25-69 555 · E-Mail: fassade@eternit.de
www.eternit.de · www.equitone.de

Folgen Sie uns:

-  [equitone facade](#)
-  [equitone facade](#)